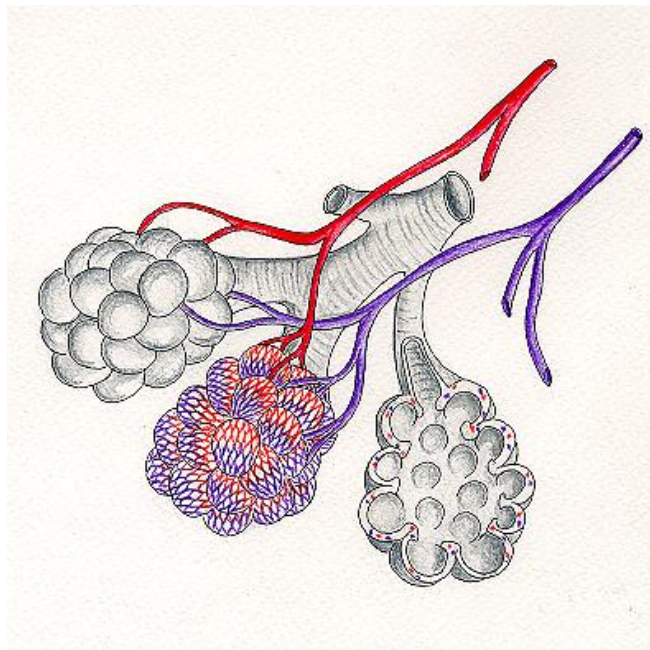




Gestalten Sie Ihre Zukunft mit Weiterbildungen



Die Luft zum Atmen und noch viel mehr in unseren Weiterbildungen

## Weiterbildungskatalog 2026

1. Demenz vom Alzheimer - Typ
2. Diabetes-Aktiv leben mit der Zuckerkrankheit
3. Dekubitusprophylaxe und Behandlung
4. Weiterbildung im Pflegemanagement
5. Bobath - Konzept (Grundkurs)
6. Bobath - Konzept (Aufbaukurs)
7. Burn out - Mögliche Wege aus der Krise
8. Straf- und Zivilrechtliche Haftung im Pflegebereich
9. Einführung in die Kinästhetik - Kommunikatives Bewegungskönnen
10. Freizeitmanagement für Alten- und Pflegeheime
11. Training für Geist und Körper -
12. Führen und Leiten im Pflegebereich - Mitarbeiterführung
13. Gesundheitsförderung / Gesundheitsmanagement
14. Moderne Wundbehandlung
15. Motivation von Mitarbeitern
16. Pflegeplanung / Erarbeitung von Standards
17. Qualitätssicherung in der Pflege
18. Rückengerechter Transfer
19. Sexualität im Alter
20. Soziale Kompetenz im Pflegebereich
21. Sterbebegleitung / Trauerbewältigung
22. Stomaversorgung
23. Validation
24. Pflegevisite
25. Rhetorik - Redetraining für jeden Anlaß
25. Kommunizieren als Möglichkeit des Beziehungsaufbaus
26. Vollwertige Ernährung und Bewegung
27. Essstörungen
28. Mitarbeiterbezogenes Management
29. Pflegemodelle und Pflegelehren
30. Enterale und parenterale Ernährung
31. Atemunterstützende Maßnahmen/ Basale Stimulierung (Bienenstein)
32. Kriseninterventionen
33. Hoffnung lernen und lehren

34. Krebs - Versorgung von Schwerstkranken -
35. Pflege behinderter und chronischkranker Menschen
36. Interne Qualitätssicherung (Vorbereitung)
37. Religion, Ethik, Sinnfindung
38. Betreuung und Betreuungsrecht
39. Arbeitszeitregelungen und Dienstplangestaltung
40. Geistige Behinderung
41. Multiple Sklerose
42. Hygiene in der Pflege/ Infektionsschutzgesetz/MRSA
43. Pflege bei der Parkinsonschen Krankheit
44. Pflege bei asthmatische Erkrankungen
45. Prophylaxe/Expertenstandard
46. Arbeit eines Qualitätszirkels
47. Vorbereitung auf die MDK Prüfung praxisnah erklärt
48. Schmerzmanagement
49. Implementierung der Expertenstandards (SWOT – Analyse)
50. Injektionstechniken, Port- und Shuntversorgung
51. Grundlagen der Gerontopsychiatrie Teil 1
52. Grundlagen der Gerontopsychiatrie Teil 2
53. GMG Modernisierungsgesetz – Integrative Versorgung
54. Überleitungspflege als Bestandteil der Integrativen Versorgung
55. Prophylaxen zum Erhalt seelischer Gesundheit im Alter
56. Risikoskalen und Evaluation in der Pflege
57. Konsequenzen des Altenpflegegesetzes und Rahmenplan
58. Tracheostomaversorgung
59. Pflegemodell nach Monika Krohwinkel
60. Bezugspflege - Primary Nursing
61. Sturzmanagement (Expertenstandard)
62. Handwerkszeug eines Qualitätsbeauftragten
63. Berechnungen und Maßeinheiten im GHW
64. Pflege und Ernährung bei Dialyse
65. Gedächtnistraining
66. Disease Management Programme
67. MDS orientierte Pflegedokumentation und Planung
68. Weiterbildung Praxisanleitung
69. Palliativ care

Sollten Sie noch andere Bereiche interessant finden, rufen Sie an und fragen Sie nach. Diese Themen werden in Rätzlingen, aber auch in Ihrer Einrichtung veranstaltet. Preise können persönlich verhandelt werden. Betriebsbedingungen werden Ihnen zugesandt.

## Thema Schmerzmanagement

### Inhalte

- ⇒ Aufbau des Nervensystems
- ⇒ Schmerzempfindung
- ⇒ Physiologie der Schmerzhemmung
- ⇒ Psychologie des Schmerzes
- ⇒ Schmerzformen, Chronischer Schmerz
- ⇒ Schmerzdiagnostik und Schmerztherapie
- ⇒ WHO –Stufenschema
- ⇒ Alternative Heilmethoden

Veranstaltungsort	Rätzlingen
Termine	02.03.2026
Umfang	8 U.- Stunden
Zugangsvoraussetzungen	Pflegefachkraft
Nachweis	Teilnahmebescheinigung
Kosten	50,00 € mit Essen und Trinken möglich!

## Thema Injektionstechniken, Port- und Shuntversorgung

### Inhalte

- ⇒ Rechtliche Anforderungen
- ⇒ Hygienische Aspekte
- ⇒ subkutane und intramuskuläre Injektionen
- ⇒ Umgang mit Pen`s
- ⇒ Kapillerblut- und Venenblutentnahme
- ⇒ Infusionen
- ⇒ Portversorgung
- ⇒ Shuntversorgung
- ⇒ Dokumentation der Behandlungspflege

<b>Veranstaltungsort</b>	Rätzlingen
<b>Termine</b>	30.03.26 31.03.26 02.04.26 Abschlussprüfung (ab 15.00 Uhr im Krankenhaus)
<b>Umfang</b>	9.00 – 16.00 Uhr
<b>Zugangsvoraussetzungen</b>	Pflegefachkraft
<b>Nachweis</b>	Zertifikat mit Abschlussprüfung
<b>Kosten</b>	3 x 50,00 € 80,00 € Prüfungsgebühr

## Thema Grundlagen Gerontopsychiatrie Teil 1

### Inhalte

- ⇒ historische Entwicklung der Psychiatrie
- ⇒ Altersbedingte Veränderung des Gehirns
- ⇒ Kognitive Funktionen
- ⇒ psychische Phänomene der Emotionen
- ⇒ Neurotransmitterstoffwechsel und sein Einfluss auf die Gehirnfunktionen
- ⇒ verändertes Körperbewusstsein bei psychisch Alterkranken
- ⇒ Beobachtung psychischer Grundfunktionen

Veranstaltungsort Rätzlingen

Termine 29.04.2026

Umfang 8 U.- Stunden

Zugangsvoraussetzungen Pflegefachkraft

Nachweis Teilnahmebescheinigung

Kosten 70,00 €  
mit Essen und Trinken möglich

## Thema Gerontopsychiatrie Teil 2

### Inhalte

- ⇒ Prophylaxen zum Erhalt seelischer Gesundheit im Alter
- ⇒ Deprivationsprophylaxe
- ⇒ Apathie und Prophylaxe
- ⇒ Auseinandersetzung mit der Trauer
- ⇒ Phasen des Trauerprozesses
- ⇒ pathologische Trauerreaktionen
- ⇒ Hilfen im Umgang mit Trauernden

Veranstaltungsort Rätzlingen

Termine 13.05.2026

Umfang 8 U.- Stunden

Zugangsvoraussetzungen Pflegefachkraft

Nachweis Teilnahmebescheinigung

Kosten 70,00 €  
mit Essen und Trinken möglich

## Thema Expertenstandards

### Inhalte

- ⇒ Vorstellung aller vorhandenen Expertenstandards
- ⇒ Bedeutung der Expertenstandards
- ⇒ Rechtliche Relevanz und Aufbau
- ⇒ Umgang und Wertung der Inhalte
- ⇒ Implementierungsmöglichkeiten des Standards anhand eines Standards Ihrer Wahl

Veranstaltungsort Rätzlingen

Termine 18.06.2026

Umfang 8 U.- Stunden

Zugangsvoraussetzungen Pflegefachkraft

Nachweis Teilnahmebescheinigung

Kosten 50,00 €  
mit Essen und Trinken möglich



## Thema Reformen im Gesundheitswesen

### Inhalte

- ⇒ Bedeutung des Modernisierungsgesetzes
- ⇒ Besondere Versorgungsformen lt § 140 SGB V
- ⇒ Bedeutung der Disease Managementprogramme
- ⇒ vertragliche Möglichkeiten
- ⇒ Überleitungspflege Entlassmanagement

Veranstaltungsort Rätzlingen

Termine 19.07.26

Umfang 8 U.- Stunden

Zugangsvoraussetzungen Pflegefachkraft

Nachweis Teilnahmebescheinigung

Kosten 50,00 €  
mit Essen und Trinken möglich

## Thema Primary nursing - Bezugspflege

### Inhalte

- ⇒ Vorstellung von Konzeptionsmöglichkeiten
- ⇒ Erklärungen der Begriffe der Bezugspflege und dessen Hintergründe
- ⇒ Vor- und Nachteile
- ⇒ Bezugspflege als Beziehungsprozess unter Berücksichtigung von Distanz und Nähe
- ⇒ Sozialhygiene, Psychohygiene und Kommunikation
- ⇒ Informationsweiterleitung und Dokumentation auf Grundlage der Biographiearbeit und gegenwärtigen Situation
- ⇒ Grundrechte und Datenschutz
- ⇒ Aufgabenzuordnung und Verantwortungsbereiche
- ⇒ Fallbesprechung

Veranstaltungsort	Rätzlingen
Termine	09.07.2026
Umfang	8 U.- Stunden
Zugangsvoraussetzungen	Pflegefach- und Hilfskräfte
Nachweis	Teilnahmebescheinigung
Kosten	40,00 € mit Essen und Trinken möglich

**Thema** Demenz und Validation ggf. entsprechend des Expertenstandards Beziehungsgestaltung

### *Inhalte*

- Allgemeines über Demenzen
- Umgang mit dementen Menschen laut Grundsatzstellungen
- Alternative Behandlungsmöglichkeiten
- Validation nach Naomi Feil und Nicole Richard
- Dementia care Mapping als Evaluationsmethode

**Veranstaltungsort** Rätzlingen

**Termine** 09.07.2026

**Umfang** 8 U.- Stunden

**Zugangsvoraussetzungen** Pflegefachkräfte

**Nachweis** Teilnahmebescheinigung

**Kosten** 50,00 €  
mit Essen und Trinken möglich

**Thema** Wie erlangt man evidenzbasiertes Wissen?

**Inhalte**

- ⇒ Was ist eine Literaturrecherche?
- ⇒ Was ist evidenzbasiertes Wissen? (EBN u. EBM)
- ⇒ Wie gehe ich mit dem Wissen aus der Fachliteratur um?
- ⇒ Was ist eine „gute“ Studie?
- ⇒ Wie werte ich eine Studie aus?
- ⇒ Übung anhand einer Studie
- ⇒ Welchen Informationen kann man trauen?

<b>Veranstaltungsort</b>	Rätzlingen
<b>Termine</b>	04.08.2026
<b>Umfang</b>	8 U.- Stunden
<b>Zugangsvoraussetzungen</b>	Pflegefachkraft
<b>Nachweis</b>	Teilnahmebescheinigung
<b>Kosten</b>	60,00 € mit Essen und Trinken