

# FORMATION

## PROTHESIE ONGULAIRE EXPERT

4 semaines – 20 jours – 140h



RÉPUBLIQUE FRANÇAISE



enregistrée au Répertoire spécifique

REALISATION DE PRESTATIONS  
DE : - ACTIONS DE FORMATION

Cette formation de 4 semaines est vivement conseillée par ANA Formation à toutes les personnes désireuses de faire de la prothésologie leur métier.

L'action de formation vous permettra d'acquies les techniques de prothésologie onguilaire suivantes : la pose de vernis permanent, le renforcement gel, la french blanche et couleur, le remplissage, la pose de stickers et de strass, la réparation d'ongles cassés aux chablon, le rallongement d'ongles aux chablon et l'utilisation de la ponceuse ; mais également le baby-boomer gel, le baby-color, les décorations simples et l'acrygel avec les techniques baby-boomer et french reverse.

Sans oublier des conseils pour votre création d'entreprise et votre stratégie commerciale.

### MODALITES D'ACCES

Professionnels de l'esthétique ou de la coiffure, salariés, autoentrepreneurs, chefs d'entreprise, salariés en reconversion professionnelle, demandeurs d'emploi. Accès au public avec handicap moteur, auditif, psychique ou un handicap consécutif à une maladie invalidante.

La formation est ouverte à tout public souhaitant ouvrir une entreprise de prothésologie onguilaire, bar à ongles, intégrer une équipe dans un salon de coiffure ou un institut de beauté pour la pratique de la prothésologie onguilaire.

### LES DEBOUCHES

- Dans une onguerie
- Dans un institut de beauté
- Dans un Spa
- Dans un salon de coiffure
- En indépendante ou en free-lance en proposant vos services

### HORAIRES

Du Lundi au Vendredi

9h30-13h00 / 14h00-17h30 soit 7 heures par jour.

### TARIFS DE LA FORMATION

2 685 € Net de taxes (3 085 € avec passage certification)

30% d'acompte à l'inscription, le solde au 1<sup>er</sup> jour de la formation.

### INDICATEURS

Taux de réussite à l'évaluation des acquis : 100 %

Nos stagiaires nous recommandent 100%



### PREREQUIS

Absence de prérequis concernant les connaissances en prothésologie onguilaire. Cette formation est accessible aux personnes débutantes. Aptitudes manuelles, visuelles et de compréhension demandées. Niveau BEPC requis, sans quoi un test de lecture sur le support pédagogique vous sera demandé. En cas de prérequis et de test non concluant, un entretien vous sera proposé afin de déterminer de la faisabilité de votre formation.

### OBJECTIFS

La formation Prothésologie Onguilaire Expert vous prépare à la certification « [Exercer une activité de prothésologie onguilaire](#) » enregistrée au Répertoire Spécifique de France Compétences sous le Numéro RS6032. Elle est donc officiellement reconnue par l'Etat. Aussi, nous organisons en fin de formation des évaluations vous permettant d'obtenir votre certification de Prothésologie onguilaire. L'action de formation a pour objectif d'acquies les techniques de prothésologie onguilaire : la pose de vernis permanent, le renforcement gel, la french blanche et couleur, le remplissage, la pose de stickers et de strass, la réparation d'ongles cassés aux chablon, le rallongement d'ongles aux chablon et l'utilisation de la ponceuse ; mais également le baby-boomer gel, le baby-color, les décorations simples et l'acrygel avec les techniques baby-boomer et french reverse.

### APTITUDES

La certification a pour but de mettre en place des normes qualitatives en matière de prothésologie onguilaire visant à évaluer les compétences techniques et les connaissances en termes de sécurité et d'hygiène. En tant que centre de formation nous souhaitons répondre aux besoins des entreprises (esthéticienne, coiffure, entreprise de prothésologies) qui recherchent des professionnels qualifiés.

Pour les professionnels déjà en activité, il s'agira de confirmer leurs acquis mais aussi d'assurer un suivi sur les nouvelles techniques émergentes dans le métier en constante évolution.

Pour les prétendants à la fonction, nous leur offrirons une qualification complète intégrant les techniques professionnelles fondamentales pour assurer le sérieux et la bonne pratique de leur future activité.

### COMPETENCES

- Accueillir et informer la cliente sur les différentes techniques de prothésologie onguilaire et vérifier la faisabilité du soin en fonction de critères propres à la cliente.
- Appliquer les protocoles d'hygiène avant et après un soin sur son espace de travail, son matériel et ses outils et veiller à la date de péremption des produits.
- Maîtriser les gestes techniques et l'utilisation des produits, du matériel et des outils de la prothésologie onguilaire, dans le cadre d'un soin en cabinet dédié.
- Maîtriser les techniques du Nail Art afin d'adapter les prothésologies onguilaires à des événements ou des souhaits spécifiques de la cliente.

## MODALITES PEDAGOGIQUES

- Cours collectifs en présentiel uniquement
  - Un fascicule comprenant l'ensemble des cours étudiés vous sera remis à l'entrée de formation.
  - Une salle de cours pratique destinée uniquement à la prothèse ongulaire, équipée de matériels professionnels adaptés.
  - Le matériel nécessaire à la formation sera mis à la disposition des stagiaires. Il vous sera uniquement demandé d'acheter directement dans notre centre le 1<sup>er</sup> jour de votre formation votre **kit d'entraînement au tarif de 40 € TTC comprenant la main articulée et 2 pinceaux.**
  - Travaux pratiques sur main articulée, sur vous-même, entre stagiaires et sur vrais modèles (pose de gel, vernis permanent...)
  - Théoriques sur l'hygiène de travail, la présentation de l'ongle.
- En cas d'absence du modèle prévu la stagiaire travaillera sur main articulée ou sur elle-même.

## MODALITES D'EVALUATION

Chaque jour :

- Une fiche d'acte de présence sera remplie
- Chaque exercice et prestation seront évalués par les formatrices afin de constater l'évolution du stagiaire et de détecter et corriger les problèmes rencontrés.
- Des questions seront posées oralement par la formatrice au stagiaire sur le bon déroulement des prestations réalisées.

Fin de formation :

- Evaluation des acquis.
- Un quizz de 20 questions (30 min).
- Epreuve finale pratique sur elle-même ou sur modèle (3h00).
- Questionnaire de satisfaction.

## DELAI D'ACCES

Moins d'un mois en fonction du remplissage des sessions  
1 session de formation par mois.  
Planning des disponibilités sur notre site internet  
Inscriptions par retour de dossier

## FORMALISATION

Un certificat de formation, si moyenne supérieure à 10/20 à l'évaluation des acquis, ou à défaut de réussite une attestation de participation à la formation sera remise au stagiaire à l'issue de la formation.

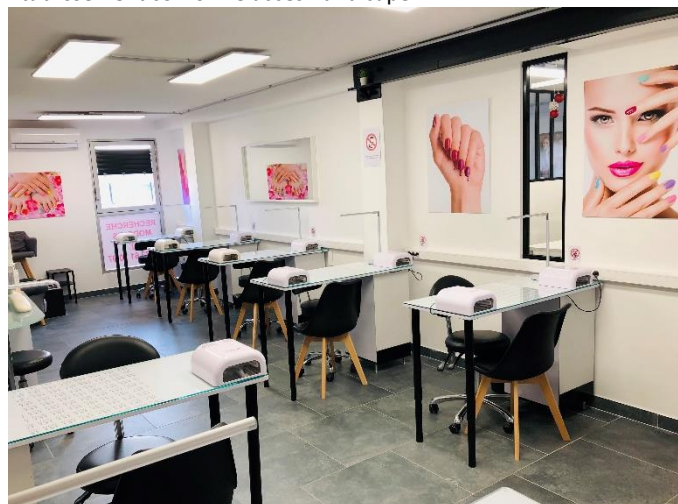
Le jury de la certification « [Exercer une activité de prothèse ongulaire](#) » enregistrée au Répertoire spécifique statuera sur l'obtention de la certification.

## NOMBRE DE STAGIAIRES PAR SESSION

De 3 à 12 stagiaires

## ACCESSIBILITE

Référent handicap au sein de l'établissement (Céline HOFMAN). Les cours peuvent être adaptés selon le profil du stagiaire.  
Toilettes handicapées dans le centre de formation.  
Etablissement conforme accès handicapé.



## CONTENU DE LA FORMATION

### SEMAINE 1

- Présentation de l'ongle : comportement, nature et vie de l'ongle.
- Découverte des produits.
- Techniques d'hygiène : des mains au poste de travail.
- Démonstrations de la formatrice : pose de gel french blanche et vernis permanent.
- Réalisations des stagiaires poses de gel french blanche et vernis permanent sur main articulée.
- Limage de l'ongle et découverte des différentes formes salon
- Démonstration : renforcement gel sur main articulée
- Réalisations des stagiaires renforcement gel sur main articulée.
- Test de connaissances : vous présenterez à votre tour les produits utilisés pour la pose de gel.
- Démonstration : remplissage gel sur main articulée.
- Exercice pratique : remplissage gel réalisés par les stagiaires sur main articulée.
- Exercices pratiques : vernis semi-permanent, renforcement gel et remplissage gel réalisés par les stagiaires sur modèles vivants (ou sur main articulée).
- Analyse des problèmes rencontrés.

### SEMAINE 2

- Démonstration : pose du chablon.
- Exercice pratique : rallongements aux chablon réalisés par les stagiaires sur elles-mêmes.
- Exercice pratique : pose de vernis semi-permanent, french blanche et déco simples réalisés par les stagiaires sur elles-mêmes.
- Mise en situation stagiaires sur modèles (ou main articulée) :
  - Pose de vernis permanent
  - Renforcement gel
  - Remplissage gel
  - Rallongement aux chablon
- Pose de stickers et de strass.
- Analyse des problèmes rencontrés.

### SEMAINE 3

- Démonstration : Découverte de la ponceuse et de ses différents embouts.
- Apprentissage de la ponceuse sur main articulée.
- Exercice pratique : Remplissage gel avec utilisation de la ponceuse réalisé par les stagiaires sur elles-mêmes.
- Mise en situation stagiaires sur modèles (ou main articulée) :
  - Pose de vernis permanent
  - Renforcement gel
  - Remplissage gel
  - Rallongement aux chablon
- Exercice pratique : Dépose gel réalisés par les stagiaires sur elles-mêmes.
- Analyse des problèmes rencontrés.
- Accueil, Confort de la cliente, Recherche des besoins, Réalisation de la prestation, Vente additionnelle, Fidélisation, Prise de Perfectionnement de la qualité du travail en fonction des demandes de chaque cliente : la qualité de la prestation doit, à ce stade, être irréprochable.
- Préparer et maintenir son poste de travail de manière rapide et efficace en respectant scrupuleusement les règles d'hygiène indispensables à la profession.
- Evaluation des acquis : Epreuves théorique et pratique
- Passage de la certification pour les stagiaires concernées.
- Debriefing de la formation.

### SEMAINE 4

#### BABY BOOMER / BABY COLOR / NAIL-ART

- Découverte des produits.
- Démonstration de la formatrice :
  - Baby-boomer
  - Dégradé de couleur
  - Décoration simple au gel de couleur...
- Exercices pratiques sur main articulée.
- Analyse des différentes techniques utilisées durant le stage.
- Analyse des problèmes rencontrés.
- Débriefing de la formation.

#### ACRYGEL

- Découverte des produits.
- Démonstration de la formatrice : renforcement à l'acrygel.
- Exercice pratique : renforcement acrygel réalisés par les stagiaires sur main articulée.
- Démonstration de la formatrice :
  - French reverse
  - Baby-boomer
- Exercice pratique : French reverse et baby boomer réalisés par les stagiaires sur main articulée.
- Mise en situation des stagiaires sur leurs modèles ou mains articulées :
  - Renforcement acrygel
  - Remplissage ou rallongement aux chablon acrygel
- Analyse des différentes techniques utilisées durant la formation.
- Analyse des problèmes rencontrés.
- Débriefing de la formation.
- Fascicules : La création d'entreprise : statuts, aides, couverture sociale / Définir sa stratégie commerciale, son image.
- Remise du certificat de formation

#### ADRESSE DU LIEU DE FORMATION

ANA FORMATION  
Espace Antibes n°41 – 2208 route de Grasse  
06600 ANTIBES  
04.93.00.56.74 / 06.73.61.30.97  
[contact@anaformation.fr](mailto:contact@anaformation.fr) / [www.anaformation.fr](http://www.anaformation.fr)

[www.anaformation.com](http://www.anaformation.com)