

# FORMATION

## PROTHESIE ONGULAIRE BASE NIVEAU 2

2 semaines – 10 jours – 70h



Cette formation de 2 semaines est adaptée aux personnes débutantes souhaitant apprendre les bases du métier de prothésiste ongulaire.

L'action de formation vous permettra d'acquérir les techniques de prothésiste ongulaire suivantes : la pose de vernis permanent, le renforcement gel, la french blanche et couleur, le remplissage, la pose de stickers et de strass, la réparation d'ongles cassés aux chablons, le rallongement d'ongles aux chablons et/ou capsules et le baby-boomer.

Sans oublier des conseils pour votre création d'entreprise et votre stratégie commerciale

### MODALITES D'ACCES

Professionnels de l'esthétique ou de la coiffure, salariés, autoentrepreneurs, chefs d'entreprise, salariés en reconversion professionnelle, demandeurs d'emploi. Accès au public avec handicap moteur, auditif, psychique ou un handicap consécutif à une maladie invalidante.

La formation est ouverte à tout public souhaitant ouvrir une entreprise de prothésiste ongulaire, bar à ongles, intégrer une équipe dans un salon de coiffure ou un institut de beauté pour la pratique de la prothésiste ongulaire.

### LES DEBOUCHES

- Dans une onglerie
- Dans un institut de beauté
- Dans un Spa
- Dans un salon de coiffure
- En indépendante ou en free-lance en proposant vos services

### HORAIRES

Du Lundi au Vendredi  
9h30-13h00 / 14h00-17h30 soit 7 heures par jour.

### TARIFS DE LA FORMATION

1 195 € Net de taxes (1 595 € avec passage certification)  
30% d'acompte à l'inscription, le solde au 1<sup>er</sup> jour de la formation.

### INDICATEURS

Taux de réussite à l'évaluation des acquis : 100 %  
Nos stagiaires nous recommandent 100%



### PREREQUIS

Absence de prérequis concernant les connaissances en prothésiste ongulaire. Cette formation est accessible aux personnes débutantes. Aptitudes manuelles, visuelles et de compréhension demandées. Être majeur (ou autorisation parentale pour les mineurs de + de 16 ans).

Niveau BEPC requis, sans quoi un test de lecture sur le support pédagogique vous sera demandé. En cas de prérequis et de test non concluant, un entretien vous sera proposé afin de déterminer de la faisabilité de votre formation.

### OBJECTIFS

Préparation au passage de la certification « [Réaliser des prestations de prothésiste ongulaire](#) » enregistrée au Répertoire Spécifique de France Compétences sous le Numéro RS6323. Elle est donc officiellement reconnue par l'Etat. Aussi, nous organisons en fin de formation des évaluations vous permettant d'obtenir votre certification de Prothésiste ongulaire.

L'action de formation a pour objectif d'acquérir les techniques de prothésiste ongulaire : la pose de vernis permanent, le renforcement gel, la french blanche et couleur, le remplissage, la pose de stickers et de strass, la réparation d'ongles cassés aux chablons, le rallongement d'ongles aux chablons et/ou capsules et le baby-boomer.

### APTITUDES

La certification a pour but de mettre en place des normes qualitatives en matière de prothésiste ongulaire visant à évaluer les compétences techniques et les connaissances en termes de sécurité et d'hygiène. En tant que centre de formation nous souhaitons répondre aux besoins des entreprises (esthéticienne, coiffure, entreprise de prothèses ongulaires) qui recherchent des professionnels qualifiés.

Pour les professionnels déjà en activité, il s'agira de confirmer leurs acquis mais aussi d'assurer un suivi sur les nouvelles techniques émergentes dans le métier en constante évolution.

Pour les prétendants à la fonction, nous leur offrirons une qualification complète intégrant les techniques professionnelles fondamentales pour assurer le sérieux et la bonne pratique de leur future activité.

### COMPETENCES

- Réaliser le diagnostic des ongles et des mains d'un(e) client(e) à l'aide d'une fiche diagnostic afin de proposer une prestation de prothésiste ongulaire adaptée à ses attentes.
- Appliquer des gestes techniques en respectant la mise en œuvre du protocole de soin et d'hygiène afin de réaliser des prothèses ongulaires.
- Réaliser l'entretien de la prestation grâce à la technique du remplissage, de la réparation ou de la dépose afin de fidéliser un(e) client(e).

## MODALITES PEDAGOGIQUES

- Cours collectifs en présentiel uniquement
  - Un fascicule comprenant l'ensemble des cours étudiés vous sera remis à l'entrée de formation.
  - Une salle de cours pratique destinée uniquement à la prothésie ongulaire, équipée de matériels professionnels adaptés.
  - Le matériel nécessaire à la formation sera mis à la disposition des stagiaires. Il vous sera uniquement demandé d'acheter directement dans notre centre le 1<sup>er</sup> jour de votre formation votre **kit d'entraînement au tarif de 45 € TTC comprenant la main articulée et 2 pinceaux gel et pinceaux liner.**
  - Travaux pratiques sur main articulée, sur vous-même, entre stagiaires et sur vrais modèles (pose de gel, vernis permanent...)
  - Théoriques sur l'hygiène de travail, la présentation de l'ongle.
- En cas d'absence du modèle prévu la stagiaire travaillera sur main articulée ou sur elle-même.

## MODALITES D'EVALUATION

### Chaque jour :

- Une fiche d'acte de présence sera remplie
- Chaque exercice et prestation seront évalués par les formatrices afin de constater l'évolution du stagiaire et de détecter et corriger les problèmes rencontrés.
- Des questions seront posées oralement par la formatrice au stagiaire sur le bon déroulement des prestations réalisées.

### Fin de formation :

\*Evaluation des acquis

\*Passage de l'examen de la certification :

Les modalités d'évaluation reposent sur une mise en situation professionnelle dans les conditions réelles de réalisation de prestations de prothésie ongulaire. Elles comprennent la réalisation d'un entretien avec un modèle vivant, la rédaction d'une fiche diagnostic, le diagnostic des ongles, l'organisation de l'espace de travail, comprenant son nettoyage et sa désinfection, la préparation de l'ongle naturel, son rallongement, le modelage de l'ongle artificiel, son façonnage, la décoration de l'ongle artificiel.

\*Questionnaire de satisfaction

## DELAI D'ACCES

Moins d'un mois en fonction du remplissage des sessions  
2 sessions de formation par mois.

Planning des disponibilités sur notre site internet  
Inscriptions par retour de dossier

## FORMALISATION

Un certificat de formation, si moyenne supérieure à 10/20 à l'évaluation des acquis, ou à défaut de réussite une attestation de participation à la formation sera remise au stagiaire à l'issue de la formation.

Le jury de la certification « [Réaliser des prestations de prothésie ongulaire](#) » enregistrée au Répertoire spécifique statuera sur l'obtention de la certification.

## NOMBRE DE STAGIAIRES PAR SESSION

De 3 à 12 stagiaires

## ACCESSIBILITE

Référent handicap au sein de l'établissement (Céline HOFMAN). Les cours peuvent être adaptés selon le profil du stagiaire.  
Toilettes handicapées dans le centre de formation.  
Etablissement conforme accès handicapé.

## ADRESSE DU LIEU DE FORMATION

ANA FORMATION

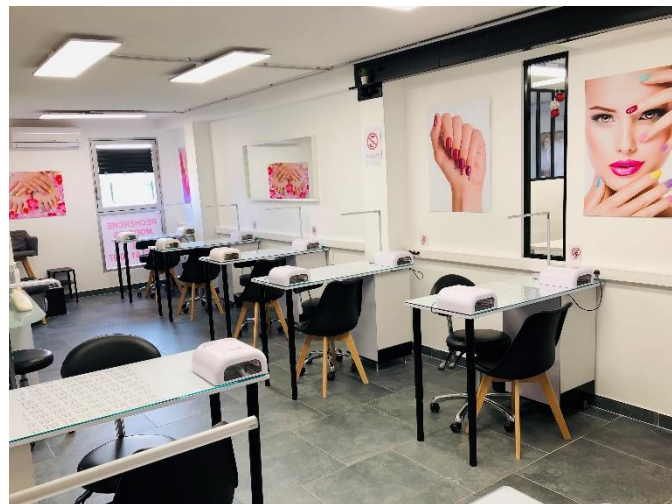
Espace Antibes n°41 – 2208 route de Grasse

06600 ANTIBES

04.93.00.56.74 / 06.73.61.30.97

[contact@anaformation.fr](mailto:contact@anaformation.fr) / [www.anaformation.fr](http://www.anaformation.fr)

[www.anaformation.com](http://www.anaformation.com)



## CONTENU DE LA FORMATION

- Présentation de l'ongle : comportement, nature et vie de l'ongle.
- Découverte des produits.
- Techniques d'hygiène : des mains au poste de travail.
- Démonstrations de la formatrice : pose de gel french blanche et vernis permanent.
- Réalisations des stagiaires poses de gel french blanche et vernis permanent sur main articulée.
- Limage de l'ongle et découverte des différentes formes salon
- Démonstration : renforcement gel sur main articulée
- Réalisations des stagiaires renforcement gel sur main articulée.
- Test de connaissances : vous présenterez à votre tour les produits utilisés pour la pose de gel.
- Démonstration : remplissage gel sur main articulée.
- Exercice pratique : remplissage gel réalisés par les stagiaires sur main articulée.
- Exercices pratiques : vernis semi-permanent, renforcement gel et remplissage gel réalisés par les stagiaires sur modèles vivants (ou sur main articulée).
- Démonstration : pose du chablon, pose de capsules et baby-boomer.
- Exercice pratique : rallongements aux chablon, pose de capsules réalisés par les stagiaires sur elles-mêmes.
- Exercice pratique : pose de vernis semi-permanent, french blanche et baby-boomer par les stagiaires sur elles-mêmes.
- Mise en situation stagiaires sur modèles (ou main articulée) :
  - Pose de vernis permanent
  - Renforcement gel
  - Remplissage gel
  - Rallongement aux chablon
- Pose de stickers et de strass.
- Analyse des problèmes rencontrés.
- Préparer et maintenir son poste de travail de manière rapide et efficace en respectant scrupuleusement les règles d'hygiène indispensables à la profession.
- Fascicules : La création d'entreprise : statuts, aides, couverture sociale / Définir sa stratégie commerciale, son image.
- Evaluation des acquis : Epreuves théorique et pratiques
- Passage de la certification pour les stagiaires concernées.
- Debriefing de la formation.
- Questionnaire de satisfaction.
- Remise de l'attestation de formation.