

FORMATION

DESIGNER DU REGARD EMBELLEMENT DES CILS ET DES SOURCILS

8 jours – 56h



Cette formation professionnelle de 8 jours est une formation complète que nous proposons à toutes les personnes désireuses de faire de la beauté du regard leur métier.

L'action de formation vous permettra d'acquérir les techniques de beauté du regard suivantes : la coloration de cils et sourcils, le rehaussement de cils, le lash botox, le mascara semi-permanent, l'extensions de cil en « cil à cil » en « Volume Russe » et en « Mixte », la restructuration du regard avec l'épilation au fil et le brow lift.

Sans oublier des conseils pour votre création d'entreprise et votre stratégie commerciale.

MODALITES D'ACCES

Professionnels de l'esthétique ou de la coiffure, salariés, autoentrepreneurs, chefs d'entreprise, salariés en reconversion professionnelle, demandeurs d'emploi. Accès au public avec handicap moteur, auditif, psychique ou un handicap consécutif à une maladie invalidante.

La formation est ouverte à tout public souhaitant ouvrir une entreprise de beauté du regard, intégrer une équipe dans un salon de coiffure ou un institut de beauté pour la pratique de la beauté du regard cils et sourcils.

LES DEBOUCHES

- Dans un institut de beauté
- Dans un Spa
- Dans un salon de coiffure
- En indépendante ou en free-lance en proposant vos services

HORAIRES

Du Lundi au Vendredi
9h30-13h00 / 14h00-17h30 soit 7 heures par jour.

TARIFS DE LA FORMATION

2 290 € Net de taxes (passage de la certification inclus)
30% d'acompte à l'inscription, le solde au 1^{er} jour de la formation.

INDICATEURS

Taux de réussite à l'examen final : 100 %
Nos stagiaires nous recommandent 100%



PREREQUIS

Absence de prérequis concernant les connaissances en beauté du regard. Cette formation est accessible aux personnes débutantes. Aptitudes manuelles, visuelles et de compréhension demandées. Niveau BEPC requis, sans quoi un test de lecture sur le support pédagogique vous sera demandé. En cas de prérequis et de test non concluant, un entretien vous sera proposé afin de déterminer de la faisabilité de votre formation.

MODALITES D'INSCRIPTION

Admission après entretien
Le processus d'admission se réalise par un entretien téléphonique pour définir le projet initial de l'apprenant ou du professionnel du secteur de la beauté.

OBJECTIFS

Certification « Pratiquer une action esthétique d'embellissement du regard » enregistrée au Répertoire Spécifique de France Compétences sous le numéro RS6006. Modalités d'organisation des évaluations et règlement des examens téléchargeables sur <https://www.francecompetences.fr/recherche/rs/6006/>

APTITUDES

La certification a pour but de mettre en place des normes qualitatives en matière de beauté du regard visant à évaluer les compétences techniques et les connaissances en termes de sécurité et d'hygiène. En tant que centre de formation nous souhaitons répondre aux besoins des entreprises (esthéticienne, coiffure, entreprise de prothèses oculaires) qui recherchent des professionnels qualifiés.

Pour les professionnels déjà en activité, il s'agira de confirmer leurs acquis mais aussi d'assurer un suivi sur les nouvelles techniques émergentes dans le métier en constante évolution.

Pour les prétendants à la fonction, nous leur offrirons une qualification complète intégrant les techniques professionnelles fondamentales pour assurer le sérieux et la bonne pratique de leur future activité.

COMPETENCES

- Maîtriser le langage professionnel
- Maîtriser l'anatomie des yeux, des cils et des sourcils
- Savoir et exécuter le protocole d'hygiène et de désinfection
- Savoir établir les documents de préventions (consentement mutuel, fiche client...)
- Maîtriser l'étude morphologique du regard
- Maîtriser l'analyse de la nature des cils et des sourcils
- Savoir se positionner conseiller et orienter sa cliente à un changement morphologique du regard
- Maîtriser les techniques professionnelles destinées aux sourcils
- Maîtriser les techniques professionnelles destinées aux cils

MODALITES PEDAGOGIQUES

- Cours collectifs en présentiel uniquement
- Un fascicule comprenant l'ensemble des cours étudiés vous sera remis à l'entrée de formation.
- Une salle de cours pratique destinée uniquement à la beauté du regard, équipée de matériels professionnels adaptés.
- Le matériel nécessaire à la formation sera mis à la disposition des stagiaires. Il vous sera uniquement demandé d'acheter directement dans notre centre le 1^{er} jour de votre formation votre **kit de pinces pour les extensions de cils au tarif de 29 € TTC**.
- Apprentissage sur tête mannequin, ainsi que sur modèles.

MODALITES D'EVALUATION

Chaque jour :

- Une fiche d'acte de présence sera remplie
- Des questions seront posées oralement par la formatrice au stagiaire sur le bon déroulement des prestations réalisées.

Fin de formation :

- Questionnaire de satisfaction

L'ensemble des compétences est évalué par 2 modalités d'évaluation :

LE MATIN : Les écrits : 3h00

- QCM (30mn)
- Etude de cas (2h00)
- Préparation du poste de travail et de la documentation (fiche renseignement client, fiche d'entretien) (30mn)

L'APRES MIDI : Mises en situation professionnelle : 4h00

- La mise en situation professionnelle se réalise par tirage au sort
- L'apprenant réalise les techniques désignées en respectant tous les points évoqués dans le référentiel de la certification

DELAI D'ACCES

2 à 3 semaines en fonction du remplissage des sessions - Planning des disponibilités sur notre site internet - Inscriptions par retour de dossier

FORMALISATION

Un certificat de formation, si moyenne supérieure à 10/20 à la mise en situation professionnelle, ou à défaut de réussite une attestation de participation à la formation sera remise au stagiaire à l'issue de la formation.

Le jury de la **certification « Pratiquer une action esthétique d'embellissement du regard »** enregistrée au Répertoire Spécifique de France Compétences statuera sur l'obtention de la certification.

NOMBRE DE STAGIAIRES PAR SESSION

De 3 à 6 stagiaires

ACCESSIBILITE

Référent handicap au sein de l'établissement (Céline HOFMAN).
Les cours peuvent être adaptés selon le profil du stagiaire.
Toilettes handicapées dans le centre de formation.
Etablissement conforme accès handicapé.



CONTENU DE LA FORMATION

JOUR 1

- Présentation de la formation.
- Prise de connaissances du support pédagogique.
- Techniques d'hygiène : des mains au poste de travail.
- Présentation du cil : comportement, nature et vie.
- **Théorie sur les méthodes de pose d'extensions de cils « cil à cil et volume russe ».**
- Découverte des produits pour les extensions de cils.
- Démonstration de la formatrice : Extensions de cils « cil à cil ».
- **Pratique matin : Extensions de cils « cil à cil »** pratiqués par les stagiaires guidés et contrôlés étape par étape sur tête mannequin.
- **Pratique AP midi : Extensions de cils « cil à cil »** pratiqués par les stagiaires guidés et contrôlés étape par étape sur modèles (ou tête mannequin).
- Analyse des problèmes rencontrés.

JOUR 2

- **Pratique : Extensions de cils « cil à cil »** pratiqués par les stagiaires guidés et contrôlés étape par étape sur modèles (ou tête mannequin).
- **Pratique : Extensions de cils « volume russe »** pratiqués par les stagiaires guidés et contrôlés étape par étape sur modèles (ou tête mannequin).
- Analyse des problèmes rencontrés.

JOUR 3

- Techniques de dépose d'extensions de cils.
- **Pratique : Extensions de cils « volume russe »** pratiqués par les stagiaires guidés et contrôlés étape par étape sur modèles (ou tête mannequin).
- **Pratique : Extensions de cils « mixte »** pratiqués par les stagiaires guidés et contrôlés étape par étape sur modèles (ou tête mannequin).
- Analyse des problèmes rencontrés

JOUR 4

- **Pratique : Remplissage Extensions de cils (méthode selon modèles)** pratiqués par les stagiaires guidés et contrôlés étape par étape sur modèles (ou tête mannequin).
- Présentation du sourcil
- **Théorie restructuration sourcils, épilation au fil et coloration au Henné végétal.**
- Découverte des produits.
- Démonstration de la formatrice : restructuration sourcils avec l'épilation au fil.
- **Pratique : Epilation au fil** pratiqué par les stagiaires guidés et contrôlés étape par étape entre elles puis sur modèles.
- Analyse des problèmes rencontrés

JOUR 5

- **Pratique : restructuration sourcils avec épilation au fil, coloration au henné végétal et brow lift** pratiqués par les stagiaires guidés et contrôlés étape par étape sur modèles (ou tête mannequin).
- **Pratique : restructuration sourcils avec épilation au fil, coloration au henné végétal et brow lift** pratiqués par les stagiaires guidés et contrôlés étape par étape sur modèles (ou tête mannequin).
- Analyse des problèmes rencontrés

JOUR 6

- **Théorie sur le rehaussement de cils, lash botox, mascara semi-permanent et coloration des cils au henné végétal.**
- Découverte des produits.
- **Pratique : Rehaussement de cils avec coloration au henné** pratiqués par les stagiaires guidés et contrôlés étape par étape sur modèles (ou tête mannequin)
- **Pratique : Rehaussement de cils, lash botox et mascara semi-permanent** pratiqués par les stagiaires guidés et contrôlés étape par étape sur modèles (ou tête mannequin).
- Analyse des problèmes rencontrés

JOUR 7

- **Pratique : Extensions de cils (méthode selon modèles) + une restructuration des sourcils avec épilation au fil** pratiqués par les stagiaires en autonomie sur modèles (ou tête mannequin).
- **Pratique : Rehaussement de cils, lash botox + coloration au henné ou mascara (méthode selon modèles)** pratiqués par les stagiaires en autonomie sur modèles (ou tête mannequin).
- **Pratique : Restructuration sourcils, épilation au fil, coloration au henné végétal + brow lift** pratiqués par les stagiaires en autonomie sur modèles (ou tête mannequin).
- Analyse des problèmes rencontrés

JOUR 8 – PASSAGE DE LA CERTIFICATION

9H30 – 12H30

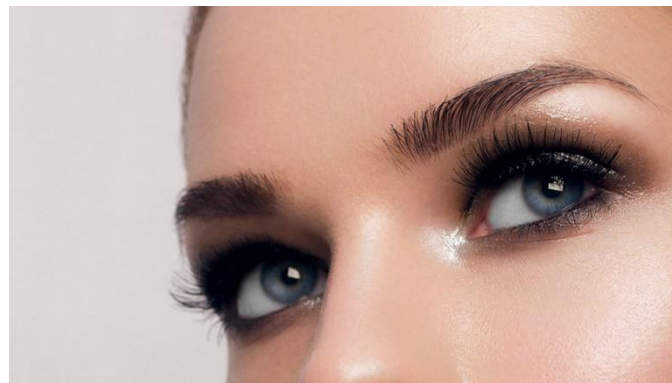
- QCM (30 min)
- ETUDE DE CAS (2h00)
- PREPARATION DU POSTE DE TRAVAIL ET DE LA DOCUMENTATION (30 min)

13H30 – 17H30

- MISE EN SITUATION PROFESSIONNELLE (4h00)
Selon tirage au sort. L'apprenant réalise les techniques désignées en respectant tous les points évoqués dans le référentiel de la certification

Votre modèle est d'accord pour recevoir les techniques désignées par le tirage au sort. Il viendra sans prothèse ciliaire, les yeux démaquillés, sourcils non épilés. Le modèle pour le passage de la certification ne sera en AUCUN CAS trouvé par le centre de formation.

- Débriefing de la formation
- Remise du certificat de formation (le cas échéant)



ADRESSE DU LIEU DE FORMATION

ANA FORMATION

Espace Antibes n°41 – 2208 route de Grasse

06600 ANTIBES

04.93.00.56.74 / 06.73.61.30.97

contact@anaformation.fr / www.anaformation.fr

www.anaformation.com