

FORMATION

PRATIQUER LA PROTHESIE ONGULAIRE ACRYGEL / BABY-BOOMER / NAIL-ART

4 semaines – 20 jours – 140h



L'action de formation vous permettra d'acquérir les techniques de prothésie onguulaire suivantes : la pose de vernis permanent, la pose de gel, le remplissage, la réparation d'ongles cassés aux chablon, le rallongement d'ongles aux chablon, l'Acrygel, le Baby boomer, le Baby-color et le Nail Art (déco simple).

Sans oublier des conseils pour votre création d'entreprise et votre stratégie commerciale.

MODALITES D'ACCES

Professionnels de l'esthétique ou de la coiffure, salariés, autoentrepreneurs, chefs d'entreprise, salariés en reconversion professionnelle, demandeurs d'emploi. Accès au public avec handicap moteur, auditif, psychique ou un handicap consécutif à une maladie invalidante.

La formation est ouverte à tout public souhaitant ouvrir une entreprise de prothésiste onguulaire, bar à ongles, intégrer une équipe dans un salon de coiffure ou un institut de beauté pour la pratique de la prothésie onguulaire.

LES DEBOUCHES

- Dans une onglerie
- Dans un institut de beauté
- Dans un Spa
- Dans un salon de coiffure
- En indépendante ou en free-lance en proposant vos services

HORAIRES

Du Lundi au Vendredi
9h30-13h00 / 14h00-17h30 soit 7 heures par jour.

TARIFS DE LA FORMATION

€ Net de taxes (passage de la certification inclus)
30% d'acompte à l'inscription, le solde au 1^{er} jour de la formation.



PREREQUIS

Absence de prérequis concernant les connaissances en prothésie onguulaire. Cette formation est accessible aux personnes débutantes. Aptitudes manuelles, visuelles et de compréhension demandées. Niveau BEPC requis, sans quoi un test de lecture sur le support pédagogique vous sera demandé. En cas de prérequis et de test non concluant, un entretien vous sera proposé afin de déterminer de la faisabilité de votre formation.

OBJECTIFS

La formation Certification « Pratiquer la prothésie onguulaire » vous prépare à une **certification enregistrée au Répertoire Spécifique de France Compétences**. Elle est donc officiellement **reconnue par l'Etat**. Aussi, nous organisons en fin de formation des évaluations théoriques et pratiques vous permettant d'obtenir votre certification de Prothésiste onguulaire. L'action de formation a pour objectif d'acquérir les techniques de prothésie onguulaire : la pose de gel, le remplissage, la réparation d'ongles cassés aux chablon, le rallongement d'ongles aux chablon, la pose de vernis permanent, la décoration simple sur ongles, le baby-boomer, le baby-color et l'acrygel.

APTITUDES

La certification a pour but de mettre en place des normes qualitatives en matière de prothésie onguulaire visant à évaluer les compétences techniques et les connaissances en termes de sécurité et d'hygiène. En tant que centre de formation nous souhaitons répondre aux besoins des entreprises (esthéticienne, coiffure, entreprise de prothèses onguulaires) qui recherchent des professionnels qualifiés.

Pour les professionnels déjà en activité, il s'agira de confirmer leurs acquis mais aussi d'assurer un suivi sur les nouvelles techniques émergentes dans le métier en constante évolution.

Pour les prétendants à la fonction, nous leur offrirons une qualification complète intégrant les techniques professionnelles fondamentales pour assurer le sérieux et la bonne pratique de leur future activité.

COMPETENCES

- Diagnostiquer et examiner le travail à effectuer dès l'arrivée du client
- En fonction du diagnostic, orienter/conseiller son client sur les techniques d'extension, de solidification, de forme, de couleur, de décoration, d'entretien de l'ongle...
- Puis, réaliser des prothèses onguulaires en gel ou en acrygel, savoir les réparer, solidifier un ongle naturel à l'aide du gel ou de l'acrygel.
- Rallonger les ongles à l'aide de chablon avec du gel ou de l'acrygel.
- Assurer le nettoyage, la désinfection du matériel et de l'espace de travail.
- Effectuer le remplissage qui consiste à entretenir la pose d'ongles

en fonction de la repousse toutes les 3/4 semaines

- Effectuer une dépose des prothèses ongulaires.
- Accueillir les clients : être capable d'informer clairement sur tous les points et répondre à toutes les interrogations.

MODALITES PEDAGOGIQUES

- Cours collectifs en présentiel uniquement
- Un fascicule comprenant l'ensemble des cours étudiés vous sera remis à l'entrée de formation.
- Une salle de cours pratique destinée uniquement à la prothèse ongulaire, équipée de matériels professionnels adaptés.
- Tout le matériel nécessaire à la formation sera mis à la disposition des stagiaires
- Travaux pratiques sur main articulée et sur vrais modèles (pose de gel, vernis permanent...)
- Théoriques sur l'hygiène de travail, la présentation de l'ongle.

MODALITES D'EVALUATION

L'ensemble des compétences est évalué par 2 modalités d'évaluation :

Mise en situation réelle sur client fictif

Durée : 3H00

Vous réaliserez une prestation complète depuis l'accueil et la prise en charge du client, la pose, dépose et entretien de prothèse ongulaire, jusqu'à l'embellissement et la décoration d'ongles.

Epreuve écrite

Durée : 1H00

Examen écrit composé de 35 mini-cas et contrôle de connaissances : Biologie et Anatomie, cosmétologie, hygiène, prévention et santé, protocoles.

DELAI D'ACCES

Moins de 3 mois en fonction du remplissage des sessions

Des sessions débutent tous les lundis

Planning des disponibilités sur notre site internet

Inscriptions par retour de dossier

FORMALISATION

Un certificat de formation, si moyenne supérieure à 10/20 à l'examen final, ou à défaut de réussite une attestation de participation à la formation sera remise au stagiaire à l'issue de la formation.

Le jury de la certification de prothésiste ongulaire enregistrée au Répertoire spécifique statuera sur l'obtention de la certification.

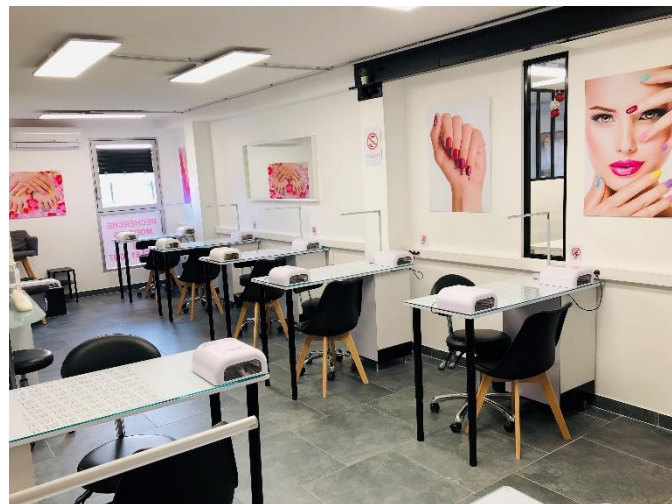
NOMBRE DE STAGIAIRES PAR SESSION

De 3 à 8 stagiaires

ACCESSIBILITE

Référent handicap au sein de l'établissement (Céline HOFMAN). Les cours peuvent être adaptés selon le profil du stagiaire.

Toilettes handicapées dans le centre de formation. Etablissement conforme accès handicapé.



CONTENU DE LA FORMATION

SEMAINE 1

- Présentation de l'ongle : comportement, nature et vie de l'ongle.
- Découverte des produits.
- Techniques d'hygiène : des mains au poste de travail.
- Démonstrations de la formatrice : pose de gel french et vernis permanent.
- Poses de gel french et vernis permanent réalisées par les stagiaires sur main articulée.
- Limage de l'ongle et découverte des différentes formes
- Démonstration : pose de gel sur l'ongle.
- Test de connaissances : vous présenterez à votre tour les produits utilisés pour la pose de gel.
- Exercice pratique : poses de gel réalisées par les stagiaires sur main articulée.
- Démonstration : remplissage gel sur l'ongle.
- Exercice pratique : remplissage gel réalisés par les stagiaires sur main articulée.
- Analyse des problèmes rencontrés.

SEMAINE 2

- Préparation de l'ongle
- Démonstration : pose du vernis permanent sur ongles naturels
- Pose du vernis permanent réalisée par les stagiaires sur leur modèle.
- Mise en situation des stagiaires sur modèles ou mains articulées :
 - Pose de vernis permanent
 - Gainage gel effectué par les stagiaires.
 - Remplissage gel effectué par les stagiaires.
- Démonstration de la formatrice : pose de chablon pour réparation ongle cassé.
- Pose de stickers et de strass.
- Analyse des problèmes rencontrés.

SEMAINE 3

- Démonstration de la formatrice : pose de chablon pour rallongement ongles courts ou rongés
- Mise en situation des stagiaires sur modèles ou mains articulées :
 - Pose de vernis permanent
 - Gainage gel effectué par les stagiaires.
 - Remplissage gel effectué par les stagiaires.
 - Rallongement aux chablon par les stagiaires.
- Démonstration de la formatrice : french couleur
- Démonstration de décoration au gel de couleur
- Analyse des problèmes rencontrés.



SEMAINE 4

ACRYGEL

- Découverte des produits.
- Techniques d'hygiène : des mains au poste de travail.
- Démonstration de la formatrice : gainage à l'acrygel.
- Exercice pratique : gainage acrygel réalisés par les stagiaires sur main articulée.
- Analyse des problèmes rencontrés.
- Démonstration de la formatrice :
 - French reverse
 - Baby boomer
- Exercice pratique : French reverse et baby boomer réalisés par les stagiaires sur main articulée.
- Analyse des problèmes rencontrés.
- Mise en situation des stagiaires sur leurs modèles ou mains articulées :
 - Gainage acrygel
 - Remplissage ou rallongement aux chablon acrygel
- Analyse des différentes techniques utilisées durant la formation.
- Analyse des problèmes rencontrés.
- Débriefing de la formation.
- Remise de l'attestation de stage.

BABY BOOMER / BABY COLOR / NAILS ART

- Découverte des produits.
- Démonstration de la formatrice :
 - Baby-boomer
 - Dégradé de couleur
 - Décoration simple au gel de couleur...
- Exercices pratiques sur main articulée.
- Analyse des différentes techniques utilisées durant le stage.
- Analyse des problèmes rencontrés.
- Débriefing de la formation.
- Remise du certificat de formation.

PASSAGE DE LA CERTIFICATION

Selon les modalités d'évaluations prévues



ADRESSE DU LIEU DE FORMATION

ANA FORMATION
Espace Antibes n°41 – 2208 route de Grasse
06600 ANTIBES
04.93.00.56.74 / 06.73.61.30.97
contact@anaformation.fr / www.anaformation.fr

www.anaformation.com