

FORMATION

BEAUTE DU REGARD EXPERT

3 jours – 21h



Cette formation professionnelle de 3 jours est conseillée à toutes les personnes désireuses de faire de la beauté du regard leur métier.

L'action de formation vous permettra d'acquérir les techniques de beauté du regard suivantes : le rehaussement de cils avec mascara semi-permanent, l'extensions de cil en « cil à cil » et en « 3D /Volume Russe ».

Sans oublier des conseils pour votre création d'entreprise et votre stratégie commerciale.

MODALITES D'ACCES

Professionnels de l'esthétique ou de la coiffure, salariés, autoentrepreneurs, chefs d'entreprise, salariés en reconversion professionnelle, demandeurs d'emploi. Accès au public avec handicap moteur, auditif, psychique ou un handicap consécutif à une maladie invalidante.

La formation est ouverte à tout public souhaitant ouvrir une entreprise de beauté du regard, intégrer une équipe dans un salon de coiffure ou un institut de beauté pour la pratique de la beauté du regard.

LES DEBOUCHES

- Dans un institut de beauté
- Dans un Spa
- Dans un salon de coiffure
- En indépendante ou en free-lance en proposant vos services

HORAIRES

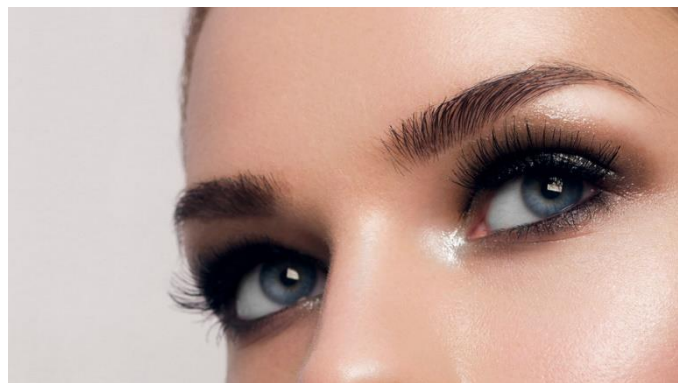
Du Lundi au Vendredi
9h30-13h00 / 14h00-17h30 soit 7 heures par jour.

TARIFS DE LA FORMATION

1 230 € Net de taxes (passage du bloc 3 certification inclus)
30% d'acompte à l'inscription, le solde au 1^{er} jour de la formation.

INDICATEURS

Taux de réussite à l'examen final : 100 %
Nos stagiaires nous recommandent 100%
Taux d'obtention du bloc 3 de la certification RNCP : en cours d'évaluation.



PREREQUIS

Absence de prérequis concernant les connaissances en beauté du regard. Cette formation est accessible aux personnes débutantes. Aptitudes manuelles, visuelles et de compréhension demandées. Niveau BEPC requis, sans quoi un test de lecture sur le support pédagogique vous sera demandé. En cas de prérequis et de test non concluant, un entretien vous sera proposé afin de déterminer de la faisabilité de votre formation.

OBJECTIFS

Certification partielle pour acquérir le bloc de compétence 3 de la **certification Praticien en maquillage permanent RNCP34968**. L'ensemble des blocs de compétences doivent être validés pour obtenir la certification. Modalités d'organisation des évaluations et règlement des examens téléchargeables sur <https://www.francecompetences.fr/recherche/rncp/34968/>
Cette formation vise à maîtriser le Rehaussement de cils et le Mascara semi-permanent, ainsi que la pose d'extensions de cils avec les méthodes « Cil à Cil » et « 3D / Volume Russe ».

APTITUDES

La certification a pour but de mettre en place des normes qualitatives en matière de beauté du regard visant à évaluer les compétences techniques et les connaissances en termes de sécurité et d'hygiène. En tant que centre de formation nous souhaitons répondre aux besoins des entreprises (esthéticienne, coiffure, entreprise de prothèses ongulaires) qui recherchent des professionnels qualifiés.

Pour les professionnels déjà en activité, il s'agira de confirmer leurs acquis mais aussi d'assurer un suivi sur les nouvelles techniques émergentes dans le métier en constante évolution.

Pour les prétendants à la fonction, nous leur offrirons une qualification complète intégrant les techniques professionnelles fondamentales pour assurer le sérieux et la bonne pratique de leur future activité.

COMPETENCES

- Accueillir et mettre en confiance le client, écouter activement sa demande, préciser ses besoins
- Evaluer l'état et la qualité des cils. Analyser la morphologie et le style de la personne, prendre en compte sa personnalité afin de la conseiller
- Interroger les clients à partir de questionnaires afin de contrôler les antécédents médicaux
- Définir un type d'intervention et prioriser une technique, des outils et des produits adaptés
- Informer les clients sur les types de techniques et leur permanence afin de prévenir le client des risques éventuels, des procédures préparatoires et des modalités d'intervention
- Nettoyer, désinfecter et installer son poste de travail
- Sélectionner les produits avec la personne et l'effet voulu
- Appliquer la procédure d'hygiène
- Réaliser la prothèse ou le rehaussement ciliaire.
- Appliquer un mascara semi permanent
- Remplir et faire remplir les documents post-prestation

- Renseigner le client sur les suites de la prestation ou de la technique mise en œuvre afin de prévenir des risques d'infection et/ou des comportements non adaptés
 - Expliquer au client le protocole de soin, d'hygiène et d'entretien à respecter après l'intervention
 - Planifier avec le client les séances afin d'effectuer des interventions de finalisation, d'entretien ou de retouche
 - Evaluer l'évolution, l'état et les besoins d'intervention afin d'identifier des besoins de suivis
 - Réaliser les retouches nécessaires afin de prolonger la qualité et la durée de vie de la prestation
- Assurer la traçabilité des interventions
- Réaliser et utiliser des images des prestations réalisés afin de promouvoir une activité en accord avec les clients

MODALITES PEDAGOGIQUES

- Cours collectifs en présentiel uniquement
- Un fascicule comprenant l'ensemble des cours étudiés vous sera remis à l'entrée de formation.
- Une salle de cours pratique destinée uniquement à la beauté du regard, équipée de matériels professionnels adaptés.
- Le matériel nécessaire à la formation sera mis à la disposition des stagiaires. Il vous sera uniquement demandé d'acheter directement dans notre centre le 1^{er} jour de votre formation votre kit d'entraînement au tarif de 29 € TTC comprenant les pinces pour les extensions de cils.
- Apprentissage sur tête mannequin, ainsi que sur modèles.

MODALITES D'EVALUATION

Chaque jour :

- Une fiche d'acte de présence sera remplie
- Des questions seront posées oralement par la formatrice au stagiaire sur le bon déroulement des prestations réalisées.

Fin de formation :

- Examen final pratique sur vrai modèle (même examen final si passage de la certification)
- Questionnaire de satisfaction

DELAJ D'ACCES

Moins de 3 mois en fonction du remplissage des sessions
 Planning des disponibilités sur notre site internet
 Inscriptions par retour de dossier

FORMALISATION

Un certificat de formation, si moyenne supérieure à 10/20 à l'évaluation finale, ou à défaut de réussite une attestation de participation à la formation sera remise au stagiaire à l'issue de la formation.

Le jury de la **certification Praticien en maquillage permanent** enregistrée au RNCP statuera sur l'obtention du bloc 3 de la certification.

NOMBRE DE STAGIAIRES PAR SESSION

De 3 à 6 stagiaires

ACCESSIBILITE

Référént handicap au sein de l'établissement (Céline HOFMAN).
 Les cours peuvent être adaptés selon le profil du stagiaire.
 Toilettes handicapées dans le centre de formation.

Etablissement conforme accès handicapé.



CONTENU DE LA FORMATION

JOUR 1

- Présentation du cil : comportement, nature et vie.
- Découverte des produits pour le rehaussement de cils et mascara semi-permanent.
- Rehaussement de cils avec mascara semi-permanent pratiqués par les stagiaires guidés et contrôlés étape par étape sur modèles ou tête mannequin – environ 3 dans la journée.
- Analyse des problèmes rencontrés.
- Briefing de la formatrice sur le rehaussement de cils et le mascara semi-permanent.

JOUR 2

- Découverte des produits pour l'extension de cils « Cil à Cil »
- Techniques d'hygiène : des mains au poste de travail.
- Démonstration de la formatrice pour la pose d'extension de cils « Cil à Cil ».
- Extension de cils « Cil à Cil » pratiqués par les stagiaires guidés et contrôlés étape par étape sur modèles ou tête mannequin – 2 poses dans la journée.
- Analyse des problèmes rencontrés.
- Briefing de la formatrice sur l'extension de cils « Cil à Cil ».

JOUR 3

- Découverte des produits pour l'extension de cils « 3D / Volume Russe »
- Techniques d'hygiène : des mains au poste de travail.
- Démonstration de la formatrice formation et pose de cils en bouquets technique de « 3D / Volume Russe »
- Extension de cils « 3D / Volume Russe » pratiqués par les stagiaires guidés et contrôlés étape par étape sur modèles ou tête mannequin – 2 poses dans la journée.
- Analyse des problèmes rencontrés.
- Briefing de la formatrice sur l'extension de cils « 3D / Volume Russe »
- Débriefing de la formation.
- Evaluation pratique de la formation.
- Remise du certificat de formation



ADRESSE DU LIEU DE FORMATION

ANA FORMATION
 Espace Antibes n°41 – 2208 route de Grasse
 06600 ANTIBES
 04.93.00.56.74 / 06.73.61.30.97
contact@anaformation.fr / www.anaformation.fr

www.anaformation.com