



ALIVE WITH ALUMINIUM

## TORNILLO DE ANCLAJE AS 2.1

### SU GRAN VENTAJA

- + Incluye plataforma de montaje rápido para perfil de montaje 37 y 45
- + Montaje fácil en un solo nivel
- + Abrazadera universal intermedia y final para altura de marco de 33-50mm
- + Todos los componentes disponibles en anodizado en negro

### DATOS TÉCNICOS

Tipo de Cubierta: **Cubierta ondulada de chapa, cubierta de fibrocemento y cubierta de hormigón**

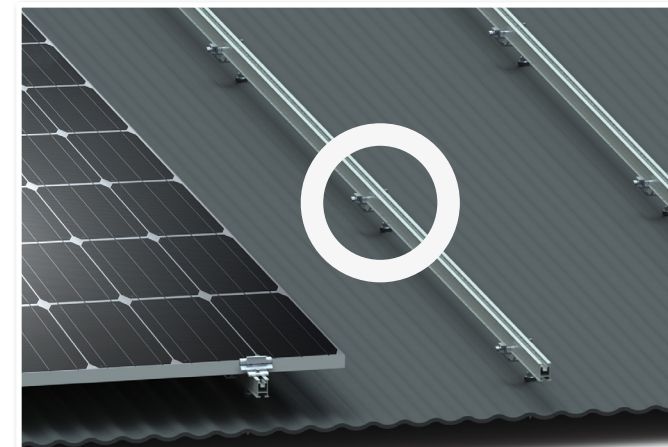
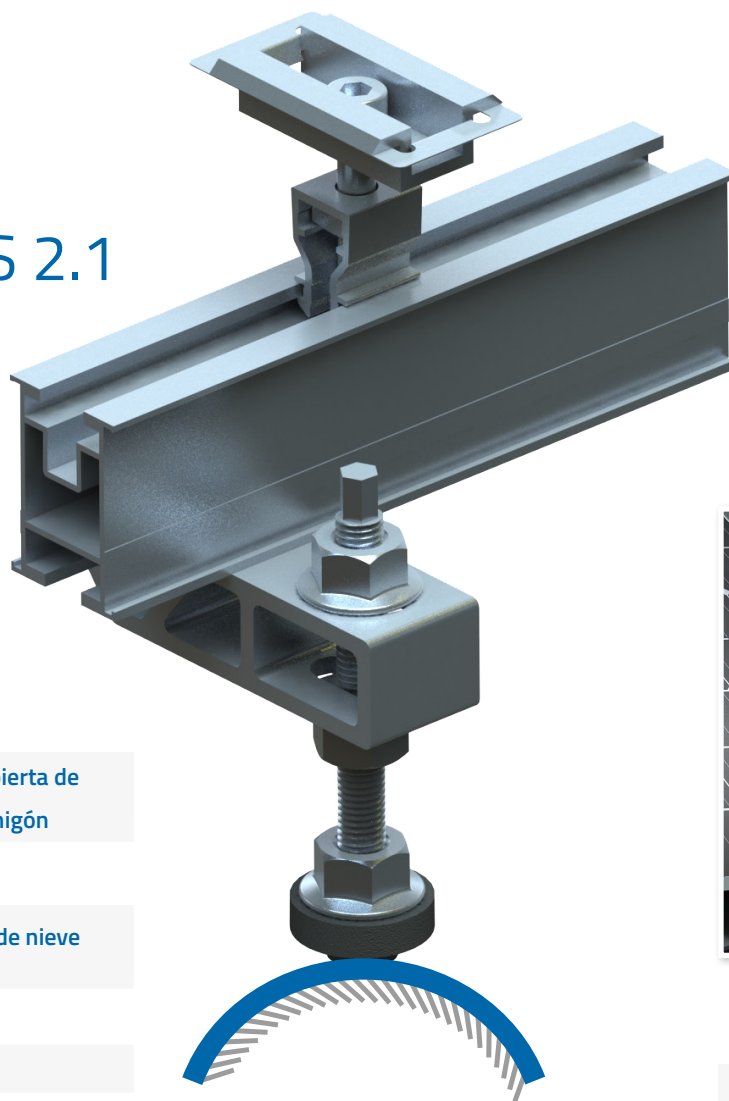
Construcción bajo la cubierta: **Correas o placa de hormigón**

Cargas de nieve / viento: **Apropiado para todas las zonas de nieve y viento en Europa**

Material Correas: **Madera o acero**

Posible disposición: **vertical y horizontal**

Máxima altura del edificio: **25 m**

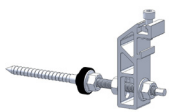


DETALLE Y MONTAJE TORNILLO DE ANCLAJE AS 2.1

Diseño del sistema técnico relacionado con el proyecto incluyendo el cálculo estático y la prueba de fijación en el tejado con el software en línea **ALUMERO Solar.Pro.Tool**.

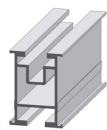


## LOS COMPONENTES DEL SISTEMA



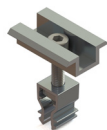
**Tornillo de anclaje**

Número de producto:  
80240x



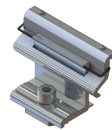
**Perfil de montaje**

Número de producto:  
80210x



**Abrazadera intermedia  
Click**

Número de producto:  
802301C



**Abrazadera final  
Universal**

Número de producto:  
802304C



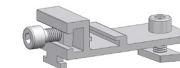
**Conector**

Número de producto:  
80215x



**Tapa Final**

Número de producto:  
802601



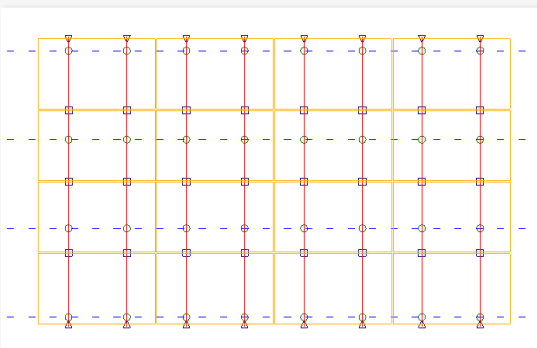
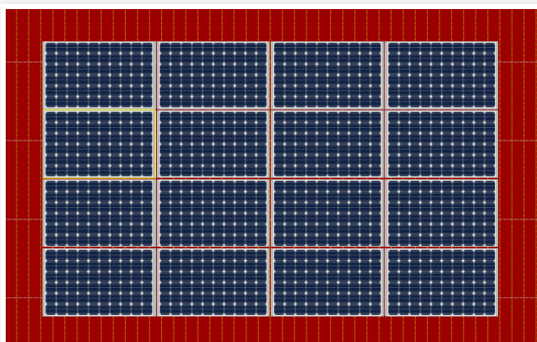
**Conector cruz (opcional)**

Número de producto:  
802200

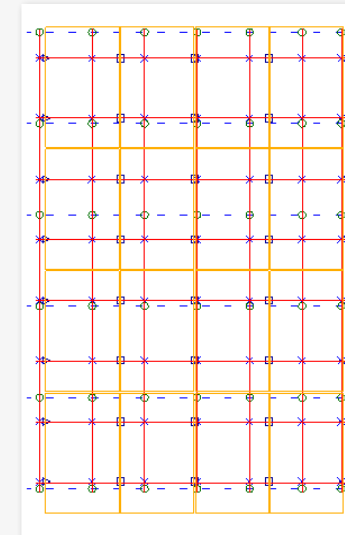
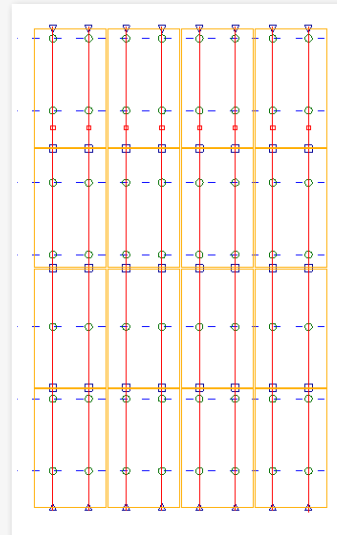
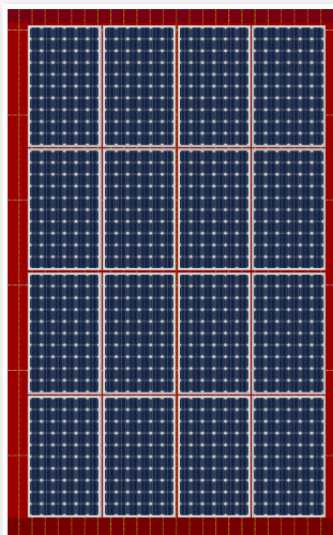
## DISPOSICIÓN DE LOS MÓDULOS

Ejemplos de nuestro software de ALUMERO Solar.Pro.Tool

### HORIZONTAL



### VERTICAL



Montaje en cruz opcional para fijación de abrazaderas en el lado largo del módulo

- X Conector cruz
- Perfil base
- Puntos de fijación
- Módulo FV
- Perfiles de modulos
- Conector
- Construcción bajo la cubierta
- ▷ Abrazaderas intermedias y finales