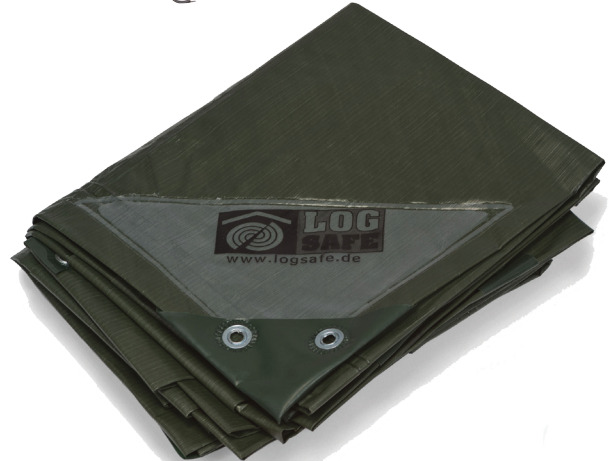




PRODUKTKATALOG



ABDECKPLANENSET FÜR BRENNHOLZ

Sicher Holz abdecken!



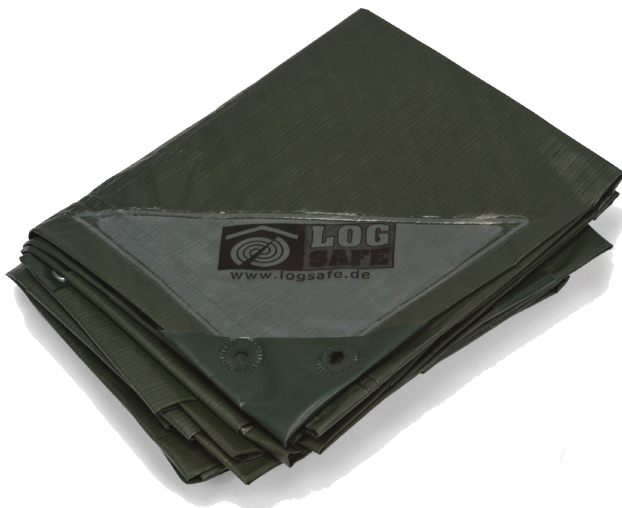
- nach Schweizer Patent cross-laminiert: wird in verschiedenen Schichten, inklusive UV-Beschichtung, gebacken
- hohe Industriequalität, extreme Reißfestigkeit und Witterungsbeständigkeit 150 g / m²
- Längskanten 30 cm doppelt gelegt, um Beschädigungen an Kanten und Ecken vorzubeugen
- innovative Befestigung: starke Befestigungsösen an der langen Seite, je 0,5 m

LIEFERUMFANG:

3 m x 1,30 m	8 Krallen / Federn
5 m x 1,30 m	12 Krallen / Federn
10 m x 1,40 m	24 Krallen / Federn
10 m x 2,50 m	36 Krallen / Federn
20 m x 1,50 m	48 Krallen / Federn
30 m x 1,50 m	72 Krallen / Federn

ABDECKPLANE

Für jeden das passende Maß.



Ist Ihr passendes Maß ist nicht dabei?
Schneiden Sie sich Ihre Plane passend zu, ohne Qualitätsverlust und gleichbleibender Lebensdauer von 6 - 10 Jahren. Ihr Sondermaß erhalten Sie ohne Krallen und Federn, diese können ergänzt werden oder Sie nutzen Ihre individuelle Befestigung.

SONDERMASSE:

2 m x 3,00 m	6 m x 8,00 m
3 m x 1,30 m	10 m x 1,40 m
3 m x 4,00 m	10 m x 2,50 m
4 m x 5,00 m	20 m x 1,50 m
5 m x 1,30 m	30 m x 1,50 m



ERGÄNZUNGSSET



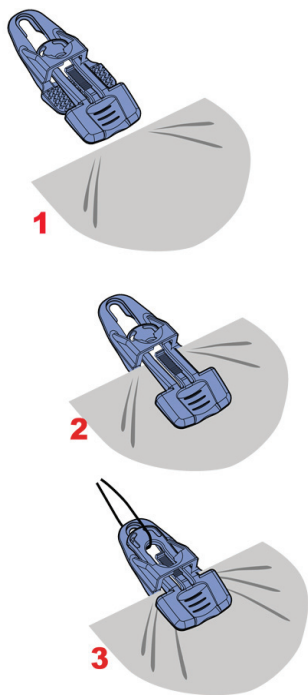
Ihre optimale Befestigungslösung im Set. Ergänzen Sie Ihre persönliche Holzabdeckung mit Krallen und Federn. Passend für Ihre solo Plane im Sondermaß.

LIEFERUMFANG:

- 12 x Krallen
- 12 x Federn

MULTICLIP

Die optimale Zugbefestigung



Befestigen Sie mit dem Multiclip Planen, Tücher, Sonnensegel, Zelte und vieles mehr. Durch die Zuglast auf die Öse des Clips klemmt dieser. Um so höher die Zuglast - um so stärker klemmt der Multiclip.

- patentiertes Befestigungssystem für Ösenlose Planen etc.
- vielseitig einsetzbar - leicht lösbar
- Zuglast bis zu 100 kg (Material abhängig)
- leicht lösbar

LIEFERUMFANG:

- 4 x Multiclip pro Verpackungseinheit



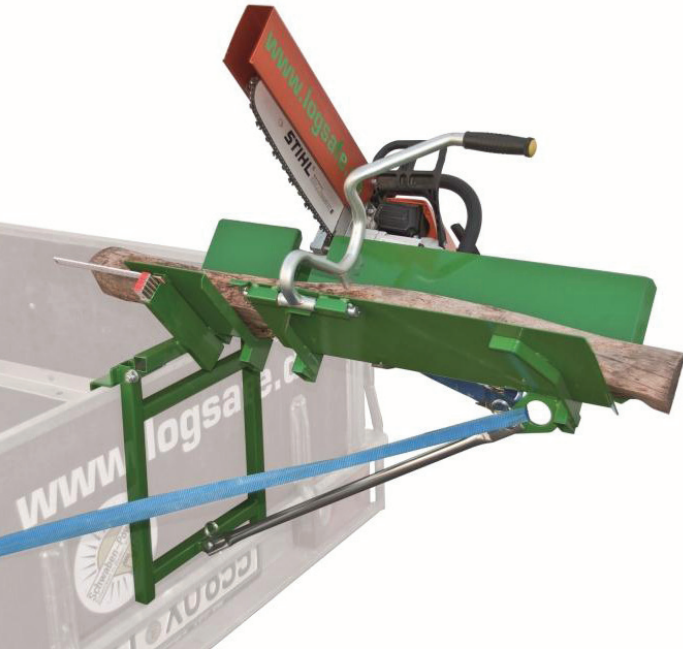
ECOCUT

Der innovative Sägebock für die Hängerboardwand!

ECOCUT bietet die Innovative Einmann-Lösung zum Holz sägen. Von dem Holzstapel direkt in den Hänger. Simpler und schneller Aufbau zu Hause, ermöglicht Zeitersparnis vor Ort.

Die Kettensäge wird einfach aber effektiv mit einem Bolzen und Splint gesichert. Nötigen Schutz bietet die Stopp-Position am Ende der geführten Kettensäge, sowie der zusätzliche Sicherungshebel. Somit haben Sie alles fest und sicher im Griff.

Durch die Montage am Anhänger wird das Gewicht der Kettensäge halbiert und bietet eine benutzerfreundliche Arbeitshöhe als auch eine hohe Standfestigkeit.





Der sicherste Sägebock am Markt.

Mehr Informationen zu dem Aufbau und der Handhabung des ECOCUT finden Sie hier.



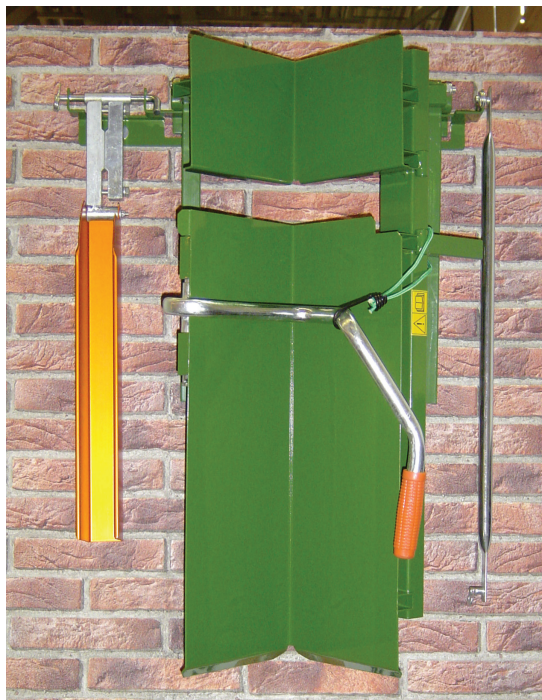
LIEFERUMFANG:

- ECOCUT Sägebock
- Kettensägehalterung
- Holzsicherungshebel
- Meterstab
- Zurring
- Gabelschlüssel
- Wandhalterung
- HSS-E Bohrer

**Kettensäge nicht enthalten*



ECOCUT WANDHALTERUNG **im Standard inbegriffen*



Die einfachste Wandhalterung, bestehend aus einem Blechwinkel.

Mit dem Blechwinkel an der Wand, ist der ECOCUT-Sägebock mit Schutzhaube und Strebe platzsparend verstaut.

LIEFERUMFANG:

- Blechwinkel



ECOCUT STANDFÜSSE



Verwenden Sie ihren ECOCUT-Sägebock auch ohne Anhänger. Einfache Montage und Sicherung zum freihstehenden Sägen, in benutzerfreundlichen Arbeitshöhe.

Für die Montage legen Sie den Sägebock auf die Seite, um die Füße in die dafür vorgesehenen Rohre zustecken. Prüfen Sie, dass die Standfüße leicht nach außen stehen und befestigen Sie diese anschließend mit den mitgelieferten Gummispannern.

LIEFERUMFANG:

- **Standfüße rechte Ausführung**
- **Standfüße linke Ausführungen**
- **2 x Gummispanner**



ECOCUT ANSCHLÄGE

Noch einfacher und sicherer Ablängen.



Zwei Anschlagvarianten zum einfachen Ablängen mit Ihrem Sägebock. Für die Nachrüstung ist lediglich eine Arritierbohrung an dem ECOCUT-Sägebock notwendig. Die Anschlagvarianten sind auf 25 cm und 32 cm Brenholzlänge ausgelegt. Andere Längen mit veränderter Arritierbohrung sind auf Anfrage möglich. Rohre und Anschläge verzinkt.

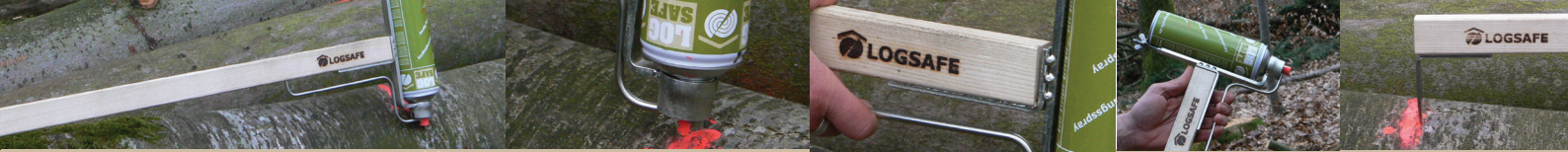
Anschlag Vorne

- Anschlag mittels Bremshebel und Bowdenzug einklappbar
- Shimano Bremshebel und Bowdenzug
- CE und ROHS konform
- Gewicht: 0,5 kg

Anschlag Hinten

- für einfaches Anschlagen
- passt in Ihre Hauptstrebe ohne Änderungen am Sägebock
- Verbindungselement
- einfache Montage mit 13er Gabel Schlüssel

Schauen sie sich das Aufbau-Video auf Youtube an!



MARKIERGERÄT

Schnittmarkierung auf Baumstämmen



Der 100 cm lange Holzstiel ermöglicht Ihnen einfache Schnittmarkierung auf dem Stamm.

- auf jedem Grund gut sichtbar
- manuelle Markierung durch drücken am Handhebel möglich
- leichte Montage der im Lieferumfang enthaltenen Teile
- 50 cm und 100 cm Markierung

LIEFERUMFANG:

- vorgebohrter Holzstiel
- Farbdose
- Farbdosenhalter
- Abdeckkappe
- Winkel
- Schrauben



WEDA Roland Werner GmbH

Lembergstraße.46

72766 Reutlingen

Tel.: 07121 / 310546

info@logsafe.de



WWW.LOGSAFE.DE

