



**Thermix<sup>®</sup> TX Pro<sup>®</sup> :**  
*Le nouveau « warm edge »*

*Désormais encore mieux :*

*Thermix® TX.N® plus devient Thermix® TX Pro®*

*Les intercalaires Thermix® posent des jalons en matière d'efficacité de l'isolation, qualité et sécurité de fonctionnement – depuis des décennies. Ils savent convaincre autant les fabricants de vitrage isolant et fabricants de fenêtres que les architectes et concepteurs. Selon la devise « progress for professionals », nous avons encore perfectionné l'intercalaire éprouvé Thermix® TX.N® plus : « plus » devient « Pro » !*

***Réduction du poids – pour que le cadre soit soumis à une moindre sollicitation pendant le traitement***

La construction plus légère de Thermix® TX Pro® réduit l'inertie de la masse de sorte que les cadres intercalaires sont moins sollicités par les charges dynamiques pendant l'usinage.

***Faible coefficient psi – pour une rupture de pont thermique hautement performante***

Grâce à la combinaison intelligente de plastique technique à fort pouvoir isolant, de fils métalliques de renfort ponctuels et d'acier inoxydable extra-fin, les intercalaires Thermix® TX Pro® font preuve d'excellentes propriétés thermiques. Elles permettent d'obtenir d'excellents coefficients  $U_w$  pour une sécurité du processus d'usinage et de fonctionnement maximale.

***Processus d'usinage identique – pour une conversion sans problème***

Thermix® TX Pro® se laisse exactement traiter comme son prédécesseur. La production n'a besoin éventuellement que de quelques petites corrections paramétriques pour la reconversion.



# Profitez des nombreux autres avantages de Thermix®

## **Qualité « Made in Germany »**

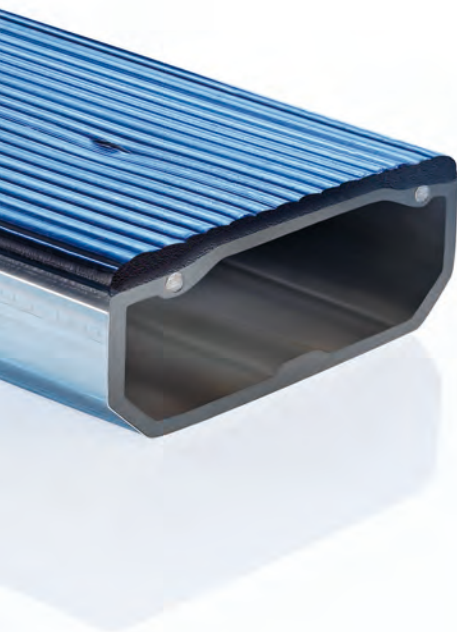
- Résistance aux UV testée
- Aucun fogging (conformément à EN 1279-6, à 80 °C)
- Construction et matériaux éprouvés
- Satisfait aux exigences conformément à la norme EN 1279-2 et 3 (absorption d'humidité et taux de perte de gaz)
- Dix ans de garantie dans le cadre des dispositions légales

## **Atouts décisifs pour les fabricants de vitrage isolant**

- Manipulation facile des cadres grâce à une très grande stabilité de leur forme
- Barrière d'étanchéité en butyle des bords pliés sûre grâce à de larges flancs plats
- Adapté à l'aspect esthétique des croisillons viennois Thermix®
- Acier inoxydable pour favoriser l'adhérence des matériaux d'étanchéité usuels
- Convient à la fabrication de vitrages en forme

## **Avantages manifestes pour les maîtres d'ouvrages et rénovateurs**

- Économies d'énergie et des frais de chauffage en minimisant les déperditions de chaleur en bord de vitrage
- Risque de formation d'eau de condensation et de moisissure minimisé
- Contribution efficace à un climat ambiant sain et agréable



*Thermix® TX Pro® – progress for professionals !*

Ensinger GmbH  
Succursale Ravensburg  
Mooswiesen 13  
88214 Ravensburg  
Allemagne

Tel. +49 (0) 751 354 52 0  
Fax +49 (0) 751 354 52 22

E-mail [info@thermix.de](mailto:info@thermix.de)  
Internet [www.thermix.de/fr](http://www.thermix.de/fr)

