

Behinderten- und seniorenrechtliches Wohnen  
Metjendorfer Landstraße 15, 26215 Metjendorf



# Pläne - Haus Typ 1



Haus 1 im WA - Ansicht Nordost



Haus 1 im WA - Ansicht Südwest



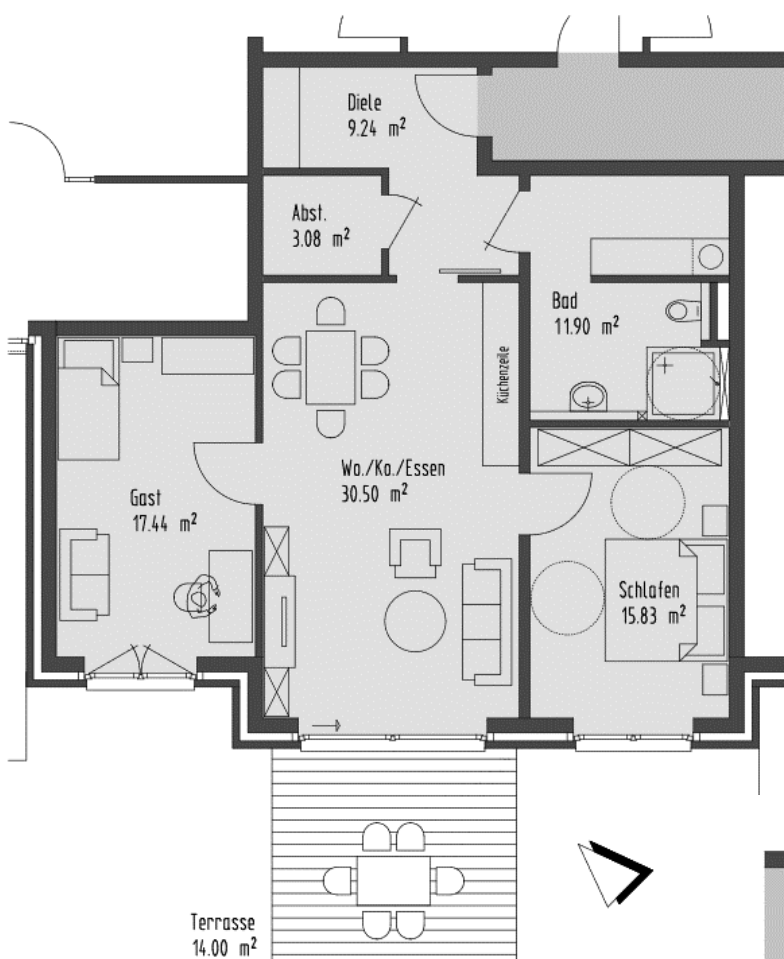
Haus 1 im WA - Ansicht Nordwest



Haus 1 im WA - Ansicht Südost

# Behinderten- und seniorengerechtes Wohnen

## Metjendorfer Landstraße 15, 26215 Metjendorf

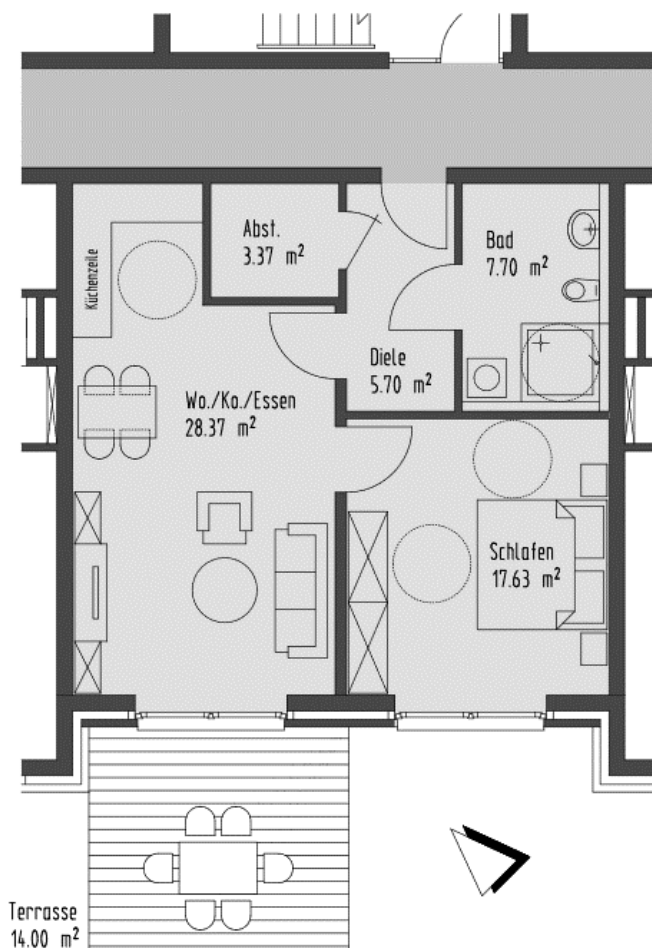


### Haus 1 Wohnung 1 - Erdgeschoss

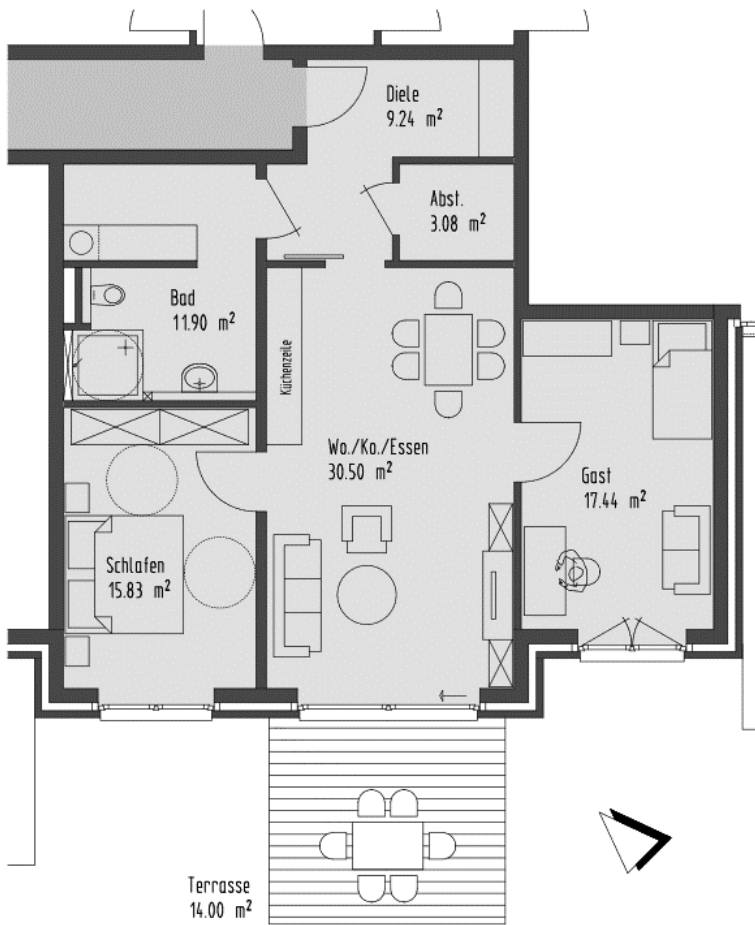
Wohnen, Essen, Kochen	30,50 qm
Diele	9,24 qm
Schlafen	15,83 qm
Bad	11,90 qm
Gast	17,44 qm
Abstellraum	3,08 qm
Terrasse (1/4 Anteil)	3,50 qm
<b>Wohnfläche</b>	<b>91,49 qm</b>
+ Kellerraum	
+ Parkplatz	

### Haus 1 Wohnung 2 - Erdgeschoss

Wohnen, Essen, Kochen	28,37 qm
Diele	5,70 qm
Schlafen	17,63 qm
Bad	7,70 qm
Abstellraum	3,37 qm
Terrasse (1/4 Anteil)	3,50 qm
<b>Wohnfläche</b>	<b>66,27 qm</b>
+ Kellerraum	
+ Parkplatz	

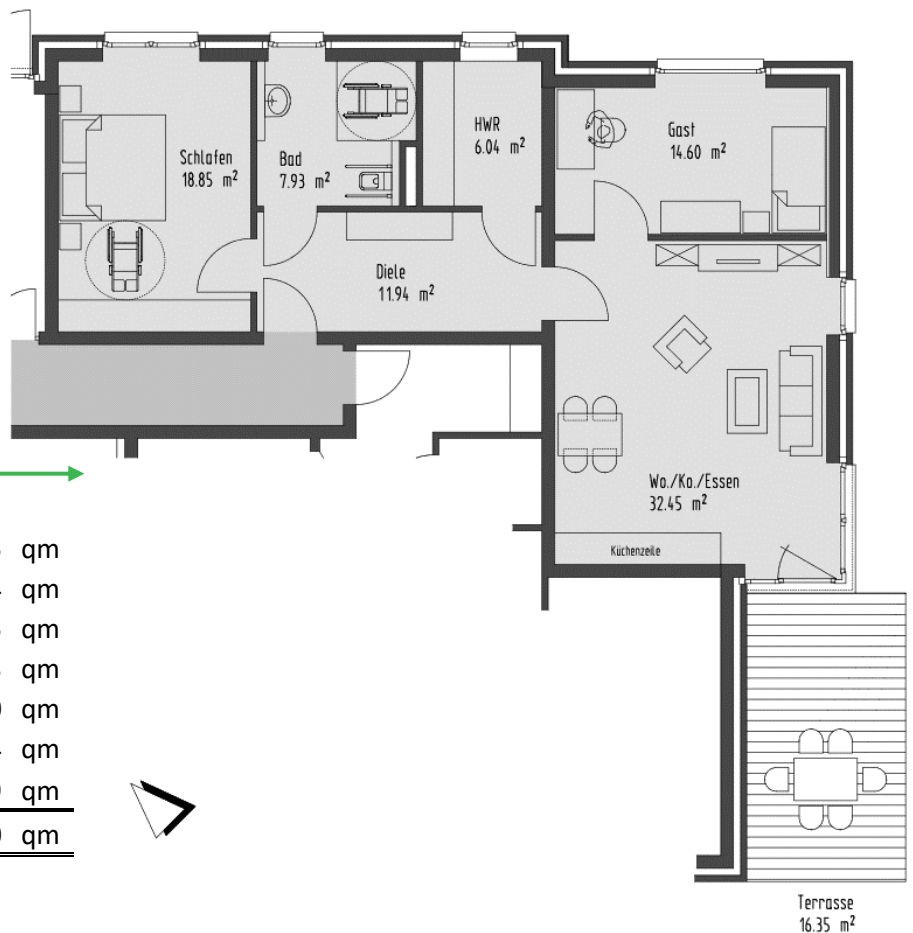


# Behinderten- und seniorengerechtes Wohnen Metjendorfer Landstraße 15, 26215 Metjendorf



## Haus 1 Wohnung 3 – Erdgeschoss

Wohnen, Essen, Kochen	30,50 qm
Diele	9,24 qm
Schlafen	15,83 qm
Bad	11,90 qm
Gast	17,44 qm
Abstellraum	3,08 qm
Terrasse (1/4 Anteil)	3,50 qm
<b>Wohnfläche</b>	<b>91,49 qm</b>
+ Kellerraum	
+ Parkplatz	

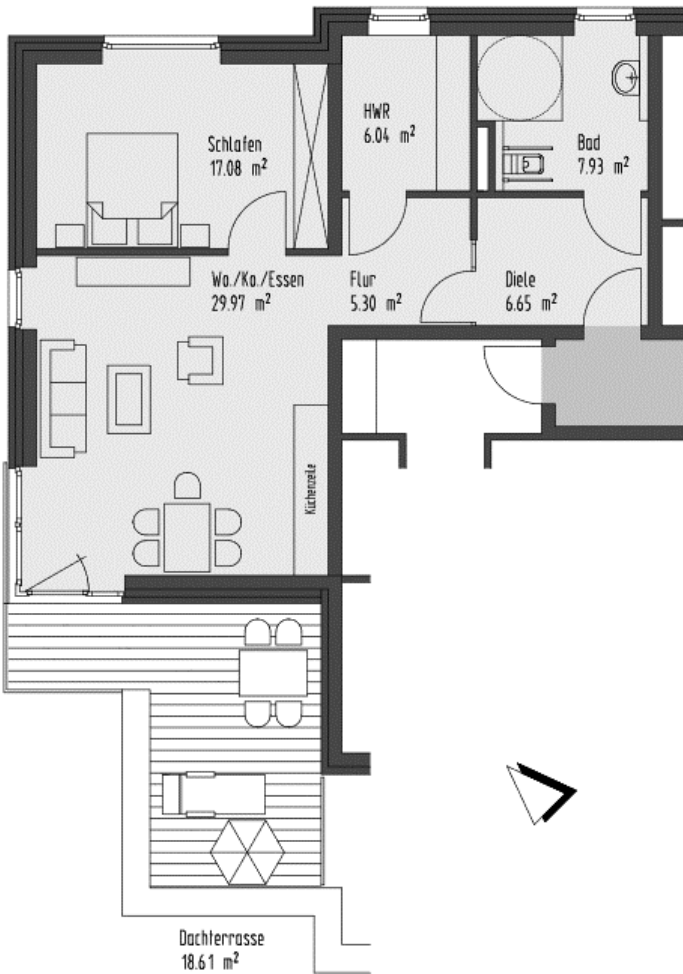


## Haus 1 Wohnung 4 – Erdgeschoss

Wohnen, Essen, Kochen	32,45 qm
Diele	11,94 qm
Schlafen	18,85 qm
Bad	7,93 qm
Gast	14,60 qm
HWR	6,04 qm
Terrasse (1/4 Anteil)	4,09 qm
<b>Wohnfläche</b>	<b>95,90 qm</b>
+ Kellerraum	
+ Parkplatz	

# Behinderten- und seniorengerechtes Wohnen

## Metjendorfer Landstraße 15, 26215 Metjendorf

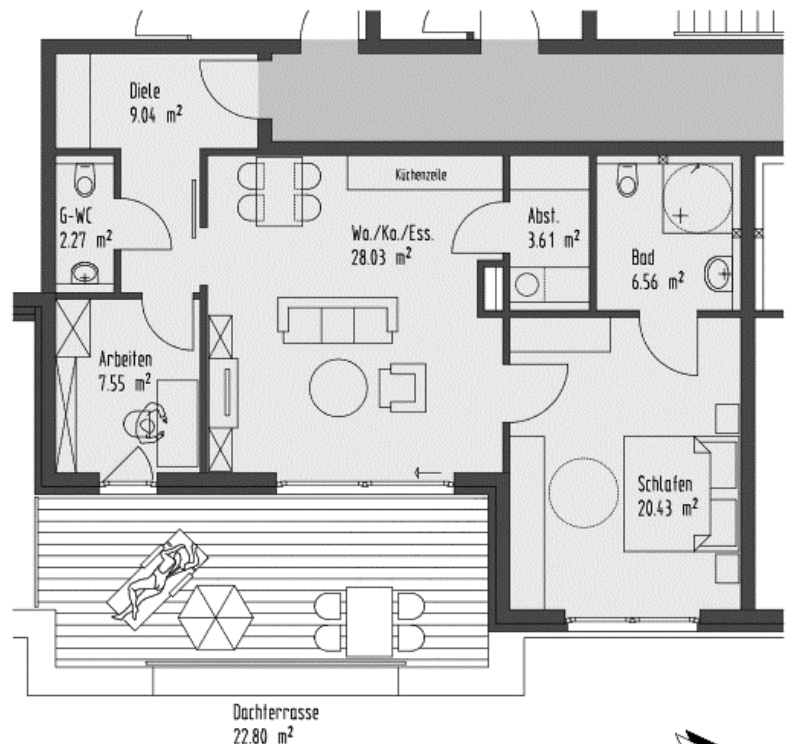


### Haus 1 Wohnung 5 – Staffelgeschoss

Wohnen, Essen, Kochen	29,97 qm
Diele	6,65 qm
Flur	5,30 qm
Schlafen	17,08 qm
Bad	7,93 qm
HWR	6,04 qm
Dachterrasse (1/3 Anteil)	6,20 qm
<b>Wohnfläche</b>	<b>79,17 qm</b>
+ Kellerraum	
+ Parkplatz	

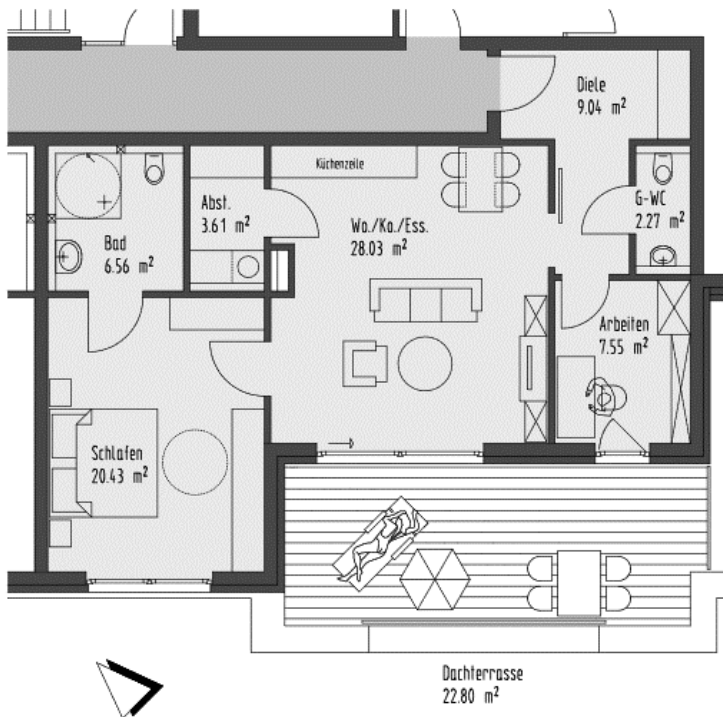
### Haus 1 Wohnung 6 – Staffelgeschoss

Wohnen, Essen, Kochen	28,03 qm
Diele	9,04 qm
Schlafen	20,43 qm
Bad	6,56 qm
Gäste-WC	2,27 qm
Arbeiten	7,55 qm
Abstellraum	3,61 qm
Dachterrasse (1/3 Anteil)	7,60 qm
<b>Wohnfläche</b>	<b>85,09 qm</b>
+ Kellerraum	
+ Parkplatz	



# Behinderten- und seniorengerechtes Wohnen

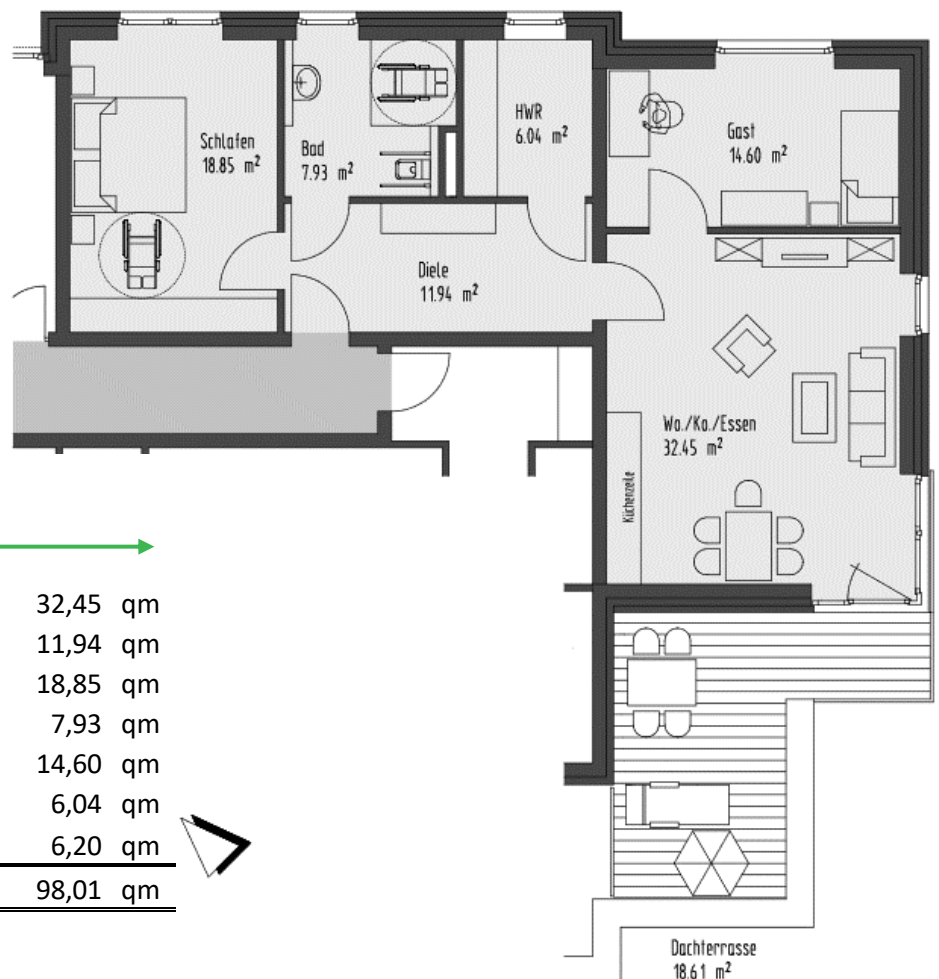
## Metjendorfer Landstraße 15, 26215 Metjendorf



### Haus 1

#### Wohnung 7 – Staffelgeschoss

Wohnen, Essen, Kochen	28,03 qm
Diele	9,04 qm
Schlafen	20,43 qm
Bad	6,56 qm
Gäste-WC	2,27 qm
Arbeiten	7,55 qm
Abstellraum	3,61 qm
Dachterrasse (1/3 Anteil)	7,60 qm
<b>Wohnfläche</b>	<b>85,09 qm</b>
+ Kellerraum	
+ Parkplatz	



### Haus 1

#### Wohnung 8 – Staffelgeschoss

Wohnen, Essen, Kochen	32,45 qm
Diele	11,94 qm
Schlafen	18,85 qm
Bad	7,93 qm
Gast	14,60 qm
HWR	6,04 qm
Dachterrasse (1/3 Anteil)	6,20 qm
<b>Wohnfläche</b>	<b>98,01 qm</b>
+ Kellerraum	
+ Parkplatz	