



Ihr DIGITALISIERUNGSCOACH

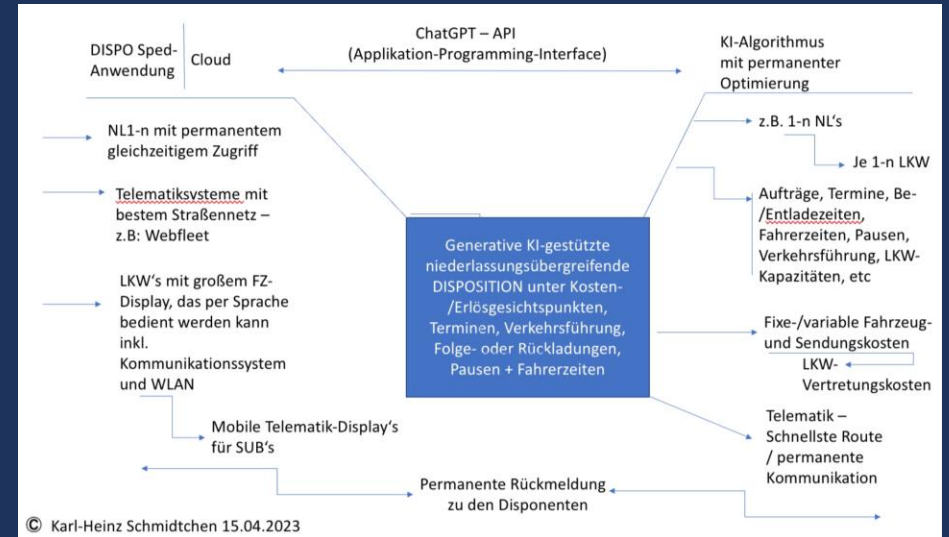
01525-3541967

Digitalisierung@Logisticsoftware.info

www.logisticsoftware.info/digitalisierung/

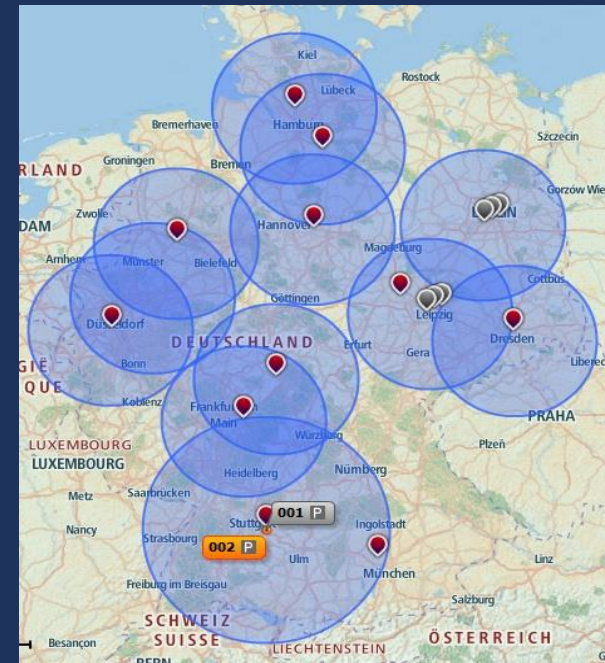
KI-gestützte niederlassungsübergreifende
Disposition unter Kosten-/Erlösgesichts-
punkten

KI-gestützte niederlassungs- übergreifende Disposition unter Kosten- /Erlösgesichts- punkten



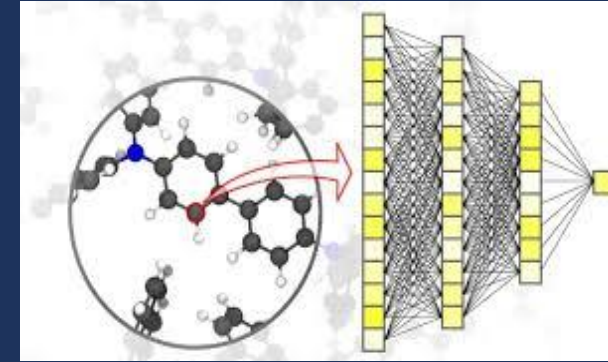
- Der Einsatz der KI (Künstliche Intelligenz) in der Disposition ist abzusehen und wird bei manchen Anwendungen bereits schon angeboten
- Die „generative KI“ kann dabei während der Disposition besondere Vorteile für den Disponenten bieten, da sie automatisch aus den vergangenen Dispositionen lernt und damit immer intelligentere Vorschläge macht

KI-gestützte niederlassungs- übergreifende Disposition unter Kosten- /Erlösgesichts- punkten



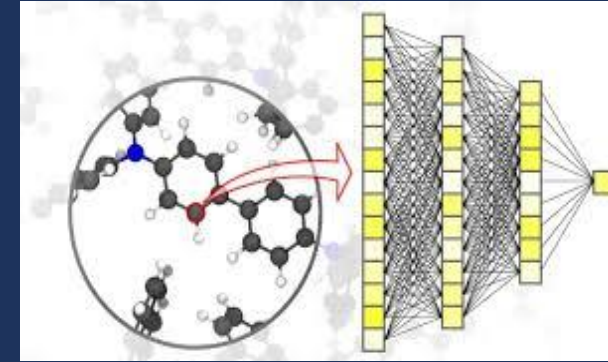
- Dabei ist eine Telematikbasierte niederlassungsübergreifende Disposition notwendig, auf die alle Disponenten aller Niederlassungen gleichzeitig Zugriff haben
- Sobald Aufträge der Kunden über das dafür bereitgestellte Kunden-Online-Portal oder auf andere Art im System sind, müssen Sie mit Abhol- und Zustellcoordinate auf der Telematikkarte angezeigt werden
- ChatGPT oder andere KI-Anwendungen ermitteln auf Basis aller Ressourcen, Kosten, Erlöse, Termine, Fahrerzeiten, Folgeaufträge und bisheriger Dispositionen permanent optimale dialogorientierte Vorschläge und zeigt sie auf der Karte mit BSU, BSK und BSN an, die User-bezogen ein- oder ausgestellt werden
- Die Disponenten können die Vorschläge interaktiv in der Karte mit Maus- oder Fingerklick beeinflussen

KI-gestützte niederlassungs- übergreifende Disposition unter Kosten- /Erlösgesichts- punkten



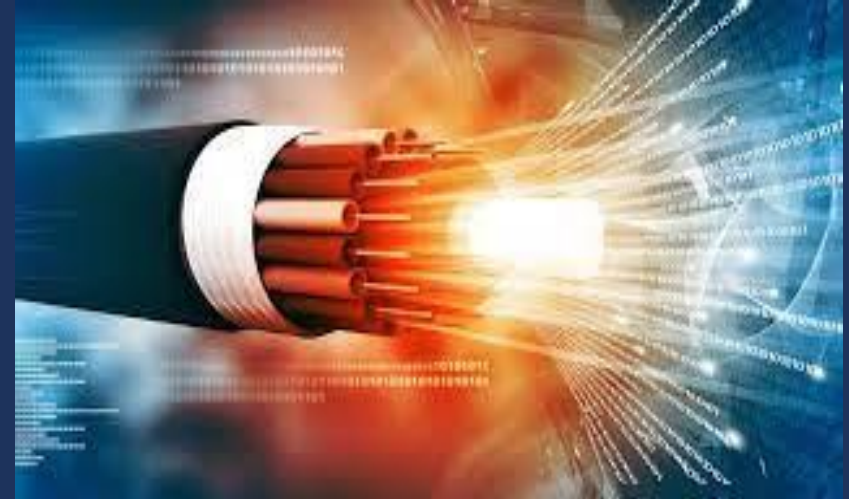
- Die Ergebnisse der Disponenten kumulieren sich fortwährend mit oder ohne Anzeige und können parallel Vorgesetzten live oder zu bestimmten Zeiten pro Disponent oder als Gesamtergebnis gemeldet werden
- Gleichzeitig werden „was-wäre-wenn“ Simulationen auf Basis bisherige Ergebnisse von ChatGPT zu jederzeit durch den Disponenten möglich sein um notwendige Planspiele durchzuführen
- Chat-GPT wird dadurch trainiert und kann mit veränderten Parametern und Werten gewünschte und verbesserte Ergebnisse liefern, die auch die Vergangenheit berücksichtigt
- So kann ein Kundenverlust oder Kundengewinn simuliert, in vorhandene Statistiken eingefügt und wiedergegeben werden.

KI-gestützte niederlassungs- übergreifende Disposition unter Kosten- /Erlösgesichts- punkten



- Eine Cloud-basierte Anwendung und Disposition bietet eine
 - Bessere niederlassungsübergreifende Zusammenarbeit und Kommunikation
 - Einfache Skalier- und Anpassbarkeit an die speditionellen Bedürfnisse
 - Einfacher Datenzugriff für alle Mitarbeiter, auch wenn sie nicht vor Ort sind
 - Höhere Datensicherheit als eine lokale Installation, da die Cloud-Anbieter über höhere Sicherheitsstandards verfügt
 - Kostenersparnis z.B. durch Thin-Clients. Auch die Kosten für Wartung, Support und Backups entfallen
 - Die Spedition und Disponenten können damit effizienter arbeiten

KI-gestützte niederlassungs- übergreifende Disposition unter Kosten- /Erlösgesichts- punkten



- Die Glasfasergeschwindigkeit jenseits der 1.000 kBit/s wirkt der SAAS Datenübertragung und den Thin-Clients sehr positiv entgegen
- Die Glasfaserverlegung muss FTTH (Fiber to the Home), also auch innerhalb des Hauses, erfolgen.
- Damit ist ein Medienbruch ausgeschlossen und die Performance ist bis zum Display des Mitarbeiters gegeben.

KI-gestützte niederlassungs- übergreifende Disposition unter Kosten- /Erlösgesichts- punkten



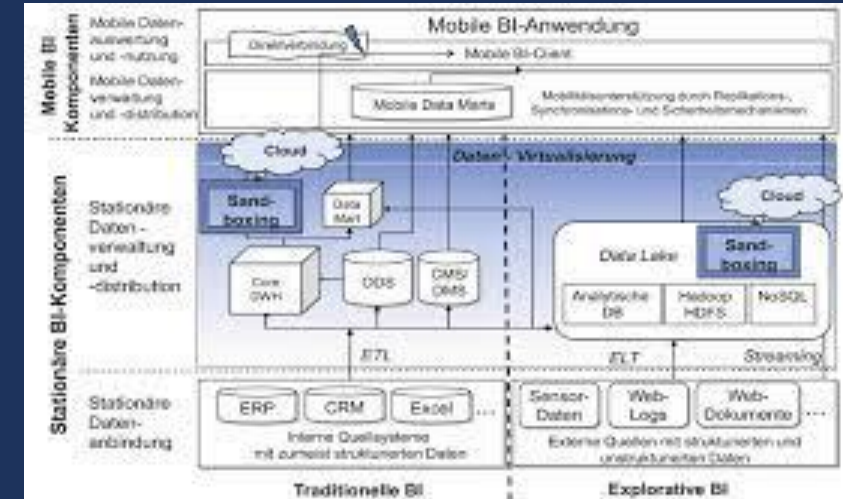
- Alle Fahrzeuge sollten mit Telematik ausgestattet sein
- Die Blackboxen sollten dabei beim DTCO (Digitalen Tachographen) an PIN 5+7 für die Fahrerrestzeiten und die permanente Archivierung der Fahrerzeiten angepinnt sein
- Zusätzlich sollte sie an den CAN-BUS angeschlossen sein, um den aktuellen Dieserverbrauch im Portal pro Fahrzeug zu haben
- Die Ortung sollte alle 10 Sekunden erfolgen und spätestens im Minutentakt in das Telematikportal übertragen werden

KI-gestützte niederlassungs- übergreifende Disposition unter Kosten- /Erlösgesichts- punkten



- Die ChatGPT optimierten Dispositionen werden in der optimalen Reihenfolge der Be- und Entladung über das Telematikportal auf ein großes 17 Zoll-Telematik-Terminals dem Fahrer zur Verfügung gestellt
- Er wird dadurch auf den schnellsten Wegen zu den jeweiligen Be- und Entladestationen unter Berücksichtigung der für LKW's freigegebenen Strecken und Stau`s navigiert
- Das Terminal sollte über einen 2. SIM-Kartenslot verfügen, damit Kommunikationsmöglichkeiten mit Microsoft365, WhatsApp etc. möglich sind

KI-gestützte niederlassungs- übergreifende Disposition unter Kosten- /Erlösgesichts- punkten



- Die Daten der Vergangenheit sind der wichtigste Faktor, um die richtigen Entscheidungen für die Zukunft zu treffen
- Dafür ist ChatGPT (Open-AI) oder auch TruthGPT (Elon Musk) oder andere der kommenden Zukunft besonders geeignet, da sie sich mit diesen Daten selbst trainieren und immer bessere Vorschläge für den Disponenten und alle Entscheidungsträger bietet
- Sie sind daher über API (Applikation Programing Interface) als Blackbox an die Spedition/Disposition anzubinden, damit sie auch gewechselt werden können

