

Пивоваренный завод Welde – 257-летнее пивоваренное искусство в сочетании с новейшими технологиями

Кратко

ОПИСАНИЕ

Частная пивоварня Welde была основана в 1752 году в городе Планкштадт, имеет годовой объем производства 100 000 гектолитров пива. На производстве работают около 40 сотрудников под руководством Ханса Спилманна (Dr. Hans Spielmann), годовой оборот предприятия составляет около 11 млн евро. В дополнении к ведущему бренду Welde No1 Премиум Pils в ассортимент входят «WeldeEX», «WeldeGold», различные сорта пшеничного пива и напитки из тренда, такие как REMIX и WELDEWeizenGrare, которые в сочетании с «танцующей» бутылкой представляют собой современный образ Welde. В 1994 году Ханс Спилманн организовал всемирный художественный конкурс для деятелей искусств, который с тех пор проводится ежегодно. Работы победителей конкурса можно увидеть на этикетках ограниченной партии бутылок Weldelust.

ЗАДАЧА

Чтобы соответствовать текущим и будущим требованиям процесса пивоварения, пивоварня Welde нуждалась в надежной, высокопроизводительной и экономичной технологии управления.

РЕШЕНИЕ

Автоматизация процессов с помощью BRAUMAT Compact от Siemens. BRAUMAT Compact, которая сочетает в себе все основные функции автоматизации на базе SIMATIC PCS 7, представляет собой оптимальное решение для приложений пивоваренных заводов среднего размера, таких как пивоварня Welde.



Бутылка с уникальным дизайном в мире: бутылка Weldelust - торговая марка пивоварни Welde. Не только дизайн «танцующей» бутылки от Welde соответствует самым современным требованиям, но и производство содержащегося в нем пива. Благодаря установке BRAUMAT compact PSA GmbH г. Хайдельберг пивоварня Welde получила непрерывную и эффективную автоматизацию рабочих процессов, что повышает производительность и гарантирует инвестиции.

Пивоваренный завод Welde был основан в 1752 году в городе Шветцинген. Бывшая небольшая пивоварня со временем развивалась в компанию среднего размера, в которой в настоящее время работает около 40 человек, а завод по производству находится в г.Планкштадт. Несмотря на десятилетние традиции, частная пивоварня Welde является законодателем моды в немецкой пивоваренной отрасли. «Танцующая» бутылка и многочисленные новые идеи, которые были реализованы после введения Ханса Шпильманна в качестве управляющего директора, привнесли свежий ветер в традиционную культуру пивоварения и прекрасно ее дополнили.

Техническое оснащение пивоваренного завода Welde соответствует требованиям времени. Выбор Welde относительно системы автоматизации производства пришелся на BRAUMAT Compact на базе SIMATIC PCS 7. Помимо этого, предприятием PSA GmbH были реализованы также другие системы, такие как гравийный фильтр и холодильная установка. Таким образом был создан всесторонний контроль над технологическим процессом.

«Непрерывность важна в процессе пивоварения. Если вы предпочитаете Welde, то вы почувствуете любое изменение вкуса и отнесетесь к этому негативно», - заметил мастер пивовар Welde Хорст Вандингер. Его преемник Штефан Дюк (Stephan Dück) имеет возможность пользоваться преимуществами BRAUMAT Compact, которая обеспечивает необходимую непрерывность производственного процесса.

ПРЕИМУЩЕСТВА

- Повышение производительности
- Безопасные инвестиции
- Больше гибкости для новых продуктов и решений
- Постоянно высокое качество продукции
- Постоянная доступность
- Простота создания и контроль рецептов
- Оптимизация затрат



**Мастер-пивовар
Хорст Вандингер
(Horst Wandinger)**

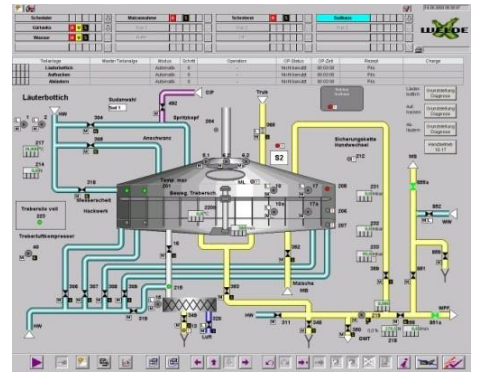
КОНТАКТ

Разработчик:
PSA GmbH
Hauheckenweg 2-4
D-69123 Heidelberg
Telefon +49-62 21-739 16 60
Telefax +49-62 21-739 16 66
info@psa-automation.com
www.psa-automation.com

Пользователь:
WELDEBRÄU GmbH und Co. KG
Brauereistrasse 1
D-68723 Plankstadt
Telefon +49 (0)6202/9300-0
Telefax +49 (0)6202/9300-90
info@welde.de
www.welde.de

СОХРАНЕНИЕ КАЧЕСТВА ПРОДУКЦИИ

Одним из наиболее полезных преимуществ BRAUMAT Compact является функция, благодаря которой мастер пивовар Welde Stephan Dück может вносить изменения в рецепты самостоятельно. Таким образом, он получает гибкость процесса, у него есть возможность быстрее адаптировать процесс пивоварения к новым продуктам, и напрямую реагировать на изменения правил хранения продуктов и правил защиты окружающей среды. Управление рецептом в BRAUMAT Compact происходит с помощью двухэтапной логики управления.



Элементы управления первого этапа сгруппированы в логические функции и инициируют связанные подзадачи, такие как переключение пути. Второй этап выполняет функции в определенном рецептом порядке и связывает их с параметрами рецепта соответствующего типа пива. Мастер-пивовар может изменить рецептурную последовательность в управляемом онлайн-режиме. Таким образом, изменение рецепта стало более гибким и легковыполнимым.

Кроме того, BRAUMAT Compact обеспечивает согласованную документацию и прослеживаемость, что позволяет легко воспроизводить последовательности процессов, протоколировать партии и использовать интерфейс для пакетного отслеживания. Помимо этих функций, получение всех заданных и фактических значений, а также ручное вмешательство и наличие референции на используемый рецепт способствуют неизменно высокому уровню качества продукции Welde. Согласованность системы обеспечивает уменьшение количества сбоев. Если ошибка все же происходит, то системная диагностика всех модулей позволяет быстро устранить неполадки. В случае сбоя оборудования система защищена резервными компонентами. Благодаря протестированному программному обеспечению, а также стандартизованному программированию, BRAUMAT Compact снижает технические затраты. Центральная инженерная система обеспечивает максимальную согласованность данных.

ГИБКОСТЬ

BRAUMAT - это разумная инвестиция не только для средних компаний, таких как пивоварня Welde. Для крупных пивоваренных заводов с несколькими пивоваренными цехами возможна инсталляция библиотеки SIMATIC PCS BRAUMAT, которая может быть адаптирована в соответствии с индивидуальными требованиями заказчика.

Благодаря BRAUMAT compact, пивоварня Welde имеет множество новых функций, которые способствуют бесперебойному процессу пивоварения для производства высококачественной продукции. За что в прошедшие 16 лет, в течении которых мастер пивоварня Хорст Вандингер возглавлял пивоварню, Welde получила многочисленные национальные и международные награды, среди которых золото на Олимпиаде качества в Брюсселе Olde Selection 2008 за ведущий бренд Welde No1. В будущем мастер-пивовар Welde сможет контролировать процесс пивоварения еще более комфортно благодаря BRAUMAT Compact.