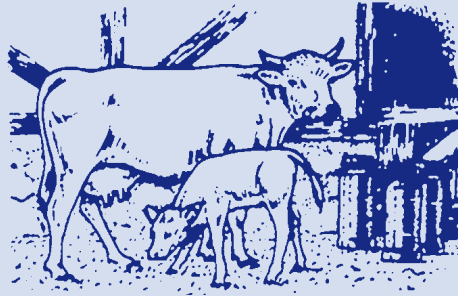


Eichrüttehof



Speisen & Getränke



*Wir danken Dir, verehrter Gast,
dass Du zu uns gefunden hast.
Wir wollen Dich so recht verwöhnen,
und mit dem Alltag ganz versöhnen.
Ob groß Dein Hunger oder klein,
dies soll für uns nicht wichtig sein.
Wird Dir bei uns der Tisch gedeckt,
ist das Prinzip, dass es Dir schmeckt.*

*Wir halten´s mit der Qualität,
wenn´s um das Wohl der Gäste geht.
Lies unsere Auswahl jetzt in Ruh,
dann, lieber Gast greif herzhaft zu!
Und nachher wär´s für uns sehr schön,
wenn wir Dich hier bald wieder seh´n.
Vielleicht bringst Du dann Freunde mit,
wir wünschen Guten Appetit.*

**Wir freuen uns sehr, Sie bei uns auf dem Eichrüttehof
begrüßen zu dürfen!**



Zu unseren Spezialitäten zählen:

Eigenerzeugte Rindfleischprodukte vom jungen Weiderind
Zünftige Bauernvesper
Hausmacherspeck
Hotzenwälder Brägel
Frische, knackige Salate mit selbstgebackenem Bauernbrot

Gerne richten wir auch Ihre Betriebs- und Familienfeste bei uns aus!

Öffnungszeiten:

Dienstag bis Sonntag, Montag Ruhetag

Warme Küche:

Wochentags 12.00 bis 20.30 Uhr · Sonn- & Feiertags 11.30 bis 19.30 Uhr

Zum Mitnehmen gibt´s bei uns:

Hausmacherspeck, Bauernschüblinge, Bauernbrot, Honig,
Fleisch- und Wurstwaren aus eigener Herstellung.
Auch Geschenkgutscheine sind erhältlich!

Spezialitäten vom eigenen Weiderind



Rindfleischsalat mit Bauernbrot 10.50 €

Salatteller mit Weiderindstreifen 14.50 €
und Bauernbrot

Weiderindsülze ^(2,9) 12.50 €
an Essig, Öl und Zwiebeln
dazu Bratkartoffeln

Weiderindsteak mit Kräuterbutter 17.50 €
und Bauernbrot

Weiderindsteak mit gerösteten 19.00 €
Zwiebeln und Bauernbrot

„Wellnessteller“ Weiderindsteak 21.50 €
mit Kräuterbutter, garniert mit Salaten
und Bauernbrot

Weiderindsteak mit Kräuterbutter 25.00 €
Pommes-Frites und Salat

Weiderindsteak mit gerösteten 26.50 €
Zwiebeln, Pommes-Frites und Salat

Auf kleinere Portionen berechnen wir einen Preisabschlag von 1.20 €

Zusatzstoffe: 1 = mit Phosphat, 2 = mit Geschmacksverstärker, 4 = mit Farbstoff, 5 = mit Konservierungsstoffen, 8 = Chininhaltig, 9 = mit Pökelsalz

Warme Speisen

Fleischkäse ^(1, 2, 9) mit Speielei und Bauernbrot	6.00 €
Paniertes Schnitzel mit Bauernbrot	8.50 €
Paniertes Schnitzel mit Pommes-Frites und Salat	16.00 €
Jägerschnitzel ⁽²⁾ mit Bauernbrot	10.00 €
Jägerschnitzel ⁽²⁾ mit hausgemachten Spätzle und Salat	17.50 €
„Fitnessteller“ Schweinesteak garniert mit Salaten und Bauernbrot	12.50 €
„Schlemmerteller“ Schweinefilet an Pilzsoße ⁽²⁾ , Kroketten, garniert mit Salaten ⁽²⁾	18.50 €
Schweinefilet an Pilzsoße ⁽²⁾ mit hausgemachten Spätzle und Salat ⁽²⁾	19.50 €
Hausmachersülze ^(2, 9) (vom Schwein) an Essig, Öl und Zwiebeln mit Bratkartoffeln	12.50 €



Kinderteller



Spätzle mit Pilzsoße ⁽²⁾	4.50 €
Paniertes Schnitzel ⁽²⁾ mit Pommes-Frites	7.50 €

Auf kleinere Portionen berechnen wir einen Preisabschlag von 1.20 €

Zusatzstoffe: 1 = mit Phosphat, 2 = mit Geschmacksverstärker, 4 = mit Farbstoff, 5 = mit Konservierungsstoffen, 8 = Chininhaltig, 9 = mit Pökelsalz

Brägelkarte

Portion Brägel	5.00 €
Portion Brägel mit einem kleinen bunten Salat	9.00 €
„6-Wirte-Brägel Hotzenwald“ Brägel mit Schweinegeschnetzeltem, Spiegelei, Essiggurke, Wienerle und einem kleinen bunten Salat	12.50 €
Brägel mit Rauch-Chäs überbacken mit einem kleinen bunten Salat	12.50 €
Schweinesteak mit Rauch-Chäs überbacken, Brägel und einem kleinen bunten Salat	16.50 €

Brägelrezept:

Gekochte Kartoffeln (vom Vortag) gerieben,
mit Speck und Zwiebeln angebraten!
Würzen! Fertig!

Beilagen

Pommes frites	3.50 €
Gemischter Salat	4.00 €
Bratkartoffeln	3.50 €
Brägel	3.50 €
Spätzle	3.50 €
Kroketten	3.50 €
Soße extra	1.50 €

Auf kleinere Portionen berechnen wir einen Preisabschlag von 1.20 €

Zusatzstoffe: 1 = mit Phosphat, 2 = mit Geschmacksverstärker, 4 = mit Farbstoff, 5 = mit Konservierungsstoffen, 8 = Chininhaltig, 9 = mit Pökelsalz

Vesper, Znüni und Zvieri

Bauernschüblinge (1,2,5,9) warm oder kalt	6.00 €
Wurstsalat (1,2,9)	7.00 €
Wurstsalat mit Käse (1,2,9)	7.50 €
Wurstsalat mit Käse, garniert mit Salaten (1,2,9)	9.50 €
Käsebrot	8.50 €
Speckvesper (9)	10.50 €
Hausmacher-Sülze (2,9) an Essig, Öl und Zwiebeln	9.00 €
Vesperplatte nach „Eichrütteart“ (1,2,9)	10.50 €
Bunter Salatteller	8.50 €

*Zu all diesen Gerichten servieren
wir Ihnen frisches Bauernbrot!*



Auf kleinere Portionen berechnen wir einen Preisabschlag von 1.20 €

Zusatzstoffe: 1 = mit Phosphat, 2 = mit Geschmacksverstärker, 4 = mit Farbstoff, 5 = mit Konservierungsstoffen, 8 = Chininhaltig, 9 = mit Pökelsalz

Eiskarte



Kindereis ⁽⁴⁾	3.50 €
Gemischtes Eis ⁽⁴⁾ ohne Sahne	3.50 €
Gemischtes Eis ⁽⁴⁾ mit Sahne	4.00 €
Eiskaffee ⁽⁴⁾	4.50 €
Eisschokolade ⁽⁴⁾	4.50 €
Apfelstrudel mit Vanilleeis ⁽⁴⁾ und Sahne	4.90 €
Eichrüttebecher	5.80 €
Vanilleeis ⁽⁴⁾ , Sauerkirschen, Kirschnaps und Sahne	
Heisse Liebe	5.80 €
Vanilleeis ⁽⁴⁾ mit heißen Himbeeren und Sahne	
Vanilleeis ⁽⁴⁾ mit heißer Schokolade und Sahne	5.80 €
Bananensplit ⁽⁴⁾	5.80 €
Walnussbecher ⁽⁴⁾	6.80 €

Getränke

Erfrischendes

Schweppes ⁽⁸⁾	0,2 ltr.	2.80 €
CocaCola Light / Zero ⁽⁴⁾ coffeinhaltig	0,33 ltr.	2.80 €
Libella Cola ⁽⁴⁾ coffeinhaltig	0,3 ltr.	2.80 €
Libella Orange ⁽⁴⁾	0,3 ltr.	2.80 €
Libella Zitrone ⁽⁴⁾	0,3 ltr.	2.80 €
Libella Spezi ⁽⁴⁾ coffeinhaltig	0,3 ltr.	2.80 €
Karamalz	0,33 ltr.	2.80 €
Apfelsaft, Orangensaft, Johannisbeersaft	0,3 ltr.	2.80 €
Saftschorle	0,3 ltr.	2.80 €
Libella Eistee Pfirsich ⁽⁴⁾	0,5 ltr.	3.60 €

Schwarzwaldsprudel

Medium oder Classic	0,25 ltr.	2.40 €
Medium/Still/Classic	0,5 ltr.	3.40 €
Medium oder Classic	0,75 ltr.	4.00 €
Leitungswasser	0,3 ltr.	0.80 €

Spritziges vom Fass

Waldhaus Diplom Pils	0,3 ltr. / 0,4 ltr. / 0,5 ltr	2.60 / 3.00 / 3.40 €
Waldhaus Dunkel	0,3 ltr. / 0,4 ltr. / 0,5 ltr	2.60 / 3.00 / 3.40 €

Flaschenbiere

Waldhaus Diplom Pils	0,5 ltr.	2.50 €
Waldhaus Spezial	0,5 ltr.	2.50 €
Waldhaus Ohne Filter	0,33 ltr.	2.80 €
Waldhaus Schwarzwaldweisse	0,5 ltr.	3.20 €
Waldhaus Dunkles Weizen	0,5 ltr.	3.20 €
Maisel's Weizen, klar	0,5 ltr.	3.20 €

Alkoholfreie Biere

Waldhaus Frei-Bier (alkoholfr. Pils)	0,33 ltr.	2.80 €
Paulaner alkoholfreies Weizen	0,5 ltr.	3.20 €

Weine

Offene Weissweine

Ebringer Gutedel vom Faß, trocken	0,25 ltr.	3.80 €
Britzinger, lieblich	0,25 ltr.	3.80 €
Pfaffenweiler Gutedel, trocken	0,25 ltr.	3.80 €
Durbacher Riesling, trocken	0,25 ltr.	4.80 €

Offener Weissherbst

Kiechlingsberger Weissherbst, lieblich	0,25 ltr.	4.80 €
--	-----------	--------

Offene Rotweine

Ebringer Spätburgunder vom Faß, trocken	0,25 ltr.	4.50 €
Trollinger Rotwein, lieblich	0,25 ltr.	4.80 €
Sasbacher Spätburgunder, trocken	0,25 ltr.	4.80 €
Primitivo Salento, trocken	0,25 ltr.	4.80 €

Weinschorle

Weissweinschorle	0,25 ltr.	2.50 €
Weissherbstschorle	0,25 ltr.	2.50 €
Rotweinschorle	0,25 ltr.	2.50 €

Sekt

Hausmarke Ebringer Weisser Burgunder, trocken	0,75 ltr.	17.50 €
Piccolo Geldermann	0,20 ltr.	4.50 €



Spirituosen

Obstschnaps	2 cl	1.50 €	Kirschlikör	2 cl	2.00 €
Topinambur	2 cl	1.50 €	Fernet Branca	2 cl	2.20 €
Hefeschnaps	2 cl	1.50 €	Malteser	2 cl	2.20 €
Kräuterschnaps	2 cl	1.50 €	Asbach Uralt	2 cl	2.80 €
Kirschwasser	2 cl	2.80 €	Underberg	2 cl	1.50 €
Williams	2 cl	2.80 €	Jägermeister	2 cl	1.50 €
Mirabellenwasser	2 cl	2.80 €	Ramazotti	2 cl	2.80 €
Zwetschgenwasser	2 cl	2.80 €	Campari		
Hotzenfeuer	2 cl	2.80 €	Orange oder Soda		4.50 €
Waldhonigschnäpsle	2 cl	2.50 €	Asbach Cola	2 cl	4.50 €

Tee, Kaffee, Cappuccino & Co.

Glas Tee	2.40 €
Tasse Kaffee	2.20 €
Kännle Kaffee	4.40 €
Espresso	2.40 €
Cappuccino	2.80 €
Milchkaffee	2.80 €
Latte Macchiato	2.80 €
Heisse Schoki	2.80 €
Glühwein	4.50 €
Grog	4.50 €
Tee mit Rum	4.50 €



Thomas & Renate Gerspacher · Hartschwand 1 · 79733 Görwihl-Hartschwand

Telefon 0 77 54-12 62 · Telefax 0 77 54-92 92 71

mail@eichruettehof.de · www.eichruettehof.de