

Ziel

Gemeinsam

- entwickeln wir Möglichkeiten zur Alltagsbewältigung
- stärken wir Ihre Selbständigkeit
- sichern wir Ihren Verbleib im eigenen Wohnraum
- stabilisieren wir Ihre Lebenssituation
- erhöhen wir Ihre Lebensqualität
- fördern wir Ihre sozialen Kontakte

Wir unterstützen Sie,

unter Einbeziehung Ihrer persönlichen Ziele,

- kontinuierlich
- vertrauensvoll
- sachkundig

und helfen Ihnen, die Notwendigkeit von stationären psychiatrischen Hilfen zu umgehen.

Gerne unterstützen wir Sie bei Ihrer persönlichen Antragsstellung und nehmen unsere Leistung umgehend (APP) bzw. nach der Bewilligung (ASP) auf.

Speziellen Interessen, wie z.B. die Betreuung in Ihrer Muttersprache, werden wir uns bemühen nachzukommen.

Kontakt

Bei Interesse, kommen Sie vorbei, besuchen Sie unsere Homepage, mailen Sie uns oder rufen Sie uns unverbindlich an, wir informieren Sie gerne.

Für dringende Probleme und in Krisensituation sind wir unter der angegebenen Nummer 24 Stunden für unsere Kunden erreichbar.

Innerhalb der angegebenen Öffnungszeiten erreichen Sie uns telefonisch wie persönlich:

Fuhlsbüttler Str. 533

22337 Hamburg

Telefon: 040 / 67 99 81 42

Telefax: 040 / 67 99 81 46

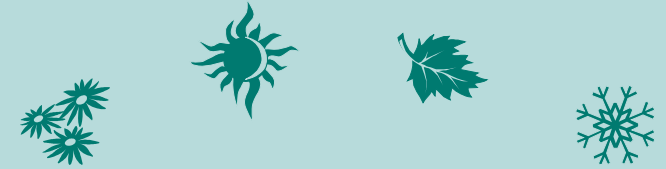
E-Mail:

info@pflagedienst-vier-jahreszeiten.de

www.pflagedienst-vier-jahreszeiten.de

besuchen Sie uns auf facebook

Pflagedienst Vier Jahreszeiten GbR



Almut Antepohl
&
Heidi Behrmann

Dem Menschen verpflichtet

APP
ambulante psychiatrische Pflege
(SGB V)

ASP
ambulante Sozialpsychiatrie
(SGB XII)

Unsere Leistungen

Eingliederungshilfe

ambulante Sozialpsychiatrie

sozialpädagogische Betreuung nach SGB XII für Menschen, die unter den Bedingungen einer psychiatrischen Erkrankung leben.

pädagogische Betreuung im eigenen Wohnraum (PBW)

Wohnassistenz (WA)

Hilfen nach SGB XII für Menschen, die unter den Bedingungen körperlicher und/oder geistiger Behinderung leben.

ambulante psychiatrische Pflege

spezialisierte Pflegeleistung nach SGB V, welche die gesetzlichen Krankenkassen für maximal 4 Monate bewilligen.

Medikamentengabe

Haushaltshilfe (HH) und Hilfe zur Weiterführung des Haushaltes (HWH)

Unterstützung für Menschen, die aufgrund von körperlichen, geistigen oder psychischen Einschränkungen Hilfe bei der Haushaltsführung benötigen.

weitere Leistungen auf Anfrage

Sozialberatung

Wir helfen Ihnen, sich im Sozialsystem zurechtzufinden und suchen mit Ihnen gemeinsam nach der für Sie geeigneten Hilfeform.

Offener Treff/Begegnungsstätte

bei Getränken und Keksen können Sie unsere Räumlichkeiten nutzen für:

- Gesellschaftsspiele
- Kickern
- Büchertauschregal
- Gemeinschaft

Öffnungszeiten:

Montag:	09.30 - 16.30 Uhr
Dienstag:	09.30 - 16.30 Uhr
Mittwoch:	10.30 - 19.00 Uhr
Donnerstag:	09.30 - 16.30 Uhr
Freitag:	09.30 - 15.00 Uhr

Gruppenangebot

wir bieten zahlreiche Gruppen an, z.B.

- Frühstücksgruppe, Kochgruppe
- Hamburg entdecken
- Entspannung durch Bewegung
- Kreativgruppen

Das aktuelle Angebot befindet sich auf unserer Website und kann telefonisch erfragt werden.

Unser Angebot umfasst:

Unterstützung im Alltag

Einzelgespräche

Hausbesuche bei Bedarf

Praktische Hilfe im Bereich Wohnen (Einkauf, Haushaltsführung und Gestaltung der Wohnung)

Gemeinsame Aktivitäten- und Freizeitgestaltung

Unterstützung bei der Erweiterung Ihres täglichen Aktionsradius sowie Ihrer Mobilität

Aufbau und Weiterentwicklung sozialer Kompetenz und Kontakte

Begleitung und Beratung im Umgang mit Behörden, Ämtern und Institutionen

Hilfe im Umgang mit der Erkrankung (Aufklärung, psychiatrische Hilfen) und Stabilisierung der Gesundheit

Hilfen bei persönlichen Problemen und in Krisensituationen

Unterstützung in den Bereichen: Berufliche Tätigkeit und Rehabilitation