



Denis Bau GmbH

EXPOSÉ

**4 Mehrfamilienhäuser mit 26 Wohneinheiten
Flutgraben 19 und Bayernstraße 10
in 63773 Goldbach**

Durchdachte Grundrissgestaltung mit
gehobener Ausstattung

„Ihr Wohn(t)raum - ist unser Ziel“

Lage

Goldbach mit seinen fast 10.000 Einwohnern ist ein Vorort von Aschaffenburg und liegt vor den Toren des Spessarts. Die Marktgemeinde liegt direkt an der Autobahn A3 in Richtung Frankfurt und Würzburg. Sie erreichen -Darmstadt, Hanau, Offenbach, Frankfurt und Würzburg in kürzester Zeit. Die breite Palette von absoluter Ruhe im Spessart bis zum pulsierenden Leben in Frankfurt und dem Kleinstadtfair in Aschaffenburg, mit seinen vielen Sehenswürdigkeiten und Ausgehmöglichkeiten und die hervorragende Verkehrsanbindung, machen den gesamten bayerischen Untermain zu einer der beliebtesten Regionen Deutschlands.

Ärzte

Sie finden in Goldbach Allgemeinärzte, Zahnärzte, Orthopäden, Homöopathie-Arzt, Augenarzt, Internisten, Psychotherapeuten, Tierarzt und Apotheken. Sozialstation und Seniorentagesstätte. Es befindet sich je ein Krankenhaus in Aschaffenburg, Erlenbach und Miltenberg.

Bildung in Goldbach

Kindergarten, Ganztagsbetreuung, Grund- und Hauptschule, Schulkindbetreuung, Fröbelschule für Sprachbehinderte

Stadt Aschaffenburg

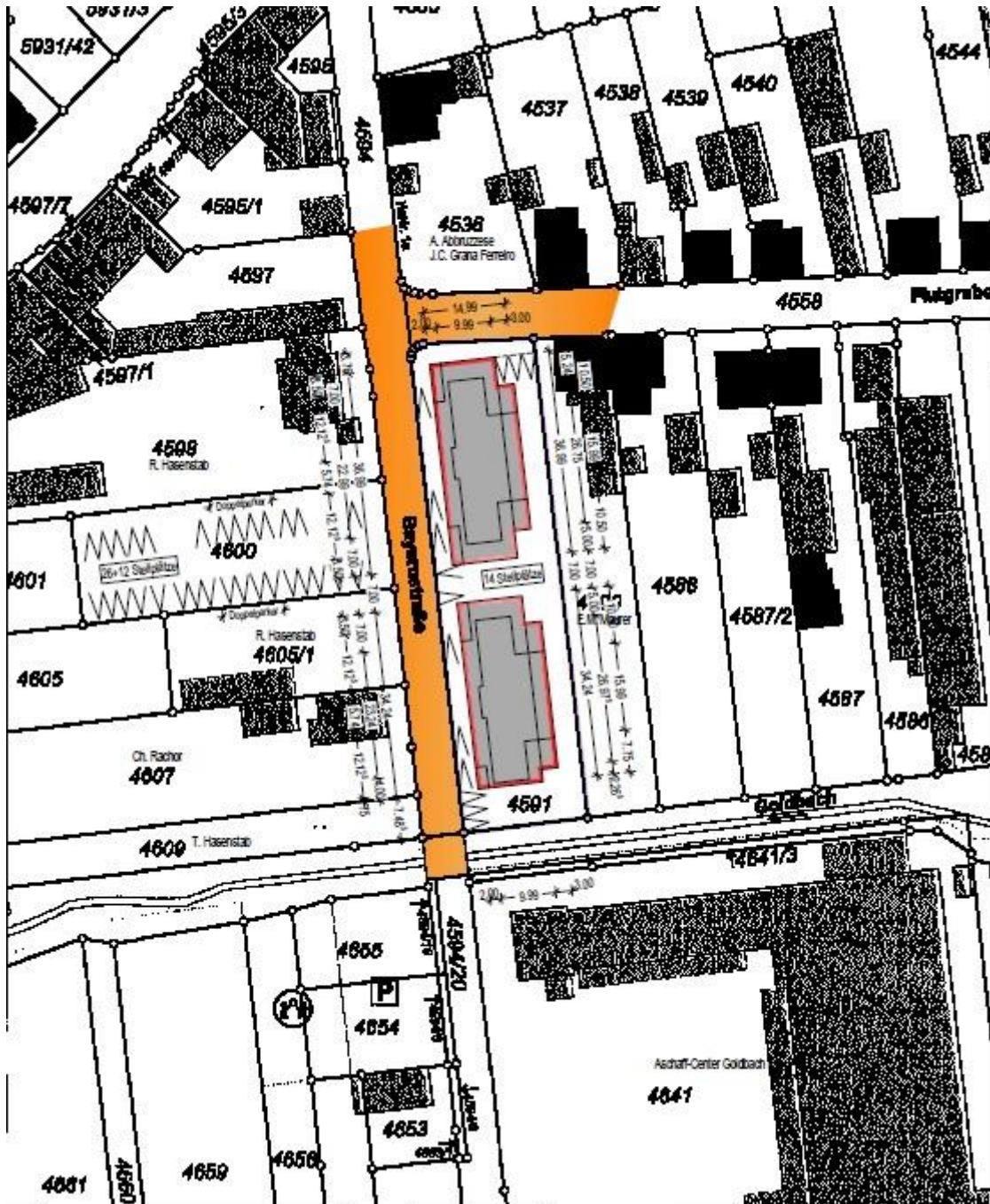
Förderschulen, Staatliche Volksschulen, Realschulen, Gymnasien, Berufsschulen, Berufsoberschulen, Staatliche Fachoberschule und Fachhochschule, Städtische Musikschule, Euro-Sprachschule.

Sport- und Freizeitangebote

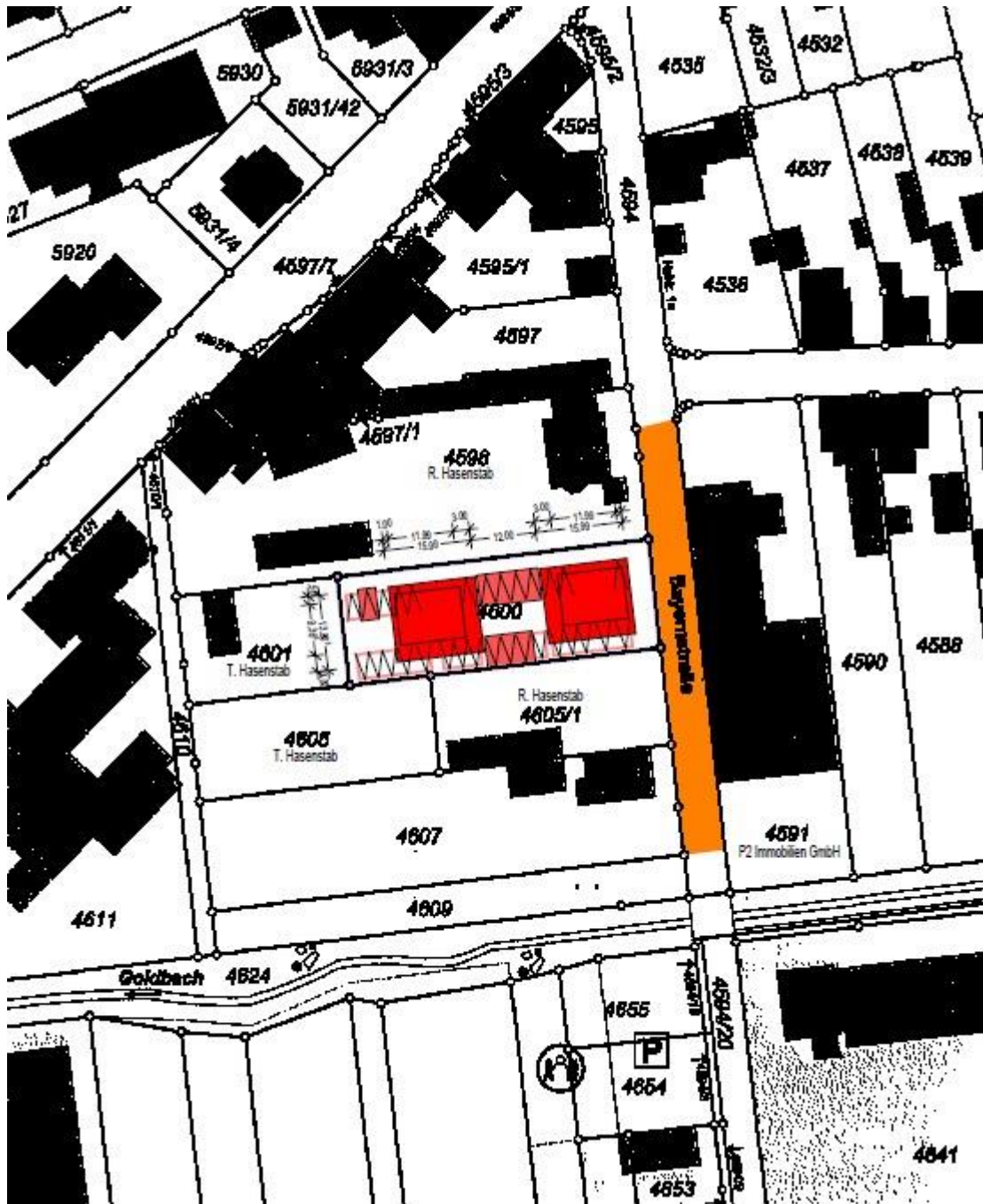
Viele Sportvereine, Fussball- und Tennisplätze, Hallenschwimmbad in Hösbach und Aschaffenburg, Freischwimmbad in Goldbach, Aschaffenburg und Großwallstadt, Eislaufstadion in Aschaffenburg, Frankenhalle, Kino, Stadtbibliothek, ca. 50 Vereine und Verbände, Musikschule.

Verkehrsanbindung

Schul- und Linienbusse. Der Autobahnzubringer zur A3 Frankfurt-Würzburg in ca. 5 Fahrminuten.



Lageplan Bayernstraße 10



Hier entsteht ein Neubau mit vier Mehrfamilienhäusern mit insgesamt 26 Wohneinheiten und 52 Kfz-Abstellplätzen.



Die sehr beliebte Lage zeichnet sich durch eine angenehme Ruhe aus - und doch erreichen Sie fußläufig in wenigen Minuten das Zentrum Goldbach, dort finden Sie alle Geschäfte des täglichen bedarfs

Durch die naheliegende Bushaltestelle verfügen die Wohnungen über eine hervorragende Anbindung an das öffentliche Verkehrsnetz.

Die A3 ist mit dem Auto in weniger als 5 min. und Aschaffenburg in ca. 8 Minuten zu erreichen

Auf die qualitativ gehobene Ausstattung können Sie gerne noch Einfluss nehmen und Ihren eigenen Geschmack einfließen lassen.

Durch die bodentiefen Fenster erleben Sie ein lichtdurchflutetes und helles Wohnvergnügen.

Die Wohnanlage wird nach ENEC2016 Standard errichtet.

Die Beheizung erfolgt für die 6 Wohneinheiten (Bayernstraße 10) über eine Wärmepumpe (Luftwärmeanlage). Die Beheizung für die 20 Wohneinheiten erfolgt über eine Pelletsheizung (Flutgraben 19).

Die Wohnungen in den unteren Etagen verfügen über eine Terrasse und einen großen Gartenanteil.

Für Ihr Fahrzeug können Sie einen Vierfach-/Doppelparker und Außenstellplätze erwerben.

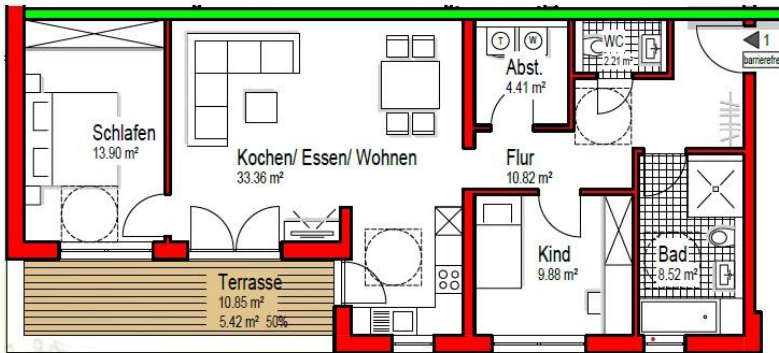
Außerdem steht für Fahrräder ein separater Abstellplatz zur Verfügung.

Die Fertigstellung der Wohnungen ist für Ende September 2020 geplant.

.



Einzelgrundrisse 20 Wohneinheiten, Flutraben 19

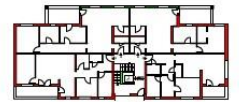
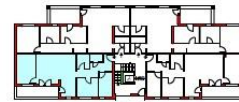


Haus 1/ Wohnung 1

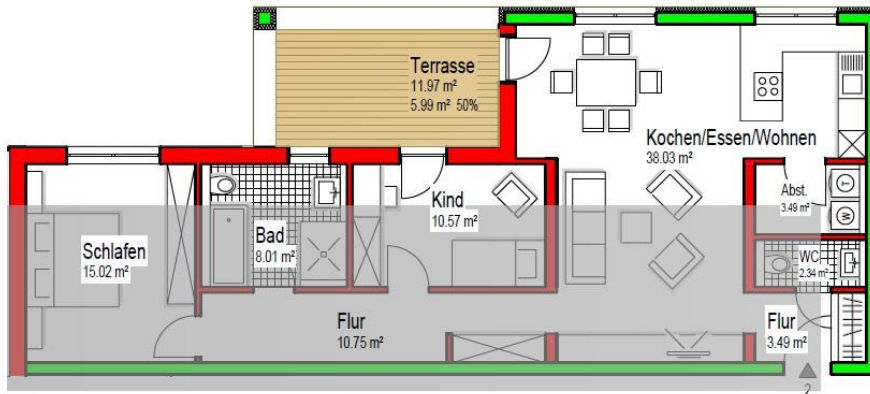
Erdgeschoss M: 1:100

Wohnung 1

Flur	10.82 m ²
Bad	8.52 m ²
Kind	9.88 m ²
WC	2.21 m ²
Abst.	4.41 m ²
Kochen/Essen/Wohnen	33.36 m ²
Schlafen	13.90 m ²
Terrasse 50 %	5.42 m ²
WF Whg 1 gesamt	88.52 m²



Erdgeschoss M: 1:750
Flutgraben 19

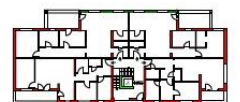
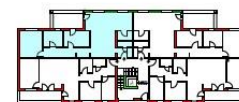


Haus 1/ Wohnung 2

Erdgeschoss M: 1:100

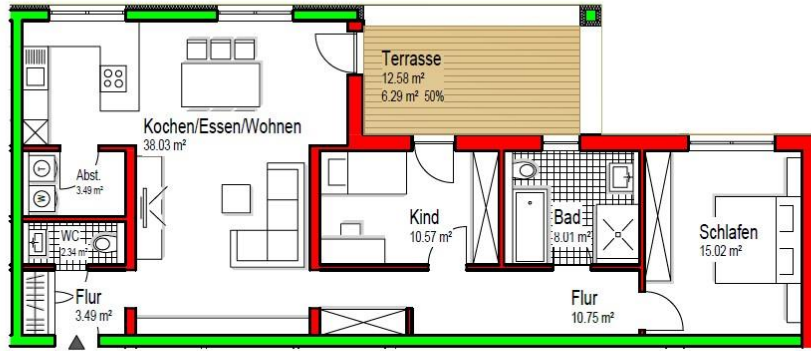
Wohnung 2

Flur	14.24 m ²
Bad	8.01 m ²
Kind	10.57 m ²
WC	2.34 m ²
Abst.	3.49 m ²
Kochen/Essen/Wohnen	38.03 m ²
Schlafen	15.02 m ²
Terrasse 50 %	5.99 m ²
WF Whg 2 gesamt	97.69 m²



Erdgeschoss M: 1:750
Flutgraben 19





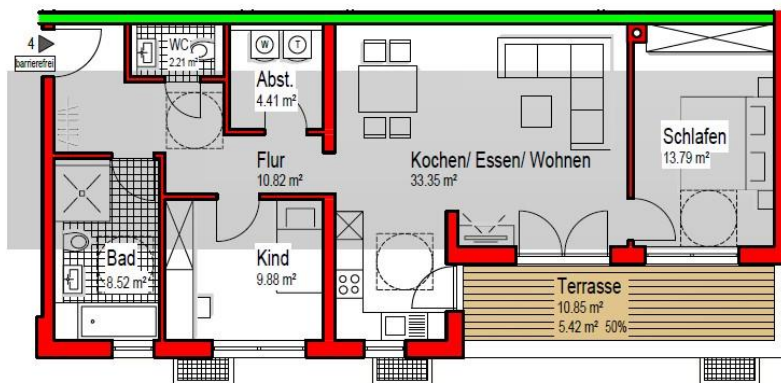
Haus 1/ Wohnung 3

Erdgeschoss M: 1:100

Wohnung 3	
Flur	3.49 m ²
Bad	8.01 m ²
Kind	10.57 m ²
WC	2.34 m ²
Abst.	3.49 m ²
Kochen/Essen/Wohnen	38.03 m ²
Schlafen	15.02 m ²
Terrasse 50 %	6.29 m ²
WF Whg 3 gesamt	97.99 m²



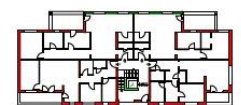
Erdgeschoss M: 1:750
Flutgraben 19



Haus 1/ Wohnung 4

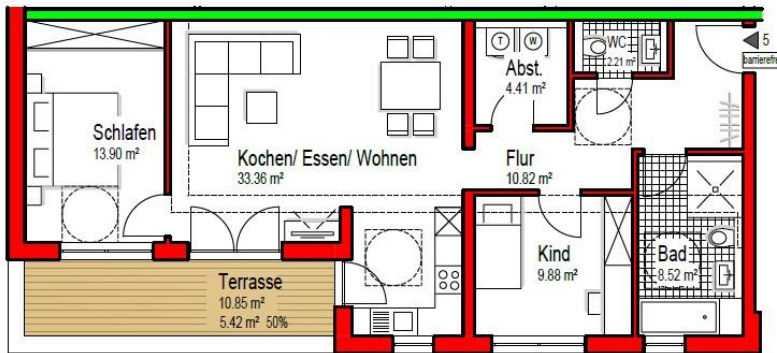
Erdgeschoss M: 1:100

Wohnung 4	
Flur	10.82 m ²
Bad	8.52 m ²
Kind	9.88 m ²
WC	2.21 m ²
Abst.	4.41 m ²
Kochen/Essen/Wohnen	33.35 m ²
Schlafen	13.79 m ²
Terrasse 50 %	5.42 m ²
WF Whg 4 gesamt	88.40 m²



Erdgeschoss M: 1:750
Flutgraben 19

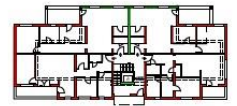




Haus 1/ Wohnung 5

Obergeschoss M: 1:100

Wohnung 5	
Flur	10.82 m ²
Bad	8.52 m ²
Kind	9.88 m ²
WC	2.21 m ²
Abst.	4.41 m ²
Kochen/Essen/Wohnen	33.36 m ²
Schlafen	13.90 m ²
Terrasse 50 %	5.42 m ²
WF Whg 5 gesamt	88.52 m²



Obergeschoss M: 1:750
Flutgraben 19



Haus 1/ Wohnung 6

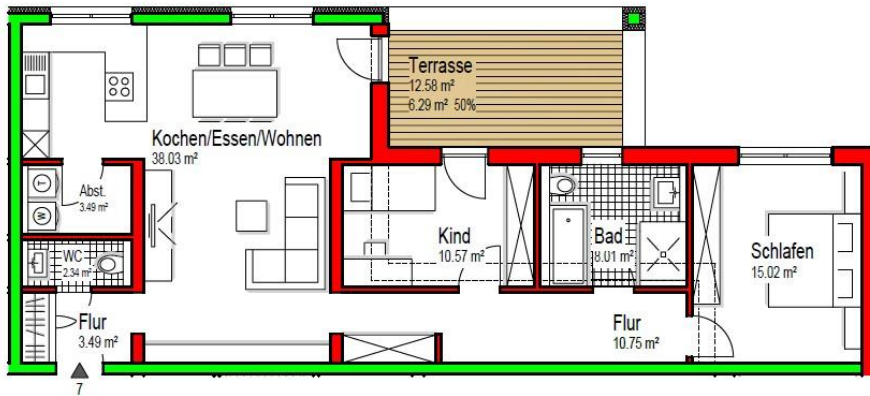
Obergeschoss M: 1:100

Wohnung 6	
Flur	14.24 m ²
Bad	8.01 m ²
Kind	10.57 m ²
WC	2.34 m ²
Abst.	3.49 m ²
Kochen/Essen/Wohnen	38.03 m ²
Schlafen	15.02 m ²
Terrasse 50 %	5.99 m ²
WF Whg 6 gesamt	97.69 m²



Obergeschoss M: 1:750
Flutgraben 19





Haus 1/ Wohnung 7

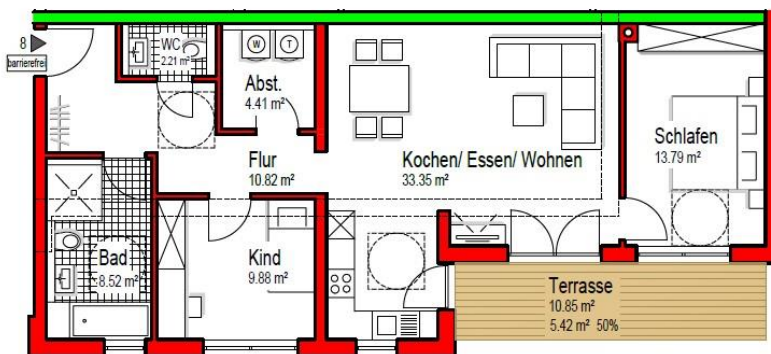
Obergeschoss M: 1:100

Wohnung 7

Flur	14.24 m ²
Bad	8.01 m ²
Kind	10.57 m ²
WC	2.34 m ²
Abst.	3.49 m ²
Kochen/Eszen/Wohnen	38.03 m ²
Schlafen	15.02 m ²
Terrasse 50 %	6.29 m ²
WF Whg 7 gesamt	97.99 m²



Obergeschoss M: 1:750
Flutgraben 19

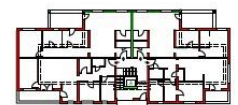


Haus 1/ Wohnung 8

Obergeschoss M: 1:100

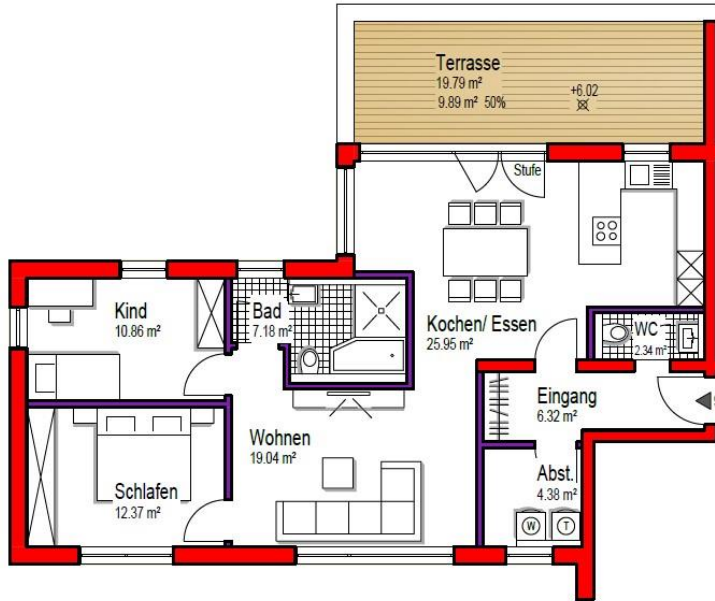
Wohnung 8

Flur	10.82 m ²
Bad	8.52 m ²
Kind	9.88 m ²
WC	2.21 m ²
Abst.	4.41 m ²
Kochen/Eszen/Wohnen	33.35 m ²
Schlafen	13.79 m ²
Terrasse 50 %	5.42 m ²
WF Whg 8 gesamt	88.40 m²



Obergeschoss M: 1:750
Flutgraben 19

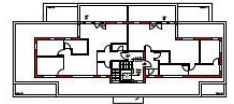
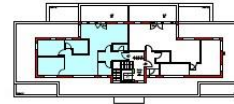




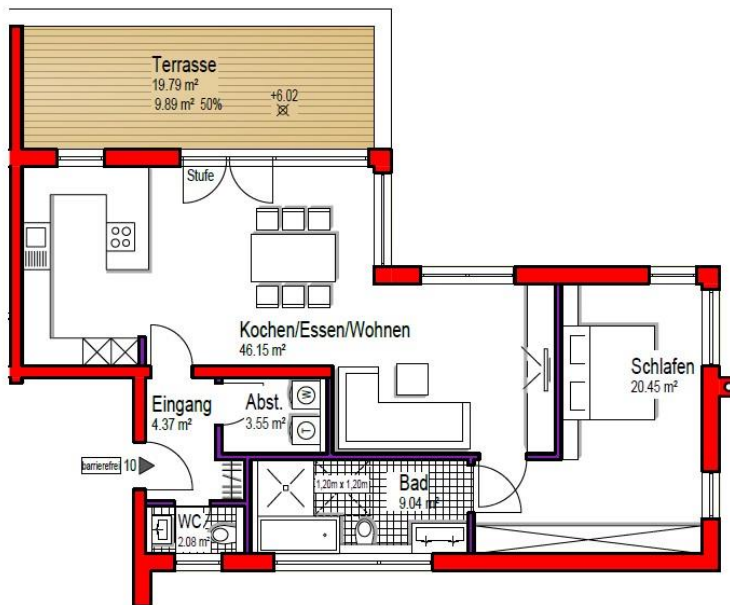
Haus 1/ Wohnung 9

Staffelgeschoss M: 1:100

Wohnung 9	
Eingang	6.32 m ²
Bad	7.18 m ²
Kind	10.86 m ²
WC	2.34 m ²
Abst.	4.38 m ²
Kochen/Essen	25.95 m ²
Wohnen	19.04 m ²
Schlafen	12.37 m ²
Terrasse 50 %	9.89 m ²
WF Whg 9 gesamt	98.33 m²



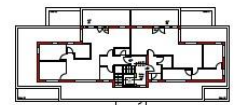
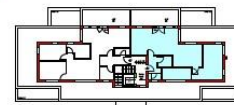
Staffelgeschoss M: 1:750
Flutgraben 19



Haus 1/ Wohnung 10

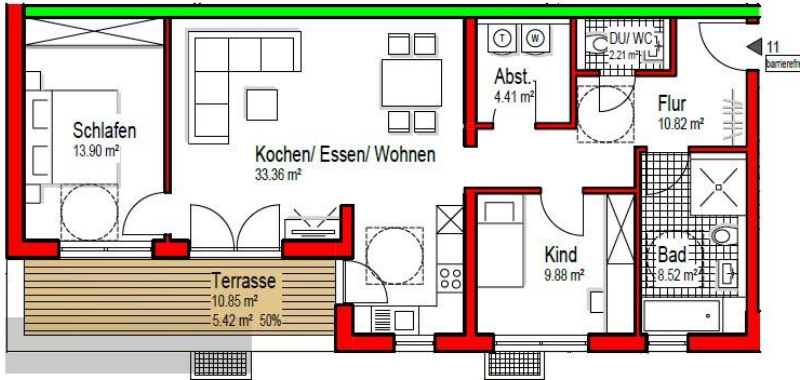
Staffelgeschoss M: 1:100

Wohnung 10	
Eingang	4.37 m ²
Bad	9.04 m ²
WC	2.08 m ²
Abst.	3.55 m ²
Kochen/Essen/Wohnen	46.15 m ²
Schlafen	20.45 m ²
Terrasse 50 %	9.89 m ²
WF Whg 10 gesamt	95.53 m²



Staffelgeschoss M: 1:750
Flutgraben 19



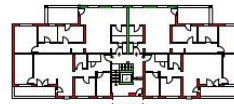


Haus 2/ Wohnung 11

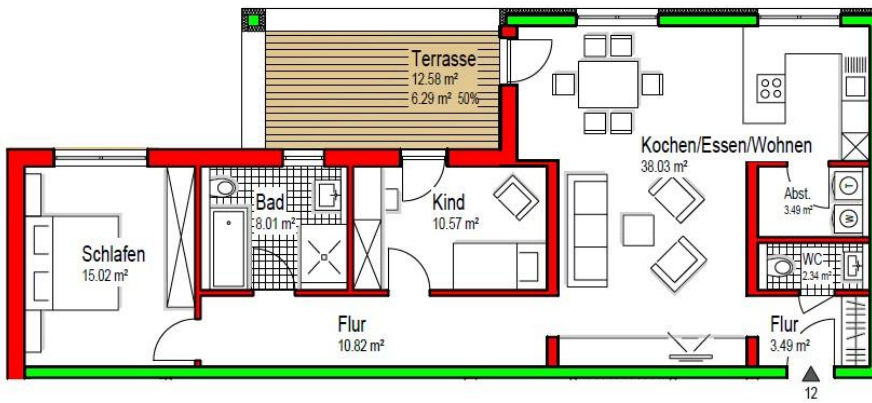
Erdgeschoss M: 1:100

Wohnung 11

Flur	10.82 m ²
Bad	8.52 m ²
Kind	9.88 m ²
WC	2.21 m ²
Abst.	4.41 m ²
Kochen/Essen/Wohnen	33.36 m ²
Schlafen	13.90 m ²
Terrasse 50 %	5.42 m ²
WF Whg 11 gesamt	88.52 m ²



Erdgeschoss M: 1:750
Flutgraben 19

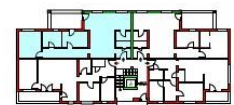
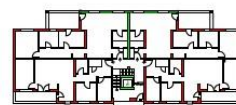


Haus 2/ Wohnung 12

Erdgeschoss M: 1:100

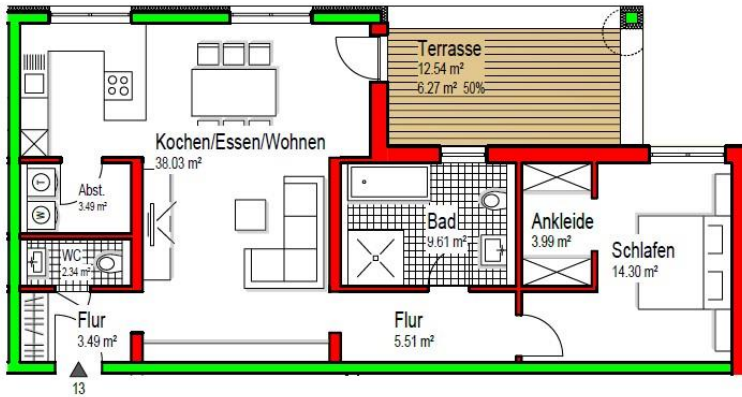
Wohnung 12

Flur	14.31 m ²
Bad	8.01 m ²
Kind	10.57 m ²
WC	2.34 m ²
Abst.	3.49 m ²
Kochen/Essen/Wohnen	38.03 m ²
Schlafen	15.02 m ²
Terrasse 50 %	6.29 m ²
WF Whg 12 gesamt	98.06 m ²



Erdgeschoss M: 1:750
Flutgraben 19

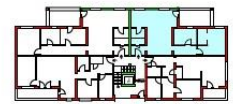




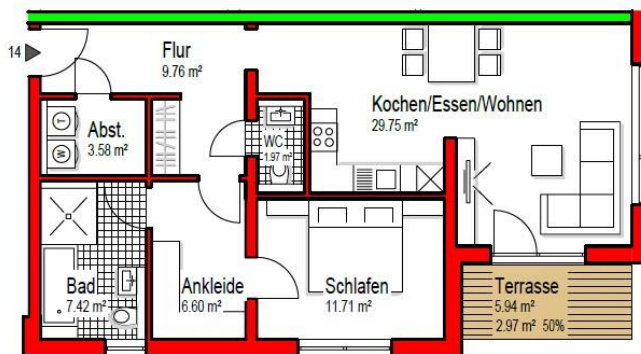
Haus 2/ Wohnung 13

Erdgeschoss M: 1:100

Wohnung 13	
Flur	9.00 m ²
Bad	9.61 m ²
Ankleide	3.99 m ²
WC	2.34 m ²
Abst.	3.49 m ²
Kochen/Eszen/Wohnen	38.03 m ²
Schlafen	14.30 m ²
Terrasse 50 %	6.27 m ²
WF Whg 13 gesamt	87.03 m²



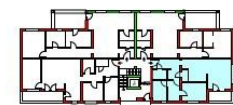
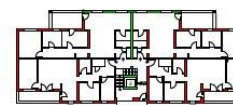
Erdgeschoss M: 1:750
Flutgraben 19



Haus 2/ Wohnung 14

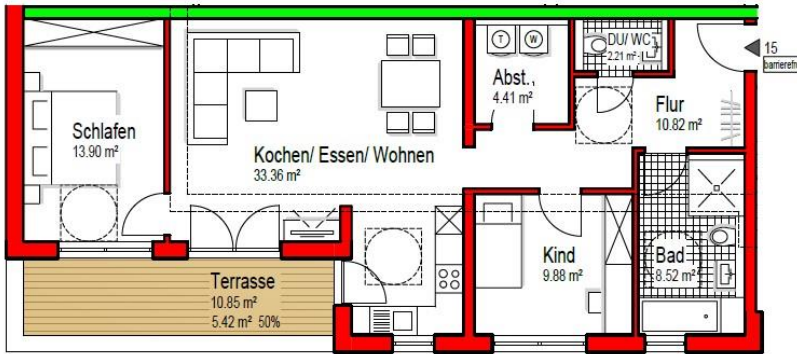
Erdgeschoss M: 1:100

Wohnung 14	
Flur	9.76 m ²
Bad	7.42 m ²
Ankleide	6.60 m ²
WC	1.97 m ²
Abst.	3.58 m ²
Kochen/Eszen/Wohnen	29.75 m ²
Schlafen	11.71 m ²
Terrasse 50 %	2.97 m ²
WF Whg 14 gesamt	73.76 m²



Erdgeschoss M: 1:750
Flutgraben 19



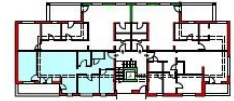


Haus 2/ Wohnung 15

Obergeschoss M: 1:100

Wohnung 15

Flur	10.82 m ²
Bad	8.52 m ²
Kind	9.88 m ²
WC	2.21 m ²
Abst.	4.41 m ²
Kochen/Essen/Wohnen	33.36 m ²
Schlafen	13.90 m ²
Terrasse 50 %	5.42 m ²
WF Whg 15 gesamt	88.52 m²



Obergeschoss M: 1:750
Flutgraben 19



Haus 2/ Wohnung 16

Obergeschoss M: 1:100

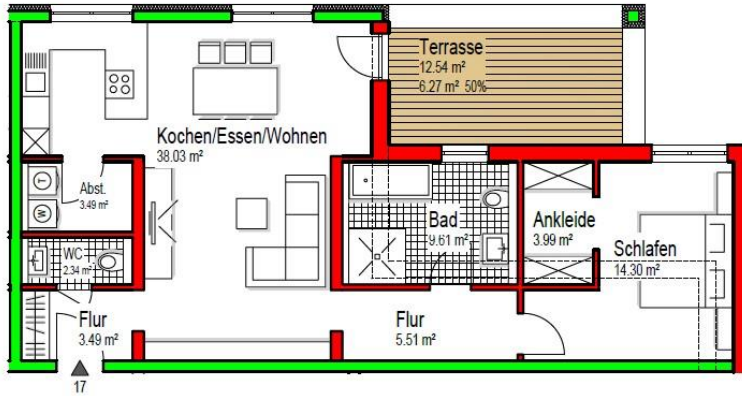
Wohnung 16

Flur	14.31 m ²
Bad	8.01 m ²
Kind	10.57 m ²
WC	2.34 m ²
Abst.	3.49 m ²
Kochen/Essen/Wohnen	38.03 m ²
Schlafen	15.02 m ²
Terrasse 50 %	6.29 m ²
WF Whg 16 gesamt	98.06 m²



Obergeschoss M: 1:750
Flutgraben 19



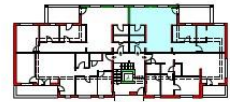


Haus 2/ Wohnung 17

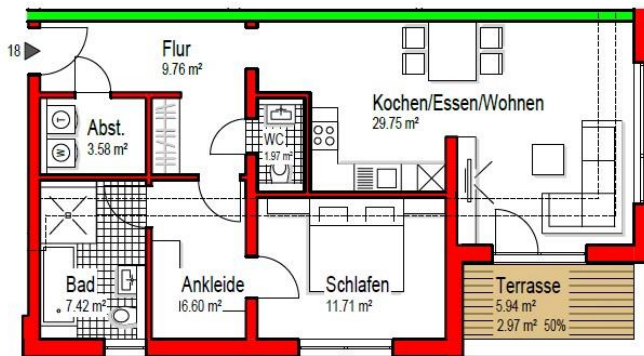
Obergeschoss M: 1:100

Wohnung 17

Flur	9.00 m ²
Bad	9.61 m ²
Ankleide	3.99 m ²
WC	2.34 m ²
Abst.	3.49 m ²
Kochen/Essen/Wohnen	38.03 m ²
Schlafen	14.30 m ²
Terrasse 50 %	6.27 m ²
WF Whg 17 gesamt	87.03 m²



Obergeschoss M: 1:750
Flutgraben 19

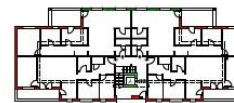


Haus 2/ Wohnung 18

Obergeschoss M: 1:100

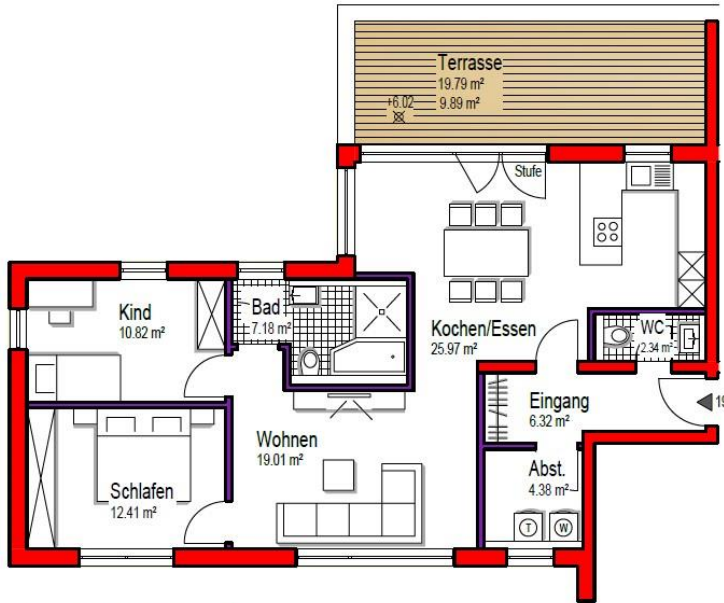
Wohnung 18

Flur	9.76 m ²
Bad	7.42 m ²
Ankleide	6.60 m ²
WC	1.97 m ²
Abst.	3.58 m ²
Kochen/Essen/Wohnen	29.75 m ²
Schlafen	11.71 m ²
Terrasse 50 %	2.97 m ²
WF Whg 18 gesamt	73.76 m²



Obergeschoss M: 1:750
Flutgraben 19

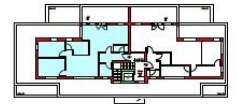
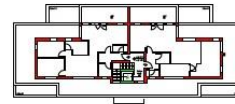




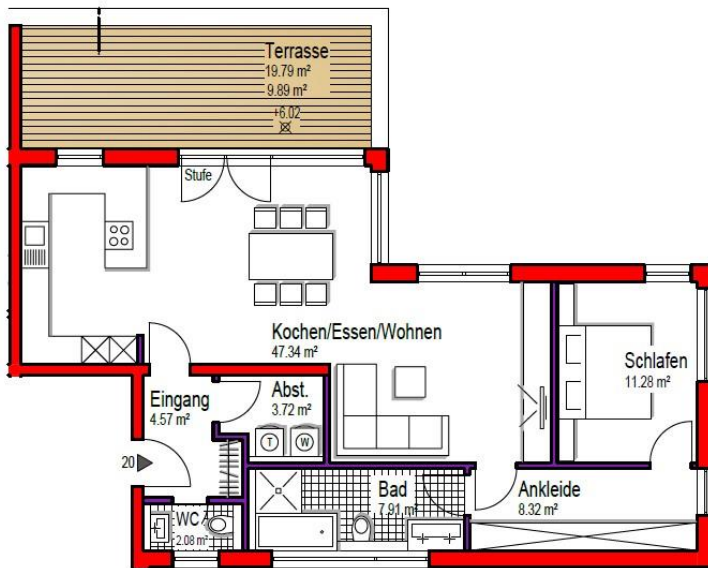
Haus 2/ Wohnung 19

Staffelgeschoss M: 1:100

Wohnung 19	
Eingang	6.32 m ²
Bad	7.18 m ²
Kind	10.82 m ²
WC	2.34 m ²
Abst.	4.38 m ²
Kochen/Essen	25.97 m ²
Wohnen	19.01 m ²
Schlafen	12.41 m ²
Terrasse 50 %	9.89 m ²
WF Whg 19 gesamt	98.32 m²



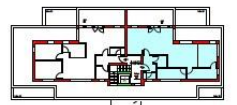
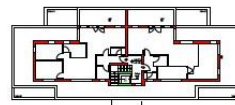
Staffelgeschoss M: 1:750
Flutgraben 19



Haus 2/ Wohnung 20

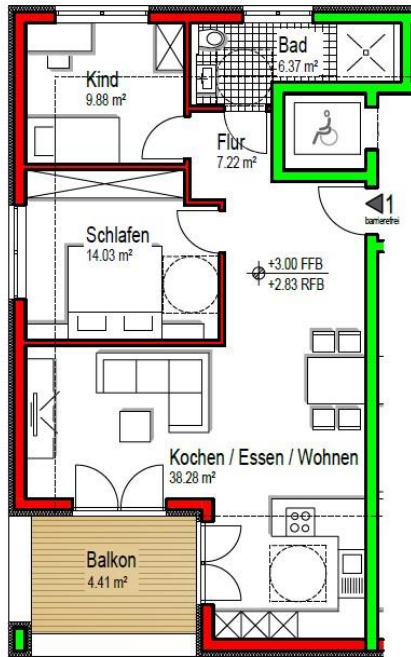
Staffelgeschoss M: 1:100

Wohnung 20	
Eingang	4.57 m ²
Bad	7.91 m ²
Ankleide	8.32 m ²
WC	2.08 m ²
Abst.	3.72 m ²
Kochen/Essen/Wohnen	47.34 m ²
Schlafen	11.28 m ²
Terrasse 50 %	9.89 m ²
WF Whg 20 gesamt	95.11 m²



Staffelgeschoss M: 1:750
Flutgraben 19

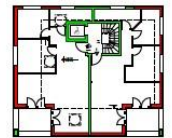




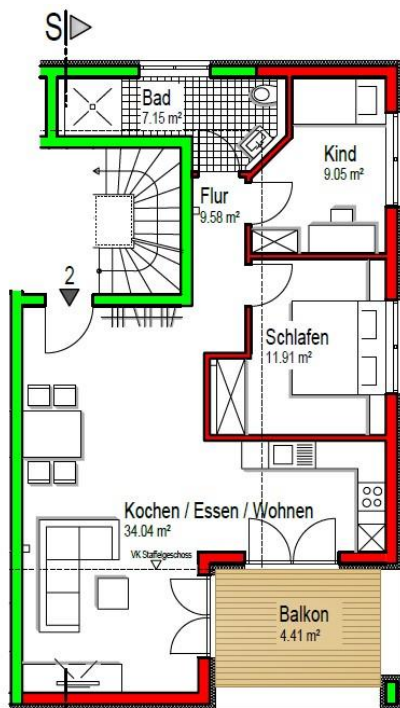
Obergeschoss M: 1:100

Haus 1/ Wohnung 1

Wohnung 1	
Flur	7.22 m ²
Bad	6.37 m ²
Kind	9.88 m ²
Kochen/Essen/Wohnen	38.28 m ²
Schlafen	14.03 m ²
Terrasse 50 %	4.41 m ²
WF Whg 1 gesamt	80.19 m²



Obergeschoss M: 1:500
Bayernstraße 10



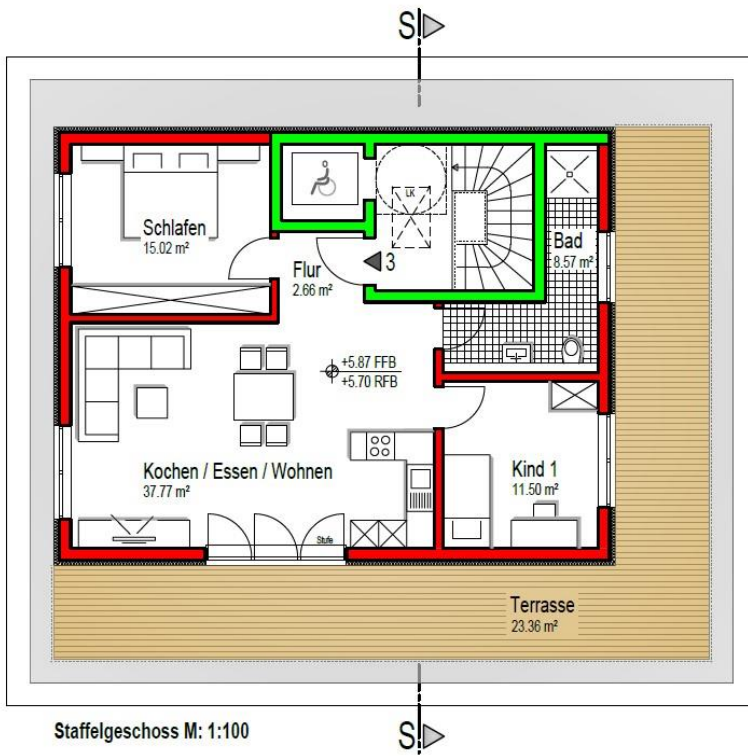
Obergeschoss M: 1:100

Haus 1/ Wohnung 2

Wohnung 2	
Flur	9.58 m ²
Bad	7.15 m ²
Kind	9.05 m ²
Kochen/Essen/Wohnen	34.04 m ²
Schlafen	11.91 m ²
Terrasse 50 %	4.41 m ²
WF Whg 2 gesamt	76.14 m²

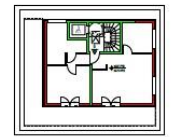
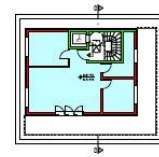


Obergeschoss M: 1:500
Bayernstraße 10

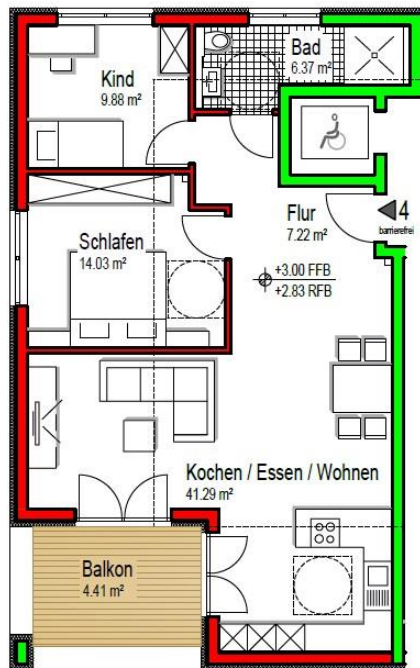


Haus 1/ Wohnung 3

Wohnung 3	
Flur	2.66 m ²
Bad	8.57 m ²
Kind	11.50 m ²
Kochen/Essen/Wohnen	37.77 m ²
Schlafen	15.02 m ²
Terrasse 50 %	23.36 m ²
WF Whg 3 gesamt	98.88 m²



Staffelgeschoss M: 1:500
Bayernstraße 10

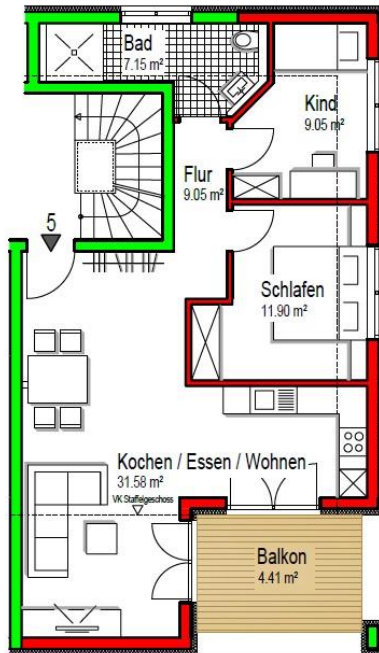


Haus 2/ Wohnung 4

Wohnung 4	
Flur	7.22 m ²
Bad	6.37 m ²
Kind	9.88 m ²
Kochen/Essen/Wohnen	41.29 m ²
Schlafen	14.03 m ²
Terrasse 50 %	4.41 m ²
WF Whg 4 gesamt	83.20 m²



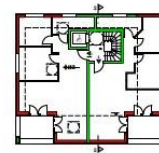
Obergeschoss M: 1:500
Bayernstraße 10



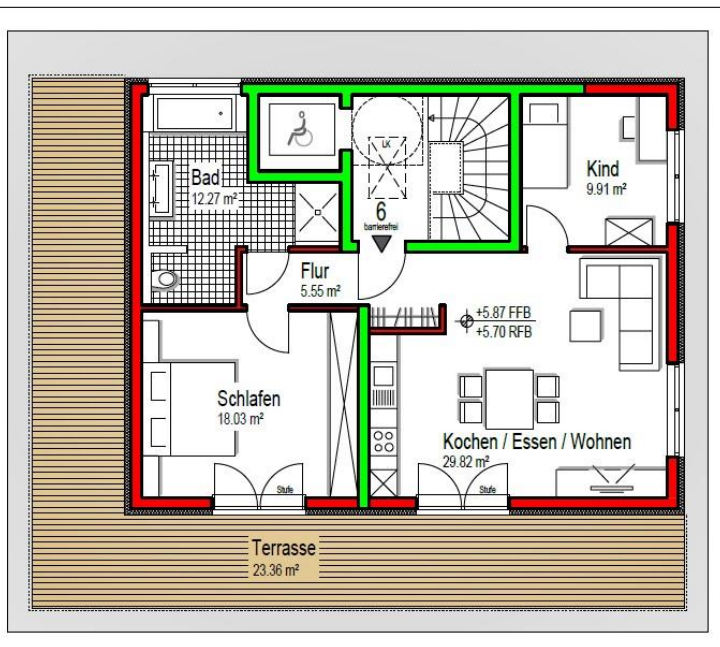
Obergeschoss M: 1:100

Haus 2/ Wohnung 5

Wohnung 5	
Flur	9.05 m ²
Bad	7.15 m ²
Kind	9.05 m ²
Kochen/Essen/Wohnen	31.58 m ²
Schlafen	11.90 m ²
Terrasse 50 %	4.41 m ²
WF Whg 5 gesamt	73.14 m²



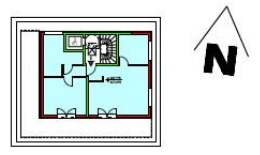
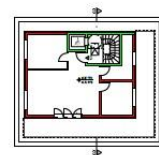
Obergeschoss M: 1:500
Bayernstraße 10



Staffelgeschoss M: 1:100

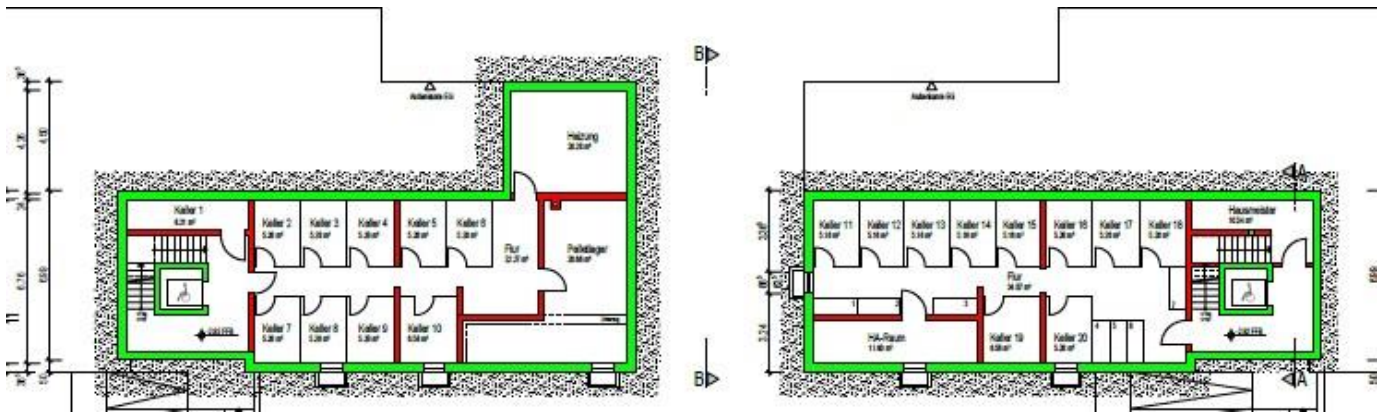
Haus 2/ Wohnung 6

Wohnung 6	
Flur	5.55 m ²
Bad	12.27 m ²
Kind	9.91 m ²
Kochen/Essen/Wohnen	29.82 m ²
Schlafen	18.03 m ²
Terrasse 50 %	23.36 m ²
WF Whg 6 gesamt	98.94 m²



Staffelgeschoss M: 1:500
Bayernstraße 10

Kellergeschoss Flutgraben 19



Kellergeschoss Bayernstraße 10



Preisliste Goldbach

Flutgraben 19 und
Bayernstraße 10
63773 Goldbach



26 Wohneinheiten von 74 m² bis 98 m² zzgl. Außenstellplätze

Wohnung	Wohnfläche	Zimmer	Etage	Ausstattung	Preis
Flutgraben 19					
Wohnung 1 - Haus 1	88,52 m ²	3	Erdgeschoss	Terrasse	319.000,00 €
Wohnung 2 - Haus 1	97,69 m ²	3	Erdgeschoss	Terrasse	349.000,00 €
Wohnung 3 - Haus 1	97,99 m ²	3	Erdgeschoss	Terrasse	349.000,00 €
Wohnung 4 - Haus 1	88,40 m ²	3	Erdgeschoss	Terrasse	319.000,00 €
Wohnung 5 - Haus 1	88,52 m ²	3	Obergeschoss	Balkon	329.000,00 €
Wohnung 6 - Haus 1	97,69 m ²	3	Obergeschoss	Balkon	349.000,00 €
Wohnung 7 - Haus 1	97,99 m ²	3	Obergeschoss	Balkon	verkauft
Wohnung 8 - Haus 1	88,40 m ²	3	Obergeschoss	Balkon	verkauft
Wohnung 9 - Haus 1	98,33 m ²	3	Penthouse	Terrasse	379.000,00 €
Wohnung 10 - Haus 1	95,53 m ²	2	Penthouse	Terrasse	verkauft
Wohnung 11 - Haus 2	88,52 m ²	3	Erdgeschoss	Terrasse	319.000,00 €
Wohnung 12 - Haus 2	98,06 m ²	3	Erdgeschoss	Terrasse	349.000,00 €
Wohnung 13 - Haus 2	87,03 m ²	2	Erdgeschoss	Terrasse	315.000,00 €
Wohnung 14 - Haus 2	73,76 m ²	2	Erdgeschoss	Terrasse	269.000,00 €
Wohnung 15 - Haus 2	88,52 m ²	3	Obergeschoss	Balkon	reserviert
Wohnung 16 - Haus 2	98,06 m ²	3	Obergeschoss	Balkon	349.000,00 €
Wohnung 17 - Haus 2	87,03 m ²	2	Obergeschoss	Balkon	324.000,00 €
Wohnung 18 - Haus 2	73,76 m ²	2	Obergeschoss	Balkon	reserviert
Wohnung 19 - Haus 2	98,32 m ²	3	Penthouse	Terrasse	verkauft
Wohnung 20 - Haus 2	95,11 m ²	3	Penthouse	Terrasse	369.000,00 €
Bayernstraße 10					
Wohnung 1 - Haus 1	80,19 m ²	3	Obergeschoss	Balkon	verkauft
Wohnung 2 - Haus 1	76,14 m ²	3	Obergeschoss	Balkon	verkauft
Wohnung 3 - Haus 1	98,88 m ²	3	Penthouse	Terrasse	379.000,00 €
Wohnung 4 - Haus 2	83,20 m ²	3	Obergeschoss	Balkon	verkauft
Wohnung 5 - Haus 2	73,14 m ²	3	Obergeschoss	Balkon	verkauft
Wohnung 6 - Haus 2	98,94 m ²	3	Penthouse	Terrasse	379.000,00 €

Allgemeine Geschäftsbedingungen

Vorbemerkung

Unsere allgemeinen Geschäftsbedingungen sind die Grundlage für den Geschäftsverkehr mit unseren Kunden. Sie bewirken, dass der Vertragsschluss durch ein vorformuliertes Regelwerk vereinfacht, beschleunigt und standardisiert wird. Für Kaufleute i.S. des HGB gelten sie auch für künftige Geschäftsbeziehungen, ohne dass es einer ausdrücklichen Vereinbarung bedarf.

§ 1 Vertraulichkeit

Alle durch uns erteilten Informationen und Unterlagen inkl. unserer Objektnachweise sind ausschließlich für unsere Kunden bestimmt und dürfen nur mit schriftlicher Einwilligung der IBER Grundstücks GmbH an Dritte weitergegeben werden. Zuwiderhandlungen verpflichten ggf. den Weitergebenden im Falle des Zustandekommens eines Hauptvertrages (Miet-/Kaufvertrag) zur Zahlung der Provision in der ursprünglich vereinbarten Höhe, bzw. in Höhe wie im Exposé erwähnt.

§ 2 Datenschutz

Der Auftraggeber erklärt sich ausdrücklich damit einverstanden, dass die IBER Grundstücks GmbH zur Erfüllung Ihrer Verpflichtungen befugt ist, die notwendigen personenbezogenen Daten des Auftraggebers nach Maßgabe der gesetzlichen Regelungen zu verarbeiten.

§ 3 Vorkenntnis

Ist ein von uns angebotenes Objekt unserem Kunden bereits bekannt, so hat dieser uns innerhalb von drei Kalendertagen die bestehende Vorkenntnis nachzuweisen. Geschieht dies nicht, so hat unser Kunde uns im Wege des Schadensersatzes sämtliche Aufwendungen zu ersetzen, die uns dadurch entstehen, dass unser Kunde uns nicht über die bestehende Vorkenntnis informiert hat.

§ 4 Haftungsbeschränkung

Wir weisen darauf hin, dass die von uns weitergegebenen Objektinformationen, Unterlagen, Pläne etc. vom Veräußerer bzw. Vermieter stammen. Eine Haftung für die Richtigkeit oder Vollständigkeit der Angaben übernehmen wir daher nicht. Es obliegt daher unseren Kunden, die darin enthaltenen Objektinformationen und Angaben auf ihre Richtigkeit hin zu überprüfen. Im Übrigen haftet die IBER Grundstücks GmbH nur bei Vorsatz, grober Fahrlässigkeit, dem Fehlen garantierter Eigenschaften oder bei schuldhafter Verletzung einer Kardinalpflicht. Ansonsten nach den gesetzlichen Bestimmungen.

§ 5 Doppeltätigkeit

Die IBER Grundstücks GmbH ist berechtigt, auch für den anderen Vertragspartner provisionspflichtig tätig zu werden.

§6 Rückfrageklausel

Im Verhältnis zu dem Eigentümer eines Objektes, das uns zur Vermakelung an die Hand gegeben worden ist, gilt, dass der Eigentümer verpflichtet ist, vor Abschluss des beabsichtigten Hauptvertrages (Kauf- oder Mietvertrag) unter Angabe des Namens und der Anschrift des vorgesehenen Vertragspartners bei der IBER Grundstücks GmbH rückzufragen, ob die Zuführung des vorgesehenen Vertragspartners durch unsere Tätigkeit veranlasst worden ist.

§ 7 Ausdrückliche Einwilligung

„Ich erkläre hiermit meine ausdrückliche Einwilligung für Telefonanrufe Ihrerseits zwecks Beratung und Information zu Immobilienangeboten. Sollte ich hiermit nicht mehr einverstanden sein, so werde ich dies der IBER Grundstücks GmbH schriftlich mitteilen.“

§ 8 Gerichtsstand

Handelt es sich auch bei unserem Kunden um einen Kaufmann im Sinne des HGB, so ist als Gerichtsstand Aschaffenburg vereinbart. Es gilt deutsches Recht.

§ 9 Salvatorische Klausel

Sollten eine oder mehrere der vorstehenden Bestimmungen ungültig sein oder werden, so soll die Wirksamkeit der übrigen Bestimmungen hiervon nicht berührt werden. Die unwirksame Bestimmung soll zwischen den Parteien durch eine Regelung ersetzt werden, die den wirtschaftlichen Interessen der Vertragsparteien am nächsten kommt und im Übrigen den vertraglichen Vereinbarungen nicht zuwiderläuft.



Impressum

Denis Bau GmbH

Hansaring 8

63843 Niedernberg

Registergericht: HRB 13298

Telefon: 0 60 28- 9 99 42 90

E-Mail: info@denisbau-immobilien.de

www.denisbau-immobilien.de

Geschäftsführer: Sultan Mirzoev, Musa Gündüz, Hüseyin Memis