



Es una estructura modular de aluminio y lona, homologada, de planta rectangular y cubierta a dos aguas, con pórtico diáfano de 20 m y longitud ilimitada en módulos de 5 m.

Tiene las dimensiones ideales para la celebración de grandes espectáculos musicales, deportivos y fiestas municipales. Es muy utilizada en exposiciones y ferias de muestra como pabellón para expositores. También se utiliza para la ampliación de espacios hoteleros, restaurantes y discotecas. Por su amplitud y altura es adecuada como almacén industrial.



Constituye un modo rápido y económico de crear o ampliar espacios sin tener que solicitar licencia de obras debido a que no se considera obra civil, aportando una imagen decorativa y actual. Entre sus ventajas destacan la rapidez y sencillez de montaje y desmontaje, su facilidad de traslado y almacenamiento y la capacidad para adaptarse a las necesidades del usuario.

Su estructura está realizada en perfil de aluminio de 210 x 108 mm con cuatro gargantas en las aristas para la sujeción de las lonas. Las placas de anclaje, tornillería y piezas de unión son de acero zincado.

El recubrimiento textil se compone de cubierta y cortinas laterales, de poliéster 1.100 Dtex, de 650 gr/m<sup>2</sup>, revestidas de PVC y lacadas a doble cara, ignífuga (norma M2), con tratamiento antiputrefacción, antirayos UV, antimoho y antisalino. Las lonas disponen de un macarrón perimetral (Tent-Keder) asegurando un montaje rápido y estanco.

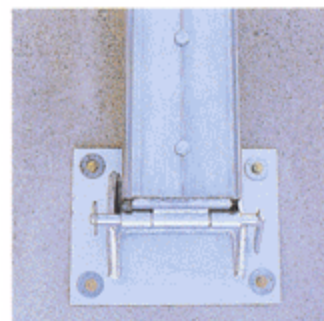
Las cortinas laterales correderas con abertura central, llevan un sencillo sistema de cierre, pudiendo quedar recogidas atadas a los pilares.

La estructura modular está concebida para poderse montar y desmontar fácil y rápidamente en cualquier tipo de terreno compacto sin necesidad de ninguna preparación especial.

El conjunto forma una construcción sólida y ligera de gran resistencia al viento, a la nieve, etc.



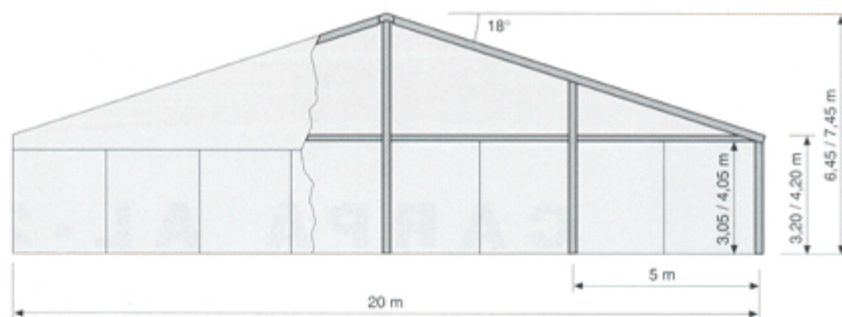
Su planta rectangular facilita su adaptación e integración con otras carpas, pagodas y abris permitiendo el aprovechamiento funcional y estético de los más variados espacios.





Junto a este diseño clásico de carpa rectangular a dos aguas y paredes blancas, una serie de complementos permiten adaptarla a cualquier necesidad, como la posibilidad de añadir ventanas de PVC flexibles tipo inglés, doble techo ondulado de tela ignífuga, doble cortina decorativa, paneles rígidos, tarima de madera, moqueta, puertas de aluminio, servicios higiénicos, calefacción, etc.

La lona, habitualmente blanca por su luminosidad y versatilidad, también se dispone en una variedad de colores tanto en liso como a listas e incluso transparente, pudiendo constituir una distinción para su marca. Dado que los laterales pueden utilizarse como soporte publicitario, ponemos a su disposición nuestro servicio de rotulación "a la carta" para insertar logotipos, textos, dibujos, etc.



	AL-20/3,20	AL-20/4,20
<b>Dimensiones (m)</b>		
Altura exterior del pilar	3,20	4,20
Altura interior del pilar	3,05	4,05
Altura máxima	6,45	7,45
Dimensión pórtico (a ejes)	20	20
Distancia entre pórticos (a ejes)	5	5
Distancia entre pilares de piñón (a ejes)	5	5
Longitud de pieza más larga (cercha)	10,55	10,55
<b>Pesos (kg)</b>		
Peso de un módulo base (2 pórticos+correas+lona)	820	850
Peso de un módulo suplementario (1 pórtico+correas+lona)	525	545
Peso de la fachada piñón (pilares de piñón+travesaños+lona)	310	340
<b>Volumen teórico (m<sup>3</sup>)</b>		
Volumen teórico de un módulo base	2,80	2,90
Volumen teórico de un módulo suplementario	1,90	2,00
Volumen teórico de una fachada piñón	1,20	1,35
<b>Sección de perfiles (mm)</b>		
Perfil del pórtico (con gargantas)	210x108	210x108
Perfil correa lateral (con gargantas)	142x100	142x100
Perfil correa intermedia	100x60	100x60
<b>Tiempo aprox. de montaje (carpa de 20 x 50 m) (horas)</b>		
Con 5 personas con ayuda mecánica	10 ó 12	10 ó 12