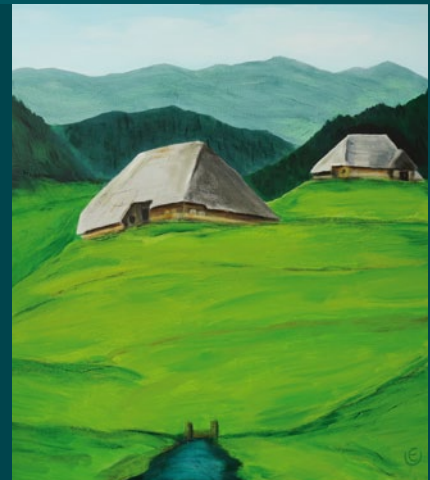




Genussguide Südschwarzwald

**Eine kulinarische Reise an besondere GenussOrte
mit ausgesuchten Kunst- und Kulturtipps**



genussguide

Genuss Reise

Kulinarik – Café-Kultur – Kunst und Kultur

Diese drei Bereiche liegen für viele Genussmenschen eng beieinander. Wer es liebt, sehr gut Essen zu gehen, hat meistens auch eine besondere Affinität zu Kunst und Kultur.

In kultivierten Cafés treffen sich Genießer, um bei leckerem Naschwerk und einer frisch gebrühten Tasse aromatischen Kaffees gute Gespräche zu führen. Alle drei Bereiche bringen uns also Genuss. Doch wie definiert sich eigentlich der Begriff Genuss?

Mit Genuss verbinden wir eine positive Sinnesempfindung. Diese gestaltet sich für jeden anders: Manch einer genießt die reine, frische Luft im Südschwarzwald, ein anderer die wohlige Wärme vor einem Kaminfeuer oder etwas Gutes zum Essen. Auch die schönen Künste, ob als dreidimensionale Skulptur, zweidimensionales Gemälde oder hochkarätiges Konzert, erwecken im Betrachter ein sinnliches Gefühl und damit ein GenussErlebnis. Allen voran sind es die kulinarischen Genüsse, welche uns mit ihren unterschiedlichen Facetten intensive Momente im Hier und Jetzt schenken.

Weil Genuss so vielfältig ist, haben wir für Sie speziell aus den Bereichen Kulinarik, Café-Kultur sowie Kunst und Kultur verschiedene GenussOrte ausgewählt. All diese Orte finden Sie hier bei uns im gesunden Klima des Südschwarzwalde. Was gibt es Schöneres, als inmitten dieser herrlichen Umgebung auf GenussTour zu gehen? Im GenussGuide legen wir unser Augenmerk auf das Besondere eines Ortes: Was gibt es hier zu entdecken, was ist hier außergewöhnlich, was verschafft uns besondere GenussMomente?

Wir möchten Sie mit diesem Magazin zu eigenen GenussErlebnissen einladen und Ihnen dabei ein Begleiter sein. Alles was es von Ihrer Seite dazu bedarf ist der Entschluss zum Genuss! Viel Freude beim Entdecken und Genießen.

In der Heftmitte finden Sie eine Übersichtskarte mit den verschiedenen GenussOrten.

Kulinarische Genüsse



Feines vom Weidelamm | Rosmarin | Tramezzini | Mediterranes Gemüse



- Exzellente Gerichte aus der Naturparkwirtküche
- Schöne Wellness-Oase mit Hallenbad
- Geschmackvolle Einrichtung



Wander- & Wellnesshotel
Nägele



Dem Himmel ein Stück näher

Köstlichkeiten aus der Naturparkwirtküche

Weit über die Grenzen hinaus bekannt sind die liebevoll zubereiteten, feinen Gerichte von Küchenchef Wolfgang Heinen. Ob für den kleinen Schwarzwald-Vesper-Hunger oder für ein feinschmeckerisches regionales Mahl – im Restaurant sowie dem gemütlichen Maximilian-Stüble ist Gaumenfreude garantiert.

In freundlicher Atmosphäre das Leben genießen

Wohnen und wohlfühlen in modernen Zimmern, Suiten und Ferienwohnungen. Teilweise mit Blick über die Höhen von Höchenschwand, des Dorfes am Himmel. Sie spüren die Freude an schönen Stoffen und Dekorationen, Farben und Mustern, die den leichten Landhausstil ausmachen.

Entspannung pur

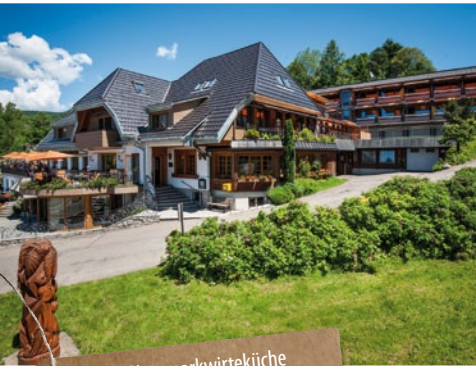
Die Gäste entspannen in der großzügigen Wellness-Oase und gönnen Körper und Geist eine wohlverdiente Auszeit. Man lehnt sich zurück und lässt den Blick schweifen. Eine Bio-Sauna, eine wohltuende Kräutersauna, die Infrarotkabine, ein Schwarzwälder Saunahäusle sowie das Schwimmbad lassen keine Wünsche offen.

Genießen Sie die Freude an den Dingen, die das Leben schön machen. Die Gastgeberfamilie Heinen freut sich darauf, Sie verwöhnen zu dürfen.

Hotel Restaurant Café Nägele | Familie Heinen | Bürgermeister-Huber-Str. 11
79862 Höchenschwand | Tel. +49 (0) 76 72 / 93 03-0 | Fax. +49 (0) 76 72 / 93 03-154
info@hotel-naegele.de | www.hotel-naegele.de







- Feine Naturparkwirtküche
- Zentrale Lage zwischen St. Blasien und Schluchsee
- Wellnessoase mit Panoramahallenbad

Eine Wohlfühl-Oase für Genießer

Ankommen und Wohlfühlen.

Vom ersten Moment an spüren Sie im Altblick die warme-herzige und kultivierte Gastlichkeit.

Wunderschön und malerisch gelegen, idealer Ausgangspunkt mit Wanderwegen und Loipen vom Haus aus und viele Ausflugsziele. Genießen Sie unsere gute Schwarzwaldluft beim Wintersport, Wandern, Biken, Nordic Walking, beim Relaxen und vielem mehr.

Im Restaurant oder auf der großen sonnigen Freiterrasse lässt man sich eine regionale und saisonale Küche schmecken. Von 12 bis 14 Uhr und 18 bis 21 Uhr warme Küche. Kaffee und Kuchen und eine Vesperkarte bekommen Sie den ganzen Tag über.

In den neuen modern und liebevoll eingerichteten Komfortzimmern erwartet Sie ein persönliches Ambiente, damit Sie sich vollkommen entspannen können.

Wellnessoase mit Panoramablick.

Erleben Sie in der neuen, modernen Wohlfühl-Oase den Genuss für die Sinne und für die Gesundheit Ihres Körpers. Die wohltuende Wärme in Dampfbad, Sauna und Tecaldarium wird Ihnen guttun.

Das Panoramahallenbad mit integriertem Whirlpool und die wunderschöne Aussicht auf den Albsee begeistern. Nach einer langen Wanderung genießen Sie im Anschluss eine entspannende Massage. Ein vielseitiges Angebot an Pauschal- & Wellnessangebote finden Sie im Internet. Auf Ihren Besuch freut sich Familie Hammelehle mit Team.

Altblick Hotel-Restaurant | St. Blasier Straße 9 | D-79837 Häusern
Tel. +49 (0) 76 72 - 93 00-0 | Fax +49 (0) 76 72 - 93 00 90 | info@albtalblick.de
www.albtalblick.de







- Kreative, frische Küche
- Familiäre und freundliche Atmosphäre
- Stilvoll und gemütlich



Kamino
RESTAURANT
TAPAS-BAR · TERRASSE
ZIMMER · EVENTS

Badisch-fein und spanisch-temperamentvoll

Entspannt genießen

Lassen Sie es sich in stilvollem Ambiente einfach mal wieder gut gehen. Die feinsinnig zusammengestellten Gerichte verwöhnen den Gourmet mit Anleihen an badische und mediterrane Klassiker, kombinieren Bekanntes und schaffen ganz neue Geschmackserlebnisse.

Kleine Köstlichkeiten aus der Spanischen Küche

Tapas Bars sind in Spanien die zwanglose Art, einen gemütlichen Abend zu verbringen. Die frisch zubereiteten, kleinen Häppchen sind ein echtes kulinarisches Vergnügen.

Feiern, wie die Feste fallen

Das Kamino bietet auf seiner Bankett-Galerie für bis zu 70 Personen den idealen Rahmen für Familienfeste, Hochzeiten, Geburtstage, Kommunionen und Firmenfeiern.

Zu Gast bei Freunden

Direkt am Kamino angrenzend laden wir Sie in unseren Gästezimmern herzlich ein, aus dem gemütlichen Abend bei uns mehr zu machen. Schlafen Sie genüsslich aus, frühstücken Sie in aller Ruhe und genießen Sie den Tag. Wenn Sie Glück haben, dass ein Zimmer frei ist, nehmen wir auch spät abends Buchungen entgegen.

Auf bald!

Steffi Zumkeller und Iván Lagunas Romeo

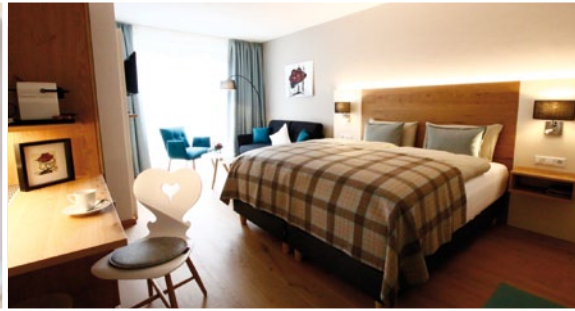
Restaurant Kamino | Familie Zumkeller Lagunas Romeo

St.-Fridolin-Straße 1 | 79837 Häusern | Telefon +49 (0) 76 72 / 48 199 70

info@restaurant-kamino.de | www.restaurant-kamino.de

Öffnungszeiten: Freitag bis Dienstag 12 Uhr bis 15 Uhr (Küche bis 14 Uhr)

und 18 Uhr bis 24 Uhr (Küche bis 21 Uhr) | Ruhetag: Mittwoch und Donnerstag





- Traumhafte Panoramalage
- Einzigartiges Wohlfühlambiente für Genussmenschen
- Ausgezeichnete Naturparkwirtküche




derWaldfrieden
naturparkhotel***
spaHaus****

| wohnRaum | gastStuben | panoramaSpa | naturErlebnis auf 1020 m

Auf einem kleinen Fleckchen Erde. Mitten im Hochschwarzwald. Auf einem Hochplateau. derWaldfrieden. Ein Ort, an dem Gäste Freunde werden, an dem Werte bewahrt werden. Wo Familie groß geschrieben wird. Verwurzelt mit dieser Tradition wird immer wieder Neues gewagt.

Architektur raffiniert und doch ursprünglich klar und reduziert. Räume aus wärmender Atmosphäre, Licht und Natur, die einen erden, einem gut tun. Ohne Handyempfang. Zum Nach- und Vordenken. Weite Blicke nach außen. Augenblicke nach innen.

Wo bewusster Genuss aus der Region stammt. Erleben ohne Gewissensbisse. Natürlich. Ehrlich. Kreativ. Die Eigentümer schätzen ihre Lebensmittel. Sie schätzen ihre Region. Wo die Menschen Entspannung erfahren dürfen. Naturreine Öle. Wohltuende Hände. Auf der Haut. Für die Seele.

Wo die Natur Akzente setzt. Frisch. Klar. Satt. Kulturraum im Lebensraum. Verschmelzung von Tradition, Region und Gefühl. Ein Ort, den es wert ist zu kennen. Ein Geheimtipp. Ein Ort mit seinen einfachen, herzlichen Menschen.

Erleben Sie ein Haus, das sich entwickelt, das reift. Stets getragen von seiner Kultur. Ehrlich. Bewusst. Nachvollziehbar. Auf Ihren Besuch freut sich Familie Hupfer

derWaldfrieden naturparkhotel | Familie Hupfer

Dorfstraße 8 | 79674 Todtnau-Herrenschwand | Telefon +49 (0) 7674 92093-0

Fax +49 (0) 7674 92093-90 | info@derwaldfrieden.de | www.derwaldfrieden.de

Öffnungszeiten: Küche: 12:00 bis 14:00 Uhr & 18:00 bis 21:00 Uhr

Ruhetag: Montag & Dienstag







- Komfort & Ruhe
- moderne Wellness & Beauty
- hervorragende Küche



Entspannen. Genießen. Erholen.

Das Rössle in Bernau – ein komfortables Schwarzwaldhotel mit anspruchsvollen Zimmern und Suiten – 2015/16 erweitert bzw. renoviert –, einem modernen Wellness- und Beauty-Angebot und einem Restaurant, dessen Küche weit in die Lande geschätzt wird. Schön ist es hier im sonnigen Hochtal. Und ruhig.

Von höchster Vorzüglichkeit

»Gut essen« hat im Rössle Tradition. Und so verwöhnt Florian Mäule seine Gäste mit Köstlichem aus dem Badischen ebenso wie mit internationalen Gerichten – alles mit Schwarzwälder Note. Stammgäste und Einheimische schätzen schon lange, was er auf den Tisch bringt. Die Pflege der regionalen Küche ist hier eine Frage der Ehre. Und mit Können und Gefühl entwickelt das Küchenteam weiter, was Tradition hat. Immer sind die Zutaten gut, frisch und

aromatisch, viele kommen aus der Region, immer stehen saisonale Gerichte im Vordergrund.

Wellness, Ruhe, Fitness

Die Gäste wählen unter vielen Möglichkeiten, sich wirklich gut zu erholen: ein umfangreiches Angebot an Massagen, Thalasso, Ayurveda-Anwendungen, Visionäre Craniosacrale Körperarbeit. Was mehr? Ein auf 29° C temperiertes Panorama-Hallenbad, Kräuter- und Zapfensauna, Dampfbad, Schweberaum, Ruheräume, Gartenterrasse. Und ein Fitnessraum mit modernen Geräten der Marke TECHNOGYM.

Das Rössle Bernau | Familie Mäule | St. Johann Weg 2 | 79872 Bernau
Tel. +49 (0) 7675 92205-0 | Fax +49 (0) 7675 1716 | info@roessle-bernaue.de |
<http://www.roessle-bernaue.de>
Ruhetag Restaurant: Montag & Dienstag





- Leckere Naturparkwirtküche
- Familiäre Atmosphäre, wo man sich gleich zu Hause fühlt
- Schwarzwaldhaus wie aus dem Bilderbuch



Schwarzwaldhaus Bernau

Naturparkhotel ★★★

„Zwei Häuser, ein Gedanke: Gastlichkeit.“

Willkommen im Bernauer Hochtal

Hier zeigt sich der Schwarzwald von einer besonders schönen Seite. Mit fantastischen Ausblicken, die Körper, Geist und Seele beflügeln. Die Nähe zur Natur inspiriert, macht Lust auf Leben, Genuss und Bewegung. Gut, wenn es ein Haus gibt, wo man dieses Gefühl voll auskosten kann.

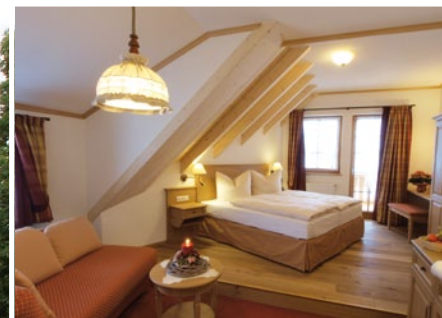
Die gemütlichen, mit viel Liebe eingerichteten Schwarzwaldstuben lassen Sie die Hektik des Alltags vergessen. Schmecken und genießen Sie feine Gerichte und ausgesuchte Weine in den heimeligen Gaststuben. Als Naturparkwirt-Hotel bietet Ihnen Küchenchef Norbert Goos das ganze Jahr hindurch mindestens drei regionale Gerichte und ein regionales Menü an. „Regional“ bedeutet, dass die Hauptzutaten dafür aus dem Naturpark Südlicher Schwarzwald stammen. Dies garantiert die Frische und eine sehr hohe Qualität der angebotenen Speisen.

Ambiente zum Wohlfühlen und Entspannen

Mit hochwertigen Materialien und modernen Bädern ausgestattet, präsentieren sich die Gästezimmer – wie oben rechts abgebildet die Juniorsuite – in stilvoll zeitlosem Schwarzwald Design. Genießen Sie die wohlige Entspannung in der neuen, himmlischen „Panorama-Wohlfühloase“. Umgeben von der Wärme der Bio- oder Finnischen Sauna, des Bergkräuterdampfbades oder der Infrarot- und Tiefenwärme können Sie die Seele baumeln lassen und den Blick auf die Berge des Bernauer Hochtals schweifen lassen.

Naturparkhotel Schwarzwaldhaus Bernau | Familie Norbert Goos
 Innerlehen - Am Kurpark 26 | 79872 Bernau | Telefon +49 (0)76 75 365
 info@schwarzwaldhaus-bernau.de | www.schwarzwaldhaus-bernau.de
 Ruhetag Restaurant: Donnerstag





Gemütlichkeit. Genuss.



Der Apfel fällt nicht weit vom Stamm...

Nur unweit vom Schwarzwaldhaus, Idyllisch am schönen Kurpark gelegen, serviert Ihnen der Sohn des Hauses, Küchenchef Daniel Goos, mit seinem Team in freundlicher Atmosphäre feine Gerichte aus frischen Zutaten der Region. Für Feierlichkeiten wie z. B. Hochzeiten, Geburtstage, Vereins- und Betriebsfeste steht außerdem der hell und freundlich gestaltete Kursaal, welcher sich ebenfalls im Kurhaus befindet, zur Verfügung. Dieser bietet Platz für bis zu 250 Personen. Der hauseigene Catering Service rundet das kulinarische Angebot ab.

Kurhaus Bernau | Familie Norbert Goos

Innerlehen - Am Kurpark 5 | 79872 Bernau | Telefon +49 (0)76 75 602

info@kurhaus-bernau.com | www.kurhaus-bernau.com

Öffnungszeiten: Do-So von 12:00 bis 21:00 Uhr (durchgehend warme Küche)
ab 14:00 Uhr Kaffee, Kuchen und Vesper • Montag bis Mittwoch Ruhetag





- Kreative Naturparkküche
- Neu: Schwarzwald-Gin-Bar in unserer Hubertuslounge
- Wohlfühl-Wellness im NaturSpa
- Day-Spa oder Night-Spa

„Zwei Naturpark Hotels – eine Gastgeber Familie

Man spürt beim Betreten des **Waldhotels** vom ersten Moment an die Leidenschaft und Freude, den Gast rundum zu verwöhnen. Die kreative Küche bietet Ihnen internationale Köstlichkeiten und regionale Spezialitäten aus dem Naturpark. Erstklassige, frische Produkte mit Gütesiegel von vorwiegend heimischen Erzeugern: Wild aus heimischer Jagd, frische Produkte der Bergbauern, und vieles mehr...

Platz für stilvolle Feierlichkeiten

Die verschiedenen Gasträume bieten auch sehr stilvolle Möglichkeiten für Festbankette jeder Art. Von der festlich gedeckten Tafel bis zur Tanzfläche organisiert das Gastro-Team Albiez alles für Sie und serviert Ihnen kreative Fest-Menüs individuell nach Ihren Vorstellungen. Lassen Sie sich von der hervorragenden Küche und dem Service begeistern! Der hauseigene Catering Service bietet eine ebenfalls sehr hohe Qualität und rundet das kulinarische Angebot ab.

WohlfIt Gästeprogramm

Unter fachlicher Anleitung werden sportliche Aktivitäten wie Nordic Fitness, AquaFit, Langlaufkurse, Erlebniswanderungen, Schnupper-Biathlon, AquaFit, BodyFit angeboten. Den Skipass und Schneeschuhe im Winter oder Ebike & MTB Bike im Sommer erhalten Sie zudem kostenlos dazu.

Willkommen im Reich des Wohlfühls...

...im neuen NaturSpa mit Panorama-Hallenbad – der Oase für Erholung, Entspannung und Inspiration. Tanken Sie neue Kraft in einem Wellnessbereich, der mit vielen Naturelementen liebevoll gestaltet wurde. Ein fachkundiges Personal verwöhnt Sie mit einem umfangreichen Wellnessprogramm.

Waldhotel am Notschreipass | Notschrei Passhöhe 2 • 79674 Todtnau

Telefon +49 (0) 76 02 / 94 20-0 | Fax + 49 (0) 76 02 / 94 20-111

info@schwarzwald-waldhotel.de

www.schwarzwald-waldhotel.de





Albiez-Bock mit Herz“



Vitalhotel mit neuer Schwarzwald-Essbar...

Lassen Sie sich von Bernd Oetzel und seinem Küchenteam wahrliche Gaumenfreuden bereiten: Sie bekommen sowohl typisch badische Gerichte als auch feine, kreative Naturparkwirt-Spezialitäten.




Schwarzwald-Tapas – die pfiffige Art Essen zu gehen

Die Gerichte können Sie in normaler Größe oder auch als kleinere Tapas Portion erhalten. Wie in Spanien - nur auf Schwarzwälder Weise - kommen die Tapas auf ein Brett in die Mitte des Tisches und Sie können gesellig zusammen in großer Runde, alleine für sich oder romantisch zu zweit nach Herzenslust die Tapas genießen.

Vitalhotel Grüner Baum | Schauinslandstraße 3 | 79674 Todtnau-Muggenbrunn
Tischreservationen +49 (0) 76 71 / 91 844 303
info@schwarzwald-vitalhotel.de | www.schwarzwald-vitalhotel.de
Täglich durchgängig warme Küche von 12 bis 21:30 Uhr (Ruhetag Mittwoch)

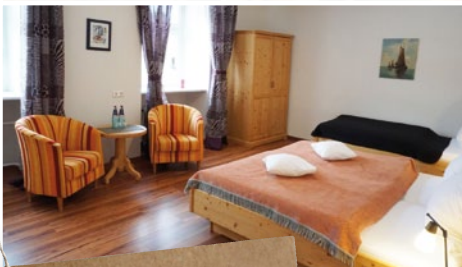


- GUTSCHEIN -
Genussguide-Leser(innen) erhalten beim Bestellen eines Menüs ein Vorspeisen-Tapa im Vitalhotel Grüner Baum oder einen Schwarzwald Gin Tonic im Waldhotel gratis! Sprechen Sie uns einfach an!



*„Tu deinem Leib etwas Gutes,
damit deine Seele Lust hat, darin zu wohnen.“*

Teresa von Ávila



HOTEL KLOSTERHOF

- Freundliche Atmosphäre
- Mit frischen Zutaten und viel Liebe zubereitete Gerichte
- Blick auf Dom und Kurgarten

Köstlich. Kulinarisch. Gastfreundlich.

„Anema e Core“ kommt aus dem Italienischen und bedeutet mit ganzem Herzen und ganzer Seele.

Dies ist gleichzeitig auch die Philosophie des Hauses, wenn es um die Zubereitung der Speisen und das Verwöhnen der verehrten Gäste geht. Von Haus aus werden nur Qualitätsprodukte und frische Zutaten verwendet. Das macht den feinen Unterschied, den Sie als Gast schmecken. Küchenchef Biagio Mezzero bietet gehobene italienische und deutsche Küche an, frisch zubereitet, mit saisonalem Touch. Natürlich gibt es bei ihm auch echt neapolitanische Pizzen und Pastagerichte, dazu italienische oder deutsche Weine, je nach Wunsch.

Das Restaurant Anema e Core liegt direkt im historischen Herzen des bekannten heilklimatischen Luftkurortes und passt in Sachen Kulinarik bestens zum vielfältigen Kulturangebot St. Blasien. Vom Restaurant aus hat man Blick auf den nahegelegenen Dom und den Kurgarten.

Stilvolle Festlichkeiten

Ebenfalls im Klosterhofgebäude liegt der schicke Kursaal, welcher mit seiner Größe den stilvollen Rahmen für Feiern und Festlichkeiten bietet. Er ist daher auch der ideale Ort für Hochzeits- oder Betriebsfeiern.

Kleinere Gesellschaften von bis zu 35 Personen finden Platz in einem gemütlichen Nebenraum im Restaurant.

Für Hausgäste, welche in den hellen und freundlichen Zimmern des Hotels Klosterhof übernachten, steht täglich ein frisches, reichhaltiges Frühstück bereit.

Pizzeria & Restaurant Anema e Core | Hotel Klosterhof | Familie Biagio Mezzero
Am Kurgarten 9 | 79837 St. Blasien | Telefon +49 (0) 76 72 34 29 880
info@anema-e-core.de | www.anema-e-core.de |

Öffnungszeiten Restaurant (warme Küche):

Täglich von 11 bis 14 Uhr und von 17 bis 21 Uhr | Montag Ruhetag



**RADON
REVITALBAD**
St. Blasien - Menzenschwand

- Wunderschöne Aussicht
- Tolle Day-SPA Angebote und Wohlfühlanwendungen
- Ausgezeichnete Architektur

In traumhafter Kulisse das Leben genießen

Zur Ruhe kommen und Auftanken.

Wer nach Menzenschwand kommt, findet hier die notwendige Ruhe, um den Einflüssen der Zivilisation zu entkommen. Hier kann man wieder erstarben. Die Natur des Schwarzwaldes und dessen ursprüngliche Kraft erspüren und daran teilhaben.

Vitaltherme mit Auszeichnung.

Die lichtdurchflutete Architektur wurde mit einem Design-Award ausgezeichnet und schafft in perfekter Weise eine Symbiose zwischen Raum und Landschaft des Menzenschwander Tals. Neben dem gesundheitsfördernden fluoridhaltigen Heilwasser bewirken die Massagedüsen und Luftsprudelliegen in den beiden 1,35 m tiefen Bewegungsbecken sowie dem mit 37° C angenehm temperierten Wärmebecken eine positive Entspannung für die Muskulatur.

Wohlfühlanwendungen.

Was könnte schöner sein, als die Wohlfühlanwendungen im Revitalbad zu genießen. In entspannter, ästhetischer Atmosphäre finden Körper und Geist zueinander - Verspannungen und Blockaden lösen sich. Sie spüren, wie sich ein inneres Wohlfühlgefühl einstellt.

Am besten wählen Sie auf der Webseite des Revital Bades in aller Ruhe aus dem reichhaltigen Angebot eine passende Massage oder ein Day-SPA Package aus und vereinbaren telefonisch einen individuellen Termin.

Radon Revital Bad | In der Friedrichsruhe 13 | 79837 St. Blasien-Menzenschwand
Tel +49 (0) 76 75 - 92 91 04 | Fax +49 (0) 76 75 - 92 91 12 | info@radonrevitalbad.de
www.radonrevitalbad.de

★★★★
SaunaSelection
DEUTSCHER SAUNA-BUND

W
WELLNESS STARS
THERMEN
★★★★

**Hoch
schwarzwald**





genussguide

Kulinarik und Spa

- | | | |
|---|---|----------|
| 1 | Hotel-Restaurant-Café Nägele
Höchenschwand | S. 4-5 |
| 2 | Hotel-Restaurant Albtalblick
Häusern | S. 6-7 |
| 3 | Restaurant Kamino
Häusern | S. 8-9 |
| 4 | der Waldfrieden naturparkhotel
Todtnau-Herrenschwand | S. 10-11 |
| 5 | Das Rössle, Hotel-Restaurant
Bernau | S. 12-13 |
| 6 | Schwarzwaldhaus & Kurhaus
Bernau | S. 14-15 |
| 7 | Waldhotel & Grüner Baum
Todtnau | S. 16-17 |
| 8 | Restaurant Anema e Core
St. Blasien | S. 19 |
| 9 | Revital Bad
St. Blasien-Menzenschwand | S. 20-21 |





Café Kultur

- | | | |
|-----------|---|-------|
| 10 | Café Schwarzwaldmaidle
Feldberg-Bärental | S. 25 |
| 11 | Café Konditorei Bockstaller
Todtmoos | S. 26 |
| 12 | Café Denk-Pause
Wehr | S. 27 |
| 13 | Café Konditorei Ell
St. Blasien | S. 29 |

Kunst und Kultur

- | | | |
|-----------|-------------------------------------|----------|
| 14 | Winterhalter Museum, Menzenschwand | S. 31 |
| 15 | Kulturzentrum Schloss, Bonndorf | S. 32 |
| 16 | Kreismuseum, St. Blasien | S. 33 |
| 17 | Heimatismuseum Hüsl, Grafenhausen | S. 33 |
| 18 | Klosterkonzerte, St. Blasien | S. 34-35 |
| 19 | Skimuseum, Hinterzarten | S. 36 |
| 20 | Hans-Thoma-Kunstmuseum, Bernau | S. 37 |
| 21 | Heimatismuseum Resenhof, Bernau | S. 37 |
| 22 | Forum erlebnis:holz, Bernau | S. 37 |
| 23 | Bildhauersymposium, St. Blasien | S. 38-39 |
| 24 | myBlackforest, St. Blasien | S. 41 |
| 25 | Baur Wohnfaszination, Höchenschwand | S. 43 |

Café - Kultur





Café & Bäckerei
Schwarzwaldmaidle

- Stylishes Wohlfühlambiente
- Exquisite Cremetorten, fruchtige Sahnetorten, ausgewählt feine Kuchenspezialitäten
- bis 12 Uhr „Genießer-Frühstück“

Café-Kultur der besonderen Art

Staunen. Genießen. Entspannen

So einfach ist es, im Café Schwarzwaldmaidle den Alltag hinter sich zu lassen. Ob mit der Familie, Freunden oder für sich ganz allein. Nehmen Sie Platz in einem lichtdurchfluteten, einzigartig schönen Wohlfühlambiente – rund um den rustikalen Kamin. Die Inneneinrichtung ist so geschmackvoll und gelungen, dass man am liebsten den ganzen Tag dort verbringen möchte.

Dies würde auch nicht schwerfallen – bei dem reichhaltigen Angebot an exquisiten Cremetorten, fruchtigen Sahnetorten und ausgewählten Kuchenspezialitäten. Dazu serviert Ihnen das Team vom Schwarzwaldmaidle duftend frisch gebrühten Kaffee und weitere außergewöhnlich aromatische Kaffee- und Teespezialitäten.

Daneben gibt es den ganzen Tag über pikant leckere Snacks und ofenfrisch warme, knusprige Backwaren.

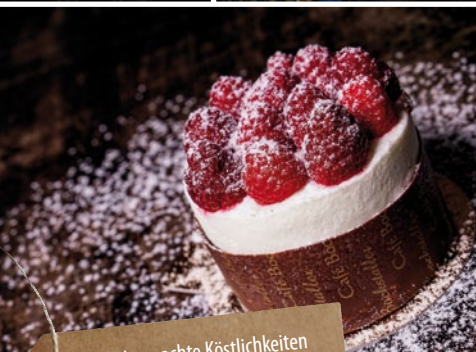
Die Backstube ist in der Region bekannt für ihr Schwarzwälder Bauernbrot, welches nach alter Rezeptur und mit selbst gezo-genem Sauerteig hergestellt wird.

Eine weitere Besonderheit ist die bis 12 Uhr angebotene „Frühstücksauswahl“: Kleines Frühstück, Großes Frühstück, Französisches Frühstück, Genießer-Frühstück „Schwarzwaldmaidle“, Vegetarisches Frühstück, Kinder-Frühstück... Sie haben die Wahl!

Es gibt tausend Gründe, dem im Herzen von Feldberg-Bärental gelegenen Café einen Besuch abzustatten.

Café Schwarzwaldmaidle | FISCHERBECK Bäckerei & Konditorei | Fam. Dirk Fischer
Ignaz-Gfell-Platz 2 | 79868 Feldberg - Bärental | Tel. +49 (0)76 55 93 30 43
Fax +49 (0)76 51 91 10 33 | info@fischerbeck.de

Öffnungszeiten: Montag bis Freitag von 06:45 bis 20:00 Uhr sowie
Samstag und Sonntag von 07:15 bis 20:00 Uhr



- Handgemachte Köstlichkeiten
- Große Auswahl an Torten und Kuchenspezialitäten
- Zentrale Lage in Todtmoos



Zwei Cafés – ein Genuss: Leidenschaftlich

Der Schwarzwälder Familienbetrieb Café Bockstaller in Todtmoos, ist weithin bekannt für meisterhafte Köstlichkeiten aus der Backstube und aus der Confiserie. Als einer der wenigen Betriebe wird hier noch alles liebevoll von Hand zubereitet. Das Resultat sind einzigartige Torten, Kuchen, Pralinen und Backwaren, welche auch immer wieder ausgezeichnet werden. Darüber hinaus möchten wir noch folgende Spezialitäten ganz besonders empfehlen:

Todtmooser Lebkuchen: ein Gebäck mit langer Tradition.
 Todtmooser Jubiläumstorte: eine spezielle Kreation für die 750 Jahrfeier Todtmoos, bestehend aus Nougat- und Maracujamousse mit Krokant, Fruchtspiegel, Knusperboden und Baumkuchenmantel.

Besonders kreativ und lecker sind auch die vielen Motivtorten aus dem Hause Bockstaller. Besonders zu festlichen Anlässen sehen diese süßen Meisterwerke nicht nur erst-

klassig aus, sondern schmecken auch einzigartig. Alle Mitarbeiter sind jeden Tag von Neuem motiviert, den Gast noch ein wenig mehr zu verwöhnen, um ihm ganz besondere Momente des Genusses bieten zu können. Frische, höchste Qualität der Zutaten, Freundlichkeit und Service am Kunden stehen an oberster Stelle.

Zum guten Stück Torte oder Kuchen genießt man frische Kaffee- und Teespezialitäten im gemütlichen Café mit toller Aussicht auf Todtmoos und die umliegenden Berge.

Konditorei - Confiserie Café Bockstaller | Hohwehraweg 3 | 79682 Todtmoos
 Tel. +49 (0)7674 88 85 | info@cafe-bockstaller.de | www.cafe-bockstaller.de

Öffnungszeiten: Dienstag - Samstag von 8:00 - 18:00 Uhr

Sonn- und Feiertage von 9:00 - 18:00 Uhr

Von 12:00 - 14:00 Uhr vielfältige Mittagskarte. Die Vesperkarte gilt durchgehend.

Montag Ruhetag (außer Feiertag, dann Dienstag Ruhetag)



kreierte Köstlichkeiten



Ob Sie Ihren Tag mit einem reichhaltigen Frühstück starten, den abwechslungsreichen Mittagstisch kosten oder eine duftende Tasse Kaffee und ein herrliches Stück hausgemachten Kuchen genießen: Auch in unserem Café Denk-Pause in Wehr bietet Ihnen das Team der Familie Bockstaller qualitativ hochwertigen und regionalen Genuss. Obwohl sicherlich alle Produkte Spezialitäten sind, haben sich ein paar Produkte als ganz besonders beliebt erwiesen. So zum Beispiel die Eigenkreation „Denk-Torte“ mit Mandelböden, Himbeerfrucht und Joghurtbuttercreme oder die „Wehrtaler“: Knusper-Haselnussnougat trifft auf verführerisches Pistazienmarzipan, umhüllt mit Vollmilkschokolade. Seien Sie auch im Café Denk-Pause herzlich willkommen!

Museumscafé Denk-Pause | Im Hammer 1 | 79664 Wehr
 Tel. +49 (0)7762 806 45 30 | info@cafe-denk-pause.de | www.cafe-denk-pause.de
 Öffnungszeiten: Dienstag bis Sonntag von 10:10 - 18:00 Uhr
 Montag Ruhetag (außer Feiertag, dann Dienstag Ruhetag)

- Sehr stilvolles Ambiente
- Kunst & Café-Kultur vom Feinsten
- täglich frische Torten,- und Kuchen aus dem Hause Bockstaller



*„Der Anblick des Genusses
verführt zum Genießen.“*

Louis-Sebastian Mercier





- Lage im Herzen der Domstadt
- Vielfach preisgekrönte Brot- und Kuchenspezialitäten
- Saisonale Spezialitäten
- Wechselnde Tagesgerichte

„Ein Stück Schwarzwälder“- Geschichte

Wer schon einmal in St. Blasien zu Besuch war, der kennt meist auch das im Herzen der Domstadt gelegene Café Ell. Hier kann man Freunde treffen und bei einem netten Gespräch das Leben genießen. Das Café Ell bietet Ihnen mit seiner angenehmen Atmosphäre hierfür den passenden Rahmen.

Der schmackhafte Kaffee aus der hauseigenen Rösterei, die leckeren Kuchen- und Tortencreations sowie Pralinen sind weit über die Grenzen des Südschwarzwaldes hinaus bekannt. Der besondere Reiz dieses Traditionsbetriebes geht allerdings in besonderem Maße auch von den Menschen aus. Durch den herzlichen Empfang der Mitarbeiter und das angenehme Flair des Hauses wird jeder Besuch zu einem freudigen Ereignis.

Regelmäßig stellen Künstler von nah und fern ihre Werke in den Räumlichkeiten des Café Ell aus und sind damit eine

Inspiration für die Sinne. Der Begriff „Café-Kultur“ wird im wahrsten Sinne des Wortes gelebt.

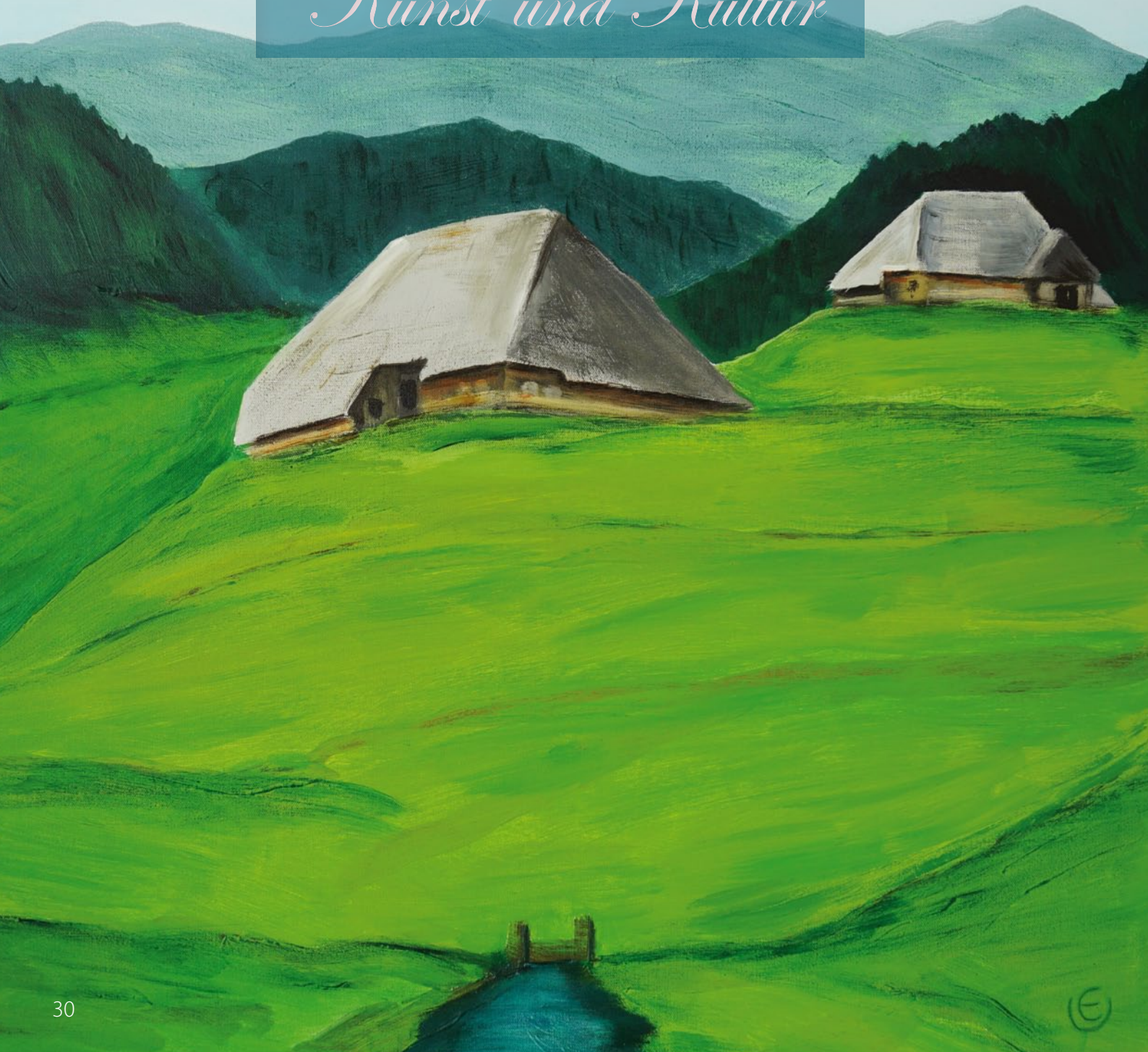
Das Café Ell wurde bereits im Jahr 1905 gegründet und ist damit einer der ältesten Familienbetriebe in St. Blasien. Bereits über mehrere Generationen hinweg werden hier nur die allerbesten Zutaten verwendet. Das schmeckt man.

Für den kleinen Hunger zwischendurch gibt es hausgemachte Snacks, verschiedene Tagesgerichte und zum Nachtschiff feines Konditoreneis. Ob Alt oder Jung, Groß oder Klein, jeder fühlt sich im Café Ell wohl. Für die ganz Kleinen gibt es sogar eine Kinderspielecke.

Café Ell • Konditorei • Bäckerei • Bistro | Familie Huber | Hauptstraße 15
79837 St. Blasien | Tel. +49 (0) 76 72 - 20 23 | Fax +49 (0) 76 72 - 20 24
info@cafe-ell.de | www.cafe-ell.de

Öffnungszeiten: Montag bis Samstag von 06:00 bis 18:00 Uhr

Kunst und Kultur





Winterhalter Museum

Die Fürstenmaler aus Menzenschwand

Franz Xaver und Hermann Winterhalter waren zur damaligen Zeit die bekanntesten und beliebtesten Fürstenmaler an allen europäischen Höfen. Sie dokumentierten die europäische Aristokratie in ihrer Gesamtheit. Daher ist ihr Werk als gesamteuropäisches, wertvolles Kulturerbe zu betrachten und zu bewahren. Le Petit Salon, im Spät-Biedermeier-Stil ausgestattet, ist einzigartig in der deutschen und europäischen Museenlandschaft, da es diesen beiden, ihr Leben lang miteinander verbundenen Malerbrüdern, gewidmet ist. Der Name „Le Petit Salon – Winterhalter in Menzenschwand“

soll an den großen künstlerischen Durchbruch von Franz Xaver Winterhalter im Jahre 1837 erinnern, den er im Salon de Paris mit dem Gemälde „Decameron“ erreichte. Wechselnde Ausstellungen mit Ölgemälden, Zeichnungen, Skizzen, Lithographien und Briefen, begleitet durch kompetente Führungen mit spannenden Geschichten über die beiden Menzenschwander, die auszogen, den Adel zu malen, lassen die Persönlichkeiten dieser beiden Maler, ihr Werk und ihre Zeit lebendig werden. **Öffnungszeiten:** Mittwoch bis Sonntag und an allen Feiertagen von 14.30 Uhr bis 17.00 Uhr.



„Le Petit Salon“ - Winterhalter in Menzenschwand
 im alten Rathaus Menzenschwand
 Hinterdorfstraße 15 | 79837 St. Blasien-Menzenschwand
 post@winterhalter-menzenschwand.de
 www.winterhalter-menzenschwand.de
 Tel: +49 (0)7675 / 92 96 988 oder Mobil: 01 71 84 64 540





KULTURZENTRUM SCHLOSS BONNDORF



Seit 1978 betreibt der Landkreis Waldshut in den Mauern des schön renovierten Bonndorfer Renaissanceschlusses ein Kulturzentrum. Hier haben Ausstellungen, Konzerte und literarische Veranstaltungen auf hohem Niveau ihren Platz. Längst haben sich die Veranstaltungsreihen einen hervorragenden Ruf erworben, der über die Landesgrenzen hinaus reicht. Viele Besucherinnen und Besucher des Kulturzentrums nehmen deshalb auch weite Anfahrtswege in Kauf. Bei Matinée-Veranstaltungen wird eine kostenlose Kinderbetreuung angeboten.

Die hochkarätig besetzten Abonnement-Konzerte sind im Festsaal des Schlosses zu hören, hier findet in der Vorweihnachtszeit auch für Kinder eine Veranstaltung statt: Musik und Märchen. Prominente deutschsprachige Schriftstellerinnen und Schriftsteller der Gegenwart sprechen über ihre Werke, Dialoge über Philosophie und Lyrik gehören ebenso zum Programm. Es darf mitdiskutiert werden.

Ausstellungen zur Klassischen Moderne und zur zeitgenössischen Kunst werden in den angrenzenden Sälen präsentiert. Über Videoinstallationen wurden bereits 2019 bewegte Illustrationen gezeigt, die Saison 2020 bietet unter anderem einen Karikaturenwettbewerb. Das Kulturprogramm des Landkreises ist immer wieder anders, schauen Sie rein!

1 Kulturzentrum Schloss Bonndorf:

Schloßstraße 9 | 79848 Bonndorf | Tel. +49 / (0) 7703 / 7978

Fax +49 / (0) 7703 / 919533 | schloss-bonndorf@landkreis-waldshut.de

Öffnungszeiten während der Ausstellungen:

Mittwoch bis Sonntag und an Feiertagen von 10.00 Uhr bis 12.00 Uhr
und von 14.00 Uhr bis 17.00 Uhr

1 2 3 Kulturamt des Landkreises Waldshut:

Tel. +49 (0) 7751 / 867401 | Fax +49 (0) 7751 / 867499

kultur@landkreis-waldshut.de | www.landkreis-waldshut.de

