

## BODENSTÄNDER für iPads

Inkl. der Möglichkeit zum festschrauben



- ✓ Sicherheitsgehäuse aus Aluminium & Stahl für den Einbau eines iPads
  - ✓ Sicherung des Gehäusedeckels mittels Schloß
  - ✓ Das Gehäuse wird im Hoch- oder Querformat fest mit der Halterung des Ständers verschraubt
  - ✓ Der Neigungswinkel des montierten Gehäuses ist variabel zwischen 0° und 90° einstellbar
- Integrierte Kabelführung:  
Das mitgelieferte USB-Kabel des Netzteils kann unterhalb der Bodenplatte, durch das Alurohr in das Gehäuse zum iPad geführt werden, sodass es möglich ist, das iPad dauerhaft mit Strom zu versorgen
- ✓ Das iPad selbst ist in dem Gehäuse diebstahlgeschützt, der gesamte **Bodenständer** hingegen **nur, !! wenn er fest am Untergrund verschraubt wird**

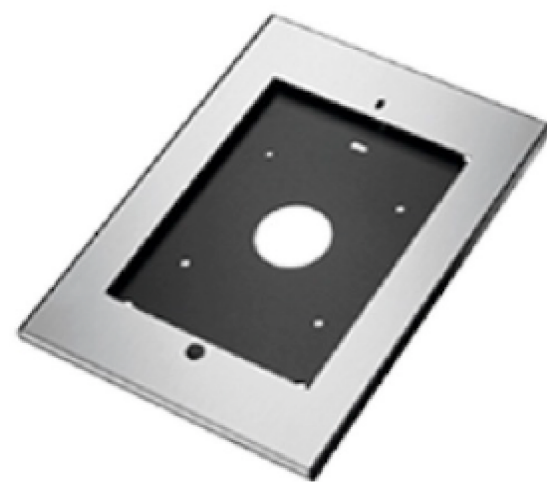


Beispiele von Sicherheitsgehäusen:





iPad-Homebotton nicht zugänglich



iPad-Homebotton zugänglich

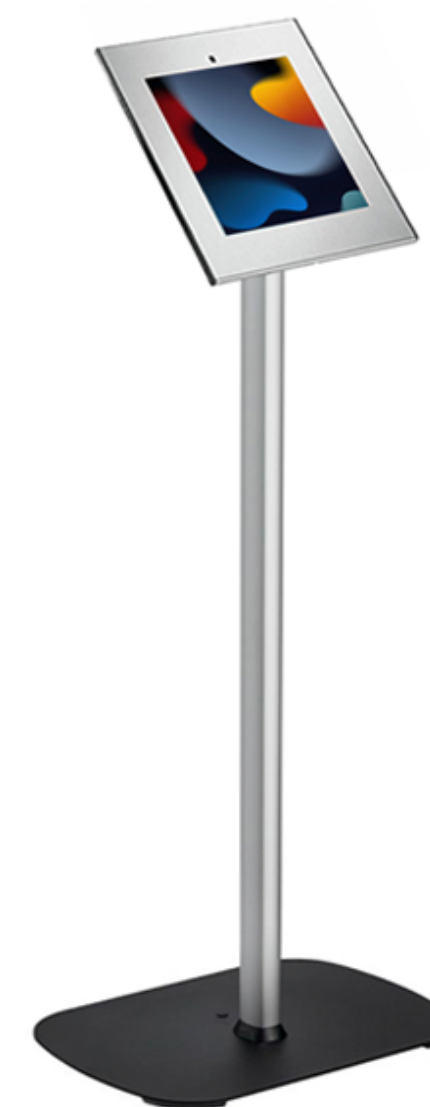


# iPad / iPad Air & Zubehör

Für Ihre Veranstaltung,  
Messe, Schulung, etc.



100+



✓ Sicher verpackt in bruchsiheren Koffern!



✓ Kostenlose Lieferung und Rückabholung per UPS-Express