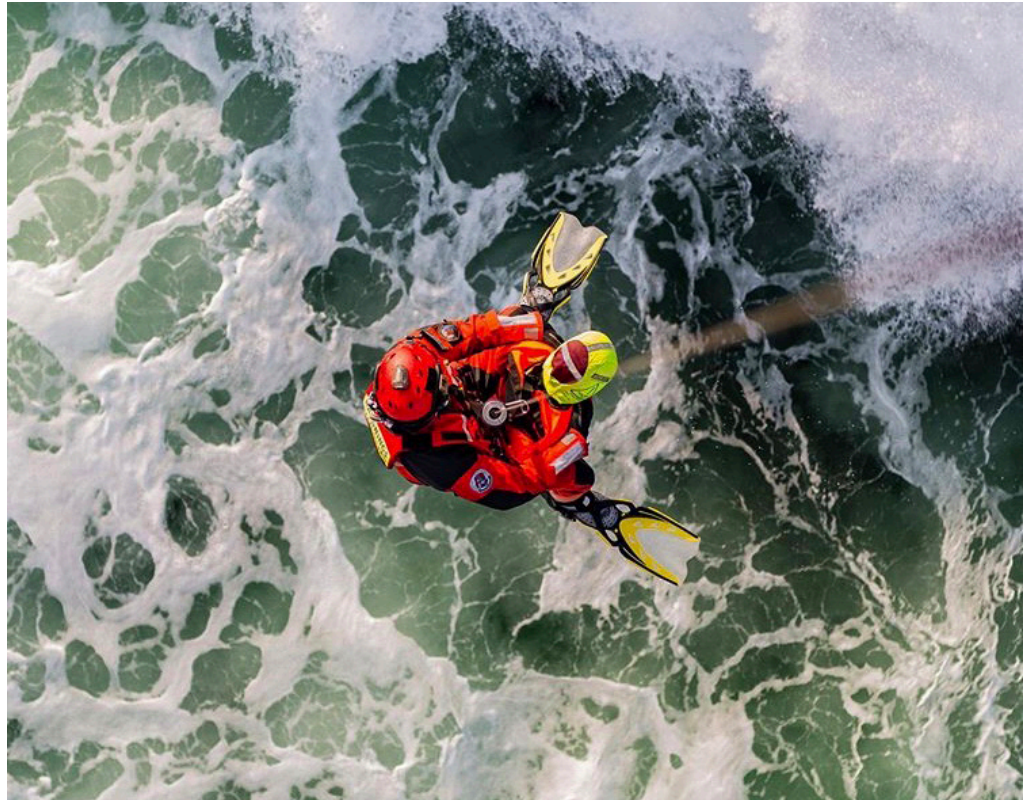


RUTH LEE™



MAX
PREVEN



MANIQUI RESCATE ACUATICO

PARA LOS PROFESIONALES QUE SALVAN VIDAS

Ruth Lee es una empresa familiar cuyos valores fundamentales giran en torno al cuidado de nuestros empleados, el servicio a nuestros clientes y la calidad de los productos. Estamos orgullosos de servirles a ustedes, los dedicados profesionales que hacen tan valiosa contribución a la sociedad.

Empleamos a personas altamente cualificadas y nos abastecemos de los materiales más duraderos para garantizar que nuestros productos cumplan las normas internacionales más estrictas.

Nuestros maniqués están diseñados para representar la correcta distribución anatómica del peso de una persona real, y ofrecemos una gama de modelos diferentes que se adaptan a todos los escenarios imaginables. Esto garantiza que su formación sea lo más realista y eficaz posible, preparándole para cualquier eventualidad.

CONOZCA NUESTRA
AMPLIA GAMA DE
MANIQUÉS DE
ENTRENAMIENTO, BOLSAS
A MEDIDA, PRODUCTOS
OPERATIVOS Y EQUIPOS
DE SIMULACIÓN DE
INCENDIOS

HABLA CON LOS EXPERTOS:

📞 923 994 530

✉ info@maxpreven.com

🌐 www.maxpreven.com



MANIQUI RESCATE ACUATICO



IDEAL PARA LOS SIGUIENTES ESCENARIOS:

Ejercicios de búsqueda y rescate de hombres al agua en mar abierto, arroyos, lagos u otras vías fluviales.

MATERIALES ESPECIALES:

Carcasa construida con malla de nylon. Cinta de polipropileno de alta densidad (25 mm para 207 kg, 50 mm para 440 kg) Cinta reflectante SOLAS conforme a la especificación del Departamento de Transporte de EE.UU. USCG 46 CFR, sección 164.018, y a la resolución A.658(16) de la Organización Marítima Internacional (OMI). Espuma de célula cerrada no absorbente - absorción de agua: 1 día < 0,5% VOL. Construido en su totalidad con el mismo material utilizado en los chalecos balísticos/ de la policía (conforme a la norma OEKO-TEX® 100, BS EN ISO 12947-2 y 14116: 2008).

CARACTERÍSTICAS Y VENTAJAS:

- Flota horizontalmente, verticalmente o a 45 grados, para simular una persona viva o un cadáver - se consigue redistribuyendo las piezas de espuma dentro del mono en cuestión de segundos. *Sólo para maniqués de adultos y jóvenes
- La resistente carcasa de malla de nylon permite que el agua penetre rápidamente, permitiendo que las piernas caigan bajo la superficie, dejando sólo la cabeza y los hombros visibles, si se desea.
- El peso en seco de 40Kg (Adulto) aumenta hasta aproximadamente 65Kg de peso de recuperación desde el agua.
- El mono naranja brillante y la cinta reflectante

PESOS Y TAMAÑOS DISPONIBLES:

DESCRIPCIÓN	CÓDIGO DE MODELO	ALTURA (M)	PESO (KG)	HOMOLOGACION NUMERO
Baby	RLNW5MO	0.7	5	N/A
Toddler	RLNW8MO	0.9	8	N/A
Youth	RLNW20MO	1.3	20	N/A
Adult	RLNWMO	1.8	40	6910-99-1519652

SOLAS en la cabeza hacen que el maniquí sea muy visible.

- El fuerte lazo de cincha en la espalda permite un fácil manejo, almacenamiento y suspensión para el secado.
- Las tiras de polipropileno incorporadas permiten la flexibilidad en el agua, pero evitan que el maniquí se doble por la mitad cuando se utilizan dispositivos de recuperación como el Jason's Cradle.
- Viene completo con mono y botas, que se sustituyen fácilmente si se dañan

NO ES ADECUADO PARA:

- El uso en temperaturas superiores a 100°C o en escenarios de flameo - Ver nuestro maniquí RETARDANTE.

ACCESORIOS OPCIONALES:

Capucha negra de Búsqueda y Rescate para cubrir parcialmente el maniquí y disminuir la visibilidad en el agua.

MUY UTILIZADO POR:

- Ministerio de Defensa del Reino Unido, Ejército y Marina.
- RLNI (Royal National Lifeboat Institution).
- Todos los servicios de bomberos y rescate del Reino Unido.
- Operadores de alta mar.
- Guardacostas y socorristas.
- Equipos de rescate en aguas interiores.
- Industrias navieras y pesqueras.
- Organizaciones equivalentes en Norteamérica, Europa, Asia y Australia.



24.02.21

