



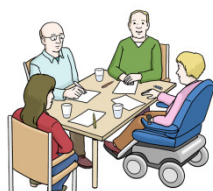
Netzwerk Inklusion Hameln

Ausschreibung zum Kreativ-Wettbewerb

(In einfacher Sprache)

Thema des Kreativ-Wettbewerbs ist:

„So verbringe ich meine Freizeit!“



Wir möchten wissen, was sie gerne in ihrer Freizeit machen.

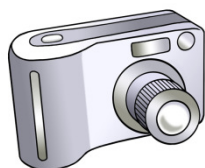
Zeigen sie uns auf ihren Bildern, was ihnen Spaß macht.



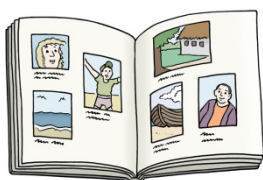
Sie gestalten die Bilder.

Sie entscheiden, was sie zeigen möchten.

Die Bilder können gemalt sein.



Die Bilder können fotografiert sein.



Sie können ein großes Bild aus vielen kleinen Bildern erstellen.

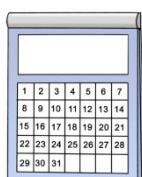
Das nennt man Collage.



Netzwerk Inklusion Hameln



Das Bild soll 841 Millimeter breit sein
Und 1189 Millimeter hoch sein.
Diese Größe nennt man DinA 1.



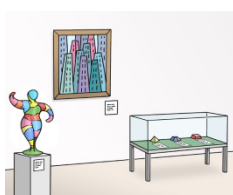
Bringen sie uns das fertige Bild bitte vorbei.
Bis zum 21. Oktober 2016 nehmen wir Bilder an.



Die Bilder geben sie bitte hier ab:
Netzwerk Inklusion Hameln
Im FiZ (Familie im Zentrum)



Osterstraße 46
31785 Hameln



Ihre Bilder werden aufgehängt.
Besucher können sich die Bilder anschauen.
Das nennt man Ausstellung.
Die Ausstellung läuft vom
31. Oktober bis zum 11. Dezember 2016.
Die Ausstellung ist im FiZ.



1. ----
2. ----
3. ----

Die Besucher können einen Zettel ausfüllen.

Auf dem Zettel steht welches Bild sie am Besten finden.

Das nennt man Stimme.

Die Stimmen für jedes Bild werden gezählt.



Die Bilder mit den meisten Stimmen gewinnen.

Die Gruppen bekommen einen Preis.

Der Preis ist eine Überraschung.

Die Preis-Verleihung ist am 7. Dezember 2016.



Bei Fragen:

Anrufen: 0 51 51 40 79 10 8

Email: info@netzwerk-inklusion-hamelnde.de

Vorbei kommen.