

# BRAMA



# BRAMA EMOTION II

## THERMAL, LONG-SLEEVED T-SHIRT

A 92% Polyamide 8% Elastan / 92% Poliamida 8% Elastan / 92% Poliamida 8% Elastan

Camiseta térmica de manga larga y cuello redondo que destaca por su suavidad, no tiene costuras para evitar rozamientos. Diseño con Jacquard para aumentar su transpiración. Proporciona una perfecta protección y comodidad gracias a sus características de impermeabilidad y transpirabilidad contra todas las condiciones meteorológicas. Resistente al sudor, ligera, suave y flexible.

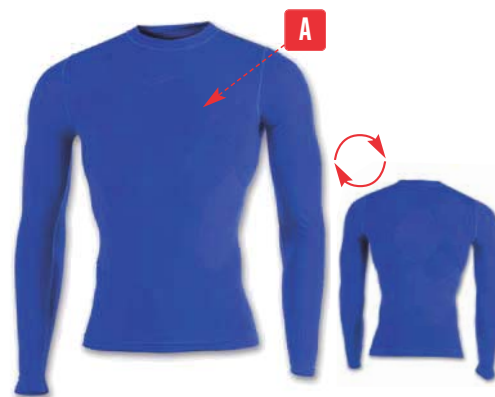
Thermal, long-sleeved T-shirt with rounded collar, outstanding for its softness. It is seamless to prevent chafing. Jacquard design to enhance breathability. Provides perfect protection against weather conditions and comfort thanks to its water resistance and breathability. Perspiration resistant, light, soft and flexible.



S - M L - XL



Jacquard



100764.701  
DARK ROYAL



100764.211  
WHITE



100764.151  
ANTHRACITE

## THERMAL SHORT-SLEEVED T-SHIRT

A 92% Polyamide 8% Elastan / 92% Poliamida 8% Elastan / 92% Poliamida 8% Elastan

Camiseta térmica de manga corta y cuello redondo que destaca por su suavidad, no tiene costuras para evitar rozamientos. Diseño con Jacquard para aumentar su transpiración. Proporciona una perfecta protección y comodidad gracias a sus características de impermeabilidad y transpirabilidad contra todas las condiciones meteorológicas. Resistente al sudor, ligera, suave y flexible.

Thermal short-sleeved T-shirt with rounded collar and outstanding softness, seamless to prevent chafing. Jacquard design to enhance breathability. Provides perfect protection against weather conditions and comfort thanks to its water resistance and breathability. Perspiration resistant, light, soft and flexible.



S - M L - XL



Jacquard



100765.151  
ANTHRACITE



100765.211  
WHITE



100765.701  
DARK ROYAL

## THERMAL, SHORT TIGHT

A 92% Polyamide 8% Elastan / 92% Poliamida 8% Elastan / 92% Poliamida 8% Elastan

Malla corta que proporciona una perfecta protección y comodidad gracias a sus características de impermeabilidad y transpirabilidad contra todas las condiciones meteorológicas. Resistente al sudor, ligera, suave y flexible.

Short tights providing perfect protection against weather conditions and comfort thanks to its water resistance and breathability. Perspiration resistant, light, soft and flexible.

N.O.S.

S M L XL



Serigraphado /  
Printed /  
Stampato



101111.601  
RED



101111.100  
BLACK



101111.201  
WHITE



101111.701  
DARK ROYAL



## BRAMA FLEECE

**A** 90% Polyester 10% EA / 90% Poliester 10% EA / 90% Poliestere 10% EA

Camiseta interior de manga larga con corte raglán para favorecer la libertad de movimientos con el logo bordado.

Under shirt with long raglan sleeves for ease of movement and an embroidered logo.

N.O.S

S M L XL



Bordado /  
Embroidery /  
Ricamo



101015.331  
DARK NAVY



101015.200  
WHITE



101015.700  
ROYAL



101015.100  
BLACK



## WARMER FLEECE

**A** 90% Polyester 10% EA / 90% Poliester 10% EA / 90% Poliestere 10% EA

Calentador perchado con goma elástica en la cintura. Con costuras planas en los costados y entre pierna para evitar rozamientos.

Felt pants with rubber band at waist, with flat seams on the sides and leg to prevent chafing.

N.O.S

M L XL  
2XS XS



Bordado /  
Embroidery /  
Ricamo



Jacquard



932.100  
WHITE



932.111  
NAVY



932.101  
BLACK



932.103  
RED



932.113  
ROYAL



## BRAMA CLASSIC THERMAL T-SHIRT

**A** 92% Polyamide 8% Elastan / 92% Poliamida 8% Elastan / 92% Poliamida 8% Elastan

Camiseta térmica de cuello cerrado y manga larga con abertura para el dedo pulgar para un ajuste óptimo. No tiene costuras para evitar rozamientos. Diseño con Jacquard para aumentar su transpiración. Proporciona una perfecta protección y comodidad gracias a sus características de impermeabilidad y transpirabilidad contra todas las condiciones meteorológicas. Resistente al sudor, ligera, suave y flexible. Se caracteriza por otorgar una gran libertad de movimientos, así como por su sujeción y confort.

Thermal T-shirt with closed collar and long sleeves with thumb opening for optimal fit. It is seamless to prevent chafing. Jacquard design to enhance breathability. Provides perfect protection against weather conditions and comfort thanks to its water resistance and breathability. Perspiration resistant, light, soft and flexible. Characterised for ensuring great freedom of movement, as well as by its fit and comfort.

**N.O.S**

S - M	L - XL
6XS-5XS	4XS-3XS 2XS-XS



Jacquard



**COMPRESSION**



**3477.55.550S**  
VIOLET



**3477.55.101S**  
BLACK



**3477.55.106S**  
ORANGE



**3477.55.100S**  
WHITE



**3477.55.331S**  
NAVY



**3477.55.114S**  
ROYAL



**3477.55.112S**  
TURQUOISE FLUOR



**3477.55.350S**  
SKY BLUE



**3477.55.450S**  
GREEN MEDIUM



**3477.55.335S**  
GREEN FLUOR



**3477.55.195S**  
YELLOW FLUOR



**3477.55.105S**  
YELLOW

**A**



**3477.55.103S**  
RED



**3477.55.118S**  
ANTHRACITE



S - M	L - XL
4XS-3XS	2XS-XS

3480.55.100  
WHITE

3480.55.101  
BLACK

Camiseta térmica de cuello redondo y manga larga con abertura para el dedo pulgar para un ajuste óptimo. No tiene costuras para evitar rozamientos. Diseño con Jacquard para aumentar su transpiración. Proporciona una perfecta protección y comodidad gracias a sus características de impermeabilidad y transpirabilidad contra todas las condiciones meteorológicas. Resistente al sudor, ligera, suave y flexible. Se caracteriza por otorgar una gran libertad de movimientos, así como por su sujeción y confort.

Thermal T-shirt with rounded collar and long sleeves with thumb opening for optimal fit. It is seamless to prevent chafing. Jacquard design to enhance breathability. Provides perfect protection against weather conditions and comfort thanks to its water resistance and breathability. Perspiration resistant, light, soft and flexible. Characterised for ensuring great freedom of movement, as well as by its fit and comfort.



S - M	L - XL
-------	--------

3478.55.101  
BLACK

3478.55.100  
WHITE

Camiseta térmica de cuello redondo y manga corta. No tiene costuras para evitar rozamientos. Diseño con Jacquard para aumentar su transpiración. Proporciona una perfecta protección y comodidad gracias a sus características de impermeabilidad y transpirabilidad contra todas las condiciones meteorológicas. Resistente al sudor, ligera, suave y flexible. Se caracteriza por otorgar una gran libertad de movimientos, así como por su sujeción y confort.

Thermal T-shirt with rounded collar and short sleeves. It is seamless to prevent chafing. Jacquard design to enhance breathability. Provides perfect protection against weather conditions and comfort thanks to its water resistance and breathability. Perspiration resistant, light, soft and flexible. Characterised for ensuring great freedom of movement, as well as by its fit and comfort.



S - M	L - XL
-------	--------

3481.55.101  
BLACK

Malla corta térmica que proporciona una perfecta protección y comodidad gracias a sus características de impermeabilidad y transpirabilidad contra todas las condiciones meteorológicas. Resistente al sudor, ligera, suave y flexible. Se caracteriza por otorgar una gran libertad de movimientos, así como sujeción y confort. Incorpora costuras planas en la entrepierna para evitar rozamientos.

Thermal, short tights providing perfect protection against weather conditions and comfort thanks to their water resistance and breathability. Perspiration resistant, light, soft and flexible. Characterised for ensuring great freedom of movement, as well as fit and comfort. Incorporating flat seams in the crotch area to prevent chafing.



S - M	L - XL
-------	--------

101109.200  
WHITE

Camiseta de tirantes sin costuras en los laterales para evitar rozaduras. Incorpora una zonas específicas tanto en la parte delantera como en la trasera para favorecer la transpiración.

Tank top with seamless sides to prevent chafing. Includes specific areas both at the front and back to promote wicking.

## BOXER COTTON PACK 2



100808.100  
BLACK

100808.200  
WHITE

## BOXER SEAMLESS PACK 2



100809.100  
BLACK

100809.200  
WHITE



3482.55.101  
BLACK

Malla larga térmica que proporciona una perfecta protección y comodidad gracias a sus características de impermeabilidad y transpirabilidad contra todas las condiciones meteorológicas. Resistente al sudor, ligera, suave y flexible. Se caracteriza por otorgar una gran libertad de movimientos, así como sujeción y confort. Incorpora costuras planas en la entrepierna para evitar rozamientos.

Thermal, long tights providing perfect protection against weather conditions and comfort thanks to their water resistance and breathability. Perspiration resistant, light, soft and flexible. Characterised for ensuring great freedom of movement, as well as fit and comfort. Incorporating flat seams in the crotch area to prevent chafing.

## BRAMA CLASSIC THERMAL

- A 92% Polyamide 8% Elastan / 92% Poliamida 8% Elastan / 92% Poliamida 8% Elastan
- B 95% Cotton 5% Elastane / 95% Algodón 5% Elastano / 95% Cotone 5% Elastane





## BRAMA ACADEMY THERMAL T-SHIRT

**A** 90% Polyester 10% Elastan / 90% Poliester 10% Elastan /  
90% Poliestere 10% Elastan

Camiseta interior de manga larga diseñada con tejido extensible para asegurar la libertad de movimientos. Incorpora el logo en serigrafía.

Long-sleeved under shirt designed in stretch fabric to ensure ease of movement. Includes screen printed logo.

N.O.S



Serigrafiado /  
Printed /  
Stampato

S - M	L - XL
6XS-5XS	4XS-3XS 2XS-XS



**101018.600**  
RED



**101018.331**  
DARK NAVY



**101018.450**  
GREEN MEDIUM



**101018.550**  
VIOLET



**101018.900**  
YELLOW



**101018.671**  
BURGUNDY



**101018.800**  
ORANGE



**101018.100**  
BLACK



**101018.200**  
WHITE



**101018.700**  
ROYAL

## BRAMA ACADEMY THERMAL, LONG TIGHT

**A** 90% Polyester 10% Elastan / 90% Poliester 10% Elastan /  
90% Poliester 10% Elastan

Malla larga interior diseñada con tejido extensible para asegurar la libertad de movimientos. Incorpora el logo en serigrafía.

Long mesh lining designed in stretch fabric to ensure ease of movement. Includes screen printed logo.

N.O.S

S - M	L - XL
6XS-5XS	4XS-3XS 2XS-XS

Serigrafiado /  
Printed /  
Stampato

 **COMPRESSION**



**101016.550**  
VIOLET



**101016.450**  
GREEN MEDIUM



**101016.200**  
WHITE



**101016.800**  
ORANGE

## BRAMA ACADEMY THERMAL, SHORT TIGHT

**A** 90% Polyester 10% Elastan / 90% Poliester 10% Elastan /  
90% Poliester 10% Elastan

Malla corta que proporciona una perfecta protección y comodidad gracias a sus características de impermeabilidad y transpirabilidad contra todas las condiciones meteorológicas. Resistente al sudor, ligera, suave y flexible. Se caracteriza por otorgar una gran libertad de movimientos, así como sujeción y confort.

Short tights providing perfect protection against weather conditions and comfort thanks to its water resistance and breathability. Perspiration resistant, light, soft and flexible. Characterised for ensuring great freedom of movement, as well as fit and comfort.

N.O.S

S - M	L - XL
2XS-XS	

Serigrafiado /  
Printed /  
Stampato

 **COMPRESSION**



**101016.100**  
BLACK



**101016.600**  
RED



**101016.331**  
DARK NAVY



**101016.900**  
YELLOW



**101016.700**  
ROYAL



**101017.800**  
ORANGE



**101017.550**  
VIOLET



**101017.200**  
WHITE



**101017.100**  
BLACK



**101017.450**  
GREEN MEDIUM



**101017.331**  
DARK NAVY



**101017.900**  
YELLOW



**101017.700**  
ROYAL



**101017.600**  
RED

# BRAMA WOMAN





# BRAMA CLASSIC



■ 3483.55.101  
BLACK

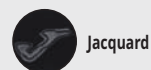
■ 3483.55.100  
WHITE

## BRAMA CLASSIC

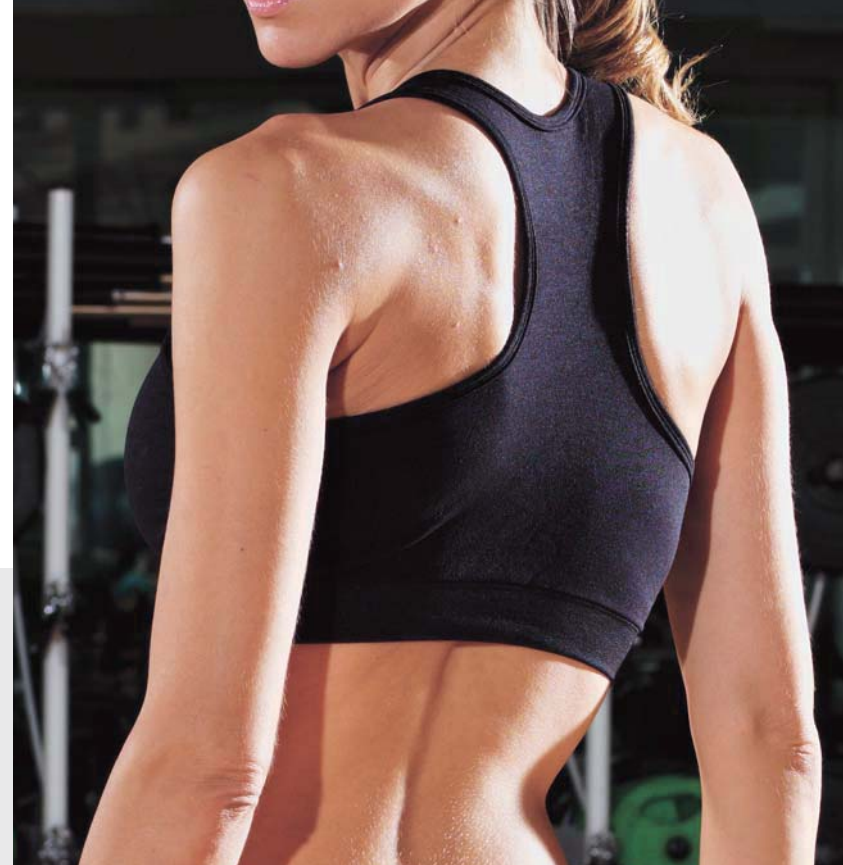
**A** 92% Polyamide 8% Elastan / 92% Poliamida 8% Elastan / 92% Polyamide 8% Elastane

Camiseta interior térmica de tirantes. Proporciona una perfecta protección y comodidad gracias a sus características de impermeabilidad y transpirabilidad contra todas las condiciones meteorológicas. Resistente al sudor, ligera, suave y flexible. Se caracteriza por otorgar una gran libertad de movimientos, así como sujeción y confort.

Thermal undershirt tank top. Provides perfect protection against weather conditions and comfort thanks to its water resistance and breathability. Perspiration resistant, light, soft and flexible. Characterised for ensuring great freedom of movement, as well as fit and comfort.



XS - S M - L



## BRAMA ACADEMY

### SHORT

**A** 82% Polyamide 18% Elastan / 82% Poliamida 18% Elastan / 82% Polyamide 18% Elastane

Short interior indicado para proteger del frío.

Underwear shorts to protect against cold weather.



■ 900477.100  
BLACK



■ 900477.200  
WHITE



■ 900477.700  
ROYAL



■ 900477.800  
ORANGE



■ 900477.450  
GREEN MEDIUM



■ 900477.600  
RED



■ 900477.900  
YELLOW



■ 900477.331  
DARK NAVY



Serigrafiado /  
Printed /  
Stampato

S M L