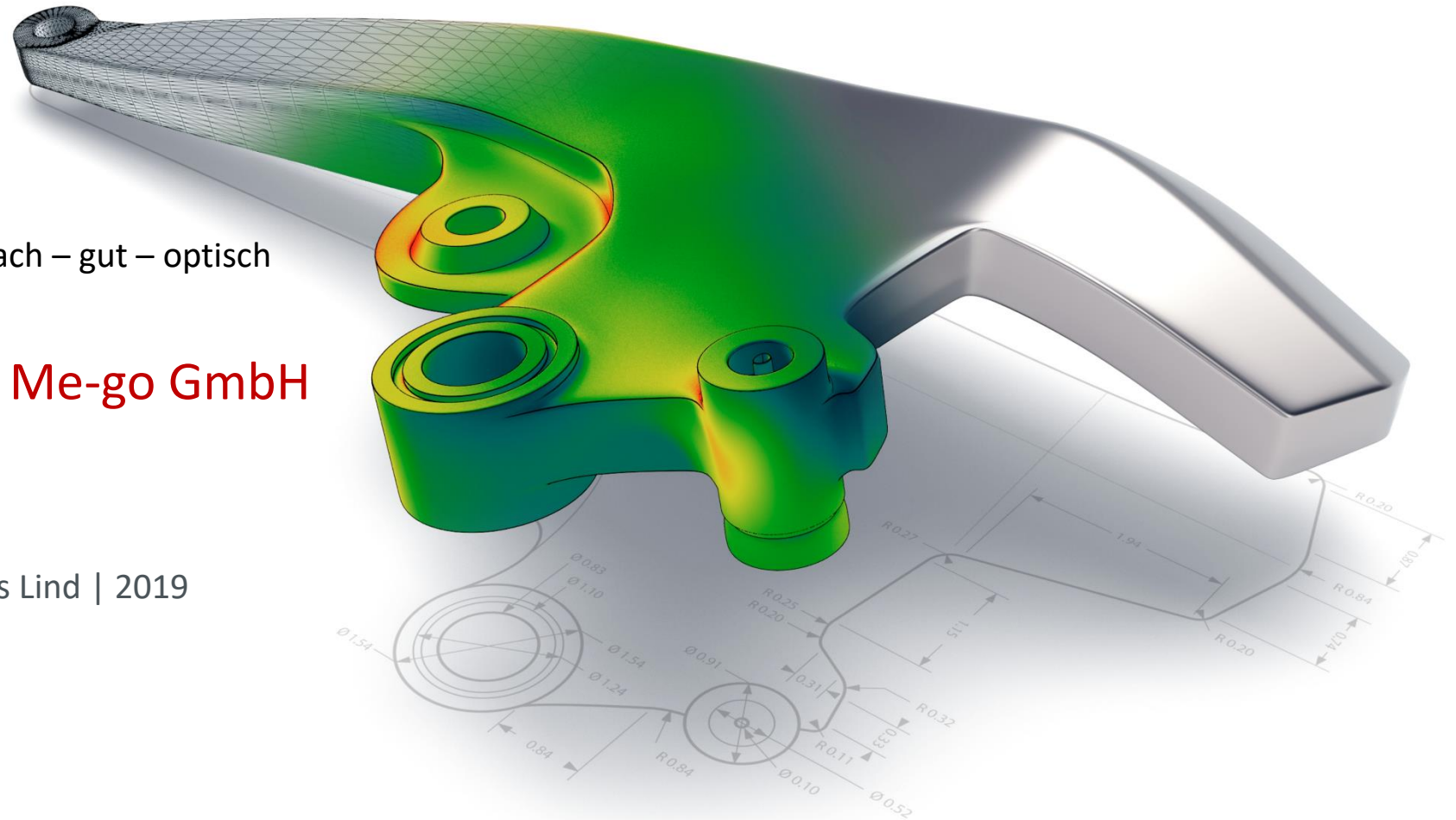


Me-go | Messtechnik einfach – gut – optisch

## Systemübersicht | Me-go GmbH Scanning - ATOS

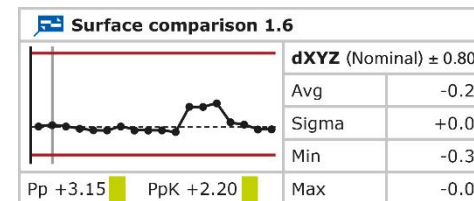
Sebastian Sauber u. Thomas Lind | 2019



## ATOS Core 80

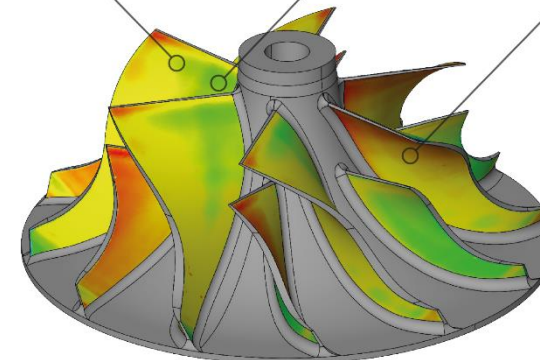
### ATOS Core 80

- Messfeldgröße
  - 80 mm x 60 mm x 60 mm
- Referenzpunktgröße
  - 0,4 mm
- Datendichte
  - 0,03 mm
- Arbeitsabstand
  - 170 mm



+0.03

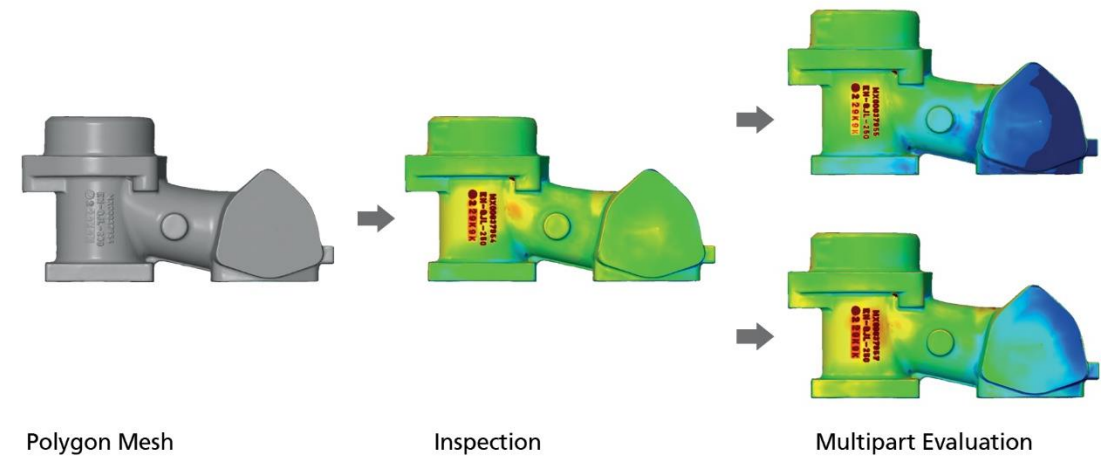
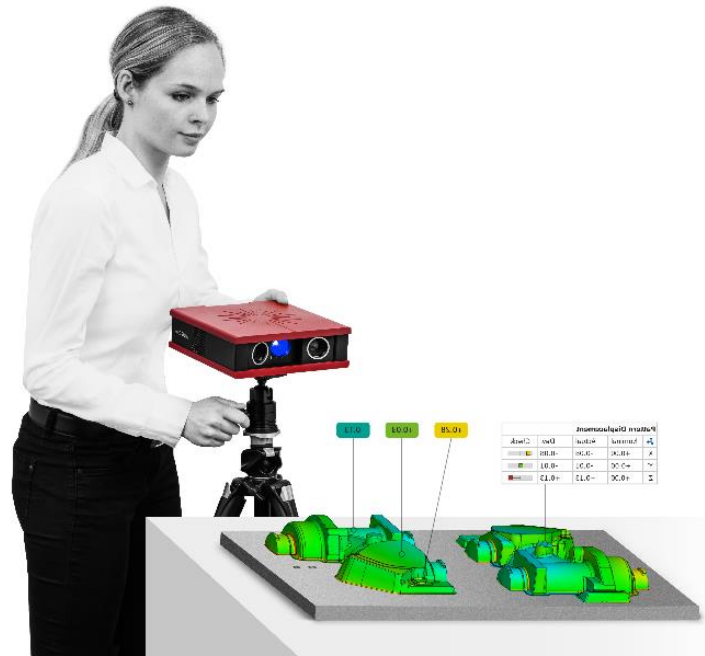
+0.09



# ATOS Core 200

## ATOS Core 200

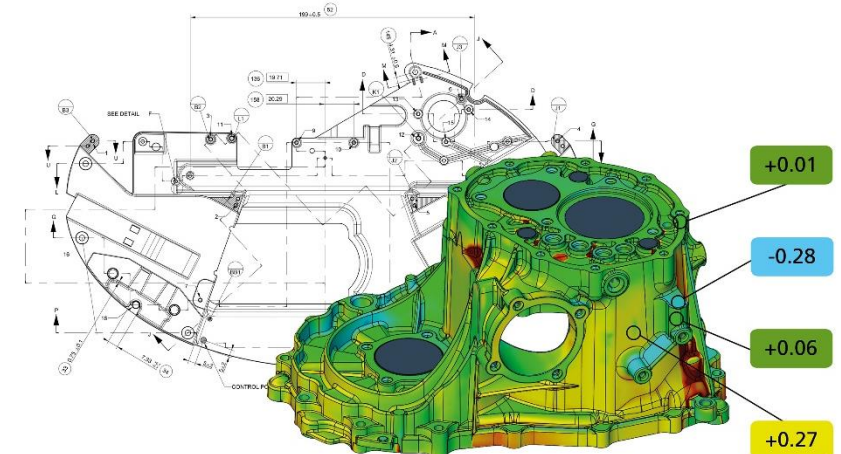
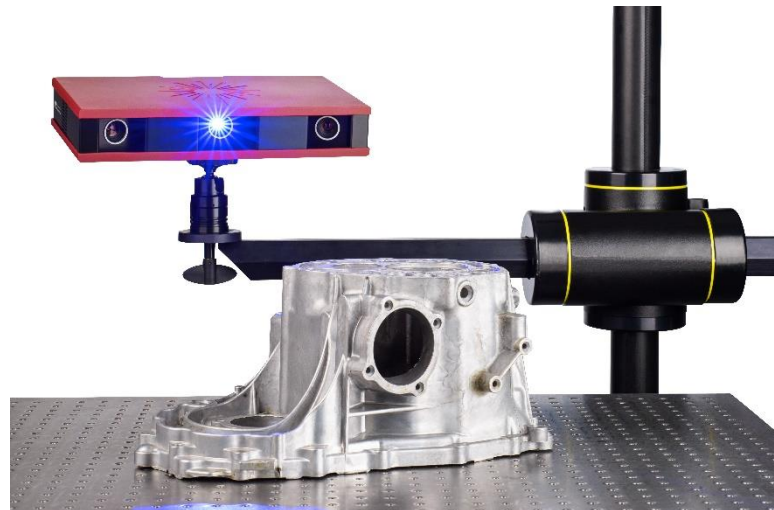
- Messfeldgröße
  - 200 mm x 150 mm x 150 mm
- Referenzpunktgröße
  - 1,5 mm
- Datendichte
  - 0,08 mm
- Arbeitsabstand
  - 250 mm



## ATOS Core 300

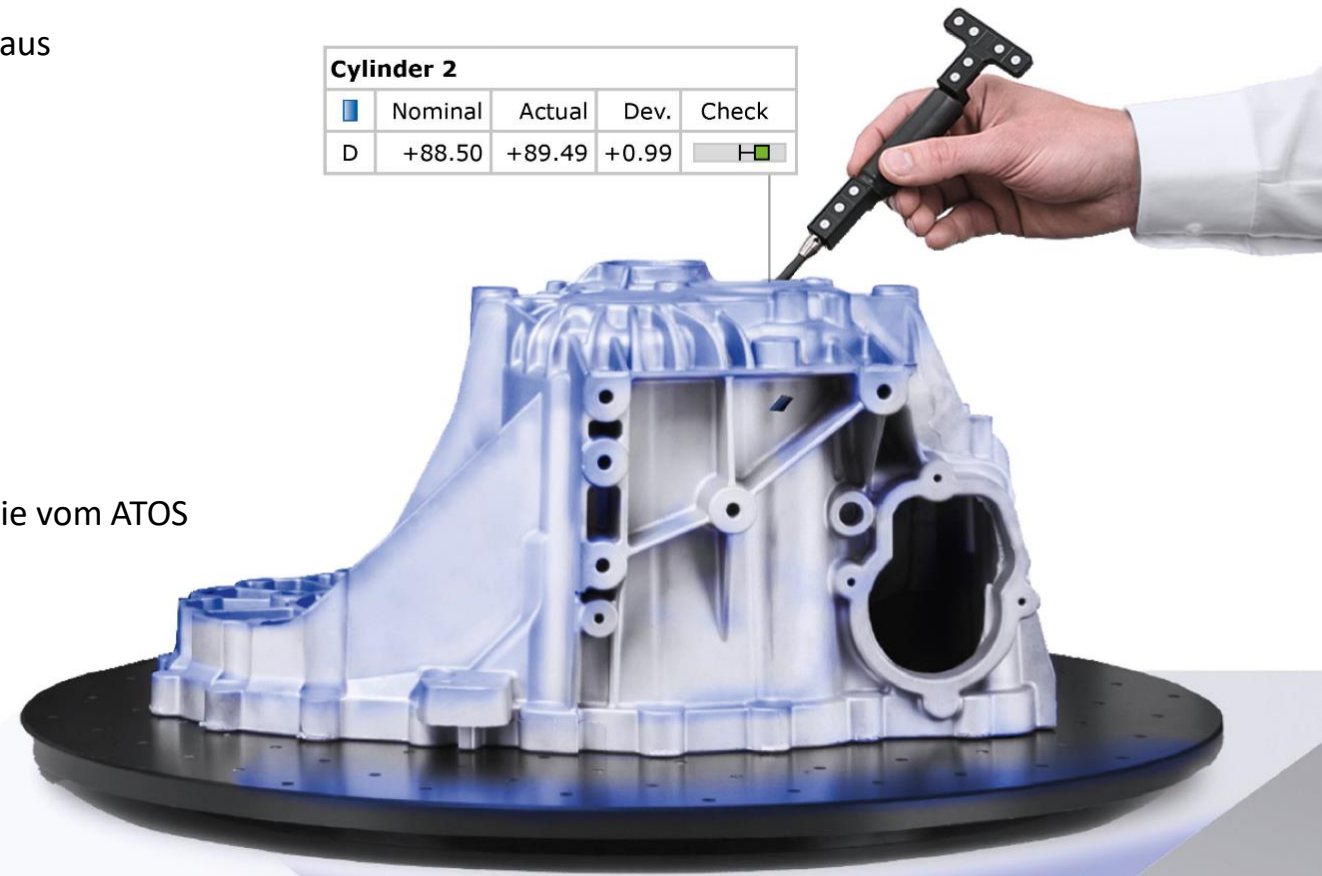
### ATOS Core 300

- Messfeldgröße
  - 300 mm x 230 mm x 230 mm
- Referenzpunktgröße
  - 1,5mm
- Datendichte
  - 0,11 mm
- Arbeitsabstand
  - 440 mm



## GOM Taster (Touch Probe)

- Optisch getrackter GOM Taster
  - Viele komplexe Messaufgaben erfordern eine Kombination aus flächenhafter und taktiler 3D-Messung:
  - Taktile 3D-Messung
  - Messen optisch schwer zugänglicher Bereiche
  - Vergleich gegen CAD-Daten
  - Messen von Regelgeometrien
  - Schnelles Messen von Einzelpunkten
  - Online-Ausrichtungen
  - Der GOM Taster ist eine kalibrierte Punktmarken-Gruppe, die vom ATOS 3D-Digitalisierer oder vom ARAMIS optisch getrackt wird.



Thank you