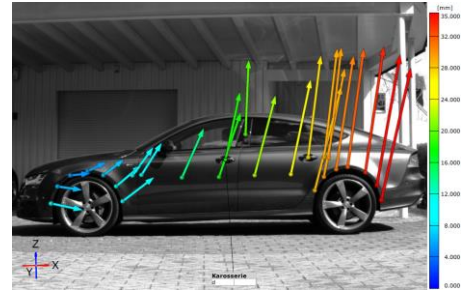


2D-Digitale Bildkorrelation für optische Bewegungs- und Verformungsanalyse



Bewegungsanalyse (punktuell) – Audi A7 Luftfahrwerk

Messtechnik

Materialparameter, Bewegungsanalyse und Bauteilverhalten spielen im Produktentstehungsprozess (PEP) eine immer wichtigere Rolle. Das **Me-go** Messsystem ist dabei ein ausgezeichnetes Werkzeug, diese Erkenntnisse zu gewinnen.

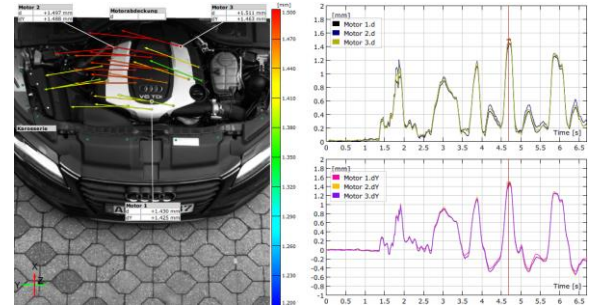
Das System bietet eine professionelle Lösung für **flächenhafte** und **punktueller** Analysen von Proben mit wenigen Millimetern bis hin zu Strukturbauteilen mit einer Größe von mehreren Metern.

Verkaufspreis - Komplettsystem: 5.490 €

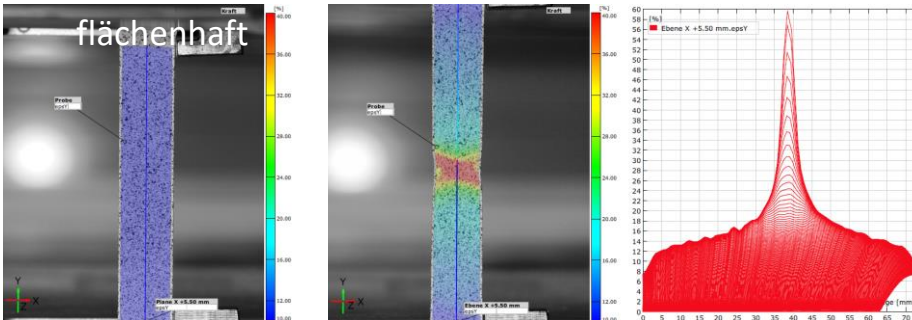


einfach

- Messbereit in wenigen Minuten
- Messung ohne Netzstrom möglich
- Einfache und schnelle Vorbereitung der Bauteile



Bewegungsanalyse (punktuell) – Audi A7 Motorbewegungen



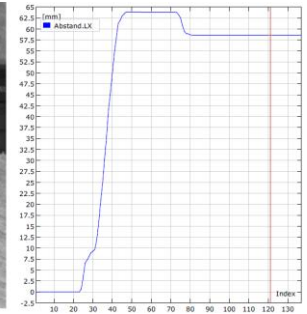
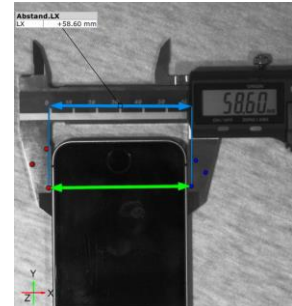
Materialprüfung (flächenhaft) – Standard Zugversuch

gut

- Keine Beeinflussung des Bauteilverhaltens durch komplexe Sensorik (z.B. DMS)
- Bewegungen im μm -Bereich messbar (je nach Messfeldgröße)

optisch

- Professionelle Hardware zur Messung von Proben und Bauteilen
- Ausschließlich optisch
- Unabhängig von Material und Bauteilgröße



Bewegungsanalyse (punktuell) - Schieblehre

Höchste Qualität ist unser Anspruch

Sebastian & Thomas



Sebastian Sauber

Dipl.-Ing., MBA

+49 (0) 162 799 8130

sebastian.sauber@me-go.de



Thomas Lind

Dipl.-Ing., M.Sc.

+49 (0) 162 722 4970

thomas.lind@me-go.de