

# TAXE D'APPRENTISSAGE 2024

N°UAI  
0332075B

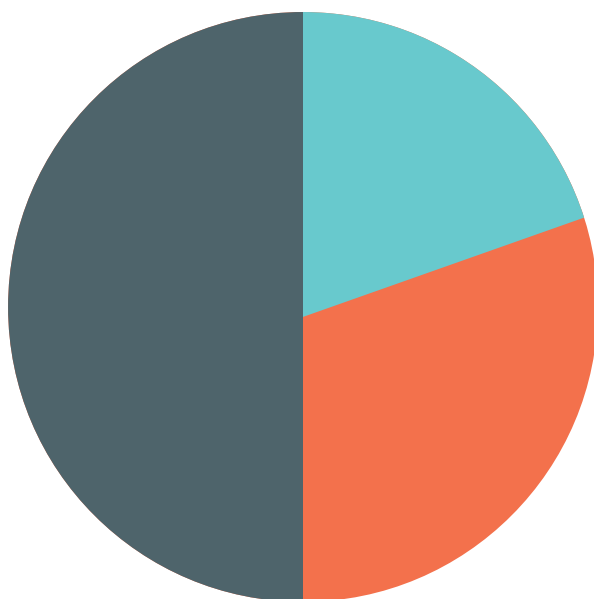
**PARTICIPEZ À DES PROJETS  
PROFESSIONNELS D'AVENIR  
GRÂCE AU VERSEMENT DE  
VOTRE TAXE D'APPRENTISSAGE.**

Date limite de versement : 05/05/2024

IME - SESSAD - SESSAD Pro

# Nos projets pour l'utilisation de la taxe d'apprentissage en 2024

Équipements  
et outillage  
pour les ateliers



Formation  
des jeunes  
et des professionnels

Achat de  
matériel de  
transport

## Projet chantier

Améliorer en matériel et outillage afin de pouvoir se lancer dans des chantiers participatifs pré-professionnels hors les murs.

## Projet environnement

Création d'une serre de production horticole (permaculture, récupération d'eau, tri des déchets, recyclage...)

## Projet mobilités

Améliorer les déplacements des jeunes en formation ou au travail, continuer la mise en place de l'atelier réparation vélo fixe et itinérant, achat de scooters électriques.

Nos projets  
**2024**

## Projet RAE

Accompagner la personne dans son parcours de reconnaissance des acquis d'expérience



# Taxe d'apprentissage

Le seul impôt dont vous choisissez l'affectation  
Aidez-nous à construire les projets de demain !

Depuis plus de 50 ans, La Plateforme Territoriale d'Inclusion accueille, forme des jeunes en situation de handicap. Elle favorise l'insertion professionnelle des personnes éloignées de l'emploi.

La taxe d'apprentissage est une ressource essentielle pour :

- Financer la formation des élèves
- Acquérir du matériel performant
- Accompagner la mobilité

+ de  
**250**

Jeunes et adultes par an sont formés et accompagnés dans leur démarche d'insertion, adaptée aux besoins, aux envies et aux aptitudes de chacun.

## Les formations à La Plateforme Territoriale d'Inclusion

via des ateliers préprofessionnels

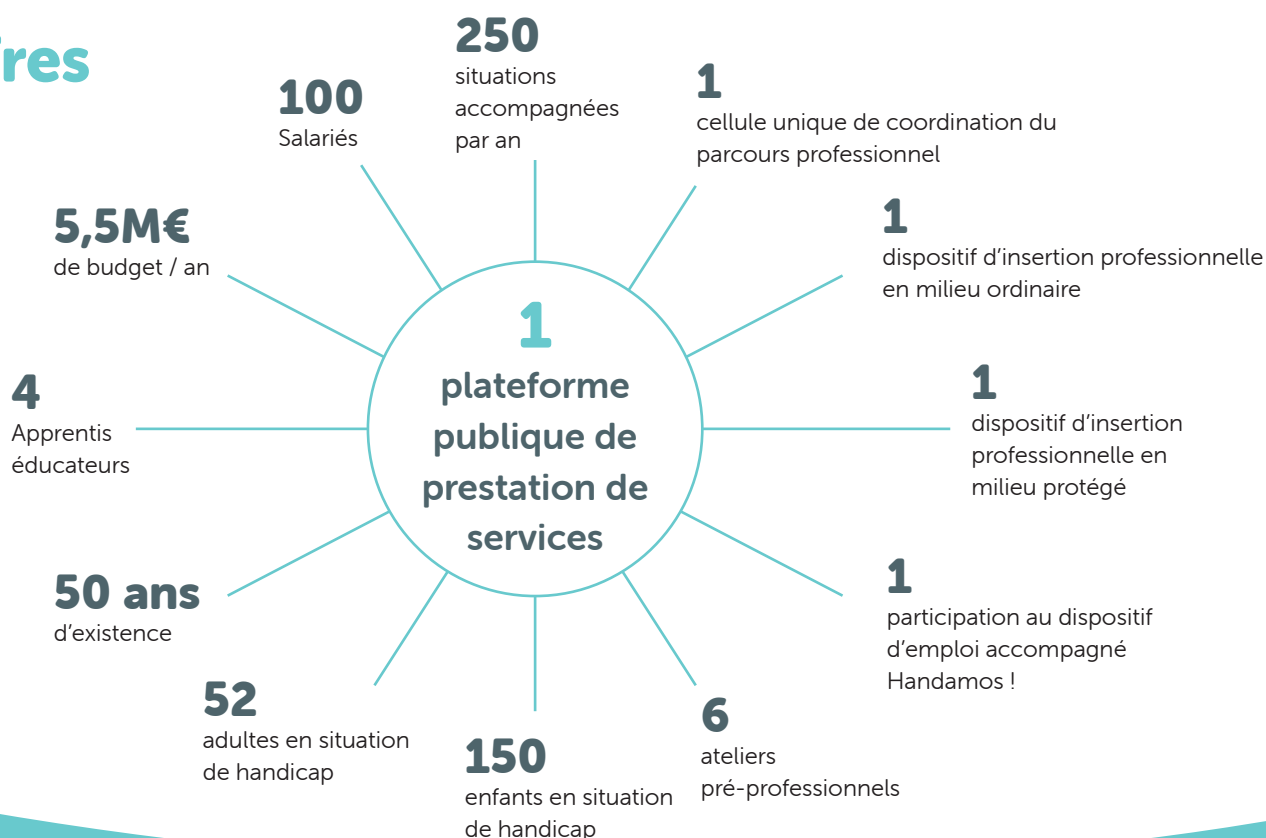
1. Cuisine / Services / Agent polyvalent de restauration
2. Traitement du linge (Blanchisserie, Fripperie, boutique...)
3. Espaces verts - Horticulture - Travaux paysagers
4. Menuiserie - Bois
5. Métiers du bâtiment
6. Hygiène et maintenance des locaux



# Notre activité, accompagner les parcours



## Chiffres clés



## Territoire d'intervention

