

vdw Bauelemente

Fenster · Türen · Tore

SONDEREDITION S95 ALUMINIUM-HAUSTÜREN



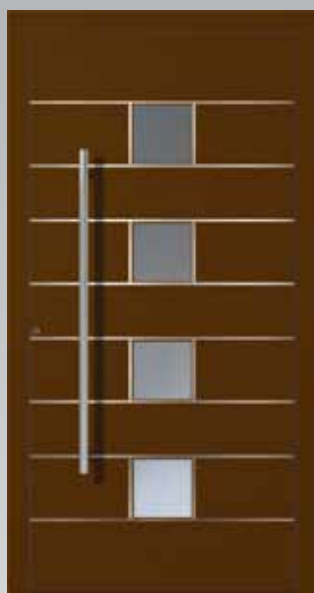
Ihr Bauelemente-Profi aus Olpe

Modellübersicht



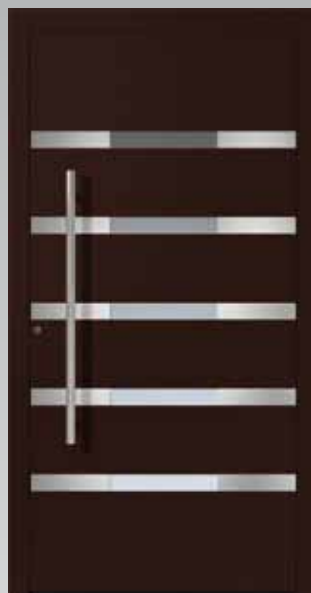
HT S 2001

Seite 4



HT S 2002

Seite 4



HT S 2003

Seite 4



HT S 2004

Seite 5



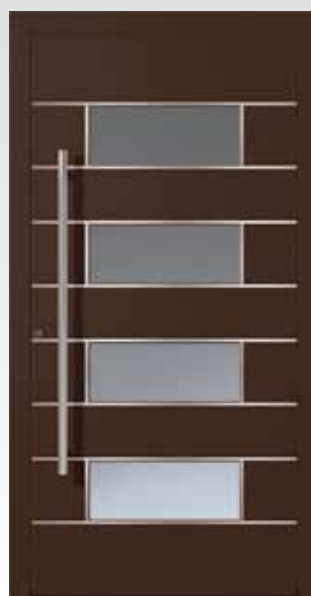
HT S 2007

Seite 6



HT S 2008

Seite 6



HT S 2009

Seite 6



HT S 2010

Seite 7



HT S 2005

Seite 5



HT S 2006

Seite 5

Zubehör

Alunox	Seite 09
Flügelausführung	Seite 10
Griff und Drücker.....	Seite 10
Farben	Seite 11
Glas	Seite 12
Zugangssysteme	Seite 13
Sicherheit	Seite 14
Technische Daten	Seite 15



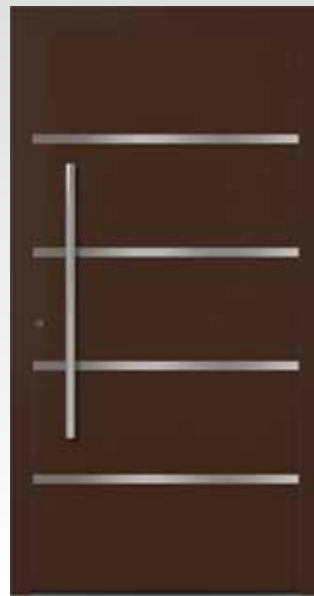
HT S 2060

Seite 7



HT S 2061

Seite 7



HT S 2064

Seite 8



HT S 2067

Seite 8

Modelle HT S 2001, 2010 und 2064 standardmäßig in
Sicherheitsklasse RC2!

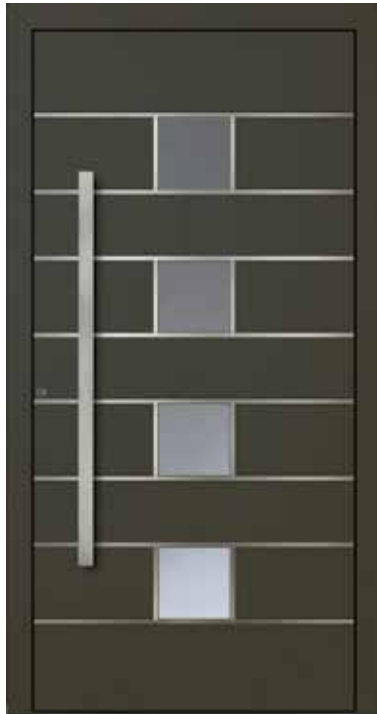
HT S 2001, 2002 und 2003



HT S 2001
Farbe 7772 Effekt dunkelgrau
Glas Iso hell
Griff GR-r-1470
Sicherheitsklasse RC2



HT S 2001
Farbe 7771 Effekt hellgrau
Griff GR-e-1470
ohne Sockelblech
Sicherheitsklasse RC2



HT S 2002
Farbe RAL 7013 Braungrau (FS)
Glas Satinato weiß
Griff GR-e-1150
Alunox-Lisenen



HT S 2003
Farbe RAL 9016 Verkehrsweiß (FS)
Glas Satinato weiß
Griff GR-z-0540
Alunox-Applikationen



HT S 2004
Farbe RAL 7016 Anthrazigrau (FS)
Glas Satinato weiß
Griff GR-r-1150
Alunox-Applikationen



HT S 2006
Farbe 7772 Effekt dunkelgrau
Glas Satinato weiß
Griff GR-e-0970
Alunox-Applikationen

HT S 2005
Farbe 7772 Effekt dunkelgrau
Glas Satinato weiß
Griff GR-e-1470
Alunox-Applikationen

HT S 2007, 2008 und 2009



HT S 2009
Farbe RAL 7016 Anthrazitgrau (FS)
Satinato weiß
Griff GR-r-1150
Alunox-Lisenen



HT S 2007
Farbe RAL 3005 Purpurrot (FS)
Griff GR-r-1150
Alunox-Lisenen



HT S 2008
Farbe 7771 Effekt hellgrau
Glas Satinato weiß
Griff GR-r-1470
Alunox-Applikation & Nuten



HT S 2009
Farbe RAL 9016 Verkehrsweiß (FS)
Glas Satinato weiß
Griff GR-r-1150
Alunox-Lisenen



HT S 2010
Farbe 7772 Effekt dunkelgrau
Griff GR-e-1150
Alunox-Applikationen
Sicherheitsklasse RC2



HT S 2060
Farbe RAL 8014 Sepiabraun (FS)
Glas Satinato weiß
Griff GR-r-0970
Nuten



HT S 2061
Farbe RAL 7016 Anthrazitgrau (FS)
Glas Satinato weiß
Griff GR-r-0970
Nuten

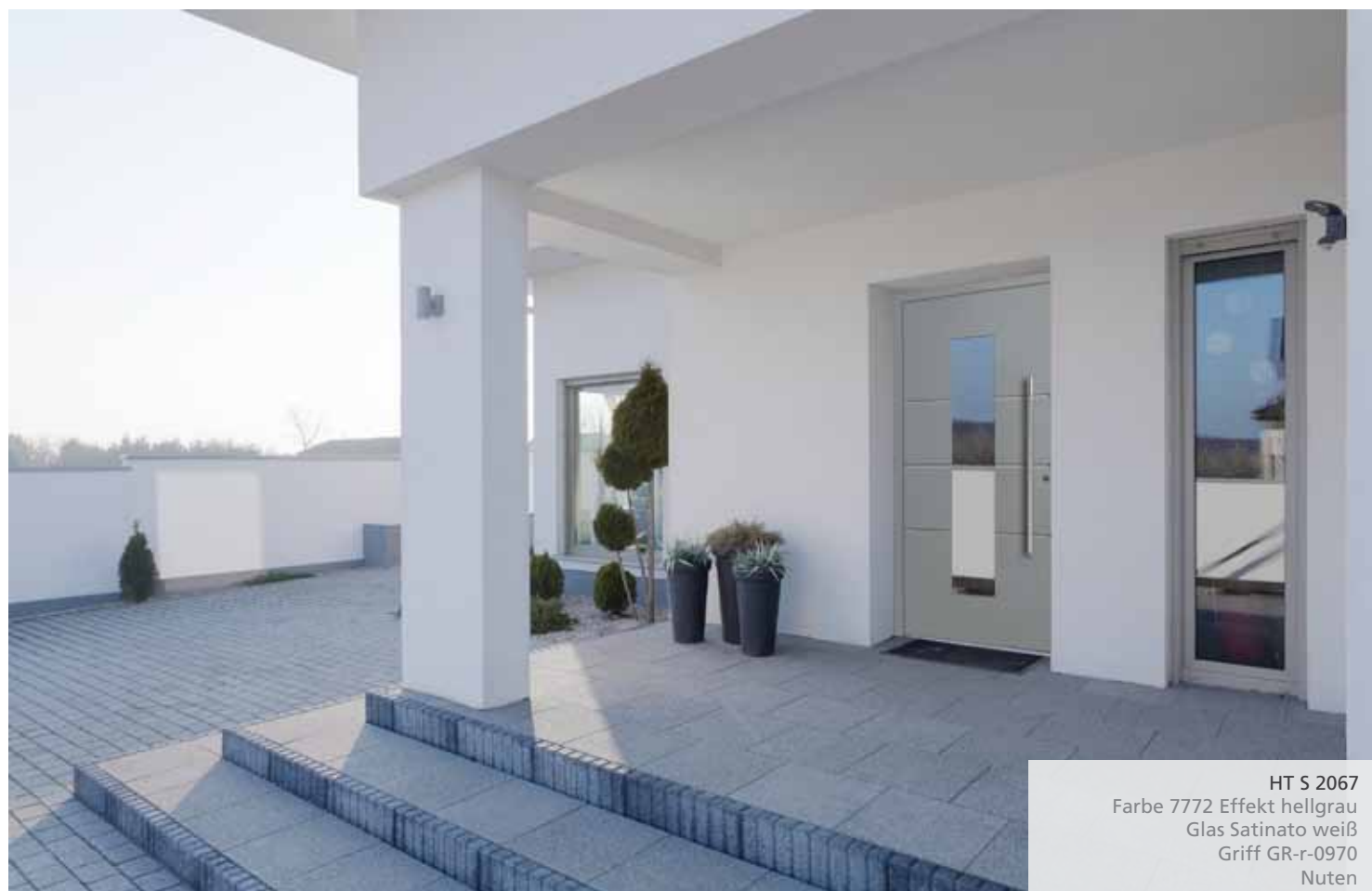


HT S 2060
Farbe RAL 7037 Staubgrau (FS)
Glas Satinato weiß
Griff GR-r-0970
Nuten

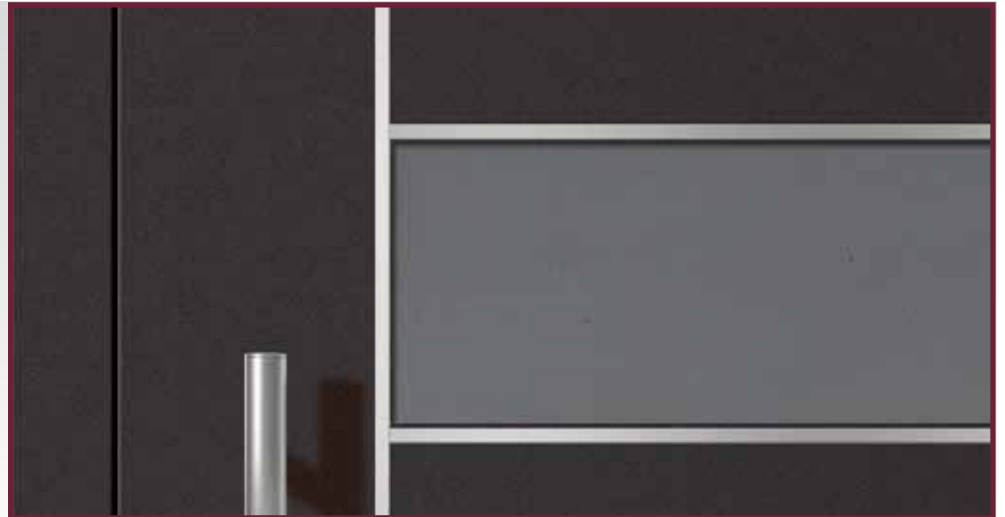
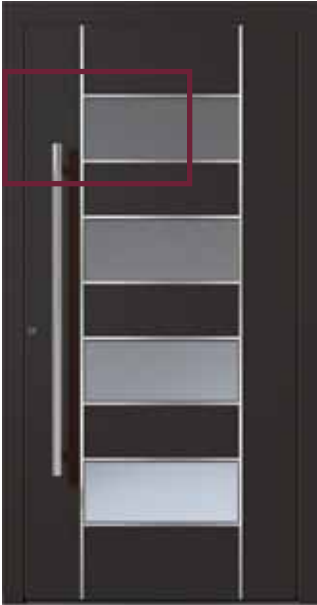
HT S 2064 und 2067



HT S 2064
Farbe RAL 7016 Anthrazitgrau (FS)
Griff GR-r-0970
Alunox-Lisenen
Sicherheitsklasse RC2

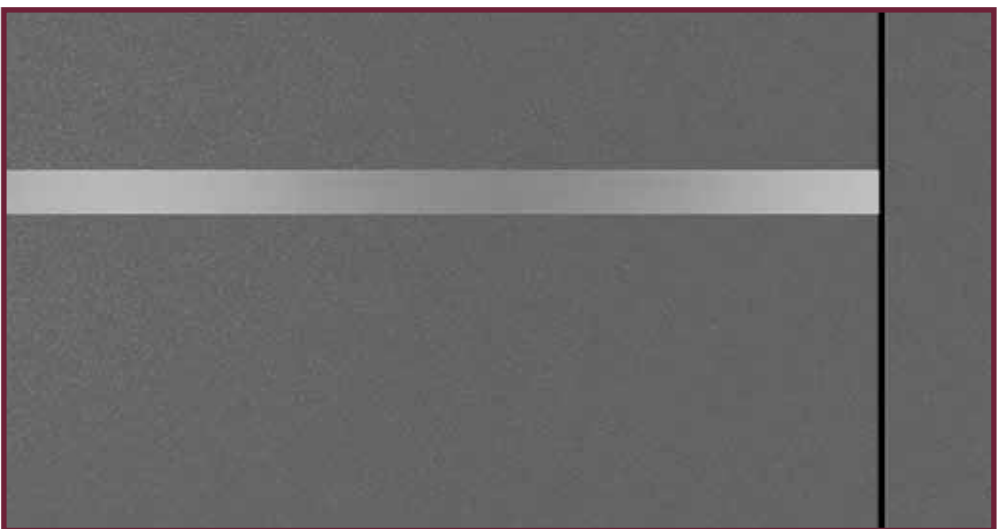


HT S 2067
Farbe 7772 Effekt hellgrau
Glas Satinato weiß
Griff GR-r-0970
Nuten



Alunox-Lisene

Bündig in das Türblatt eingelassen, werden die Lichtausschnitte der Tür betont.



Alunox-Applikation

Applikationen ziehen den Blick magisch an und unterstreichen den edlen Charakter.



Alunox-Sockelblech

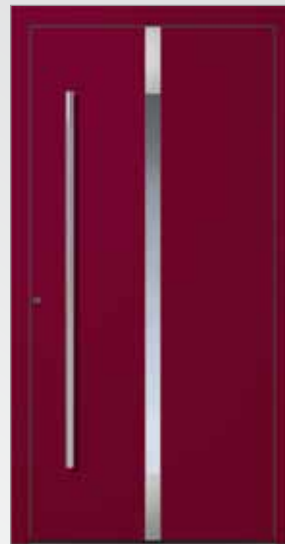
Das bündig eingelassene Sockelblech ist nicht nur ein Schutz vor Gebrauchsspuren an der Unterseite der Tür, sondern auch ein Schmuckelement, welches die Tür durch schlichte Eleganz aufwertet.

Beidseitig flügelüberdeckend & Griffe

Bei der beidseitig flügelüberdeckenden Füllung entfallen außen und innen die Versätze zwischen Flügelprofil und Füllung. Dadurch entsteht eine völlig glatte und harmonische Türoberfläche ohne sichtbare Dichtungskanten. Eine beidseitig flügelüberdeckende Haustürfüllung besteht durch

- beste Isoliereigenschaften
- Pflegeleichtigkeit
- erhöhte Einbruchsicherheit

Natürlich erhalten Sie alle Türen auch zweifarbig (innen weiß und außen farbig) - ohne Mehrpreis!



Außenansicht



Innenansicht

Griffe in Edelstahl

Bei allen Türmodellen können Sie die Griff-Form und die Griff-Länge wählen.



Ausführung eckig:
Länge 1470 mm: GR-e-1470
Länge 1150 mm: GR-e-1150
Länge 970 mm: GR-e-0970



Ausführung rund:
Länge 1470 mm: GR-r-1470
Länge 1150 mm: GR-r-1150
Länge 970 mm: GR-r-0970



Ausführung oval:
Länge 540 mm: GR-o-0540

Ausführung rund, oben und unten matt gebürstet:
Länge 540 mm: GR-z-0540

Innendrücker in Edelstahl





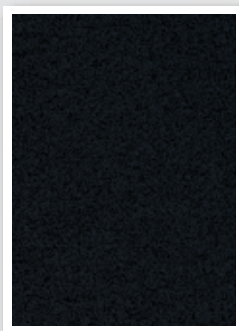
Unsere neun edlen Feinstruktur-Oberflächen (FS) sind besonders robust und pflegeleicht.



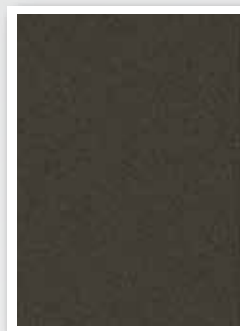
RAL 9016 Verkehrsweiß (FS)



RAL 7037 Staubgrau (FS)



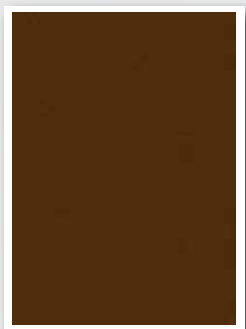
RAL 7016 Anthrazitgrau (FS)



RAL 7013 Braungrau (FS)



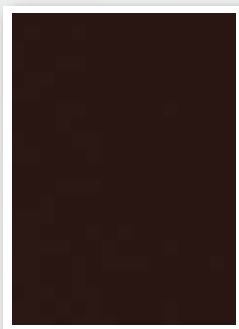
RAL 6005 Moosgrün (FS)



RAL 8011 Nussbraun (FS)



RAL 8014 Sepiabraun (FS)



RAL 8017 Schokoladenbraun (FS)



RAL 3004 Purpurrot (FS)

... oder entscheiden Sie sich für eine Effekt-Farbe

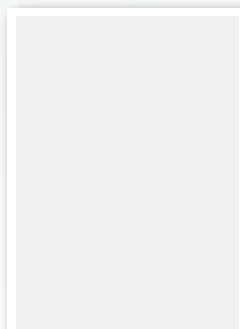


7771 Effekt Hellgrau

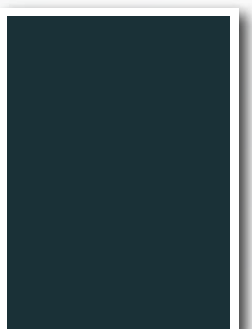


7772 Effekt Dunkelgrau

... oder für eine der zwei Standard RAL-Farben



RAL 9016 Verkehrsweiß



RAL 7016 Anthrazitgrau

Alle weiteren RAL-Töne gegen Mehrpreis möglich. (NCS, RAL-Design, DB-Farben und RAL-Perl-Farben auf Anfrage)

Ornamentgläser & Teilsatiniertes Glas

Ornamentgläser



Satinato weiß



Chinchilla weiß



Mastercarre weiß



Silvit weiß



Madras Uadi weiß

Neben der Verglasung Iso hell, können Sie aus diesen fünf Ornamenten wählen.

Sichthemmung, Lichtdurchlässigkeit, eine Fülle von Strukturen - Ornamentgläser bieten Raum für neue Ideen. Die Ornamentgläser streuen Licht und schützen vor indiskreten Blicken.

Teilsatiniertes Glas

- mit klaren Streifen



- mit klarem Rand



Das Glas ist vollflächig Satinato weiß. Der Rand bzw. die Streifen werden ausgespart und bleiben Iso hell.

Sie entscheiden über die Ausführung:

- Seitenteil und Haustür mit klaren Streifen
- Seitenteil und Haustür mit klarem Rand
- Seitenteil klare Streifen und Haustür mit klarem Rand oder umgekehrt
- Seitenteil klare Streifen und Haustür vollflächig Satinato weiß oder umgekehrt

Die Anordnung der klaren Streifen orientiert sich am Haustürmodell.

Fingerprint*



Alle Haustüren können mit dem komfortablen Fingerprint ausgestattet werden
- Achtung Mehrpreis!



Vorteile:

- Eintreten ohne Schlüssel - Ihr Finger ist der Schlüssel
- Durch Zuziehen der Tür tritt ohne abzuschließen die Mehrfachverriegelung in Kraft. Damit ist die Tür immer verriegelt und gewährleistet höchste Sicherheit.
- Finger sind einzigartig und können nicht nachgemacht werden oder verloren gehen
- Komfortable Bedienung

Der Fingerprint ist nur in Kombination mit einem M-Öffner möglich (bereits im Preis enthalten)

Auf Wunsch mit Funktion Einzelplatzverwaltung.
Mit dieser Variante haben Sie die Möglichkeit einzelne Finger zu löschen oder stillzulegen.

Automatenschloss mit M-Öffner* (Türöffner mit automatischer Entriegelung)



Durch Zuziehen der Tür tritt ohne abzuschließen die Mehrfachverriegelung in Kraft.

Die Entriegelung erfolgt durch Betätigen des Drückers oder motorisch durch z.B. eine Haussprechanlage.

Vorteile:

- Höchste Sicherheit ohne abzuschließen
- Ideal für Zugangssysteme in Ein- und Mehrfamilienhäusern

E-Öffner (Elektrischer Türöffner)



In der Schliebleiste integriert

Zur Nutzung muss die Automatikverriegelung manuell deaktiviert werden.

* Durch manuelles Nachschließen werden elektrische Öffnungsmöglichkeiten wie Fingerprint oder Haussprechanlage außer Kraft gesetzt.

Sicherheitstechnik

Beinahe alle vier Minuten wird eingebrochen. Fenster und Türen sind der bevorzugte Weg ins Haus oder die Wohnung. Wir legen deshalb besonderen Wert auf hohe Sicherheit.

Durch den Einsatz verschiedener Sicherheitsstandards bieten unsere Haustüren besonderen Schutz gegen ungebetene Gäste. In fast der Hälfte aller missglückten Einbruchversuche scheitern die Täter an der Sicherheitstechnik. Grund genug Ihre Lieben durch diese Standard-Maßnahmen maximal zu schützen - ohne Mehrpreis.



Das Schloss



Alle Türen sind serienmäßig mit einem Automatikschloss ausgestattet!

Das Schloss bietet folgende Vorteile:

- Selbstverriegelnd beim Schließen der Tür
- Tageszugang durch einfach Bedienung am Schloss
- durchgehende Schließbleiste für hohe Sicherheit
- RC2 geprüfte Bauteile

Beim Schließen der Tür fahren die Fallenriegel am oberen und unteren Ende der Tür um 20 mm in die Schließbleiste und verriegeln so die Tür mehrfach - ohne Schlüssel. Dadurch ist immer maximale Sicherheit gewährleistet.

Schließtechnik am Hauptschlosskasten regelt den Tageszugang über den Schieberegler.

Das Band



Alle Türen sind serienmäßig mit drei Rollenbändern ausgestattet!

Die Bänder bieten Ihnen folgende Vorteile:

- 3-fach gesichert
- wartungsfreundlich durch 2-dimensionale Verstellbarkeit
- hohe Tragkraft von 160 kg Türgewicht

Ringrosette



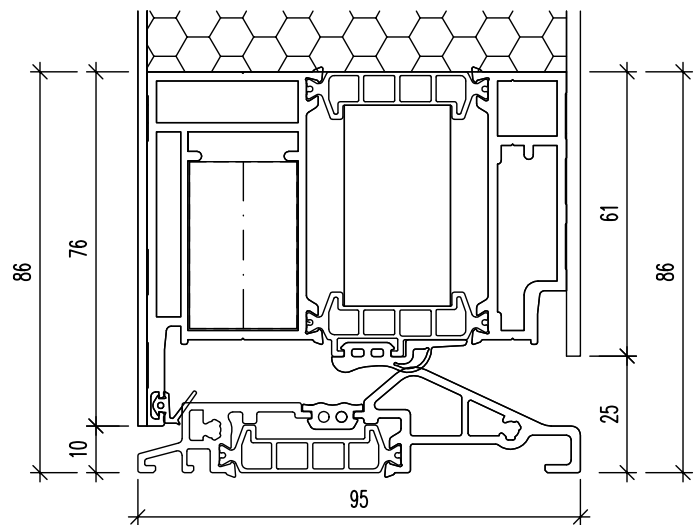
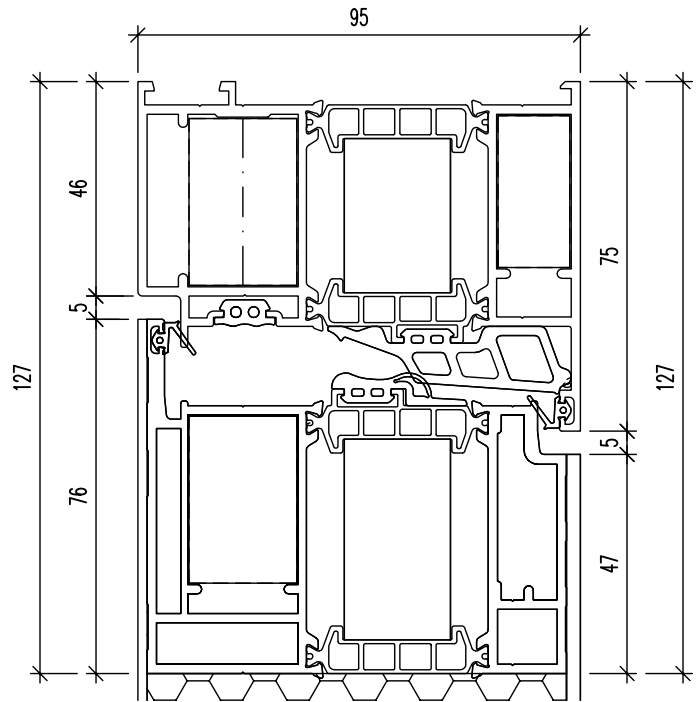
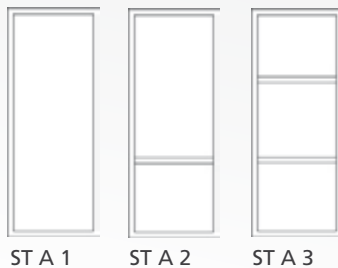
Alle Türen sind serienmäßig mit einer Ringrosette ausgestattet!

Die Rosette fügt sich harmonisch in das Türblatt ein. Durch ihre unauffälliges Design stört sie keineswegs die Symbiose zwischen Form, Farbe und Funktion. Sie bietet außerdem optimalen Schutz für den Profilzylinder.

**Aluminium-Haustüren
(beidseitig flügelüberdeckend)**

Ausführung	S 95
Bautiefe	95 mm (Rahmen und Flügel)
Anzahl Dichtungen	3
Verglasung Tür	4-fach-Isolierglas mit warmer Kante, Sicherheitsglas innen und außen
Verglasung Seitenteil	3-fach-Isolierglas mit warmer Kante, Sicherheitsglas innen und außen
Füllung	Aluminium beidseitig flügelüberdeckend 95 mm stark
Oberfläche	9 Stück Feinstrukturfarben
Beschläge	Mehrfachfach-Verriegelung, ohne E-Öffner, Profilzylinder mit Not- und Gefahrenfunktion mit 5 Schlüsseln 3 Stück 2-teilige Rollentürbänder
Größe	max. Abmessung 1150 x 2250 mm min. Abmessung 1010 x 2050 mm
Wärmedämmwert U_d	bis max. 0,88 W/m ² K

Ausführung Seitenteile





Nutzen Sie unsere Kompetenz in vielen Bereichen:

Fenster - Türen - Tore

Montageservice - Prüfung & Wartung

Trockenbau - Sicherheitstechnik - Innentüren

Ihr Bauelemente-Profi aus Olpe

Uwe Van Der Wielen

Felmicke 49

57462 Olpe

www.vdw-bauelemente.de

Tel. 02 761 - 9 77 88 94

vdwielen@me.com

**Vereinbaren Sie Ihren
individuellen Beratungstermin.**

Wir freuen uns auf Ihren Anruf!