



Kreis - Geflügelschau

des Kreisverbandes München



am 8. + 9. November 1975



durchgeführt vom Kleintierzuchtverein
MARKT SCHWABEN

Schirmherr: 1. Bürgermeister Herr Haller

Matador
TAUBENFUTTER und HASENFUTTER

Direktverkauf durch:

Hermann Böhm, 8059 Altenerding, Bahnhofstraße 6 Telefon 0 81 22/27 95



MAX
Brummer
OFFSETDRUCKEREI KG

Farbdrucke
ein- und
mehrfarbig
Prospekte
Briefbogen
Formulare
Fotosatz

 **08121 5791**

Markt Schwaben
Bahnhofstraße 11

Modegeschäft

BETTY KORBER

immer modisch

immer aktuell

Hüte - Modewaren

Markt Schwaben

Marktplatz 17-19
Telefon 6114

Priesterwohner Wohnkomfort durch



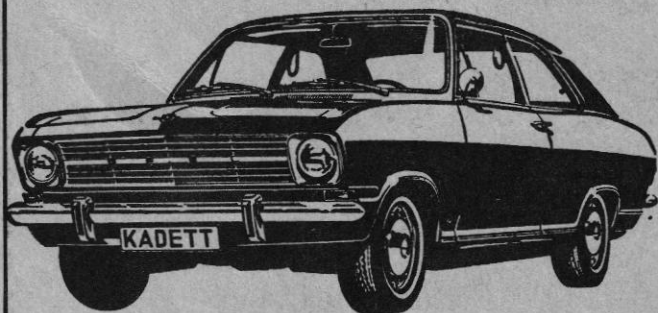
8015 MARKT SCHWABEN
Marktplatz 18 · Tel. 08121/33 45

Bauschlosserei · Metallbau · Bauelemente

FRANZ HELMICH

Ihr Lieferant von genormten Gartentore, Kellerfenster, Gitterroste,
Metalltüren und Fenster, Fh Türen und Müllkammerntüren.

8015 Markt Schwaben, Wittelsbacherweg 6, Telefon (08121) 2393, Ausstellungsraum : Melanchtonweg 9



Fahrschule

Heinrich Rohn

Markt Schwaben

Wohnung : Nicolaus - Lehnau - Weg 6

Unterrichtsraum: Bahnhofstraße 35, Telefon 3 5 8 7



SEIT 178 JAHREN

**DECKEN u. WAND
VERKLEIDUNG**

Fichte / Tanne · Lärche · Oregon · Redwood

GEBRÜDER SCHWEIGER

Holzindustrie

8015 Markt Schwaben, Tel. 08121/6021

G R U S S W O R T des Bürgermeisters und Schirmherrn

Am 8. und 9. November 1975 wird zum zweiten Male in unserm Markt die Geflügelschau des Kreises München durchgeführt. Gerne habe ich für dieses bedeutendes Ereignis die Schirmherrschaft übernommen.

Es ist mir eine grosse Freude, im Namen der Marktgemeinde Markt Schwaben alle Züchter und Tierfreunde aus Nah und Fern begrüßen und willkommen heissen zu dürfen.

Dass der Kleintierzuchtverein Markt Schwaben mit seinem verdienstvollen und rührigen Vorsitzenden Hugo Stanke mit der erneuten Ausrichtung dieser grossen Kreis-Geflügelschau in unserm Ort beauftragt wurde, ist für den Verein ein sichtbarer Beweis der besonderen Anerkennung für die züchterischen und organisatorischen Leistungen. Ich bin sicher, dass unser örtlicher Verein auch diesmal wiederum alles daran setzen wird, damit die Geflügelschau 1975 erneut ein voller Erfolg wird.

Möge die Ausstellung zudem allen Beteiligten den angestrebten Erfolg bringen und dazu beitragen, der Geflügelzucht neue Freunde und Interessenten zu gewinnen.

Allen Besuchern, Ausstellern und Freunden der Geflügelschau wünsche ich einen schönen und angenehmen Aufenthalt bei uns in Markt Schwaben.

Markt Schwaben, im November 1975



(Wilhelm Haller)

1. Bürgermeister der
Marktgemeinde Markt Schwaben

G r u ß w o r t des Kreises München

Zur diesjährigen Kreisgeflügelschau des Kreises München, durchgeführt vom Kleintierzuchtverein Markt-Schwaben, darf ich Sie auf das herzlichste begrüßen.

Wir halten nach einem arbeitsreichen Zuchtjahr Ernteschau mit einer Auslese des schönsten Geflügels. Die Vielseitigkeit und Farbenpracht der wertvollen Hühner- und Taubenrassen und des Wassergeflügels werden Freude hervorrufen.

- Schönheit und Leistung ist unser Ziel-

Das Geflügel in seiner Schönheit nach reinrassigen Merkmalen zu erhalten ist eine Pflicht, die wir unseren Vätern schuldig sind und stellt eine große Aufgabe dar. Diese Tätigkeit ist für viele Menschen eine Entspannung nach getaner Berufsarbeit.

Züchter und Freunde der Geflügelzucht, haltet die Treue zu unseren Bestreben. Übertragt das züchterische Können auf die Jugend. Pfllegt die Liebe zum Tier und verpflanzt diese Tierliebe in andere Herzen.

Herzlichen Dank möchte ich allen Idealisten sagen, die durch unermüdliche Vorarbeit und mit dem Ausstellen vieler Rassen, der heutigen Schau den eigentlichen Rahmen gegeben haben.

Ich wünsche und hoffe, daß sich auch künftig eine große Zahl von Freunden der Geflügelzucht mit dem notwendigen Idealismus finden, die Tradition des Vereins fortzuführen und für Markt-Schwaben und Umgebung den Ausstellungsbrauch aufrechtzuerhalten.

In diesem Sinne wünsche ich auch der diesjährigen Kreisgeflügelschau München einen vollen Erfolg.

gez. Konrad Goldbrunner
1. Kreisvorsitzender

G r u ß w o r t !

Als Ausstellungsleiter der Kreisschau München in Markt-Schwaben erlaube ich mir ein paar Worte an die Zuchtfreunde, Aussteller und Ausstellungsbesucher zu richten.

Man muß sich immer wieder wundern wie in der heutigen schnellebigen Zeit und im Technischen Zeitalter noch so viele Menschen Zeit finden sich mit der edlen Zucht von Tauben und Geflügel ihre Freizeit zu gestalten.

Es werden nicht alle Züchter große Preise haben, aber der Zweck der Ausstellung soll ja sein, das man mit den anderen Zuchtfreunden Vergleiche ziehen kann, und feststellen kann wo man mit seiner Zucht liegt.

Ich möchte es auch nicht versäumen mich bei allen Ausstellern sowie Behörden, Vereinen Firmen recht herzlich zu bedanken.

Ein besonderer Dank gilt dem Schirmherrn und ersten Bürgermeister Willi Haller, und dem Pächter vom Unterbräu Fam. Hoff für unendgedliche Verfügungstellung des Saales, auch noch der Fam. Stanke sowie allen Vereinsmitgliedern und Frauen die uns bei der Durchführung der Schau unterstützt haben.

Mit feundlichen Züchtergruß

Dank Josef
Ausstellungsleiter

Ausstellungsleitung

Ausstellungsleiter	Denk Josef Freidhofer Franz
Stellvertreter	Riedl Anton Stanke Hugo
Katalog	Riedl Anton Stanke Herta
Kasse	Reim Franz Freidhofer Johann
Materialverwalter	Reim Konrad
Versand	Pfeiffer Anton
Futtermeister	Mannel Peter

Als Preisrichter fungieren

Herr Zöbisch	München
Herr Hartinger	Schwindegg
Herr Mehringer	Moosburg
Herr Baumann	München
Herr Reichenbach	München-Gernlinden
Herr Fürholzer	Ingolstadt
Herr Kaiser	Freising
Herr Sebastian	Nürnberg
Herr Hauenstein	Nürnberg
Herr Lehmer	Breitassch

Zeichenerklärung

EB = Ehrenband
LVE # Ehrenpreis d. Landesverbandes Bay. Rassegeflügelzüchter
BVE = Ehrenpreis d. Bezirksverbandes Oberbayern
KVE = Ehrenpreis d. Kreisverbandes Oberbayern
E = Ehrenpreis
Z = Zuschlagpreis
V = Vorzüglich
HV = hervorragend
sg = sehr gut
g = gut
b = befriedigend
u = ungenügend
uH = unerlaubte Handlung
oB = ohne Bewertung
fkl = Tier steht in falscher Klasse
fRg = Tier trägt falschen Ring
SZM = Zuschlagpreis für Mitglieder des Sondervereins

Wenns ums Geld geht Kreissparkasse Ebersberg
mit Zweigstellen überall im Landkreis

Pokale stifteten
=====

Herr Dr.h.c.Franz Josef Strauß Landratsamt Ebersberg Pfeiffer Anton	1 Pokal auf 6 besten Kropftauben auf 6 besten Farben, Struktur Mövchen oder Tümlertauben
Freidhofer Franz Riedl Anton Teichmann Ernst KTZV Markt-Schwaben	Jugendgruppe auf 4 besten Tiere auf 6 besten Huhntauben auf 6 besten Formentauben nur für Vereinsmitglieder 8 besten Tiere ab 16 Tiere die ausgestellt werden
KTZV Markt-Schwaben	für 6 besten Tiere bis 15 Tiere

Ehrenbänder stifteten
=====

Schirmherr 1. Bürgermeister W. Haller	Markt-Schwaben
Larcher Omnibusunternehmen	Markt-Schwaben
Jakob Willibald Zentralheizung	Poing
Thurner Druckgußwerk	Markt-Schwaben
Pregler Tabakw. Großhandlung	Markt-Schwaben
Furtner Ludwig Schreinerei	Ottenhofen
Peter Jakob Rechtsanwalt	Markt-Schwaben
Adlberger Georg Landwirt	Markt-Schwaben
Raiffeisenbank	Markt-Schwaben
Stanke Herta	Markt-Schwaben
Stanke Hugo	Markt-Schwaben

Von Bezirksjugendobmann Herrn Goldbrunner
=====

1	Bundesjugend	Plakete
1	L V J	Plakete
1	B V J E	12,--DM
1	B V J Z	6,--DM
1	K V J E	12,--DM
1	K V J Z	6,--DM

Von Behörden wurde gestiftet
=====

Bund Deutscher Rasse Geflügelzüchter	1 Bundesplakete
Verband Bayrischer Raßegeflügelzüchter	4 L V E
Bezirksverband Ehrenpreis	4 B V E
Kreisverband Ehrenpreis	2 K V E
Bayrischer Bauernverband Baron v. Feury	50,--DM

Von Geschäftsinhabern
=====

Larcher Omnibusunternehmen	15,--DM
Hache Architekt Markt-Schwaben	10,--DM
Seidl Bäckerei Poing 2 E a	10,--DM
20,--DM	
Gasthaus Widl Malterer Altenerding Erding	20,--DM 2 E a 10,--DM
Böhm Hermann Altenerding	1 Zentner Futter

Ehrenpreise von Vereinen
=====

K.T.Z.V.	Moosburg SE	15	15,-DM
G.Z.V.	Freising SE	16	15,-DM
G.Z.V.	Dachau SE	17	15,-DM
G.Z.V.	Maisach SE	18	15,-DM
Taubenverein Erding-Altenerding	SE	29	15,-DM
G.Z.V.	Moosburg SE	30	15,-DM
Tauben + Kleintierzuchtverein Langengeisling			10,-DM SE 38
Kleintierzuchtverein Haag			10,-DM SE 39
G.Z.V.	Steinhöring 2E	a 10,-DM	20,-DM SE 40 SE41

Sachspenden
=====

Markt Gemeinde Markt-Schwaben	1 Buch SE	1	
Markt Gemeinde Markt-Schwaben	5 Wappen SE	2,3,4,5,6	
Dr. Schrag Pfaffenhofen	2 Taubenbücher SE	7+8	
Kreis u. Stadtparkasse Erding	1 Bierkrug	SE 9	
Hypothekenbank Markt-Schwaben	1 Blumenvase	SE 10	
Kreisvorsitzender Goldbrunner	1 Gegenstand	SE 11	WM Buch
Geflügelbörse	1 Thermometer	SE 12	
Deutscher Kleintierzüchter	1 Besteck	SE 13	
Kreissparkasse Markt-Schwaben	1 Teller	SE 14	
und 3 Gegenstände für Tombola			
Bayerische Vereinsbank Markt-Schwaben	mehrere Gegenstände		
für Tombola			
Porstendörfer Maria	2 Kissen mit Füllung		
	SE 35 + SE 36		

Ehrenpreise von Mitgliedern
=====

Schacherbauer Johann	2 E	a 10,-DM	20,-DM
Kastl Franz	2 "	a 10,-	20,-
Gaiser Kurt	2 "	a 10,-	20,-
Ursula Dichtl auf Seidenhühner		10,-	SE 19
Riedl Toni auf Steigerkröpfer		15,-	SE 20
Hundschell H. auf Strasser		10,-	SE 21
Käser Georg		15,-	SE 22
Martin Kürzinger		15,-	SE 23
Hilde Marx für Jugend		10,-	SE 24
Meinert Friedrich		15,-	SE 25
Miller Wendelin		15,-	SE 26
Schrafstetter Korbinian auf Engl.Modena		14,-	SE 27
Bogner Josef auf Strasser Bl.o.B.		10,-	SE 28
Petzi Hans auf Dresdner Trommel		15,-	SE 31
Reim Konrad		12,50	SE 32
Krause Alfred auf King		10,-	SE 33
Zörgler Ernst		10,-	

Altmann Erwin		10,-DM	
Ludwig Huber		10,-	
Martin Huber		10,-	
Loos Erich		10,-	
Portenlänger Jakob		10,-	
Reim Franz		10,-	
Reim Ursula		10,-	
Schmidt Georg		10,-	
Stanke Herta		10,-	
Stanke Hugo		10,-	
Stein Adam		10,-	
Oberauer Konrad		10,-	
Wess Josef		10,-	
Retzlaff Bernhard		10,-	
Vilgertshofer Albert		10,-	
Fröschl Josef		10,-	
Berger Rupert	auf Modena	15,-	SE 34
Fiedl Josef		10,-	
Schubert Günther	auf King	20,-	SE 37
Denk Josef		40,-	
Grimm	2 E a 10,-	20,-	

Zuschlagpreise
=====

Hergenröther Gidi		7,50	SZ 1
Hausotter Oskar	auf Luchst.	7,50	SZ 2
Wimmer Balthasar		7,50	SZ 3
Vogl Franz	auf Steigerkr.	7,--	SZ 4
Rudolf Fechter	auf Strasser	6,-	SZ 5
Pfeiffer Anton	auf King	6,-	SZ 6
Unterbichler Franz		6,--	SZ 7
Hackner Erwin		6,--	SZ 8
Marx st Andreas		6,--	SZ 9
Gaide Theodor		7,--	SZ 10
Zörgler Ernst		5,--	
Petzi Karl-Heinz		5,-	
Marx Hildegard		5,--	
Fröschl Josef		5,--	
Hammerl Josef		5,--	

Sorgfältige Ausführung aller Geld und
Kreditgeschäfte für jedermann
Raifeisenbank M ü n c h e n
Zweigstelle Markt-Schwaben Bahnhofstr.

L e s t d i e "G e f l ü g e l b ö r s e

Gediegen der Inhalt
schön die Bilder
Erfolgreich die Anzeigen

Verlag der Geflügelbörse 8 M ü n c h e n 40

Preisrichter Fürholzer

Abt. Voliere

Nr.	1	leer	1,0	alt	Ohrfasan bl.	Seehuber
	1a		0,1	"	" "	"
	2	sg Z	1,0	"	Silberfasan r.	Moritz
	2a		0,1	"	" "	"
	3	leer	1,0	"	" " bl.	Seehuber
	3a		0,1	"	" " "	"
	4	g Z	1,0	"	Goldfasan r.	Moritz
	4a		0,1	"	" "	Moritz
	5	leer	1,0	"	Amherstfasan bl.	Seehuber
	3a	sg E			Dresdner Tromm.T.	Petzi Hans

G u g e n d g r u p p e

Abt. Hühner

6	u		1,0	75	Zwerg-Barnefelder	dopp.ges.
7	sg Z		1,0	"	" "	Goldbrunner
8	sg Z		0,1	"	" "	"
9	sg JGM		0,1	"	" "	"
10	sg KVJE		0,1	"	" "	"
11	g		0,1	"	" "	"

Abt. Tauben

Preisrichter Baumann

Strasser bl.o.B.

12	g Z		1,0	75	" "	Altmann
13	sg Z		0,1	"	" "	"
14	sg EB		0,1	"	" "	"
15	g		0,1	"	" "	"
X 16	sg LVE		0,1	"	" "	"
17	g		0,1	"	" "	"
18	sg Z		1,0	"	" geb	Huber L. 55,- DM
19	sg Z		1,0	"	" "	" 80,-
20	sg E		0,1	"	" "	"
21	b		0,1	"	" "	"
22	g		1,0	alt	" gelb	Porstendörfer
23	sg Z		1,0	"	" "	"
24	sg E BVJ		1,0	"	" "	"
25	sg		1,0	"	" "	"
26	sg Z		0,1	"	" "	"
27	sg		1,0	75	" "	Huber L. 50,-
28	g		1,0	"	" "	" 45,-
29	sg E		1,0	"	" "	Porstendörfer
30	sg Z		1,0	"	" "	"
31	g		1,0	"	" "	Huber L. 50,-DM
32	g		0,1	"	" "	" 50,-"
33	sg		0,1	"	" "	Porstendörfer
34	sg SZ9		0,1	"	" "	"
35	sg Z		1,0	"	" "	Huber L. 50,-
36	b		0,1	"	" "	" 60,-
37	sg GM		0,1	"	" "	Porstendörfer

Luchstauben

38	sg Z		1,0	alt	" bl.m.w.B.	Huber Martin
39	g		0,1	"	" "	" "
40	g		1,0	75	" "	" "
41	sg E		1,0	"	" "	" 50,-
42	sg E		1,0	"	" "	" 50,-

Nr.	43	sg	Z	1,0	75	Luchstauben bl.m.w.B.	Huber M.	50,-DM
	44	sg		0,1	"	"	"	55,-
	45	g		0,1	"	"	"	
	46	sg	Z	0,1	"	"	"	55,-
	47	sg		0,1	"	"	"	50,-
	48	sg		1,0	alt	bl.gesch.	Huber H.	
	49	sg	SE17	1,0	"	"	"	
	50	g		1,0	"	"	"	
	51	sg	KVZJ	1,0	"	"	"	

Engl. Modena

	52	sg	Z	1,0	alt	bl.m.br.B.	Freidhofer Fr.	100,-DM
	53	sg		1,0	"	"	"	100,-
	54	sg		1,0	75	"	"	200,-
	55	sg	Z	1,0	"	"	"	30,-
	56	sg	LVEP	0,1	"	"	"	50,-
	57	g		0,1	"	"	"	25,-
	58	leer		1,0	"	"	Voithenleitner	
	59	leer		1,0	"	"	"	
	60	g		1,0	alt	w.	Freithofer Fr.	30,-
	61	sg		1,0	"	schw.	"	300,-
	62	g		0,1	"	"	"	300,-
	63	sg	SE 1	1,0	"	w.schw.	"	500,-
	64	sg	Z	1,0	75	schw.sch.	Loos Elenore	
	65	g		0,1	"	"	"	
	66	sg	Z	0,1	alt	"	"	
	67	sg	Z	0,1	"	"	"	
	68	g		1,0	"	magnani	"	
	69	sg	GM	1,0	"	br.sch.	"	

Eng. Zwergkröpfer

	70	sg	Z	1,0	alt	bl.geh.	Widl Beate	
	71	g		1,0	"	"	"	
	72	sg	SE3	0,1	"	"	"	
	73	sg		0,1	"	"	"	
	74	sg		1,0	"	weiss	"	
	75	g		1,0	"	"	"	
	76	g		0,1	"	"	"	
	77	sg	SZ7	0,1	"	"	"	
	78	g		1,0	75	"	"	
	79	g		1,0	"	"	"	
	80	sg		0,1	"	"	"	

Verkehrtflügel Kröpfer

	81	sg	Z	1,0	alt	schw.	Perzl L.	40,-DM
	82	sg		1,0	"	rot	"	
	83	sg		1,0	"	"	"	
	84	sg	GM	0,1	"	"	"	
	85	sg		1,0	75	"	"	

Preisrichter Hauenstein

Hessenkröpfer

	86	sg	E	1,0	alt	weiss	Vilgertshofer	
	87	sg	Z	1,0	"	"	"	
	88	sg	Z	0,1	"	"	"	
	89	sg	Z	1,0	75	"	"	
	90	g		0,1	"	"	"	
	91	sg	E+SZ	0,1	"	"	"	
	92	sg		1,0	alt	"	Bartz H.	50,-
	93	sg	E	1,0	"	"	"	
	94	sg		1,0	"	"	"	
	95	g		0,1	"	"	"	
	96	g		0,1	"	"	"	

Nr. 97	sg	Z	1,0	75	weiss	Bartz	50,-DM
98	sg	SZ3	1,0	"		"	
99	sg		0,1	"		"	
100	sg	SE24	1	"		"	50,-

Steigerkröpfer

101	sg		1,0	alt	rot	Marx H.	
102	sg	Z	1,0	"		"	
103	g		0,1	"		"	
104	sg	E	1,0	75		"	
105	sg	Z	1,0	"		"	

Stellerkröpfer

	106	g	1,0	alt	schw.	Eiser H.	
	107	sg	Z	0,1	schw.m.Schn.	"	
	108	sg		0,1	"	"	
SZ+	109	hv	SEZ	0,1	rot " "	"	
	110	g		0,1	rot	"	
	111	sg	Z	1,0	"	"	
	112	sg		1,0	"	"	
	113	g		1,0	75	"	

Böhmentauben

	114	sg	BVJZ	1,0	"	schw.	Mührer
	115	sg	E	1,0	"		"
	116	g		0,1	"		"
	117	b		1,0	"	rot	"
	118	g		1,0	"		"
	119	g		0,1	"		"

Südd.Blassen

	120	sg	SZ	1,0	alt	rot	Reim U.
	121	sg	Z	1,0	75		"
	122	g		1,0	"		"
	123	hv	BJPL	0,1	"		"
	124	g		0,1	"		"
	125	sg	Z	0,1	"		"
	126	sg	Z	0,1	"		"

Zur besonderen Beachtung!

=====

Das herausnehmen von Tieren und Eiern ist nicht gestattet
 Bei Druckfehlern im Katalog sind die Einträge auf dem Preis-
 richterbogen maßgebend.
 Verkäufe dürfen nur über die Ausstellungsleitung getätigt werden

Bayerische Vereinsbank
 Die Bank die Ihr Vertrauen verdient
 Markt-Schwaben am Marktplatz

Nr.		<u>Canchois</u>			
127	sg Z	1,0	75	rot gesch.	Eckert
128	g	1,0	"		"
129	sg	1,0	alt		Winklhofer
130	sg Z	0,1	"		"
131	sg	1,0	75		"
132	sg E	0,1	"		"
133	sg Z	1,0	"	gelb gesch.	Eckert
134	g	1,0	"		"
135	sg SE15	0,1	"		"
136	sg	0,1	"		"

		<u>Mondain</u>			
137	g	1,0	alt	bl.m.B.	Stanke Hugo
138	sg Z	1,0	"		"
139	sg	1,0	"		Meringer Hans
140	sg E	1,0	"		"
141	sg Z	0,1	"		"
142	sg	0,1	"		Stanke
143	sg E Z	1,0	75		"
144	g	1,0	"		"
145	g	1,0	"	bl.	Meringer
146	b	1,0	"		Stanke
147	b	0,1	"		"
148	sg Z	0,1	"		"
149	hv BVE	0,1	"		Meringer
150	g	1,0	alt	bl.gesch.	Stanke
151	g	0,1	"		"
152	g	0,1	"		"
153	sg Z	1,0	75		"
154	g	1,0	"		"
155	g	1,0	"		"
156	sg Z	0,1	"		"
157	sg E	0,1	"		"
158	g	0,1	"		"
159	g	0,1	"		"
160	g	0,1	"		"
161	sg	1,0	alt	Schimmel	Meringer
162	sg Z	1,0	"		"
163	hv E	0,1	"		"
164	sg Z	0,1	75		"
164a	sg Z	1,0	alt	weiss	"
165	sg Z	0,1	"		"
166	sg	1,0	75		"
167	sg E	1,0	"		"
168	V EB	0,1	"		"
169	sg Z	0,1	"		"

Preisrichter Meringer

				<u>Strasser</u>	
170	g	1,0	alt	bl.o.B.	Loos
171	sg Z	1,0	"	bl.	Hundschell H.
172	sg	1,0	"	bl.hohl	Hundschell F.
173	sg SE28	1,0	"	bl.	Dilger 60,-DM
174	sg	1,0	"	bl.o.B.	Schade
175	sg	1,0	"		"
176	sg Z	1,0	"		Bogner 55,-
177	g	0,1	"		"
178	g	0,1	"		"
179	g	0,1	"	bl.	Dilger
180	sg Z	0,1	"		Hundschell H.
181	sg E	0,1	"	bl.o.B.	Loos Erich
182	sg Z	0,1	"		Straßer H.

Nr.						
479	sg	Z	1,0	alt	rot	Schraffstetter
480	g		1,0	"		"
481	g		1,0	"		"
482	g		1,0	75		"
483	sg	E	1,0	"		"
484	sg	Z	0,1	"		"
485	g		0,1	"		"
486	g		0,1	"		"
487	g		0,1	"		"
488	g		0,1	"	gelb	"
489	sg	Z	0,1	alt		"
490	sg	Z	1,0	75	schw. Tiger	"
491	sg	SE 35	1,0	"		"
492	sg		1,0	alt	br. geh.	Stanke Herta
493	g		1,0	"		"
494	g		0,1	"		"
495	sg	Z	1,0	75		" 25,-
496	sg	E	1,0	"		" 25,-
497	sg	Z	0,1	"		" 25,-
498	g		0,1	"		" 25,-
499	sg	Z	0,1	"		" 25,-
500	g		0,1	"	gelb gehm	"
501	g		0,1	"		"

Preisrichter Lehmer

Pommernkröpfer

502	sg		1,0	alt	bl.	Wimmer Balthasar
503	sg	SE40	0,1	"		"
504	sg	Z	1,0	"	schw.	"
505	g		0,1	"		"
506	sg		1,0	alt	rot	"
507	g		0,1	"		"
508			1,0	"	<u>Engl.Grosskröpfer w.</u>	Wess Josef
508	g		1,0	alt	weiss	Wess Josef
509	sg		1,0	"		"
510	sg	Z	1,0	"		Hölzl Joh.
511	sg		1,0	"		Scherer Alard.
512	sg	SE 23	1,0	"		Wess Jos.
513	hv	E	0,1	"		Hölzl
514	sg	E	1,0	75		Scherer
515	sg	Z	1,0	"		"
516	sg	Z	1,0	"		Hölzl
517	sg	Z	1,0	"		"
518	g		1,0	"		Wess
519	sg		0,1	"		Hölzl
520	sg		0,1	"		"
521	g		0,1	"		Wess
522	sg	BVE	1,0	alt	blau	Käder Georg
523	sg		0,1	"		"
524	sg	SZ10	0,1	75		"
525	sg	E +Z	1,0	alt	rot	Scherer
526	sg		0,1	"	gelb	Käser
527	sg	E	1,0	75		"
528	g		0,1	"		"
529					<u>Engl.Zwergkröpfer</u>	
529	sg	Z	1,0	alt	bl.	Glonner Josef
530	g		1,0	"		"
531	sg	Z	1,0	"		"
532	sg		0,1	"		"
533	sg		0,1	"		"
534	sg		0,1	"		"

Nr.									
183	sg	Z	0,1	alt	bl.o.B.	Bogner	55,-DM		
184	sg	E	1,0	75		Schade	30,-		
185	sg		1,0	"		Straßer			
186	b		1,0	75	bl.	Rehm Peter			
187	sg		1,0	"		"			
188	sg	Z	1,0	"	bl.o.B.	Bogner	55,-		
189	sg	Z	1,0	"		Bogner	60,-		
190	sg	Z	0,1	"	bl.	Rehm			
191	sg	Z	5 0,1	"		Hundschell H.			
192	sg		0,1	"		"			
193	sg		0,1	"	bl.o.B.	Loos			
X 194	hv	LVE	0,1	"		Straßer			
195	sg	Z	0,1	"		"			
196	sg	Z	0,1	"	bl.Hohl	Hundschell F.			
197	sg	Z	0,1	alt		"			
198	sg	E	0,1	"	bl.m.B.	Loos			
199	oB		1,0	75		Dilger	60,-		
200	sg		0,1	"		Dilger	60,-		
201	sg		1,0	alt	bl.geh.	Hundschell F.			
202	sg	SE36	1,0	"		Loos	200,-		
203	b		1,0	"		Rehm	100,-		
204	u		1,0	"		"			
205	sg	Z	0,1	"	geh.	Dilger	100,-		
206	sg		1,0	75		"	60,-		
207	sg	E	0,1	"		Loos	200,-		
208	sg		0,1	"	bl.geh.	Schade			
209	sg	Z	0,1	"		Hundschell F.			
210	b		1,0	"	schw.	Rehm			
211	g		0,1	"	bl.geh.	Hundschell F.			
212	g		1,0	alt	schw.	Hundschell H.			
213	sg	Z	1,0	"		Hofmeier			
214	sg	E	1,0	"		"			
215	sg	Z	1,0	"		Dr.Müller			
216	g		1,0	"		"			
217	sg		1,0	"		Hundschell H.			
218	sg	Z	0,1	"		Hofmeier			
219	sg	E	0,1	"		"			
220	sg		0,1	"		Dr.Müller			
221	sg	Z	0,1	"		"			
222	g		1,0	75		Rehm			
223	sg	SEE2	1,0	"		Hofmeier			
224	sg	Z	1,0	"		"			
225	g		1,0	"		Dr. Müller			
226	sg	Z	1,0	"		"			
227	g		0,1	"		Hofmeier			
228	sg		0,1	"		"			
229	sg	Z	0,1	"		Dr. Müller			
230	sg	E	0,1	"		"			
231	sg	Z	1,0	alt	rot	Reim Fr.			
232	g		1,0	"		Dr. Müller			
233	g		1,0	"		Moritz			
234	sg		1,0	"		"	40,-DM		
235	sg	SE22	0,1	"		Dr. Müller			
236	g		0,1	"		Reim F.			
237	sg		0,1	"		"			
238	b		0,1	"		Moritz			
239	sg	Z	0,1	"		Reim Fr.			
240	g		1,0	75		"			
241	sg	E	1,0	"		"			
242	sg		1,0	"		Dr. Müller			
243	sg	Z	1,0	"		Reim F.			

Nr.						
244	g		1,0	alt	gelb	Moritz
244	a g		0,1	75	rot	Rehm
245	g		1,0	alt	gelb	Moritz
246	sg Z		1,0	"	"	Porstendorfer
247	sg Z		1,0	"		"
248	sg SE 41		1,0	"		"
249	sg		0,1	"		Moritz
250	V EB		0,1	"		Porstendorfer
251	sg		0,1	"		"
252	g		0,1	75		"
253	sg Z		1,0	alt	gelb f.gesch.	Fechter
254	sg Z		0,1	"		"
255	hv E		1,0	75	f.m.r.B.	"
256	sg		0,1	"	fahl	"
257	sg Z		0,1	"		"
258	sg		0,1	"	fahl m.r.B.	"

Preisrichter Sebastian

Luchstauben

259	g		1,0	alt	bl.m.w.B.	Oberhuber	30,-
260	g		1,0	"		"	30,-
261	sg E		0,1	"		"	
262	sg Z		1,0	"	bl.gesch.	Gramel	
263	g		1,0	"	bl.	Hausotter	
264	sg Z		0,1	"		"	
265	sg SE 6		0,1	"	bl.gesch.	Gramel	
266	sg		1,0	75		Hausotter	
267	g		1,0	"		"	
268	sg Z		1,0	"	bl.	Stoppel	
269	sg Z		1,0	"		"	
270	hv EB		1,0	"	bl.gesch.	Gramel	
271	sg SZ 2		1,0	"		Stoppel	
272	sg		1,0	"		"	
273	sg E		0,1	"		Gramel	
274	g		0,1	"		Stoppel	
275	sg Z		0,1	"		"	
276	g		0,1	"		Hausotter	
277	sg Z		0,1	"		"	
278	g		0,1	"		Stoppel	
279	sg Z		1,0	alt	rot gesch.	Müller Hans	
280	g		1,0	"		"	35,-
281	sg SE 14		1,0	75		"	40,-
282	sg Z		0,1	"		"	35,-
283	sg Z		0,1	"		"	
284	g		1,0	alt	gelb gesch.	"	50,-

Lahore

285	sg E		1,0	"	bl.m.B.	Denk Jösef	
286	g		0,1	"		"	
287	g		0,1	"		"	
288	sg Z		1,0	75		"	
289	sg Z		0,1	"		"	
290	g		0,1	"		"	

Preisrichter Hartinger

291	sg		1,0	alt	schw.	Reich Eduard	
292	sg E		1,0	75		Denk	
293	g		1,0	"		"	25,-
294	sg		0,1	"		"	
295	sg Z		1,0	"	rot	"	25,-
296	g		0,1	"		"	
297	sg Z		1,0	alt	gelb	Reich	
298	g		0,1	"		"	
299	sg E		1,0	75		"	

				<u>Exhibition Homer</u>			
Nr.							
300	g	0,1	alt	bl.m.Binden		Fröschl Josef	
301	sg E	0,1	"			"	
302	sg Z	1,0	75			"	
303	sg	0,1	alt	dkl.geh.		"	
304	g	1,0	75			"	
305	sg SE 25	1,0	alt	rot f.		"	
306	sg Z	1,0	"			"	
307	u.a.Rasse	1,0	75	Genuine Homer grizze		"	
308	"	0,1	"	bl.m.B.		"	
				<u>Schautauben</u>			
309	g	1,0	alt	dkbl.		Lottmair	
310	sg	1,0	75			"	
311	sg Z	0,1	"			"	
312	sg Z	0,1	"			"	
313	sg Z	1,0	"	rot		Kürzinger Martin	
314	leer	1,0	"			Seehuber Ludwig	
315	leer	0,1	"			"	
316	sg E	1,0	alt	gelb		Kürzinger	
317	sg Z	0,1	"			"	
318	g	1,0	75			"	
319	b	0,1	"			"	
320	leer	1,0	alt	fahl m.B.		Seehuber	
321	leer	0,1	"			"	
322	leer	0,1	"	<u>Karier</u> ^{Lavier} br.		"	
323	leer	0,1	"			"	
				<u>Malteser</u>			
324	leer	1,0	alt	weiss		"	
325	leer	0,1	"			"	
				<u>King</u>			
326	b	1,0	"	blau		Hackner Erwin	50,--
327	g	1,0	"			Pfeiffer Anton	100,--
328	sg E	1,0	"			"	100,--
329	sg Z	1,0	"			Hackner	50,--
330	g	1,0	"			Pfeiffer	100,--
331	sg	1,0	"			Hergenröther	100,--
332	sg Z	0,1	"			Pfeiffer	100,--
333	g	0,1	"			Hergenröther	
334	sg	1,0	75			"	70,--
335	sg Z	1,0	"			"	80,--
336	V EB	1,0	"			Pfeiffer	
337	g	1,0	"			"	
338	sg Z	1,0	"			Kammerloher	60,--
339	sg E	1,0	"			"	55,--
340	g	1,0	"			Pfeiffer	
341	sg Z	1,0	"			"	150,--
342	sg SZ	1,0	"			Hergenröther	100,--
343	g	0,1	"			Kammerloher	
344	g	0,1	"			Pfeiffer	
345	sg SE 5	0,1	"			"	
346	sg Z	0,1	"			Hergenröther	
347	g	0,1	"			"	
348	sg Z	0,1	"			Pfeiffer	
349	sg E	0,1	"			"	
350	sg Z	0,1	"	bl.geh.		Stanke Hugo	
351	sg Z	1,0	alt	schw.		Gaide Theodor	
352	g	1,0	"			Miller Wendelin	
353	sg E	1,0	"			Ganslmaier	
354	sg	0,1	"			Kammerloher	
355	sg Z	1,0	75			Miller Wendelin	300,--
356	sg SE 11	1,0	"			"	200,--
357	sg Z	1,0	"			Ganslmaier	

Nr.						
358	sg		1,0	75	schw.	Kammerloher
359	sgg	E	1,0	"		Miller Wendelin
360	g		1,0	"		Hackner Erwin
361	sg		0,1	"		"
362	sg	BVP	0,1	"		Ganslmaier 100,-
363	sg	Z	0,1	"		Miller Wend.
364	g		0,1	"		" 100,-
365	sgg	Z	0,1	"		Kammerloher
366	g		1,0	alt	weiss	Miller W.
367	sgg	Z	1,0	"		Hackner
368	sgg	Z	1,0	"		Reim Konrad
369	sgg	SE 26	1,0	"		"
370	u		1,0	"		Obstoy Friedrich

Preisrichter Zöbisch

371	sg	Z	1,0	"		Stein Adam
372	sg		0,1	"		Miller W.
373	V	EB	0,1	"		Miller W.
374	g		0,1	"		Hergenröther 50,-
375	sg	Z	0,1	"		Reim Konrad
376	sg		0,1	"		Stein Adam
377	g		0,1	"		"
378	sg		0,1	"		Hackner
379	sg		0,1	"		Obstoy
380	g		0,1	"		"
381	g		0,1	"		Miller W.
382	g		1,0	75		Kammerloher
383	sg	E	1,0	"		" 80,-
384	sg	Z	0,1	"		Hergenröther 80,-
385	sg	E	1,0	"		Miller W.
386	g		1,0	"		Kramer B.
387	g		1,0	"		"
388	sg	Z	1,0	"		Miller W.
389	sg		1,0	"		Stein Adam
390	g		1,0	"		Kramer B.
391	hv	SE 18	1,0	"		Reim K.
392	sg	Z	1,0	"		Kammerloher
393	b		0,1	"		Obstoy
394	sg	Z	0,1	"		Stein Adam
395	sg		0,1	"		Kramer
396	b		0,1	"		"
397	sg	Z	0,1	"		Reim Konrad
398	sg		0,1	"		"
399	g		0,1	"		Kramer B.
400	g		0,1	"		Miller W.
401	sgg		0,1	"		"
402	sg	Z	0,1	"		Hergenröther
403	sg	E	0,1	"		"
404	b		0,1	"		Obstoj
405	g		0,1	"		Kammerloher 80,-
406	b		0,1	"		Obstoj
407	sgg	E	0,1	"		Kammerloher 70,-
408	sgg	Z	0,1	"		"
409	g		0,1	"		Hergenröther 80,-
410	sgg	SE 33	1,0	"	silber	Schubert G.
411	sgg	Z	1,0	"		"
412	sgg		1,0	"		"
413	g		1,0	"		"
414	b		0,1	"		"
415	g		0,1	"		"
416	sgg	Z	0,1	"		"
417	sgg	Z	0,1	"		"

Nr.						
418	g		1,0	alt	King rot	Miller Wendelin
419	hv BVE		1,0	"		"
420	sg Z		1,0	"		Krause Alfred
421	sg E		1,0	"		Hammerl Josef
422	sg Z		1,0	"		Gaide Th. 90,-
423	sg		0,1	"		Ganslmaier
424	sg Z		0,1	"		"
425	sg E		0,1	"		Hammerl
426	g		1,0	75		Miller W.
427	sg Z		1,0	"		"
428	g		1,0	"		Krause Alf.
429	sg E		1,0	"		" 80,-
430	g		1,0	"		Miller W. 150,-
431	sg SE 37		1,0	"		Hammerl
432	g		0,1	"		Ganslmaier
433	g		0,1	"		Hammerl
434	b		0,1	"		Miller W.
435	sg Z		1,0	alt	gelb	Ganslmaier
436	hv SE8+Z		1,0	"		Krause
437	sg Z		1,0	"		" 100,-
438	sg		1,0	"		Gaide
439	sg Z		1,0	"		Unterbichler
440	g		0,1	"		" 70,-
441	sg Z		0,1	"		Gaide Th.
442	g		0,1	"		Krause
443	sg E		0,1	"		Ganslmaier
444	g		1,0	75		Hammerl 50,-
445	sg Z		1,0	"		"
446	g		1,0	"		Krause Alf.
447	sg		1,0	"		" 80,-
448	sg E		1,0	"		Gaide
449	sg E		1,0	"		Unterbichler 70,-
450	leer		0,1	"		Ganslmaier 100,-
451	sg E		0,1	"		Krause
452	sg Z		0,1	"		" 80,-
453	g		0,1	"		Gaide
454	g		0,1	"		Unterbichler
Preisrichter	Sebastian				Engl.Modena	Stanke Herta
455	sg E		1,0	alt	bl.m.br.B.	" 25,-
456	g		1,0	75		" 25,-
457	g		1,0	"		" 25,-
458	sg Z		1,0	"		" 25,-
459	sg E 34		0,1	"		" 25,-
460	g		0,1	"		" 25,-
461	g		0,1	"		" 25,-
462	sg Z		0,1	"		" 25,-
463	g		1,0	alt	silber	"
464	sg Z		1,0	75		"
465	g		0,1	alt		" 25,-
466	b		0,1	"		" 25,-
467	sg Z		0,1	"		" 25,-
468	g		0,1	75		" 25,-
469	g		0,1	"		" 25,-
470	g		1,0	"	schw.	Schraffstetter
471	sg Z		0,1	"		"
472	g		0,1	"		"
473	hv KVE		0,1	"		"
474	sg E		0,1	"		"
475	sg Z		1,0	"		"
476	g		1,0	alt	rot	"
477	sg E		1,0	"		"
478	sg Z		1,0	"		"

B e s u c h t d e n T i e r p a r k P o i n g !



Willst Du Freizeit und Erholung,
geh in den Tierpark nach Poing,
Du kannst spazieren durch den Wald,
der Dammhirsch brüllt dass es schallt,
Du siehst Mufflon, Wildschweine und Fische,
und atmest dabei Waldesfrische,
es gibt noch allerhand zu sehen Sie werden
bestimmt begeistert nach Hause gehen.

**Allen recht getan
ist eine Kunst die niemand kann**

Nr.					
535	g		1,0 75	bl.	Glonner
536	sg E		1,0 "		"
537	sg Z		0,1 "		"
538	g		0,1 "		"
539	sg		0,1 alt	rot	Altmann Josef
540	sg E		1,0 75		Meinert Fr.
541	sg		0,1 "		"
542	sg Z		0,1 alt	gelb	"
543	sg		0,1 "		Glonner
544	sg Z		0,1 "		"
545	sg		1,0 75		Meinert
546	hv E		1,0 "		"
547	g		0,1 "		"
548	sg		1,0 alt	rot fh.	Altmann
549	g		1,0 75		"

Verkehrtflügelkröpfer

550	sg Z		1,0 alt	schw.	Böhm Hermann
551	sg SE 29		1,0 "		Widl Wilh.
552	sg		1,0 "		"
553	sg Z		1,0 "		Goldbrunner Alois
554	g		0,1 "		"
555	sg Z		0,1 "		Widl
556	sg E		0,1 "		"
557	sg		0,1 "		Goldbrunner
558	sg Z		1,0 75		"
559	sg		0,1 "		"
560	sg E		1,0 alt	blau	Widl
561	sg Z		1,0 "		"
562	sg Z		1,0 "		Böhm Hermann
563	sg		1,0 "		Widl
564	sg SE 7		0,1 "		"
565	sg Z		0,1 "		Böhm
566	sg		0,1 "		Widl
567	sg		1,0 75		"
568	sg Z		1,0 "		"
569	sg		0,1 "		Böhm
570	g		0,1 "		Widl
571	hv EB		0,1 alt	rot	"
572	sg		1,0 75		"
573	sg Z		1,0 alt	gelb	"

Hessenkröpfer

574	sg Z		1,0 alt	schw.	Gerbl Johann 200,-
575	sg		0,1 75		" 85,-
576	sg		0,1 "		" 85,-
577	sg E		1,0 alt	weiss	Vilgertshofer
578	sg		1,0 "		"
579	sg		1,0 "		"
580	sg Z		1,0 "		"
581	sg		0,1 "		Gerbl 150,-
582	g		0,1 "		" 150,-
583	sg SE 4		0,1 "		Vilgertshofer
584	sg Z		0,1 "		"
585	hv E		0,1 "		"
586	sg		0,1 "		"
587	sg Z		0,1 75		"
588	sg Z		0,1 "		"
589	sg		0,1 alt	Tiger	Gerbl 100,-
590	g		0,1 "		" 100,-
591	g		1,0 75		" 200,-
592	hv SE39		1,0 "		" 200,-
593	sg E		1,0 "		" 200,-

Preisrichter Kaiser

Steigerkröpfer

Nr.								
594	sg	Z	1,0	alt	schw.	Riedl Toni		
595	sg	Z	1,0	"		"		
596	sg		1,0	"		Rott Georg		
597	g		1,0	"		Loibl Franz		
598	g		1,0	"		Sailer Rudi		
599	hv	SE 2o	1,0	"		Riedl		
600	sg	Z	1,0	"		"		
601	hv	E	1,0	"		Auer Josef		
602	sg	Z	1,0	"		"		
603	g		1,0	"		Vogel Franz		
604	sg		1,0	"		Scherer Josef		
605	sg		1,0	"		Schmidt G.	150,-	
606	sg	Z	0,1	"		Rott G.		
607	sg		0,1	"		Loibl		
608	sg	Z	0,1	"		Sailer		
609	sg		0,1	"		Riedl		
610	hv	SE 1o	0,1	"		"		
611	sg		0,1	"		Rott		
612	sg	Z	0,1	"		"		
613	g		0,1	"		Auer		
614	hv	E	0,1	"		"		
615	sg		0,1	"		Riedl		
616	sg		0,1	"		"		
617	sg	Z	0,1	"		Vogel		
618	sg		0,1	"		Scherer		
619	sg		1,0	75		Loibl	70,-	
620	g		1,0	"		Vogel		
621	sg	Z	1,0	"		Auer		
622	sg	E	1,0	"		Riedl		
623	sg	E	1,0	"		"		
624	sg		1,0	"		Sailer		
625	sg		1,0	"		"		
626	sg	Z	1,0	"		Rott		
627	g		1,0	"		Rott		
628	g		1,0	"		Riedl		
629	sg	E	1,0	"		Scherer		
630	sg	Z	1,0	"		"		
631	sg		0,1	alt		Rott		
632	sg		0,1	75		Schmidt	150,-	
633	sg		0,1	"		Sailer		
634	sg	Z	0,1	"		"		
635	sg		0,1	"		Rott		
636	sg		0,1	"		"		
637	g		0,1	"		Scherer J.		
638	sg	E	0,1	"		Rott		
639	V	EB	0,1	"		Auer		
640	sg	Z	0,1	"		Riedl		
641	hv	E	0,1	"		"		
642	sg	E	0,1	"		Vogel		
643	sg	Z	0,1	"		"		
644	sg		0,1	"		Loibl	60,-	
645	sg	Z	0,1	"		"	60,-	
646	hv	E	0,1	"		Riedl		
647	sg	Z	0,1	"		Vogel		
648	g		0,1	"		Loibl	60,-	
649	sg		1,0	alt	rot	Scherer J.		
650	sg	Z	1,0	"		Riedl		
651	sg		1,0	"		"		
652	hv	LVE	0,1	"		"		
653	g		1,0	75		Lehrhuber	70,-	
654	sg		1,0	"		Schmidt		
655	sg	Z	1,0	"		"		

Nr.						
656	sg		1,0	75		Riedl
657	sg E		1,0	"		"
658	sg Z		1,0	"		Vogel
659	hv SE	13	1,0	"		Lehrhuber
660	sg		1,0	"		" 70,--
661	sg		1,0	"		Scherer
662	sg		1,0	"		Lehrhuber 70,-
663	sg		0,1	"		Scherer J.
664	sg Z		0,1	"		Schmidt 150,-
665	sg		0,1	"		" 150,-
666	sg		0,1	"		Lehrhuber 70,-
667	sg E		0,1	"		" 70,-
668	sg		1,0	alt	gelb	Martl
669	sg		1,0	"		" 50,-
670	sg E		1,0	"		Riedl
671	sg Z		0,1	"		"
672	g		0,1	"		Martl
673	hv SE	30	1,0	75		Riedl
674	sg SZ	4	1,0	"		Martl
675	sg Z		1,0	"		" 60,-
676	g		0,1	"		Riedl
677	sg		0,1	"		Martl
678 a	sg Z		1,0	75		Riedl
Preisrichter Reichenbach						
678	g		1,0	75	weiss	Vogl Franz
679	sg E		1,0	"		"
680	sg		0,1	"		"

Schlesische Kröpfer

681	g		1,0	alt	gelb schim.	Lehrhuber
682	sg Z		1,0	"		"
683	sg Z		1,0	75		"
684	g		0,1	"		"
685	b		1,0	"		"
686	sg E		1,0	"		"
687	g		1,0	alt	rotf.	Seidl Xaver
688	sg Z		1,0	75		" 55,-
689	g		1,0	"		" 55,-
690	sg E		0,1	"		" 65,--
691	sg SE	12	0,1	"		"
692	sg Z		0,1	alt	weiss	Obermeir Manf.
693	g		1,0	75		"
694	sg Z		0,1	alt	bl.m.B.	"
695	sg Z		1,0	75		"
696	sg Z		0,1	"		"
697	sg E		1,0	alt	<u>Thüringer Kröpfer</u>	w."
698	sg		0,1	"		"
699	sg Z		1,0	"	schw.	Fanger Johann
700	g		1,0	75		"
701	sg Z		1,0	"	schw.get.	"
702	g		0,1	"		"
703	hv EB		1,0	alt	weiss	Goldbrunner K.
704	sg Z		1,0	"		"
705	sg		0,1	"		"
706	sg Z		0,1	"		"
707	sg Z		1,0	75		"
708	g		1,0	"		"
709	sg E		0,1	"		Fanger
710	g		0,1	"		"
711	g		0,1	"		Goldbrunner
712	sg Z		0,1	"		"
713	g		0,1	"		"

Nr.						
714	sg Z	1,0	alt	rotgem.	Hofbauer Hans	
715	g	0,1	75		"	
716	sg E	1,0	alt	gelbf.gem	"	
717	g	1,0	"		"	
718	sg Z	1,0	75		"	
719	g	1,0	"		"	
				<u>Elsterkröpfer</u>		
720	sg SZ 8	1,0	alt	rot	Dichtl U.	25,-
721	g	1,0	"	Voorburger schw.	"	25,-
722	b	0,1	"	silber	"	25,-
723	sg SE 32	0,1	75		Altmann	
724	g Z	0,1	"		"	
725	g	1,0	"	rotfahl	"	
				<u>Deutsche</u>		
726	sg	1,0	alt	schw.	Braun H.	
727	sg E	0,1	"	doppelkop.	"	
				<u>Trommeltauben</u>		
728	sg Z	1,0	"	weiss	"	
729	sg	0,1	"		"	
				<u>Drommeltauben</u>		
730	g	1,0	"	rot	Westermeier J.	
731	g	1,0	"		"	
732	g	1,0	"		"	
733	sg Z	1,0	"		"	
734	sg Z	0,1	"		"	
735	g	0,1	"	doppelkupige braun	"	
736	sg Z	1,0	"	gelb	Braun	
X 737	sg LVE	0,1	"		"	
				<u>Lockentauben</u>		
738	sg E	1,0	"	weiss	Oberauer	
739	sg Z	1,0	"		"	
740	sg Z	0,1	alt		"	
741	b	0,1	"		"	
742	sg	0,1	75		"	
743	sg Z	0,1	"		"	
744	g	0,1	"		"	
745	b	0,1	"		"	
746	sg	1,0	alt	schim.	"	
747	sg E	0,1	75		"	
				<u>Chinesentauben</u>		
748	g	1,0	alt	bl.	Föter Ivanovic	
749	g	0,1	"		"	
				<u>Orint.Mövchen</u>		
750	sg E	1,0	alt	schw.ges.	"	
751	sg	0,1	"		"	
752	sg Z	1,0	"	bl.m.w.B.	"	
753	g	0,1	"		"	
754	sg Z	1,0	"	Satinette bl.gesch.	"	
755	g	1,0	"		"	
756	sg SE 9	1,0	"	silverette	"	
757	sg	0,1	"		"	
				<u>Kormoner Tümmeler</u>		
758	sg E	1,0	"	blaugeel.	"	
759	g	0,1	75		"	
760	g	1,0	"		"	
Preisrichter Fürholzer						
761	sg Z	1,0	alt		"	
				<u>Felegyhazer Tümmeler</u>		
762	sg E	1,0	75	blge.	Kaiser Dieter	
763	hv E	0,1	"		"	

Nr.						
764	sg	Z	0,1	75	Kaiser Dieter	
765	sg		0,1	"	"	
					<u>Szgediner Tümmeler</u>	
766	sg	E	1,0	alt	bunthalsig	Flöter Ivanovic
767	sg	Z	0,1	75	"	"
768	SE	16	0,1	"	<u>Batschkaer Tüm.</u>	"
769	g		0,1	"	bl.	"
770	sg	Z	1,0	alt	schw.ge.	"
771	sg	Z	0,1	"	"	"
					<u>Seidenhahn</u>	
772	sg	SE 19	1,0	75	weiss	Dichtl U. 35,--
773	g		0,1	"	"	" 30,--
774	g		0,1	"	"	" 30,-
					<u>Zwerk Wynadotten</u>	
775	g	Z			schw.	Portenlänger
776	g				"	"
777	g	Z			"	"
778	sg	E			"	"
					<u>Zwerg Rodeländer</u>	
779	leer		1,0	alt	"	Seehuber
780	leer		0,1	"	"	"
					<u>Zwerg -Sussex</u>	
781	g		1,0	75	bunt	Stierstorfer
782	sg	E	1,0	"	"	"
783	sg		0,1	"	"	"
784	sg	Z	0,1	"	"	"
785	hv	EB	0,1	"	"	"
786	sg	Z	0,1	"	"	"
					<u>Zwerg -New-Hempshire</u>	
787	g		1,0	"	goldbr.	Seestaller
788	sg	KVP	1,0	"	"	"
789	g		0,1	"	"	"
790	sg	E	0,1	"	"	"
791	sg	Z	0,1	"	"	"
					<u>Zwerg Kämpfer</u>	
792	sg	Z	1,0	alt	rot brüstig	Winklhofer
					<u>Nachmeldung</u>	
793	sg	Z	1,0	"	King silber	Petzi Karl-Heinz
794	g		0,1	"	"	"
795	sg	E	1,0	75	"	"
796	sg	SE 38	1,0	"	"	"
797	g		0,1	"	"	"
798	g		0,1	"	"	"
799	sg	SE 31	1,0	alt	<u>Dresdner Trommel g.</u>	Petzi Hans 5,--
800	sg	Z	1,0	"	rot	" 5,--
801	sg		0,1	"	"	" 5,--
802	sg	Z	1,0	"	<u>doppelkupige Trommelt.</u>	"
803	hv	EB	1,0	"	gelb	"
					<u>Engl.Modena</u>	
804	hv	SE 27	1,0	alt	gelb	Berger Ruppert
805	sg		0,1	"	"	"
806	sg	Z	1,0	"	schw.sch.	"
807	sg	Z	1,0	75	"	"
808	sg		0,1	"	"	"
809	sg	E	1,0	"	schw.	"
					<u>Luchstauben</u>	
810	sg		1,0	75	bl.m.B.	Friedl Josef
811	sg		1,0	"	"	"
812	sg	Z	1,0	"	"	"
813	sg		0,1	"	"	"
814	sg	SZ 1	0,1	"	"	"
815	sg	E	0,1	"	"	"

Aussteller - Verzeichnig

J u g e n d - G r u p p e

=====

- 1 Altmenn Erwin 805 Freising Bahnhofstr.10
- 2 Bartz Ingrid 8059 Hofsingelding Südring18
- 3 Eiser Herbert 8059 Bockhorn 60
- 4 Freidhofer Franz Markt-Schwaben Am Postanger 11
- 5 Goldbrunner Hildegard 8052 Moosburg Kreuzstr.21
- 6 Huber Heinrich 8015 Markt-Schwaben Am Postanger 17
- 7 Huber Ludwig 8011 Anzing Mühldorferstr.6
- 8 Huber Martin 8011 Anzing Mühldorferstr.6
- 9 Loos Elenore 8052 Moosburg Isarstr.9
- 10 Marx Hildegard 8059 Grünbach/b.Erding Benno-Scharlstr.41
- 11 Mührer Angelika 8059 Hecken Nr.3
- 12 Porstendörfer Maria 8251 Eldering 55
- 13 Perzl Ludwig 8011 Kemating Nr.54/Hohenlinden
- 14 Reim Ursula 8011 Anzing Schillerstr.9
- 15 Vilgertshofer Christine 8059 Niederneuching Münchnerstr.25
- 16 Voithenleitner 8059 Thenn Nr.36/Wartenberg
- 17 Widl Beate 8052 Moosburg Nandlstätterstr.13

- 18 Altmann Josef 8052 Mauern am Bach 7
- 19 Auer Josef 8058 Erding Hlockengießerstr.6
- 20 Berger Rupert 8052 Moosburg Rosenstr.2
- 21 Bogner Josef 8051 Massenhausen Mühlenweg10
- 22 Böhm Hermann 8058 Altenerding Bahnhofstr.6
- 23 Braun Hans 8053 Attenkirchen Sonnenstr.6
- 24 Denk Josef 8045 Ismaning Freisingerstr.15
- 25 Dichtl Ursula 8 München 82 Weißpfennigweg 8
- 26 Dilger Josef 8122 Penzberg Hustavstr.4
- 27 Eckert Josef 8053 Haarland
- 28 Fanger Johan 8059 Niederding 79
- 29 Fechter Rudolf 8252 Taufkirchen Veilchenstr.8
- 30 Flöter +Ivanovic 806 Dachau Herzog-Wilhelmstr.16
- 31 Friedl Josef 8019 Pollmoos 1
- 32 Fröschl Josef 8011 Anzing Hoegerstr.36
- 33 Gaide Theodor 8059 Schwaig Dorfenstr.9
- 34 Ganslmaier Matthias 8093 Rott/Inn Lengdorf 42
- 35 Gerbl Johann 8059 Hofsingelding Südring 20
- 36 Glonner Josef 8011 Zorneding Birkenstr.16
- 37 Goldbrunner Alois 8052 Moosburg Kreuzstr.29
- 38 Goldbrunner Konrad 8052 Moosburg Kreuzstr.21
- 39 Grammel Max 805 Freising General v.Steinstr.8a
- 40 Hackner Erwin 8058 Eichenkofen Eittingerstr.40
- 41 Hammerl Josef 8091 Maitenbeth Lugerweg2
- 42 Hausotter Oskar 8München 82 Leonhardiweg 1a
- 43 Hergenröther Gidi 8011 Aschheim Lantpertstr.13
- 44 Hofbauer Hans 8059 Niederding 35
- 45 Hofmair Martin 8052 Moosburg Rosenstr.4
- 46 Hölzl Johann 8051 Attaching 41 a
- 47 Hundschell Franz 8011 Kipfing Nr. 114
- 48 Hundschell Hans 8251 Holzhausl Nr.61
- 49 Kammerloher Josef 8051 Nandlstadt Herzog Friedrichstr.2
- 50 Käser Georg 8013 Haar Rechnerstr.5

51 Kaiser Dieter 805 Freising Asamstr.34
52 Krause Alfred 8059 Schwaig Dorfenstr.7
53 Kramer Bartholomäus 8059 Mosinning Einfangstr.26
54 Kürzinger Martin 8013 Haar Vockestr.84
55 Lehrhuber Johann 8052 Zieglberg Mauernorstr.56
56 Lettmeier Josef 8051 Pulling Gartenstr.3
57 Loos Erich 8052 Moosburg Isarstr.9
58 Loibl Franz 8052 Ziegelberg Mauernorstr.54
59 Martl Andreas 8202 Bad-Aibling Röntgenstr.8
60 Meinert Friedrich 8München82 Westermeierstr.33
61 Meringer Hans 8052 Moosburg Lausitzstr.9
62 Miller Wendelin 8045 Ismaning Wiesstr.1
63 Moritz Alois 8019 Traxl Nr.6
64 Dr.Müller 8059 Aufkirchen Nr.63
65 Müller Hans 8633 Rödental/Walsaßben Einbergerstr.10
66 Oberauer Konrad 8011 Pliening Griesfelstr.14
67 Obermeier Manfred 8058 Erding Ganghoferstr.8
68 Oberhuber Walter 8015 Markt-Schwaben Loderergasse 4
69 Obstoj Friedrich 8059 Hörlkofen Oberauerstr.11
70 Petzi Hans 8019 Ebersberg Bürgermeister-Meyerstr.3
71 Petzi Karl-Heinz 8019 Ebersberg Bürgermeister Meyep1.3
73 Portenlänger Jakob 8021 Sauerlach Lerchenweg5
74 Porstendörfer Otto 8251 Eldering 55
75 Pfeiffer Anton 8011 Poing Eichenweg 6
76 Peter Rehm 8031 Hechendorf a.P.Am Gassl 1
77 Reich Eduard 8252 Taufkirchen Veldenerstr.25
78 Reim Franz 8011 Anzing Schillerstr.9
79 Reim Konrad 8011 Anzing Schillerstr.6
80 Riedl Anton 8011 Poing Römerstr.44
81 Rott Georg 805 Freising Seilerbrücklstr.11
82 Sailer Rudi 805 Freising Unterer-Graben 11
83 Seehuber Ludwig 8München 70 Alramstr.11
84 Seestaller Anton 8191 Achmühle Inselhof 1
85 Seidl Xaver 8052 Moosburg Krankenhausweg 7
86 Schade Werner 8054 Schwarzersdorf 3a
87 Scherer Ferdinand 8058 Altenerding An d.Lukasmühle4
88 Scherer Josef 806 Dachau Grubenstr.6
89 Schmidt Georg 8047 Karlsfeld Parkstr.23
90 Schrafstetter Korbinian 8054 Mauern Hauptstr.26
91 Schubert Günther 8019 Steinhöring Steinweg9
92 Stanke Herta 8015 Markt-Schwaben Textorstr.2
93 Stanke Hugo 8015 Markt-Schwaben Textorstr.2
94 Stein Adam 8011 Poing Eichenweg 4
95 Stiersdorfer Roman 8195 Egling Schießstättweg 147
96 Stoppel Kurt 8052 Moosburg Venusstr.8
97 Straßer Hans 8052 Moosburg Tonsilweg 7

Sie haben ein Recht auf perfekten Bank-Service
Wir bieten Ihn!

Hypo - B A N K Filiale Markt-Schwaben

98 Unterbichler Franz 8011 Siegertsbrunn Putzbrunnerstr.12
99 Vilgertshofer Albert 8059 Niederneuching Münchnerstr.25
100 Vogl Franz 805 Freising Lantbertstr.30
101 Wess Josef 8058 Erding Lethnerstr.3
102 Josef Westermeier 8053 Pfltrach/Attenkirchen
103 Widl Wilhelm 8052 Moosburg Nandlstätterstr.13
104 Wimmer Balthasar 8011 Zorneding Neukirchenerweg 2
105 Winklhofer Jürgen 805 Freising Erdingerstr.7

**Allen
voran
der Leser des**

DKZ

Ausgabe Geflügel
Allgemeine Geflügel-Zeitung
mit dem in sich abgeschlossenen
redaktionellen Teil

DER TAUBENFREUND
vereint in der Fachzeitschrift

**Deutscher
Kleintier-Züchter**

erscheint 2 x im Monat
mit monatlicher Kunstbeilage

Oertel & Spörer
7410 Reutlingen
Postfach 35

E h r e n b ä n d e r

=====

14	Strasser blau	Altmann
168	Mondain weiss	Meringer
250	Strasser gelb	Porstendörfer
270	Luchstauben bl.gesch.	Gramel
336	King blau	Pfeiffer
373	King weiss	Miller W.
571	Verkehrflügelkröpfer rot	Widl
639	Steigerkröpfer schwarz	Auer Josef
703	Thüringerkröpfer weiss	Goldbrunner Konrad
785	Zwerg Sussex	Stiersdorfer
803	Doppelkupige Trommeltauben	Petzi Hans

V T i e r e

=====

168	Mondain weiss	Meringer
250	Strasser gelb	Porstendörfer
373	King weiss	Miller Wendelin
636	King blau	Pfeiffer Anton
639	Steigerkröpfer schwarz	Auer Josef

Hundezucht

Dackel aller Art
Cocker-Spaniel
Schäfer
Riesenschnauzer
und Auredalie-Terrier

wurfweise Junge zu verkaufen

Maria Petzi

8019 Ebersberg

Bgm. Meyer Platz 3

Telefon 0 80 92 / 2 19 76

ZOO-Handlung

Vögel
Kl. Säugetiere
Zierfische
Bedarf für
Kaninchen u. Tauben
Sämtliche Futtermittel.

Petzi

8019 Ebersberg

Bgm. Meyer Platz 3

Telefon 0 80 92 / 2 19 76

Besuchen Sie das Hotel-Restaurant Strasser in Poing b. München

Ausgezeichnete Küche, wir servieren bayerische Schmankerl und internationale Gerichte.

Große, sonnige Cafeterrasse, rustikal eingerichtete Bar, Kegelbahnen. Nebenraum für Familienfeste und Tagungen.

45 Betten, jedes Zimmer mit Telefon, Bad oder Dusche und WC. Parkplätze und Tiefgarage.

Wir beliefern Sie gerne mit kalten Platten für Ihre Parties oder Familienfeste.



Hotel-Restaurant Strasser
8011 Poing bei München, Rathausstr. 5
Telefon (0 81 21) 8 10 31, 8 10 32
Inh. Lina + Thaddäus Strasser



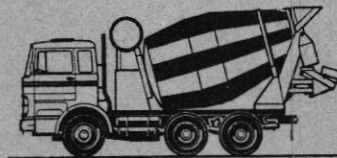
Merke Dir:

Widmannbier

BRAUEREI WIDMANN
Markt Schwaben Ruf 3349

HEINRICH SCHMITT

GmbH & Co KG



Betonwerk
Transportbeton
Baustoff- und
Fliesengroßhandlung
Jauchegruben- und
Silobau (typengenehmigt)

8015 Mkt. Schwaben - Finsinger Str. 10 - Tel.08121/3536

STACHETER



Küchen
Haushaltgeräte
Werkzeuge

Filiale:
8011 Polng

Markt Schwaben
Tel.3309/3246

DIE EISENHANDLUNG IM LANDKREIS EBERSBERG

REIFENSCHWARZ

PARTNER IHRER SICHERHEIT

MARKT SCHWABEN, HERZOG-LUDWIG-STRASSE 32
TELEFON 0 81 21 / 55 27
25 × IN BAYERN



GÜNTHER SCHULER

Gegründet
1961

SPENGLEREI · SANITÄRE INSTALLATION
SPEZIALITÄT: GASHEIZUNGEN ALLER ART
FASSADENVERKLEIDUNG
BEDACHUNGEN ALLER ART
REPARATUREN



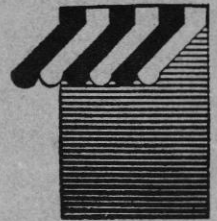
8011 PLIENING bei München, Neufarner Str. 3, Telefon 0 81 21 / 21 34

riva-KUNSTSTOFF-ROLLÄDEN

Rolläden aus Holz u. Metall · Markisen · Jalousetten · Rolllöre mit elektr. Antrieb · Rolläden-Einbaukästen

HUGO STANKE

Pächter: 8015 Markt Schwaben
H.J.SIMMACK Telefon 08121/3714



STEINWERK FRANZ HUBER

MARKT SCHWABEN

ALLE STEINMETZARBEITEN · TREPPEN · FASSADEN · BODEN-BELÄGE
FENSTER-SIMSE · GRABMALE IN MARMOR · KALKSTEIN · GRANIT



GEORG WURM

KUNST- UND BAUGLASEREI



Markt Schwaben

GLAS- UND PORZELLANWAREN
HAUSHALTWAREN · GESCHENKARTIKEL
Bahnhof-Allee 7 Ruf 08121/3532

Martin Piller

Markt Schwaben
Lieferant aller Krankenkassen



Uhren, Schmuck

Trauringe, Feuerzeuge

Bestecke, Optik

FARBEN

TAPETEN

GARDINEN

TEPPICHBÖDEN

Wer Farbe sagt, meint Brandstetter!

Alles, was Sie zum Verschönern von Haus und Wohnung benötigen, erhalten Sie in unseren Fachgeschäften. Dort werden Sie ausführlich und gut beraten. Unsere jahrelange Erfahrung ist Ihr Vorteil!
Reichhaltige Auswahl — Maler- und Tapezierwerkzeuge auch leihweise!

FARBEN-BRANDSTETTER OHG

MARKT SCHWABEN · Bahnhofstraße 16 · Telefon 08121/3574

Filiale I
8011 POING/OBB.,
Hauptstr. 3a, Tel. (08121) 8 22 06

Filiale II
8013 HAAR bei München,
Leibstr. 5, Tel. (089) 46 51 35

Filiale III
8018 GRAFING,
Marktpl. 9, Tel. (08092) 44 32

Textil- und Bekleidungshaus
HEIDENREICH

Inh. M. Kwoka

Markt Schwaben - Bahnhofallee 6

Die gute Einkaufsquelle für die ganze Familie



Mehr Freude am zufriedenen Einkauf

Keinerlei Kaufrisiko – bequemes Einkaufen – Umtauschmöglichkeit – individuelle Bedienung