

Jahresrückblick 2015



der Firma MSR-Elektronik Matthias Kuhn

Vortragsreihe
für die Sächsische
Energieagentur
zum Thema:
Spezifische Aufgaben
erfordern individuelle
Steuerungen und
Regelungen



Ehemaliges Kaufhaus Horten in Plauen
Umbau zum Bürogebäude des Landratsamtes

Anlagenrefreshing
in verschiedenen Objekten, die
umfangreichste
Maßnahme war die komplette
Sanierung der
Regelung der
Hochschule Mittweida

◇ **Keine Zeitverschwendung**

Auch im vergangenen Jahr suchten wir gemeinsam mit unseren Kunden nach Möglichkeiten, Energieverbräuche zu verringern, Betriebskosten zu optimieren und Auswirkungen von Baumängeln zu minimieren.

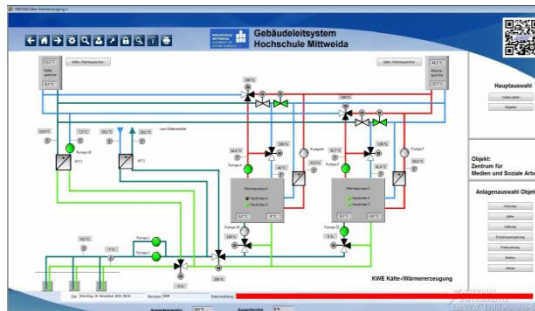
Wärmemengenähler	Kältemengenähler	Wassersähler	Elektrosähler
Wärmepumpe 1 Heizung	Wärmepumpe 1 Kälte	Hauptwasserleiter	Wärmepumpe 1 HV 0,2017
Wärmepumpe 1 HV0 (Grundlast)	Wärmepumpe 2 Kälte	erhöhter bei Kälteung 10.1.1	Wärmepumpe 2 HV 0,2017
Wärmepumpe 2 Heizung	Kälteabspaltung über WPT	erhöhter bei Kälteung 10.1.2	Wärmepumpe 2 HV 0,2018
Wärmepumpe 2 HV0 (Grundlast)	Grundwasser	erhöhter bei Kälteung 10.1.3	Wärmepumpe 2 HV 0,2019
Sonderbereich	Kalderbach-Altkanal	10.1.1 HV 0,2010	10.1.1 HV 0,2020
Hochschule Altbau	Kalderbach-Altkanal 2	10.1.2 HV 0,2010	10.1.2 HV 0,2020
Hochschule Fachbereichstechnik	Kalderbach-Siedler, Mittelast	10.1.3 HV 0,2010	10.1.3 HV 0,2020
Hochschule 3 Lieder, Arbeit 3	Kalderbach-Siedler, Schwach	10.1.4 HV 0,2010	10.1.4 HV 0,2020
Hochschule 3 Lieder, Normal	Kalderbach-Siedler, Stark	10.1.5 HV 0,2010	10.1.5 HV 0,2020
Hochschule 3 Lieder, Schulbau	Kalderbach-Siedler	10.1.6 HV 0,2010	10.1.6 HV 0,2020
Hochschule Sonderbereich 08	Kalderbach-Verkehrsbücherei	10.1.7 HV 0,2010	10.1.7 HV 0,2020
Hochschule 08	Kalderbach-F5, Studio	10.1.8 HV 0,2010	10.1.8 HV 0,2020
Hochschule 10.1.1 Händel	Überschaltung 1/1 HV	10.1.9 HV 0,2010	10.1.9 HV 0,2020
Hochschule 10.1.2 Sonderbau	Überschaltung 1/1 HV	10.1.10 HV 0,2010	10.1.10 HV 0,2020
Hochschule 10.1.2 Studio			
Hochschule 10.1.3 Händelbau			



eins Energie - Chemnitz

Neuerrichtung eines Zentralen Rechenzentrums und einer Energiewarte.
Wir lieferten die MSR-Technik.

Schaffung einer Schnittstelle vom Leitsystem der Hochschule Mittweida zum Zentralen Zählermanagementsystem



Zentrum für Medien und Soziales – Hochschule Mittweida

Lieferung MSR-Technik für die Energieüberwachung und Kopplung über BACnet an die neue Leittechnik der Hochschule

Veranstaltungsreihe

MSR organisierte 3 Veranstaltungen zu den Themen:
- Gebäudeautomation und -Bau-UN-Wesen
Veranstaltungsorte waren das Haus der Archäologie in Chemnitz (2x) und die Hochschule in Mittweida

Energiemonitoring und thermografische Untersuchungen
verschiedener Objekte der Stadt Limbach-Oberfrohna

35 Jahre MSR - Elektronik

Wir feierten 2015 unser Firmenjubiläum und bedanken uns bei unseren Kunden für die gute Zusammenarbeit.



ELEKTRONIK

„Es gibt Diebe, die nicht bestraft werden und dem Menschen doch das Kostbarste stehlen: Die Zeit“ *Napoleon*

Dipl.-Ing. Matthias Kuhn
Frohnbachstraße 52 A, 09212 Limbach-O.
Tel.: (0 37 22) 40 91-0 Fax: - 40 91 10
E-Mail: kuhnmsr@onlinehome.de
www.kuhnmsr.de