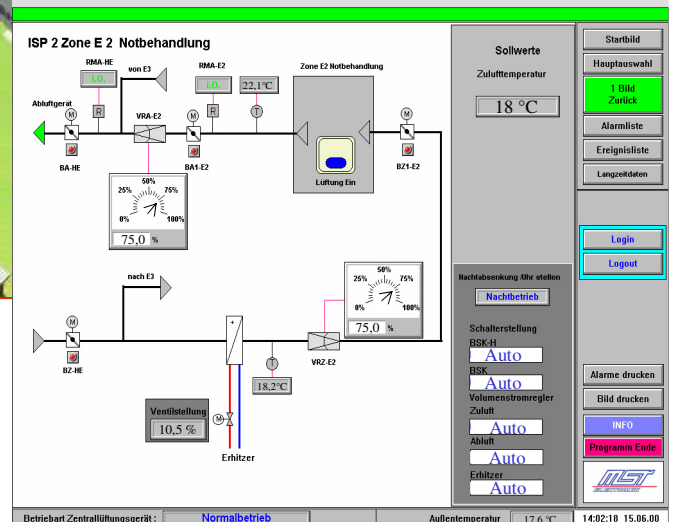
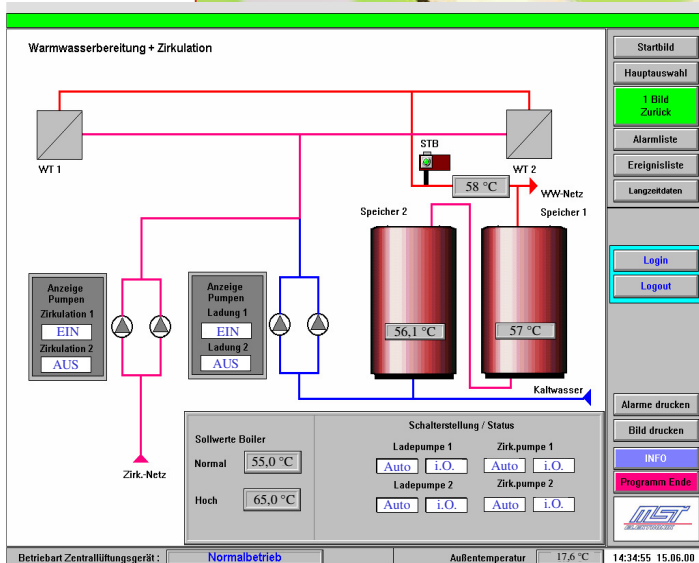


Krankenhaus Mittweida



- 36 Unterstationen in 12 ISP's
- ca. 3200 Datenpunkte
- Redundantes Vollklimazentralgerät
- 4 Warmwasserbereiter
- 2 Warmwasserkessel
- 2 Dampfkessel mit Druckregelstrecke
- 3 Klimaanlage
- 5 OP-Vollklimaanlagen
- 2 Kaltwassersätze
- 12 Lüftungszonen mit Umluft und VVR
- 11 Abluftanlagen
- 14 Brandmeldelinien
- 21 Hauptheizkreise
- Medizinische Gasversorgung

Schnittstellen:

- SE-Elektronik
- EIB-Aufschaltungen
- Siemens PRV-Kopplung
- Dräger-Ankopplung

www.kuhnmsr.de

Systemintegrator für Gebäudeautomation



T.(0 37 22) 40 91-0 F.(0 37 22) 40 91 10