

Gute Gründe



Continentale Kapitalleben

Die Kapitalversicherung – Kontinuierlicher Vermögensaufbau

Mit der Continentale Kapitalleben können Sie geschickt ihre eigene Altersvorsorge mit einer exzellenten Arbeitskraftabsicherung und einem Hinterbliebenenschutz kombinieren. Darüber hinaus bieten wir Ihnen außergewöhnliche Flexibilität und viele Optionen, um Ihre Kapitalversicherung individuell gestalten zu können.

Ihre Highlights

- Einstieg ab 10 Euro im Monat oder ab 1.000 Euro Einmalbeitrag
- Umfangreiche Erhöhungsmöglichkeiten wie z.B. flexible Sonderzahlungen bereits ab 500 Euro
- Unterstützung bei Zahlungsschwierigkeiten
- Wahlrecht auf lebenslange Rente
- Berufs-/Erwerbsunfähigkeits-Zusatzvorsorge als Rente oder Beitragsbefreiung wählbar
- Großer Verfügungsspielraum (beleihbar, verpfändbar, beliebig vererbbar)
- und vieles mehr ...

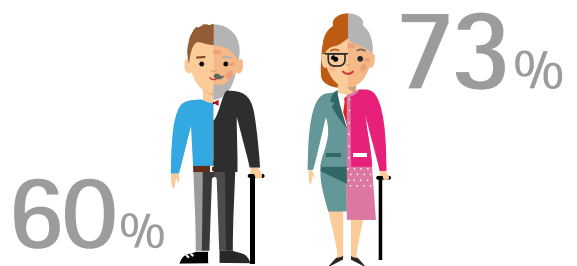
**Die besten
Lebensversicherer**

Kundenzufriedenheit
sehr gut
Ausgabe 04/2016

€uro
69 Anbieter im Test

Schon
gewusst?

Wahrscheinlichkeit 90 Jahre alt zu werden...



...im heutigen Alter von 35 Jahren

Durchschnittlich **801** Euro Altersrente
im Monat

...erhalten Rentner in Deutschland –
reicht Ihnen das?

125

1892-2017

Continentale
Lebensversicherung

**Die
Continentale**

Auf einen Blick

Continentale Kapitalleben



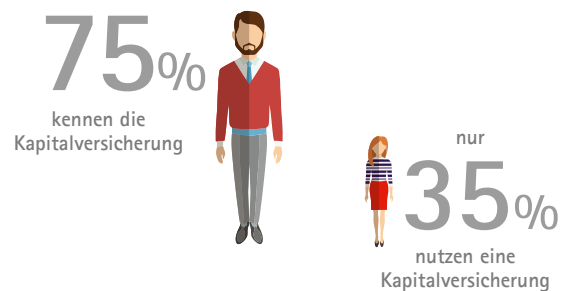
Lebensphasenorientiert

- Ideale Verbindung von Vermögensaufbau und Absicherung des Todesfallrisikos
- Bedarfsgerechte Absicherungshöhe frei wählbar
- 100% Erlebensfall-Leistung
- Garantierte Verzinsung und Überschussbeteiligung
- Finanzierungsmittel – Kreditgeber akzeptieren die Kapitalversicherung als Sicherheit

Steuerbegünstigung vom Staat

- Steuerbegünstigte Auszahlung bei Erleben oder Kündigung
- Nach Ablauf von mindestens 12 Jahren und nach Vollendung des 62. Lebensjahres (beide Voraussetzungen müssen erfüllt sein), werden die Erträge nur zur Hälfte besteuert

Bekanntheit von Altersvorsorgeformen



Anteil der Befragten in Prozent, Statista 2016

Continentale Lebensversicherung AG
Baierbrunner Str. 31-33
D-81379 München

www.continentale.de

Ein Unternehmen des Continentale Versicherungsverbundes auf Gegenseitigkeit

