

Schüco EasyCare

Pflegeanleitung für Kunststoff-Fenster und -Türen



SCHÜCO

1. Reinigen der Profiloberflächen

1.1 Für PVC-Hart,weiß

Zur Reinigung Ihrer Schüco Kunststoff-Fenster empfehlen wir die Verwendung unseres Kunststoff-Reinigers für weiße Kunststoffe aus der Pflegeserie „Schüco EasyCare“.

Mit einem gut saugenden, farbneutralen Tuch (Wolle, Baumwolle oder Zellstoff) den Reiniger möglichst entlang der Längsrichtung der Profile auftragen und unter leichtem Reibedruck einpolieren, kurz einwirken lassen und anschließend mit klarem Wasser abspülen.

Kreis-Reib-Bewegungen sollten bei der Reinigung grundsätzlich vermieden werden. Bei hartnäckigeren Verschmutzungen die Reinigung wiederholen. Allgemeine Haushaltsrückstände, Ablagerungen von Industrie- und Autoabgasen sowie Heizölrückstände lassen sich mit dem Reiniger gründlich und schnell entfernen. Der Reiniger ist hautfreundlich, antibakteriell, antistatisch, nicht brennbar, biologisch abbaubar und somit umweltfreundlich. Alternativ können auf Tensiden basierende, handelsübliche und nicht scheuernde Haushaltsreiniger verwendet werden.

Die Profile dürfen keinesfalls trocken oder mit kratzenden Hilfsmitteln gereinigt werden, da sonst die Oberfläche beschädigt wird. Trockenes Reinigen fördert überdies die Staubanziehung durch statische Aufladung. Auch grobe Scheuermittel oder scheuernde Hilfsmittel dürfen nicht verwendet werden.

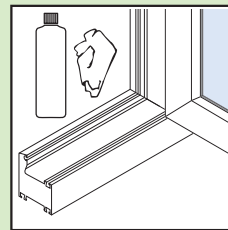
In Zweifelsfällen oder besonders hartnäckiger Verschmutzung wenden Sie sich an Ihren Schüco Fachbetrieb.

2. Warten der Dichtungen

Flügelfalzdichtungen und alle übrigen Gummidichtungen sollten 1/2-jährlich mit Dichtungs-Pflegemittel behandelt werden.

Verwenden Sie dafür ein gut saugendes Tuch sowie das Schüco EasyCare Dichtungs-Pflegemittel. So bleiben die Dichtungen geschmeidig, feuchtigkeitsabweisend und behalten ihren Dichtkomfort über einen langen Zeitraum.

Mindestens einmal jährlich sollten die Dichtungen auf Beschädigungen geprüft und gegebenenfalls durch Ihren Schüco Fachbetrieb erneuert werden.



3. Warten der Beschläge

Ihre Fenster und Fenstertüren sind mit einem hochwertigen Dreh-Kipp-Beschlag ausgestattet. Damit die einwandfreie Funktion dieses Beschlags dauerhaft erhalten bleibt, müssen mindestens jährlich die beweglichen Stahl-Beschlagteile und alle Verschlussstellen der Dreh-Kipp-Beschläge geölt werden.

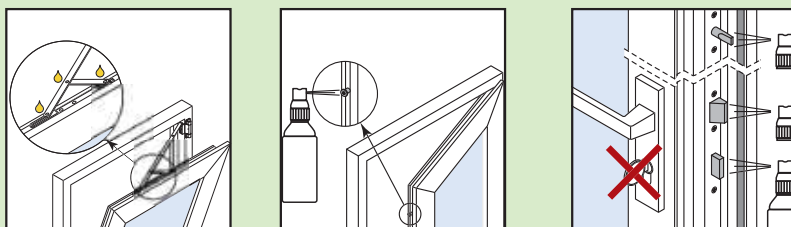
Alle beweglichen Beschlagteile werden mit Beschläge-Spray kurz besprüht. Drücken Sie bitte nur ein- bis zweimal kurz auf den Sprühknopf. Die beweglichen Teile bleiben so leichtgängig und dauerhaft funktionsfähig.

Die Beschlagteile sind regelmäßig auf festen Sitz zu prüfen und auf Verschleiß zu kontrollieren. Je nach Erfordernis sind die Befestigungsschrauben nachzuziehen bzw. Teile auszutauschen.

Die Einstellarbeiten an den Beschlägen – besonders im Bereich der Ecklager und Scheren – sowie das Austauschen von Teilen und das Aus- und Einhängen der Öffnungsflügel sollten von Ihrem Schüco Fachbetrieb durchgeführt werden.

Bei jeglichen, stark staubenden Arbeiten sind die Beschlagteile vor Verunreinigungen zu schützen.

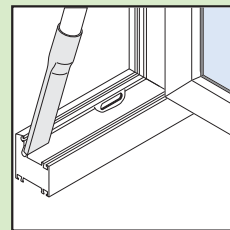
Bei Schwergängigkeit des Profilzylinders von Fenster- oder Türschlössern wenden Sie sich bitte grundsätzlich an Ihren Schüco Fachbetrieb. Verwenden Sie auf keinen Fall Öl oder Graphitpulver!



4. Reinigen der Entwässerungsöffnungen

Saugen Sie die Blendrahmenfalz vorsichtig mit einem Staubsauger ab und reinigen Sie die Entwässerungsöffnungen zusätzlich mit einem dünnen Holz- oder Kunststoffstab.

Mindestens einmal jährlich sollten die Öffnungen der Blendrahmenentwässerung und der Falzbereich im Blendrahmen kontrolliert und gegebenenfalls gereinigt werden.



5. Allgemeines

Um die Funktion und Gebrauchstauglichkeit Ihrer Fenster über einen möglichst langen Zeitraum zu gewährleisten, ist eine regelmäßige Wartung unerlässlich. Ein Tropfen säurefreies Öl oder säurefreies Fett an der richtigen Stelle hält die Mechanik leichtgängig und sichert den Bedienkomfort über einen langen Zeitraum.

Hinweis

Der Inhalt dieser Pflegeanleitung ist ein unverbindlicher Hinweis zur Werterhaltung Ihrer Fenster und Türen. Die Angaben beruhen auf unseren Erfahrungen und entsprechen im Allgemeinen dem Stand der Technik.

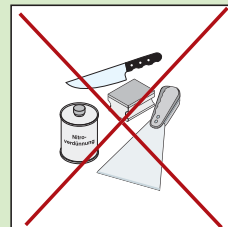
Außerhalb unseres Einflusses liegende, unterschiedliche Einsatzbedingungen schließen jegliche Ansprüche aus unseren Angaben aus.

Anwendung, Verwendung und Verarbeitung der Produkte erfolgen außerhalb unserer Kontrollmöglichkeiten und liegen daher ausschließlich in Ihrem Verantwortungsbereich. In Zweifelsfällen prüfen Sie bitte vor dem Einsatz, ob sich das Schüco Produkt für den vorgesehenen Einsatzzweck eignet. Ziehen Sie bei Unsicherheit Ihren Schüco Fachbetrieb zu Rate.

1.2 Für PVC-Hart mit folienkaschierter Oberfläche

Ihre Fenster sind mit hochwertigen, gütegesicherten PVC-Folien kaschiert, die ein Optimum an UV-Stabilität gewährleisten. Zum Schutz dieser Folien vor Witterungs- und Alterungseinflüssen ist eine zweite, farblose Acrylat-Deckfolie dauerhaft aufgetragen. Anlösende oder scheuernde Reinigungsmittel zerstören diese Schutzschicht! Folienkaschierte Profile pflegt man am besten mit dem Schüco EasyCare Kunststoff-Reiniger für folienkaschierte Kunststoffe oder mit Wasser. Bei Bedarf kann dem Wasser ein handelsüblicher Haushaltsreiniger in einer, in der Gebrauchsanweisung angegebenen Menge, oder Glas- und Fensterreiniger, keinesfalls aber Spiritus, zugegeben werden. Auf der glatten Oberfläche der Folie kann sich Schmutz nicht festsetzen und ist daher sehr leicht zu entfernen.

Auf keinen Fall dürfen Benzin, Nitroverdünnung, Essigsäure, Nagellackentferner oder PVC-anlösende Mittel benutzt werden, da diese die Profiloberfläche angreifen!



Besondere Vorsicht ist beim Entfernen von Fassadenputzresten geboten. Diese Putze enthalten stark schleifende Quarzsande, die nur mit großer Vorsicht und unter Verwendung von reichlich Wasser entfernt werden sollten.

Hartnäckige Verschmutzungen sollten grundsätzlich vom Fachmann entfernt werden. Achten Sie bitte auf die Gebrauchsanweisung des Reinigers. Ansonsten beachten Sie immer die Grundsätze zur Pflege von weißen Kunststoff-Fensterprofilen.



Schüco EasyCare

Pflegeanleitung für Kunststoff-
Fenster und -Türen

Schüco – Systemlösungen für Fenster, Türen, Fassaden und Solar.

Mit seinem weltweiten Netzwerk aus Partnern, Architekten, Planern und Investoren realisiert Schüco nachhaltige Gebäudehüllen, die im Einklang mit Natur und Technik den Menschen mit seinen Bedürfnissen in den Vordergrund stellen. Dabei werden höchste Ansprüche an Design, Komfort und Sicherheit erfüllt, gleichzeitig durch Energieeffizienz CO₂-Emissionen reduziert und so die natürlichen Ressourcen geschont. Das Unternehmen mit seinen Sparten Metallbau, Kunststoff und Neue Energien liefert zielgruppengerechte Produkte für Neubau und Modernisierung, die den individuellen Anforderungen der Nutzer in allen Klimazonen gerecht werden. Schüco ist mit mehr als 5.000 Mitarbeitern und 12.000 Partnerunternehmen in 78 Ländern aktiv und hat in 2011 einen Jahresumsatz von 2,23 Milliarden Euro erwirtschaftet.

Schüco International KG

www.schueco.de

P 3735/02.13/Printed in Germany
Alle Abbildungen in diesem Prospekt zeigen lediglich Anwendungsbeispiele für Schüco Produkte.



Grüne Technologie für den Blauen Planeten
Saubere Energie aus Solar und Fenstern