

Badheizkörper, Flachheizkörper, Vertikalheizkörper

Logatrend Heizkörper.

Buderus

Heizsysteme mit Zukunft.





Inhalt

2	Allgemein
6	Logatrend Therm
8	Logatrend Plan
10	Logatrend Profil
11	Befestigungssystem BMSplus
12	Zubehör
14	Ventiltechnik
16	Hydraulischer Abgleich
17	Logistik
18	Farbauswahl
19	Technische Daten

Schöner wärmen – mit energiesparenden Heizkörpern.

Moderne Heizkörper sehen nicht nur gut aus, sondern senken dank effizienzsteigernder Technik auch Ihre Heizkosten. Mit ihrem dezenten Design und der Vielfalt an Größen und Farben passen sich Buderus Logatrend Heizkörper für Wohnräume und Bad jeder Architektur und jedem Einrichtungsstil an. Noch attraktiver macht sie das ausgezeichnete Preis-Leistungs-Verhältnis. Perfekt aufeinander abgestimmte und effizient geregelte Heizsysteme versorgen Sie mit einem umfassenden Wohlfühlklima. Das ist der Buderus Systemgedanke.





Logatrend Vertikalheizkörper

Logatrend Flachheizkörper

Logatrend Therm Badheizkörper



Qualität in jedem Detail.

Logatrend Flach- und Badheizkörper fügen sich mit ihrer Farb- und Formgebung harmonisch in Ihr Zuhause ein – im Hochformat auch in kleinsten Räumen und engen Fluren.

Hochwertige Technik und höchste Effizienz.

Logatrend Flachheizkörper gibt es im klassischen Querformat und Hochformat in zahlreichen Größen und Baureihen mit verschiedenen Bauhöhen. Alle Flachheizkörper sind wahlweise mit Seiten- oder Mittenanschluss sowie in profilierter oder planer Ausführung erhältlich.

Geprüft und zertifiziert.

Neben der Standardlackierung in Verkehrsweiß (RAL 9016) können Sie aus vielen verschiedenen Farben (Sonderausführung) auswählen. Das RAL-Gütezeichen steht für eine gleichbleibend hohe Material- und Fertigungsqualität, die kataphoretische Beschichtung sorgt für dauerhaften Korrosionsschutz und bewahrt Schönheit und Funktion. Die Einhaltung überwachen unabhängige Prüfinstitute. Alle Heizkörper werden einer Dichtheits- und Qualitätsendprüfung unterzogen. Buderus ist selbstverständlich nach DIN ISO 9001 zertifiziert. Diese Zertifizierung umfasst den kompletten Produktionsprozess von der Entwicklung über die Fertigung und die Logistik bis zum Vertrieb und garantiert Ihnen jederzeit einwandfrei hohe Qualität.

Installation und Anschluss leicht gemacht.

Die Flachheizkörper Logatrend VCM ermöglichen mit ihrem praktischen Mittenanschluss viel planerische Freiheit. Alle Baulängen haben dabei ein einheitliches Anschlussmaß sowie eine einheitliche Anschlusslage und ermöglichen so eine Rohrintallation und -prüfung ohne Heizkörper. Das Buderus Befestigungssystem BMSplus macht das Anschließen so flexibel wie sicher. Dank der Buderus Ventiltechnik mit werkseitiger Voreinstellung bei den Modellen Logatrend VC und VCM sparen Sie zusätzlich bis zu 11 % Ihrer Heizkosten gegenüber Heizkörpern ohne diese Technologien.

Praktisch, warm und flexibel im Bad.

Die Logatrend Therm Badheizkörper überzeugen in Design, Funktion, Lebensdauer und Leistung. Sie sehen elegant aus und sind praktisch in der Handhabung. Sämtliche Zubehörteile sowie ausgewählte Varianten als Sets mit der Logafix Universalarmatur erhalten Sie von uns bequem aus einer Hand.

Immer die richtige Wahl.

Die Curve oder Direct Formgebung sind in vier Höhen und sechs Breiten verfügbar. Dank wählbarem Seiten- oder Mittenanschluss fügen sie sich flexibel in jede Badarchitektur ein. Mit dem Logatrend Therm MSR Montageset kann ein Logatrend Therm Badheizkörper z. B. auch als Raumteiler eingesetzt werden.

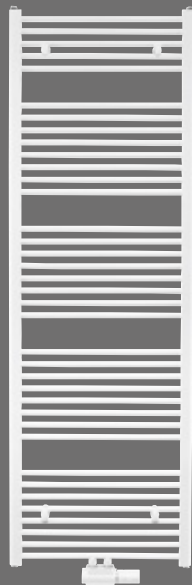
Bleibende Schönheit dank Hightech-Beschichtung.

Die hochwertige Pulverschichtlackierung schützt Ihren neuen Badheizkörper vor Kratz- und Schlagspuren. Darunter bewahrt modernster Korrosionsschutz – die kataphoretische Beschichtung – dauerhaft vor eindringender Feuchtigkeit und somit vor Lackablösung und Rostbildung. Ein Badheizkörper Logatrend Therm sieht nach vielen Jahren noch genauso schön aus wie am ersten Tag.

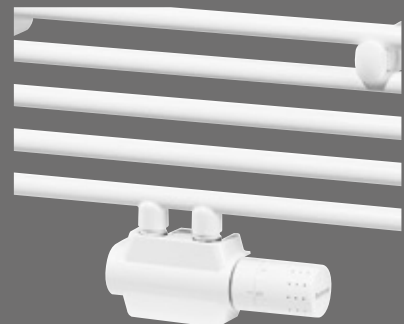
Unabhängig heizen mit Strom.

Die Logatrend Therm Badheizkörper sind auch als rein elektrische Ausführung erhältlich. Sie werden unabhängig von der Zentralheizungsanlage betrieben, verfügen werkseitig über eine eingedichtete Elektro-Heizpatrone mit 200 bis 900 Watt Leistung und sind bereits mit Wärmeträgerflüssigkeit gefüllt. Zur Bedienung sind die Varianten mit einem An-/Ausschalter oder einem Raumtemperaturregler verfügbar. Je nach Bedarf und Saison können Sie die Badheizkörper Logatrend Therm zum Heizen und/oder zum Handtuchtrocknen nutzen. In einem Buderus Neubausystem mit Fußbodenheizung und Photovoltaik-Anlage sind die rein elektrischen Badheizkörper Logatrend Therm E die passende und komfortable Lösung für Ihr Bad.

Badheizkörper
Logatrend Therm Direct mit
Mittenanschluss und Logafix
Universalarmatur



Logafix Universalarmatur
mit Designabdeckung

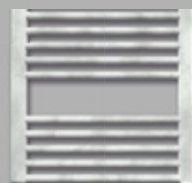




**Logatrend Therm Direct E,
rein elektrisch mit
Raumtemperaturregler**



Hochwertige Pulverschichtlackierung



Kataphoretische Beschichtung



Unbearbeiteter Heizkörper



Harmonische Formvollendung

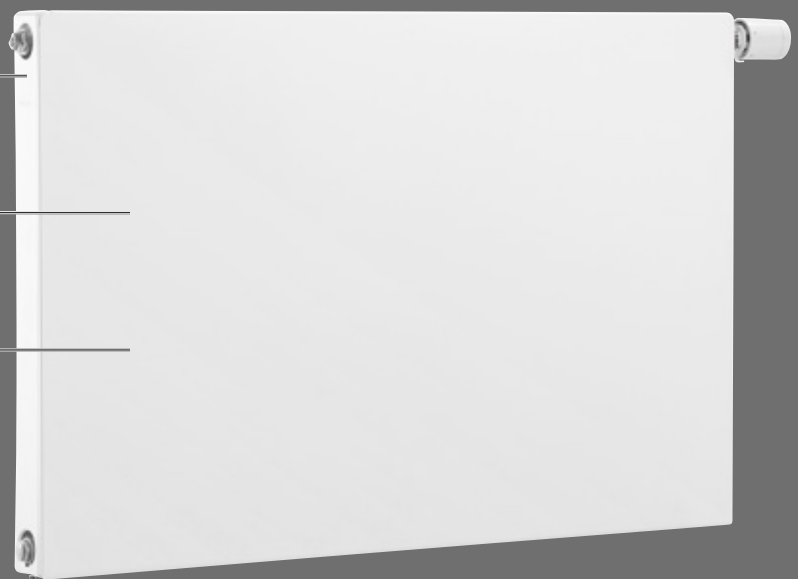
durch das runde Design; Seitenwände, Abdeckgitter und Vorderwand bilden eine optische Einheit.

Plan im Quadrat

die Vorderwand glänzt in ganz glatter Ausführung für höchste optische Ansprüche.

Baureihe VC-Plan

mit werkseitig integrierter Ventilgarnitur, voreingestelltem Einbauventil sowie Blind- und Entlüftungstopfen für schnellen und unauffälligen Anschluss von unten.



Ausgesprochen dezent.

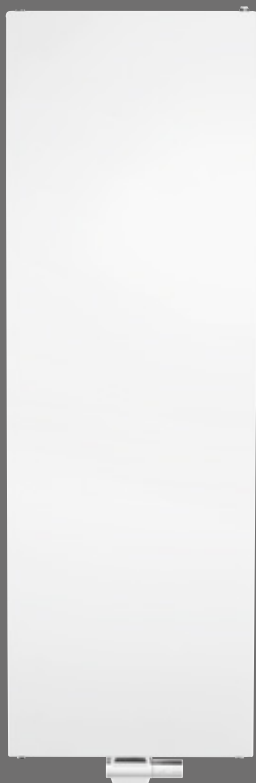
Für gehobene Ansprüche an Design und Ästhetik bei Modernisierung oder Neubau eignen sich unsere planen Flachheizkörper mit ihrer formschönen, eleganten Verkleidung im abgerundeten Stil besonders. Durch die vollkommen harmonische Integration des Abdeckgitters und die nahezu unsichtbare Befestigung sind die Flachheizkörper mit planer Vorderfront optisch sehr ansprechend. Mit ihrer Glattlackierung und dem flachen Design fügen sie sich harmonisch und unauffällig in das Ambiente Ihres Zuhauses ein.

Design und Energieeffizienz schließen sich nicht aus.

Auch der Wunsch nach Energieeffizienz lässt sich bei Heizkörpern erfüllen. So können Wärmeerzeuger wie beispielsweise Brennwertgeräte und erneuerbare Energien (z. B. Wärmepumpe oder Solarthermie-Anlagen) auch bei niedrigen Systemtemperaturen sehr gut mit Heizkörpern kombiniert werden. Denn moderne Heizkörper sind durch verbesserte Technologie in Verbindung mit hocheffizienter Regelungstechnik leistungsstark und dadurch effizient und ökonomisch.

Qualität von vornherein.

Höchsten Ansprüchen an Design und Ästhetik werden die planen Heizkörper in Ventilausführung gerecht: Die Ventilgarnituren mit dem Einbauventil werden dabei schon im Werk montiert und sind so optisch unauffällig im Heizkörper integriert. Mit den voreingestellten 1K-Ventilen und dem damit quasi integrierten hydraulischen Abgleich werden die Flachheizkörper zu dem, was sie sind: Buderus Qualität von A bis Z.



Logatrend Vertikalheizkörper CV-Plan

Für Räume mit wenig Platz oder Nischen eignen sich die Vertikalheizkörper besonders gut. Die Logafix Universal-Armaturen passt auch hierzu optimal.

Praktisch und sicher

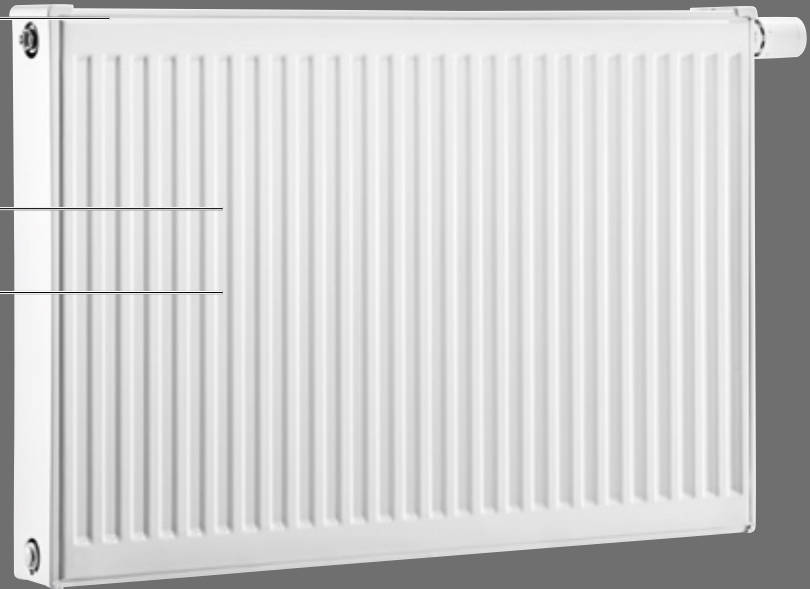
ist das Abdeckgitter in das Design integriert und kann für eine Reinigung der innenliegenden Heizfläche beim Logatrend C und VCM leicht durch Clip-Verschlüsse entfernt werden.

Harmonisch fürs Auge

ist die Profilierung.

Baureihe VC-Profil

mit voreingestelltem Einbauventil sowie Blind- und Entlüftungsstopfen für schnellen, unauffälligen Anschluss von unten mit werkseitig integrierter Ventilgarnitur.



Heizkörper mit Profil.



Die Flachheizkörper Logatrend Profil bieten sowohl vertikal als auch horizontal eine hohe Wärmeleistung. Sie eignen sich mit ihrem zeitlosen Aussehen gleichermaßen für Wohnräume und Büros. Im Hinblick auf die günstigen Investitionskosten sind sie eine interessante Alternative zu Flachheizkörpern mit planer Oberfläche.

Vorteile, die überzeugen.

Leichte Planung und Montage, verschiedene Anschlussvarianten – all das macht die profilierten Flachheizkörper aus. Der Logatrend C mit vier seitlichen Anschlüssen, die Logatrend CV und VCM mit Mittenanschluss unten und der Logatrend VC mit links- oder rechtsseitigem Anschluss unten lassen Ihnen bei der Planung viel Freiraum. Und mehrlagige profilierte Flachheizkörper sind sogar drehbar, sodass es keine Seitenprobleme bei der Montage gibt.

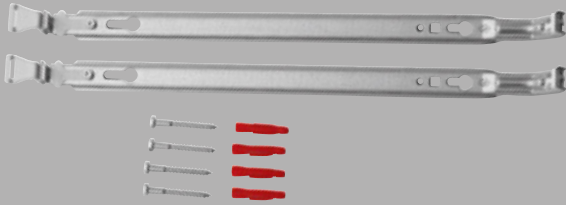
Sauber und hygienisch.

Die profilierten Logatrend Flachheizkörper sind einfach zu reinigen, was sie bestens geeignet für Allergiker macht. Für eine gründliche Reinigung wird das Abdeckgitter abgenommen, welches auch im eingebauten Zustand leicht zu demontieren ist. In hygienisch sensibleren Bereichen wie etwa Krankenhäusern, in denen eine häufige Reinigung und Desinfektion notwendig ist, bietet Buderus auch Flachheizkörper ohne Konvektionsbleche, Abdeckgitter und Seitenteile an.

Logatrend Vertikalheizkörper CV-Profil

Bestens geeignet für schmale Räume wie Flure oder Nischen.

Befestigungssystem BMSplus



Passen überall.

Wichtig bei der Montage von Heizkörpern ist die fachgerechte Befestigung an der Wand. Das Buderus Befestigungssystem BMSplus ist bestens für jede Wohnsituation entwickelt. Es ist höhenverstellbar, lässt sich bei schiefen Wänden entsprechend einstellen und seine Aushebesicherung ist serienmäßig. Schallschutzeinlagen vermindern dabei von Anfang an die Geräuschübertragung. Und das Beste: Jedem Heizkörper liegt schon das richtig zugeordnete Befestigungssystem bei.

Einfach und sicher montiert.

Die Montage mit BMSplus ist nicht nur einfacher, sondern auch sicherer. So rutscht der Heizkörper zum Beispiel bei der Schnellmontagekonsole FMS durch die eigenständige Montagefixierung automatisch in den Konsolenfuß. Die Langloch-Bohrung für die Befestigungsschrauben verbessert das gesamte Handling. Bei mehrlagigen Heizkörpern (Typ 20–33) spielt das Befestigungssystem BMSplus seine ganzen Stärken aus. Durch den Verzicht auf Laschen spielt es bei den profilierten Logatrend Flachheizkörpern keine Rolle, wie herum sie montiert werden. Sie sind drehbar und je nach Wunsch kann der Thermostatkopf rechts oder links montiert werden.

Unsere Heizkörper zeigen Stärke.

Je nachdem, wo die Heizkörper eingesetzt werden, sind sie unterschiedlichen Belastungen ausgesetzt. Deshalb gibt es je nach Nutzung verschiedene Anforderungsklassen. Das Buderus Montagesystem BMSplus erfüllt sogar die hohen Ansprüche bis zur Anforderungsklasse 3. Somit können die Logatrend Flachheizkörper nach VDI6036 z. B. auch in Klassenräumen eingesetzt werden.



Original-Zubehör einzeln oder im Paket.

Zu den Logatrend Heizkörpern gibt es eine Reihe von Zubehör in original Buderus Qualität. So können Hahnblöcke, Verschraubungen, Elektroheizpatronen, Thermostatventile oder Handtuchhalter entweder im ganzen Paket oder als Einzelteile bestellt werden.

Universal passend.

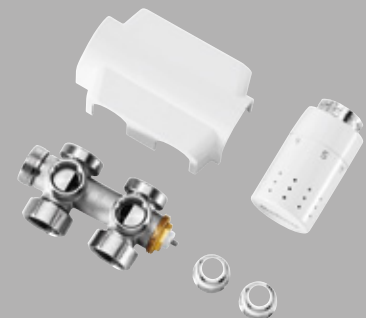
Die Buderus Thermostatköpfe im modernen puristischen Design haben eine hohe haptische Qualität und sind dank ihrer glatten Oberfläche leicht zu reinigen. Die Paketvarianten sind auf alle Ventil- und Kompaktheizkörper abgestimmt.



Handtuchstange HS Curve



Elektroheizpatrone mit einstellbarem Regler



Logafix Universalarmaturen-Set



**Abgestimmtes Zubehör aus einer Hand –
hier der Hahnblock in Eckausführung**

Raffinierte Ventiltechnik.

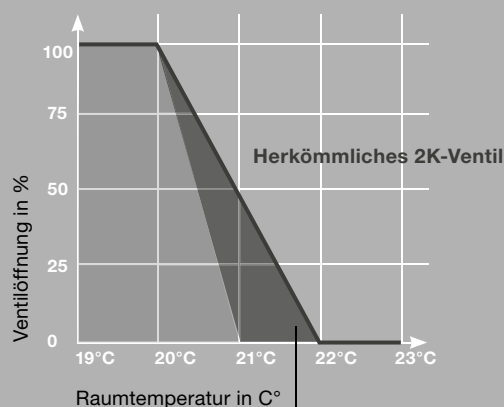
Eines der wichtigsten Bauteile für einen Heizkörper ist das Ventil. Seine Reaktionsfähigkeit ist maßgeblich für Ihren Wärmekomfort und die Effizienz des Heizkörpers verantwortlich. Die sparsamen Buderus 1K-Ventile werden sowohl in die Logatrend Plan wie auch Profil Ventil-Flachheizkörper serienmäßig eingebaut.

Automatisch geregelt.

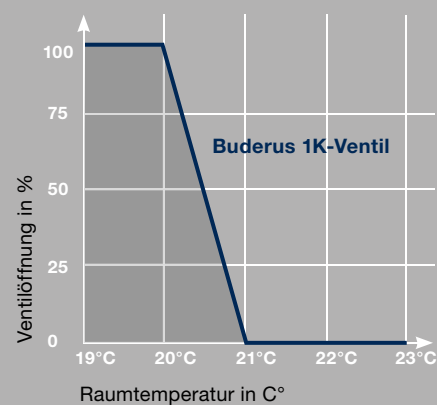
Thermostatventile regulieren die Zimmertemperatur auf einen voreingestellten Wert. Steigt die Raumtemperatur im Wohnraum, z. B. durch stärkere Sonneneinstrahlung, so erkennt der Buderus Thermostatkopf die Wärmeentwicklung im Raum und regelt die Leistung des Heizkörpers mit Hilfe des Ventils von allein herunter. Unsere 1K-Ventile reagieren im Zusammenspiel mit hochwertigen Thermostatköpfen besonders sensibel. Nämlich schon dann, wenn die Raumtemperatur nur 1 °C über die voreingestellte Wunschtemperatur steigt. Herkömmliche Thermostatventile reagieren wesentlich träger und sind zu diesem Zeitpunkt noch halb geöffnet. Sie schließen erst bei einer um 2 °C erhöhten Raumtemperatur und verschwenden so kostbare Heizenergie. Darunter leidet nicht nur die Energieeffizienz, sondern auch das Raumklima, das wesentlich stärkeren Schwankungen ausgesetzt ist.



Insgesamt bis zu 11 % Energie sparen:
5 % durch intelligente Buderus 1K-Ventiltechnik
plus 6 % durch unsere Ventil-Voreinstellung ab Werk.



Übertemperierung führt zu Mehrverbrauch.



Einfacher Trick – bis zu 5 % Ersparnis: Die Buderus 1K-Ventile schließen hochpräzise bei einer Überschreitung der Wunschtemperatur von nur 1 °C. Herkömmliche 2K-Thermostatventile sind dann noch zu 50 % geöffnet und verbrauchen so mehr Energie.



Die Heizung effizient regeln mit den sensiblen Thermostatventilen von Buderus.

Millionenfach bewährt.

Seit mehr als einem Jahrzehnt werden die 1K-Ventile schon werkseitig in alle Logatrend VC- und VCM-Modelle eingebaut. Um das große Spektrum an Heizkörperleistungen abzudecken, gibt es die 1K-Ventile bei Buderus in zwei Größen (das Feinregulierventil U für kleinere und das Standardventil N für größere Volumenströme), von denen jeder Heizkörper bereits ab Werk das optimal passende Ventil eingesetzt bekommt. Sie sparen gegenüber herkömmlichen Ventilen mit der besonderen Buderus Ventiltchnik bis zu 5 % Heizenergie.

Der kleine Dreh für noch mehr Wohnkomfort.

Für den effizienten Betrieb einer Heizungsanlage ist die hydraulische Einregulierung eine wichtige Voraussetzung. Der hydraulische Abgleich sorgt hier für eine gleichmäßige Wärmeverfügbarkeit im ganzen Haus. Unser Einbauventil wird schon ab Werk optimal auf die Heizkörpergröße und auf die entsprechende Leistung voreingestellt – eben eingebaute Effizienz von Buderus.

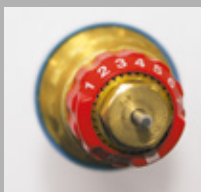
Komfort auf der ganzen Linie.

Auf seinem Weg durch das Heizungssystem wird das Heizungswasser immer kühler. Wenn es im ersten Raum trotz Froststernchen auf dem Thermostat immer zu heiß ist und das letzte Zimmer auch bei voll aufgedrehter Heizung nicht warm wird, liegt das oftmals an falsch oder gar nicht voreingestellten Heizungsventilen. Die Flachheizkörper von Buderus sorgen nicht nur für optimale Wärme und Komfort, sondern maximieren auch die Effizienz Ihrer Heizungsanlage, da sie jederzeit im optimalen Bereich arbeiten kann. So wird die Über- oder Unterversorgung einzelner Heizkörper vermieden. Auch Fließgeräusche der Heizung werden durch den Abgleich weitestgehend abgestellt. So hat der kleine Dreh große Folgen, denn die Heizung muss nicht immer auf vollen Touren laufen. Dadurch steigt die Effizienz, Verbrauch und Heizkosten sinken – durchschnittlich um bis zu 6 % gegenüber hydraulisch nicht abgeglichenen Anlagen. Falls dennoch einmal eine Nachregulierung notwendig sein sollte, ist das durch die außen liegende Einstellskala ohne Werkzeug möglich.



Buderus EasyPlanPRO – Auslegungshilfe für Flachheizkörper.

Mit EasyPlanPRO können Heizungsfirmen und Planer schnell und bedarfsspezifisch den richtigen Heizkörper für die jeweilige Anforderung ermitteln. Die intuitive Oberfläche beinhaltet eine automatische Heizkörperdimensionierung. Alternativ zur App ist die Auslegungshilfe auch als PC-Software erhältlich.



Ventilskala mit Einstellzahlen.



Stufenloses Drehen ermöglicht einen hochpräzisen Abgleich ...



Eine Nut erleichtert das Ablesen und die konkrete Einstellung.



... von der minimalen bis zur maximalen Durchflussmenge.

Bestellungen rund um die Uhr.

Über viele Jahre haben wir für einen optimierten Service unsere bundesweite Logistik ausgebaut. In unseren Abhol-, Regional- und Zentrallagern ist das wesentliche Produktprogramm schneller verfügbar und auch Komplettlieferungen mit einer höheren Lieferrate sind dadurch möglich. So können wir unsere Fachpartner mit den Logatrend Flachheizkörpern, passenden Ersatzteilen und Zubehör jederzeit beliefern.

Das Highlight: der Buderus Übernachtservice.

Um eine noch bessere Liefersituation zu garantieren, wurden in den letzten Jahren Buderus Regionallager mit einem Übernachtservice aufgebaut. Das bedeutet konkret: Die gängigsten Heizkörper Logatrend sind über Nacht lieferbar, ebenso das passende Zubehör wie Befestigungsmaterial, Thermostatventil und Anschlusszubehör.

Beim Bestellen Zeit und Geld sparen.

Neben dem attraktiven Preis-Leistungs-Verhältnis ist der Bestellvorgang einfach und unkompliziert: Mit nur einer Artikelnummer bestellen Sie das komplette Flachheizkörper-Zubehör. Das heißt, Buderus liefert Ihnen alles, was Sie für die Montage benötigen, aus einer Hand. So ist zum Beispiel das Logafix Universalarmaturen-Set für Badheizkörper und Vertikalheizkörper mit Mittenanschluss, bestehend aus Logafix Universalarmatur mit Durchgangs- und Eckanschluss, seitentauschbarem Ventil sowie Abdeckung und Thermostatkopf, im aufeinander abgestimmten Design komfortabel mit einer einzigen Artikelnummer zu bestellen.

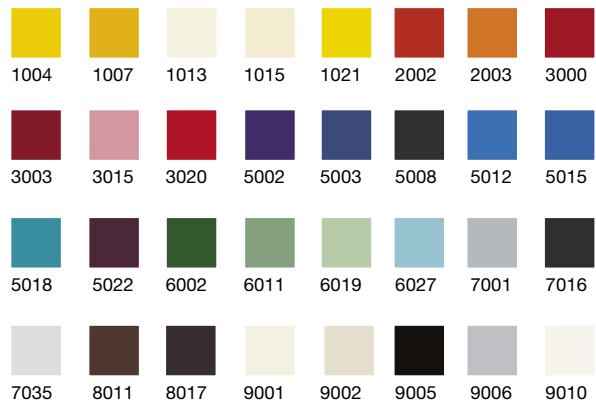
Immer auf dem aktuellsten Stand.

Heizungsfachbetriebe können alle Produkte online bestellen und erhalten sofort eine Verfügbarkeitsinformation. Das ist gerade bei größeren Liefermengen sehr wichtig. Durch die Lagersortimentslisten und -kennzeichnung bekommt der Heizungsfachmann auch vor Ort schnell alle Informationen über die Lieferzeiten von weniger gängigen und bedarfsgerecht gefertigten Flachheizkörper-Varianten. Natürlich stehen auch alle Vertriebsmitarbeiter in unseren 53 deutschlandweit verteilten Niederlassungen für die Beratung und Bestellannahme zur Verfügung. Denn wir sind ein verlässlicher Partner für hochwertige und innovative Heiztechnik mit hohem Qualitätsstandard und einer ausgeklügelten Logistik.

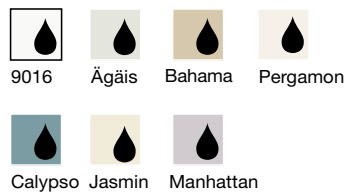


Die richtige Farbe für jeden Wohnraum.

Bestellen Sie die Badheizkörper
Logatrend Therm Direct/Curve in Ihrer Wunschfarbe.
Wählen Sie hierfür ganz einfach eine der folgenden
RAL-Farben aus:



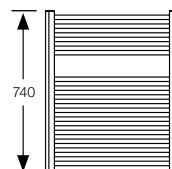
Sanitärfarben



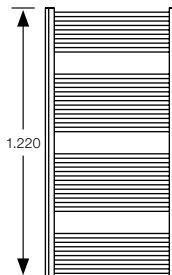
Technische Daten.

■ Badheizkörper Logatrend Therm Direct und Logatrend Curve:

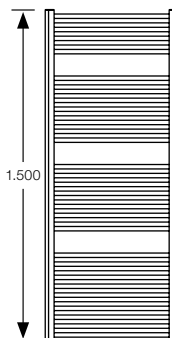
Logatrend Therm Direct/Curve	Höhe (mm) 740					
Breite Direct/Breite Curve (mm)	450/ 455	500/ 495	550/ 545	600/ 595	750/ 745	950/ 945
Wärmeleistung W bei 75/65/20 °C	332	366	398	431	527	657
Wärmeleistung W bei 70/55/20 °C	267	295	321	348	428	538
Wärmeleistung W bei 70/55/24 °C	238	263	287	311	383	483
Wärmeleistung W bei 55/45/24 °C	144	160	175	191	238	304
Wärmeleistung über Heizpatrone in W	200	200	200	200	300	400



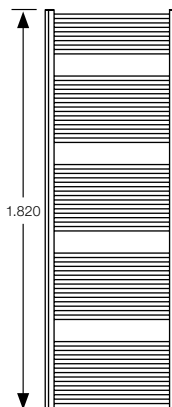
Logatrend Therm Direct/Curve	Höhe (mm) 1.220					
Breite Direct/Breite Curve (mm)	450/ 455	500/ 495	550/ 545	600/ 595	750/ 745	
Wärmeleistung W/m 75/65/20 °C	519	568	615	662	800	
Wärmeleistung W/m 70/55/20 °C	418	458	496	535	648	
Wärmeleistung W/m 70/55/24 °C	371	406	441	476	577	
Wärmeleistung W/m 55/45/24 °C	225	246	268	290	354	
Wärmeleistung über Heizpatrone in W	300	300	300	300	400	



Logatrend Therm Direct/Curve	Höhe (mm) 1.500					
Breite Direct/Breite Curve (mm)	450/ 455	500/ 495	550/ 545	600/ 595	750/ 745	
Wärmeleistung W/m 75/65/20 °C	661	726	792	857	1.049	
Wärmeleistung W/m 70/55/20 °C	533	586	639	694	851	
Wärmeleistung W/m 70/55/24 °C	474	522	570	618	759	
Wärmeleistung W/m 55/45/24 °C	288	318	348	378	468	
Wärmeleistung über Heizpatrone in W	400	400	400	500	600	



Logatrend Therm Direct/Curve	Höhe (mm) 1.820					
Breite Direct/Breite Curve (mm)	450/ 455	500/ 495	550/ 545	600/ 595	750/ 745	950/ 945
Wärmeleistung W/m 75/65/20 °C	786	858	931	1.004	1.212	1.495
Wärmeleistung W/m 70/55/20 °C	631	690	748	808	975	1.203
Wärmeleistung W/m 70/55/24 °C	562	614	666	717	866	1.070
Wärmeleistung W/m 55/45/24 °C	339	371	402	433	523	647
Wärmeleistung über Heizpatrone in W	400	500	500	500	700	900



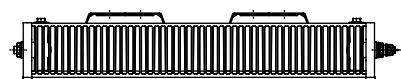
Technische Daten.

■ Flachheizkörper Logatrend Plan:

Die Typenübersicht der Flachheizkörper Logatrend VC-Plan:



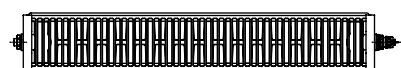
Typ 10*



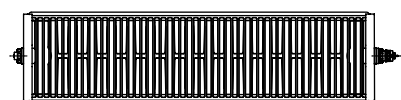
Typ 11



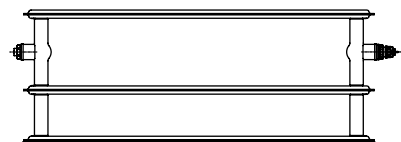
Typ 20*



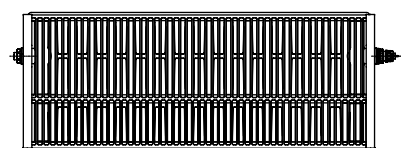
Typ 21



Typ 22



Typ 30*



Typ 33

* Hygiene-Variante: Flachheizkörper ohne Konvektionsbleche, Abdeckgitter und Seitenteile.

Logatrend C-, VC-, VCM-Plan		Nennbauhöhe (mm) 300						
Typ		10	11	20	21	22	30	33
Wärmeleistung W/m 75/65/20 °C		280	538	514	724	956	778	1.414
Wärmeleistung W/m 70/55/20 °C		225	439	416	588	775	633	1.144
Wärmeleistung W/m 55/45/20 °C		142	285	267	379	495	409	731
Tiefe (mm)		63	63	67	67	103	158	158

Logatrend C-, VC-, VCM-Plan		Nennbauhöhe (mm) 400						
Typ		10	11	20	21	22	30	33
Wärmeleistung W/m 75/65/20 °C		344	670	642	908	1194	974	1.740
Wärmeleistung W/m 70/55/20 °C		277	546	522	738	968	791	1.406
Wärmeleistung W/m 55/45/20 °C		175	353	336	475	618	509	896
Tiefe (mm)		63	63	67	67	103	158	158

Logatrend C-, VC-, VCM-Plan		Nennbauhöhe (mm) 500						
Typ		10	11	20	21	22	30	33
Wärmeleistung W/m 75/65/20 °C		414	800	768	1.082	1.422	1.166	2.058
Wärmeleistung W/m 70/55/20 °C		334	652	624	880	1.150	947	1.665
Wärmeleistung W/m 55/45/20 °C		212	421	402	566	732	607	1.060
Tiefe (mm)		63	63	67	67	103	158	158

Logatrend C-, VC-, VCM-Plan		Nennbauhöhe (mm) 600						
Typ		10	11	20	21	22	30	33
Wärmeleistung W/m 75/65/20 °C		488	928	884	1.250	1.646	1.340	2.372
Wärmeleistung W/m 70/55/20 °C		394	754	720	1.014	1.331	1.082	1.913
Wärmeleistung W/m 55/45/20 °C		250	485	465	650	848	689	1.214
Tiefe (mm)		63	63	67	67	103	158	158

Logatrend C-, VC-, VCM-Plan		Nennbauhöhe (mm) 900						
Typ		10	11	20	21	22	30	33
Wärmeleistung W/m 75/65/20 °C		768	1.316	1.252	1.728	2.306	1.878	3.318
Wärmeleistung W/m 70/55/20 °C		621	1.063	1.016	1.398	1.855	1.513	2.671
Wärmeleistung W/m 55/45/20 °C		397	677	654	890	1.169	957	1.683
Tiefe (mm)		63	63	67	67	103	158	158

Flachheizkörper Logatrend C-, VC-, VCM-Plan								
Standard-Baulängen (mm)	400	500	600	700	800	900	1.000	1.200
	1.400	1.600	1.800	2.000	2.300	2.600	3.000	

Logatrend Vertikalheizkörper CV-Plan		Nennbauhöhe (mm) 1.400			
Typ	10	20	21	22	
Wärmeleistung W/m 75/65/20 °C	1.270	1.920	2.462	3.177	
Exponent	1,234	1,263	1,298	1,354	

Logatrend Vertikalheizkörper CV-Plan		Nennbauhöhe (mm) 1.600			
Typ	10	20	21	22	
Wärmeleistung W/m 75/65/20 °C	1.387	2.162	2.699	3.510	
Exponent	1,288	1,276	1,317	1,355	

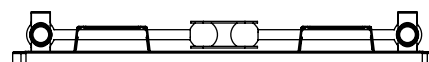
Logatrend Vertikalheizkörper CV-Plan		Nennbauhöhe (mm) 1.800			
Typ	10	20	21	22	
Wärmeleistung W/m 75/65/20 °C	1.524	2.423	2.927	3.828	
Exponent	1,343	1,290	1,336	1,355	

Logatrend Vertikalheizkörper CV-Plan		Nennbauhöhe (mm) 2.000			
Typ	10	20	21	22	
Wärmeleistung W/m 75/65/20 °C	1.687	2.698	3.147	4.132	
Exponent	1,330	1,285	1,341	1,357	

Logatrend Vertikalheizkörper CV-Plan		Nennbauhöhe (mm) 2.200			
Typ	10	20	21	22	
Wärmeleistung W/m 75/65/20 °C	1.877	2.997	3.360	4.422	
Exponent	1,317	1,281	1,345	1,359	

Logatrend Vertikalheizkörper CV-Plan		Nennbauhöhe (mm) 2.400			
Typ	10	20	21	22	
Wärmeleistung W/m 75/65/20 °C	2.098	3.319	3.568	4.702	
Exponent	1,309	1,276	1,352	1,309	

Die Typenübersicht der Flachheizkörper Logatrend CV-Plan:



Typ 10



Typ 20



Typ 22



Typ 33

Technische Daten.

■ Flachheizkörper Logatrend Profil:

Die Typenübersicht der Flachheizkörper Logatrend VC-Profil:



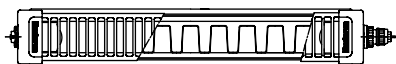
Typ 10*



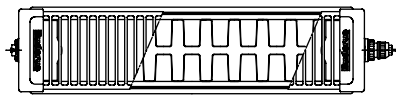
Typ 11



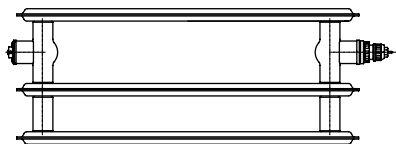
Typ 20*



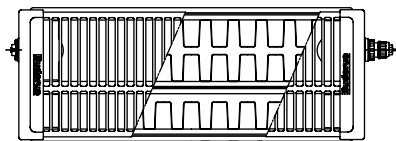
Typ 21



Typ 22



Typ 30*



Typ 33

* Hygiene-Variante: Flachheizkörper ohne Konvektionsbleche, Abdeckgitter und Seitenteile.

Logatrend C-, VC-, VCM-Profil	Nennbauhöhe (mm) 300						
Typ	10	11	20	21	22	30	33
Wärmeleistung W/m 75/65/20 °C	340	554	578	766	980	828	1.422
Wärmeleistung W/m 70/55/20 °C	274	450	468	623	792	674	1.152
Wärmeleistung W/m 55/45/20 °C	172	289	300	401	504	435	736
Tiefe (mm)	62	62	66	66	102	157	157

Logatrend C-, VC-, VCM-Profil	Nennbauhöhe (mm) 400						
Typ	10	11	20	21	22	30	33
Wärmeleistung W/m 75/65/20 °C	442	706	724	950	1.222	1.028	1.766
Wärmeleistung W/m 70/55/20 °C	357	573	589	769	985	835	1.428
Wärmeleistung W/m 55/45/20 °C	226	368	379	491	625	537	909
Tiefe (mm)	62	62	66	66	102	157	157

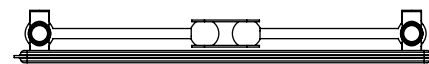
Logatrend C-, VC-, VCM-Profil	Nennbauhöhe (mm) 500						
Typ	10	11	20	21	22	30	33
Wärmeleistung W/m 75/65/20 °C	540	854	864	1.128	1.456	1.228	2.094
Wärmeleistung W/m 70/55/20 °C	438	693	702	911	1.175	997	1.689
Wärmeleistung W/m 55/45/20 °C	279	444	452	580	746	640	1.072
Tiefe (mm)	62	62	66	66	102	157	157

Logatrend C-, VC-, VCM-Profil	Nennbauhöhe (mm) 600						
Typ	10	11	20	21	22	30	33
Wärmeleistung W/m 75/65/20 °C	636	998	1.000	1.302	1.688	1.420	2.410
Wärmeleistung W/m 70/55/20 °C	516	807	813	1.050	1.362	1.147	1.941
Wärmeleistung W/m 55/45/20 °C	331	516	525	666	864	731	1.228
Tiefe (mm)	62	62	66	66	102	157	157

Logatrend C-, VC-, VCM-Profil	Nennbauhöhe (mm) 900						
Typ	10	11	20	21	22	30	33
Wärmeleistung W/m 75/65/20 °C	902	1.418	1.386	1.820	2.378	1.956	3.322
Wärmeleistung W/m 70/55/20 °C	729	1.146	1.125	1.461	1.914	1.575	2.672
Wärmeleistung W/m 55/45/20 °C	464	730	724	918	1.206	996	1.684
Tiefe (mm)	62	62	66	66	102	157	157

Flachheizkörper Logatrend C-, VC-, VCM-Profil								
Standard-Baulängen (mm)	400	500	600	700	800	900	1.000	1.200
	1.400	1.600	1.800	2.000	2.300	2.600	3.000	

Logatrend Vertikalheizkörper CV-Profil		Nennbauhöhe (mm) 1.400			
Typ	10	20	21	22	
Wärmeleistung W/m 75/65/20 °C	1.410	2.163	2.676	3.273	
Exponent	1,363	1,312	1,294	1,379	



Typ 10

Logatrend Vertikalheizkörper CV-Profil		Nennbauhöhe (mm) 1.600			
Typ	10	20	21	22	
Wärmeleistung W/m 75/65/20 °C	1.578	2.435	2.942	3.566	
Exponent	1,349	1,310	1,322	1,371	



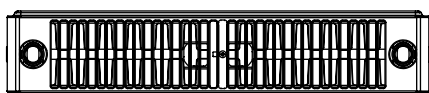
Typ 20

Logatrend Vertikalheizkörper CV-Profil		Nennbauhöhe (mm) 1.800			
Typ	10	20	21	22	
Wärmeleistung W/m 75/65/20 °C	1.760	2.700	3.203	3.880	
Exponent	1,335	1,308	1,349	1,362	



Typ 22

Logatrend Vertikalheizkörper CV-Profil		Nennbauhöhe (mm) 2.000			
Typ	10	20	21	22	
Wärmeleistung W/m 75/65/20 °C	1.957	2.960	3.460	3.880	
Exponent	1,351	1,313	1,344	1,384	



Typ 33

Logatrend Vertikalheizkörper CV-Profil		Nennbauhöhe (mm) 2.200			
Typ	10	20	21	22	
Wärmeleistung W/m 75/65/20 °C	2.172	3.217	3.717	4.585	
Exponent	1,366	1,318	1,339	1,407	

Logatrend Vertikalheizkörper CV-Profil		Nennbauhöhe (mm) 2.400			
Typ	10	20	21	22	
Wärmeleistung W/m 75/65/20 °C	2.407	3.467	3.970	4.978	
Exponent	1,382	1,323	1,335	1,429	

Heizsysteme mit Zukunft.

Als Systemexperte entwickeln wir seit 1731 Spitzenprodukte. Ob regenerativ oder klassisch betrieben – unsere Heizsysteme sind solide, modular, vernetzt und perfekt aufeinander abgestimmt. Damit setzen wir Maßstäbe in der Heiztechnologie. Wir legen Wert auf eine ganzheitliche, persönliche Beratung und sorgen mit unserem flächendeckenden Service für maßgeschneiderte, zukunftsfähige Lösungen.

Buderus

Bosch Thermotechnik GmbH
Buderus Deutschland
35573 Wetzlar

www.buderus.de
info@buderus.de

Buderus

Heizsysteme mit Zukunft.

Niederlassung	PLZ/Ort	Straße	Telefon	Telefax	E-Mail-Adresse
1. Aachen	52080 Aachen	Hergelsbendenstr. 30	(0241) 9 68 24-0	(0241) 9 68 24-99	aachen@buderus.de
2. Augsburg	86156 Augsburg	Werner-Heisenberg-Str. 1	(0821) 4 44 81-0	(0821) 4 44 81-50	augsburg@buderus.de
3. Berlin-Tempelhof	12103 Berlin	Bessemersstr. 76A	(030) 7 54 88-0	(030) 7 54 88-160	berlin@buderus.de
4. Berlin/Brandenburg	16727 Velten	Berliner Str. 1	(03304) 3 77-0	(03304) 3 77-1 99	berlin.brandenburg@buderus.de
5. Bielefeld	33719 Bielefeld	Oldermanns Hof 4	(0521) 20 94-0	(0521) 20 94-2 28/2 26	bielefeld@buderus.de
6. Bremen	28816 Stuhr	Lise-Meitner-Str. 1	(0421) 89 91-0	(0421) 89 91-2 35/2 70	bremen@buderus.de
7. Dortmund	44319 Dortmund	Zeche-Norm-Str. 28	(0231) 92 72-0	(0231) 92 72-2 80	dortmund@buderus.de
8. Dresden	01458 Ottendorf-Okrilla	Jakobsdorfer Str. 4-6	(035205) 55-0	(035205) 55-1 11/2 22	dresden@buderus.de
9. Düsseldorf	40231 Düsseldorf	Höher Weg 268	(0211) 7 38 37-0	(0211) 7 38 37-21	duesseldorf@buderus.de
10. Erfurt	99091 Erfurt	Alte Mittelhäuser Str. 21	(0361) 7 79 50-0	(0361) 73 54 45	erfurt@buderus.de
11. Essen	45307 Essen	Eckenbergstr. 8	(0201) 5 61-0	(0201) 5 61-2 79	essen@buderus.de
12. Esslingen	73730 Esslingen	Wolf-Hirth-Str. 8	(0711) 93 14-5	(0711) 93 14-6 69	esslingen@buderus.de
13. Frankfurt	63110 Rodgau	Hermann-Staudinger-Str. 2	(06106) 8 43-0	(06106) 8 43-2 03	frankfurt@buderus.de
14. Freiburg	79108 Freiburg	Stübweg 47	(0761) 5 10 05-0	(0761) 5 10 05-45/47	freiburg@buderus.de
15. Gießen	35394 Gießen	Rödgener Str. 47	(0641) 4 04-0	(0641) 4 04-2 21/2 22	giessen@buderus.de
16. Goslar	38644 Goslar	Magdeburger Kamp 7	(05321) 5 50-0	(05321) 5 50-1 39	goslar@buderus.de
17. Hamburg	21035 Hamburg	Wilhelm-Iwan-Ring 15	(040) 7 34 17-0	(040) 7 34 17-2 67/2 62	hamburg@buderus.de
18. Hannover	30916 Isernhagen	Stahlstr. 1	(0511) 77 03-0	(0511) 77 03-2 42	hannover@buderus.de
19. Heilbronn	74078 Heilbronn	Pfaffenstr. 55	(07131) 91 92-0	(07131) 91 92-2 11	heilbronn@buderus.de
20. Ingolstadt	85098 Großmehring	Max-Planck-Str. 1	(08456) 9 14-0	(08456) 9 14-2 22	ingolstadt@buderus.de
21. Kaiserslautern	67663 Kaiserslautern	Opelkreisel 24	(0631) 35 47-0	(0631) 35 47-1 07	kaiserslautern@buderus.de
22. Karlsruhe	76185 Karlsruhe	Hardeckstr. 1	(0721) 9 50 85-0	(0721) 9 50 85-33	karlsruhe@buderus.de
23. Kassel	34123 Kassel-Waldau	Heinrich-Hertz-Str. 7	(0561) 49 17 41-0	(0561) 49 17 41-29	kassel@buderus.de
24. Kempten	87437 Kempten	Heisinger Str. 21	(0831) 5 75 26-0	(0831) 5 75 26-50	kempten@buderus.de
25. Kiel	24145 Kiel	Edisonstr. 29	(0431) 6 96 95-0	(0431) 6 96 95-95	kiel@buderus.de
26. Koblenz	56220 Bassenheim	Am Gülser Weg 15-17	(02625) 9 31-0	(02625) 9 31-2 24	koblenz@buderus.de
27. Köln	50858 Köln	Toyota-Allee 97	(02234) 92 01-0	(02234) 92 01-2 37	koeln@buderus.de
28. Kulmbach	95326 Kulmbach	Aufeld 2	(09221) 9 43-0	(09221) 9 43-2 92	kulmbach@buderus.de
29. Leipzig	04420 Markranstädt	Handelsstr. 22	(0341) 9 45 13-00	(0341) 9 42 00-62/89	leipzig@buderus.de
30. Lüneburg	21339 Lüneburg	Christian-Herbst-Str. 6	(04131) 2 97 19-0	(04131) 2 23 12-79	lueneburg@buderus.de
31. Magdeburg	39116 Magdeburg	Sudenburger Wuhne 63	(0391) 60 86-0	(0391) 60 86-2 15	magdeburg@buderus.de
32. Mainz	55129 Mainz	Carl-Zeiss-Str. 16	(06131) 92 25-0	(06131) 92 25-92	mainz@buderus.de
33. Meschede	59872 Meschede	Zum Rohland 1	(0291) 54 91-0	(0291) 54 91-30	meschede@buderus.de
34. München	81379 München	Boschetsrieder Str. 80	(089) 7 80 01-0	(089) 7 80 01-2 58/2 71	muenchen@buderus.de
35. Münster	48159 Münster	Haus Uhlenkotten 10	(0251) 7 80 06-0	(0251) 7 80 06-2 21	muenster@buderus.de
36. Neubrandenburg	17034 Neubrandenburg	Feldmark 9	(0395) 45 34-0	(0395) 4 22 87 32	neubrandenburg@buderus.de
37. Neu-Ulm	89231 Neu-Ulm	Böttgerstr. 6	(0731) 7 07 90-0	(0731) 7 07 90-82	neu-ulm@buderus.de
38. Norderstedt	22848 Norderstedt	Gutenbergring 53	(040) 7 34 17-0	(040) 50 09-14 80	norderstedt@buderus.de
39. Nürnberg	90425 Nürnberg	Kilianstr. 112	(0911) 36 02-0	(0911) 36 02-2 74	nuernberg@buderus.de
40. Osnabrück	49078 Osnabrück	Am Schürholz 4	(0541) 94 61-0	(0541) 94 61-2 22	osnabrueck@buderus.de
41. Ravensburg	88069 Tett nang	Dr.-Klein-Str. 17-21	(07542) 5 50-0	(07542) 5 50-2 22	ravensburg-tett nang@buderus.de
42. Regensburg	93092 Barbing	Von-Miller-Str. 16	(09401) 8 88-0	(09401) 8 88-49	regensburg@buderus.de
43. Rostock	18182 Bentwisch	Hansestr. 5	(0381) 6 09 69-0	(0381) 6 86 51 70	rostock@buderus.de
44. Saarbrücken	66130 Saarbrücken	Kurt-Schumacher-Str. 38	(0681) 8 83 38-0	(0681) 8 83 38-33	saarbruecken@buderus.de
45. Schwerin	19075 Pampow	Fährweg 10	(03865) 78 03-0	(03865) 32 62	schwerin@buderus.de
46. Traunstein	83278 Traunstein/Haslach	Falkensteinstr. 6	(0861) 20 91-0	(0861) 20 91-2 22	traunstein@buderus.de
47. Trier	54343 Föhren	Europa-Allee 24	(06502) 9 34-0	(06502) 9 34-2 22	trier@buderus.de
48. Viernheim	68519 Viernheim	Erich-Kästner-Allee 1	(06204) 91 90-0	(06204) 91 90-2 21	viernheim@buderus.de
49. Villingen-Schwenningen	78652 Deißlingen	Baarstr. 23	(07420) 9 22-0	(07420) 9 22-2 22	schwenningen@buderus.de
50. Werder	14542 Werder/Plötzing	Am Magna Park 4	(03327) 57 49-110	(03327) 57 49-111	werder@buderus.de
51. Wesel	46485 Wesel	Am Schornacker 119	(0281) 9 52 51-0	(0281) 9 52 51-20	wesel@buderus.de
52. Würzburg	97228 Rottendorf	Ostring 10	(09302) 9 04-0	(09302) 9 04-1 11	wuerzburg@buderus.de
53. Zwickau	08058 Zwickau	Berthelsdorfer Str. 12	(0375) 44 10-0	(0375) 47 59 96	zwickau@buderus.de

8737803865 (10) KUH 2017/03
Printed in Germany. Technische Änderungen vorbehalten. Papier hergestellt aus chlorfrei gebleichtem Zellstoff.