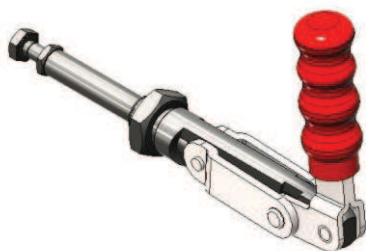


33.

SAUTERELLE A POUSSER-TIRER RENFORCÉE A FIXATION DIRECTE PAR ECROU

20350
20550
20750

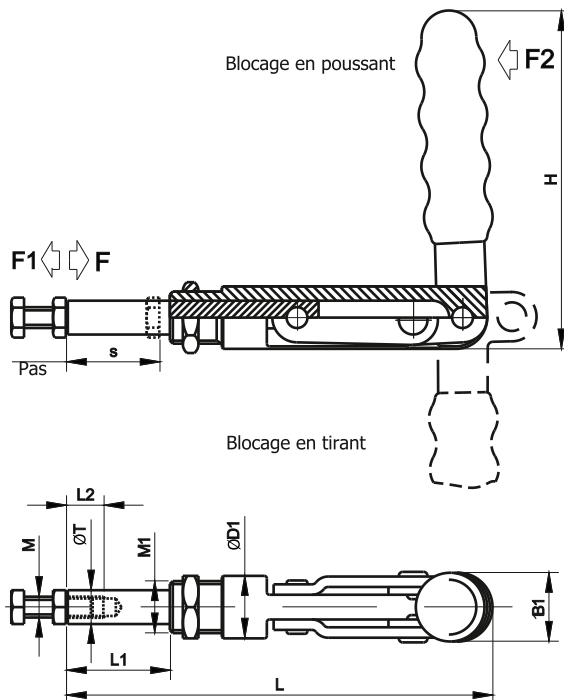


Les sauterelles se bloquent aux deux positions extrêmes de la poignée pendant que la pièce à travailler et poussé vers sa base ou tirée.

Tirer le piston sur toute la longueur du corps permet d'améliorer la rigidité et de prolonger la vie du dispositif.

Bride sans base; Nous vous conseillons notre base n° : 2132N, 2134N, 2136N (page 23)

Le piston est guidé sur toute la longueur du corps.



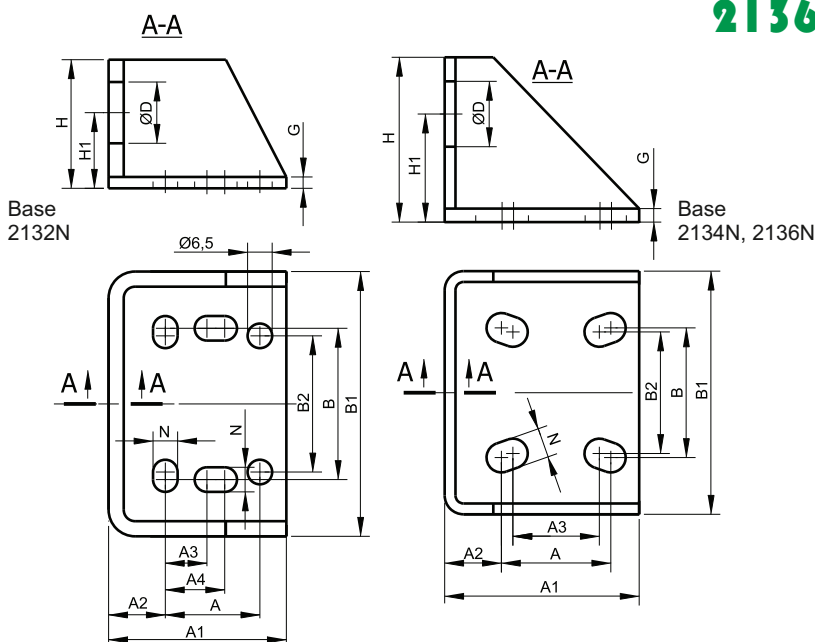
N°	[kg]	F [daN]	F1 [daN]	F2 [daN]	B1	øD1	H	L	L1	L2	M	M1	S	øT
20350	0,28	350	150	11	23	19,0	107	128	33	18	M6x18	M16x1,5	25	10
20550	0,50	550	160	14	27	24,0	132	164	40	30	M8x30	M20x1,5	38	13
20750	0,98	750	160	16	35	28,5	149	235	70	40	M10x40	M24x1,5	66	16

F = FORCE DE RETENUE F1 = FORCE DE BRIDAGE ou DE FERMETURE F2 = FORCE APPLIQUÉE PAR LA MAIN

34.

EQUERRE RENFORCÉE POUR SAUTERELLE A POUSSER-TIRER

2132N
2134N
2136N



N°	[kg]	A	A1	A2	A3	A4	B	B1	B2	øD	G	H	H1	N
2132N	0,22	25,0	47	15	11,0	15,7	40	70	36	16,2	3	34	20	6,5
2134N	0,32	24,0	52	19	19,0	---	42	80	41	20,2	4	44	27	8,5
2136N	0,54	40,5	72	21	32,0	---	48	90	45	24,2	5	61	40	11,0

Nous nous réservons le droit de modifier le contenu sans information préalable.