



Vom Erdloch zum Traumhaus...

...oder wie wir das Fürchten lernten.

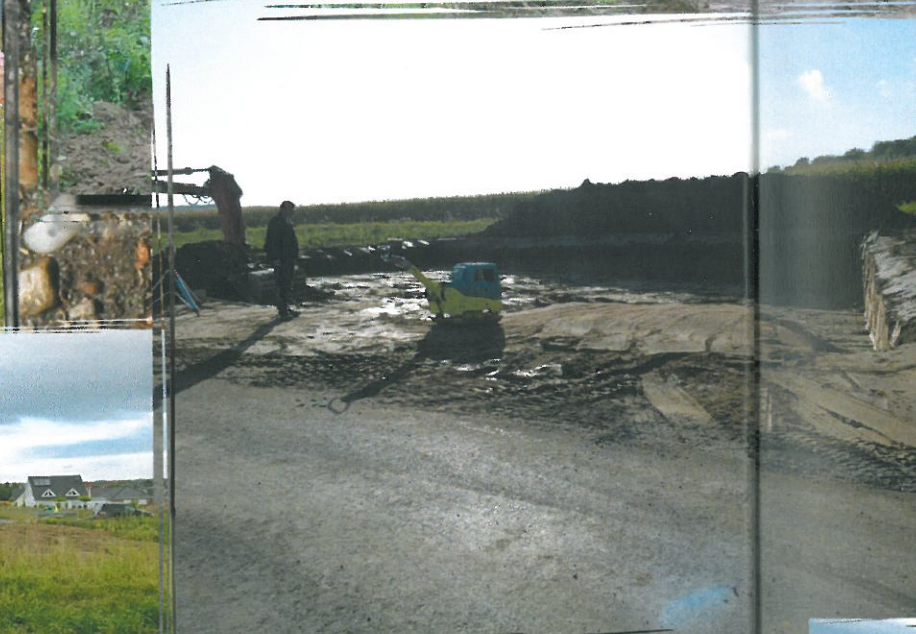


*Es war einmal
vor langer Zeit...*

...aber so fangen nur Märchen an!

27. SEPTEMBER 2012 -
ES GEHT LOS!!!

ANFANG OKTOBER: DIE RÖHRE FÜR DIE
ENTWÄSSERUNG WERDEN GELEGT...



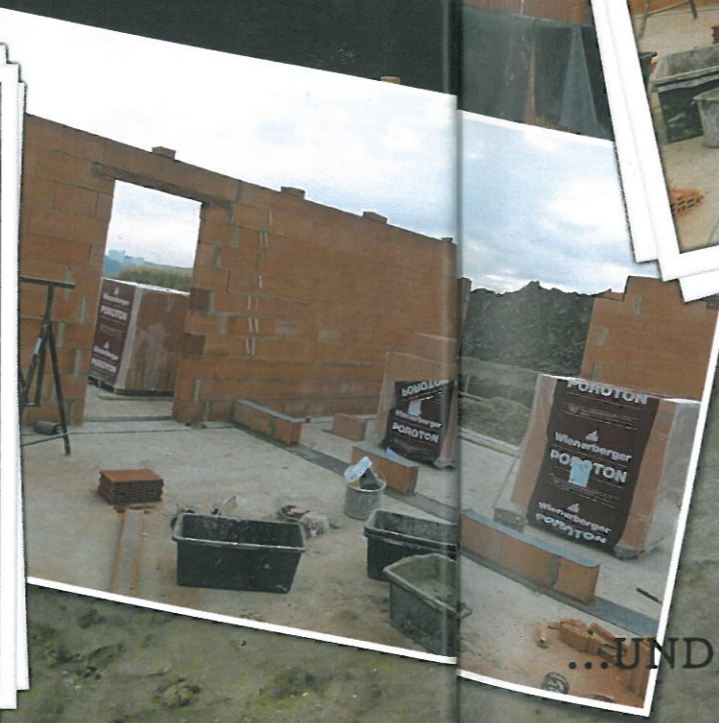
ZUERST KOMMT DAS LOCH

...STREIFENFUNDAMENTE GEGOSSEN UND DIE
BODENPLATTE EINGESCHALT

EINE WOCHE SPÄTER: MAUERSTEINE WERDEN GELIEFERT
UND SCHON STEHEN DIE ERSTEN AUSSENWÄNDE...



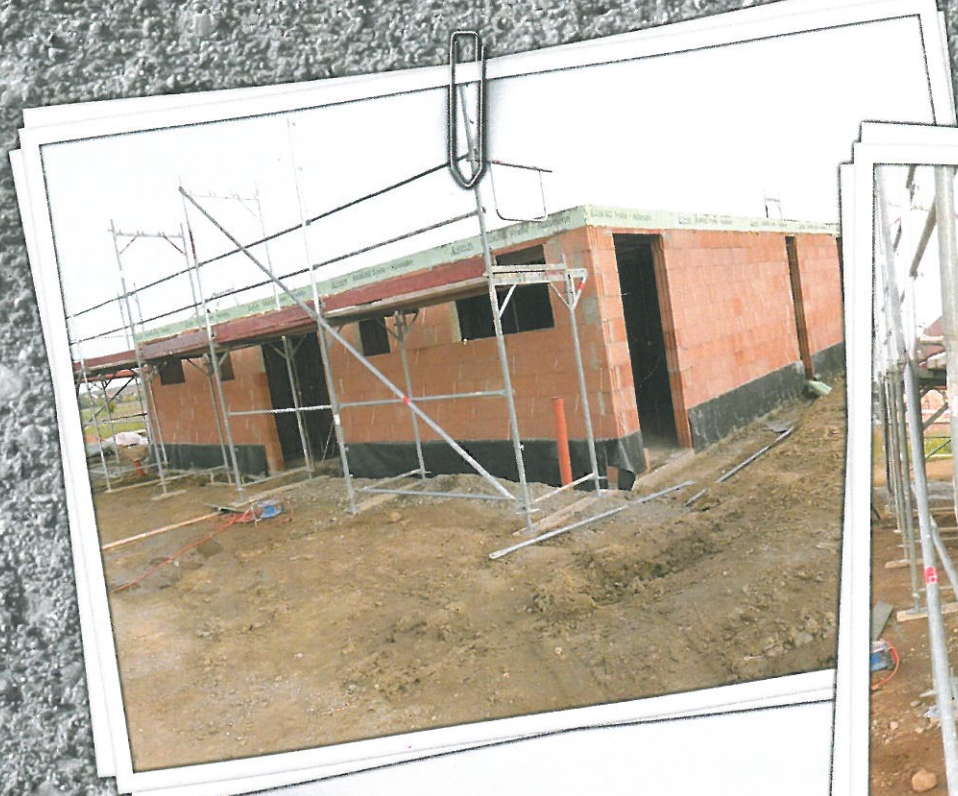
CHEF UND CHEFCHEN AUF 'M ROHBAU



...UND EHE MAN SICH VERSIEHT, HAT MAN SCHON EIN
ECHTES "RAUMGEFÜHL" WAHNSINN!



Die Deckenteile werden geliefert - schwups- ist auch schon das Obergeschoss der Reihe.



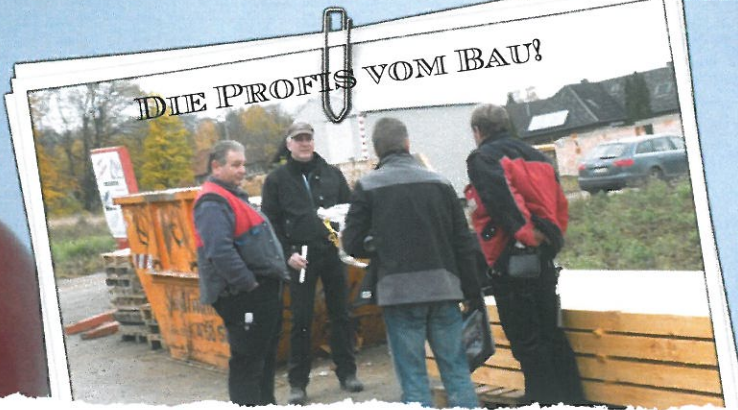
Anfang November 2012...die Sonne scheint...

...die Klinker kommen...

...und das Dach wird
aufgestellt!



RICHTTFEST AM NOVEMBER 2012



DIE PROFIS VOM BAU?



ERSTMAL IST WARTEN ANGESAGT...



DIE CHEFFIN SCHLÄGT HÄRTER ZU...



Ein Luftbild zur Erinnerung von Hausbau Brehmer...

...für die stolzen Bauherren!



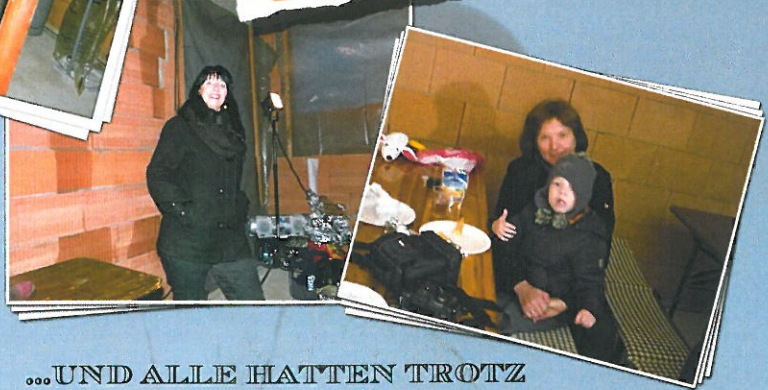
Fürs Leibliche Wohl ist gesorgt...



Jeder Schlag ein Treffer...



...unter besonderer Beobachtung vom Fachkundigen Publikum...



...und alle hatten trotz Kälte viel Spaß!

-Ode an unser neues Haus-

Hier stehst stolz und wunderschön,
unsre Heimat sollst Du sein.
Wir planten Dich und grübelten,
Du wirst bestimmt nicht klein.

Im Gegenteil, ganz groß bist Du
und trotzdem noch ganz neu.
Wir leben Dich und in Dir drin,
gewiss mein Freund, sind wir Dir treu.

Ein Leben lang sollst Du es sein,
das Haus aus unsrem Traum.
Wir haben Dich ins Herz geschlossen,
Dich und deinen Raum.

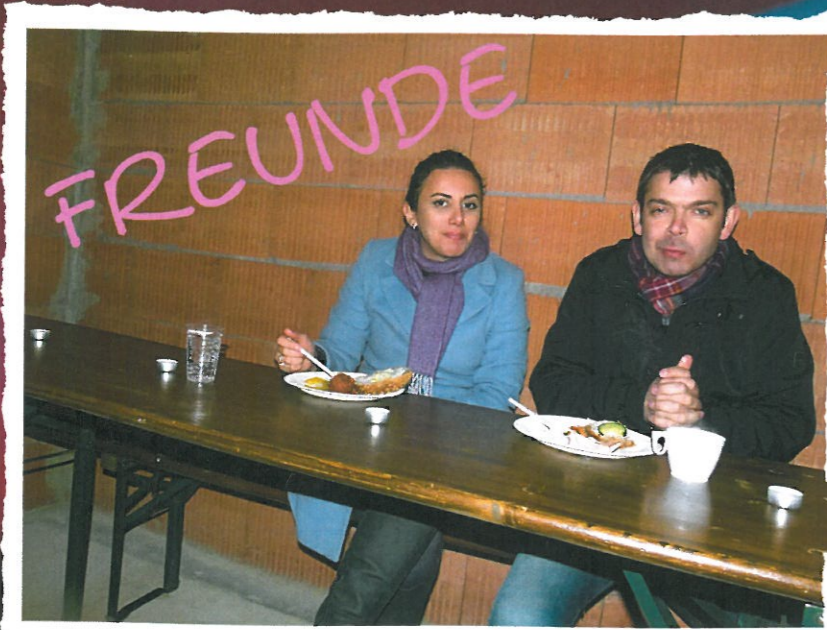
So sei es nun und immerda,
drum höret diesen Reim:
Wir pflegen Dich und dein Gewerk,
denn Du bist unser Heim.

M.D. November'13

Danke



TIME TO PARTY



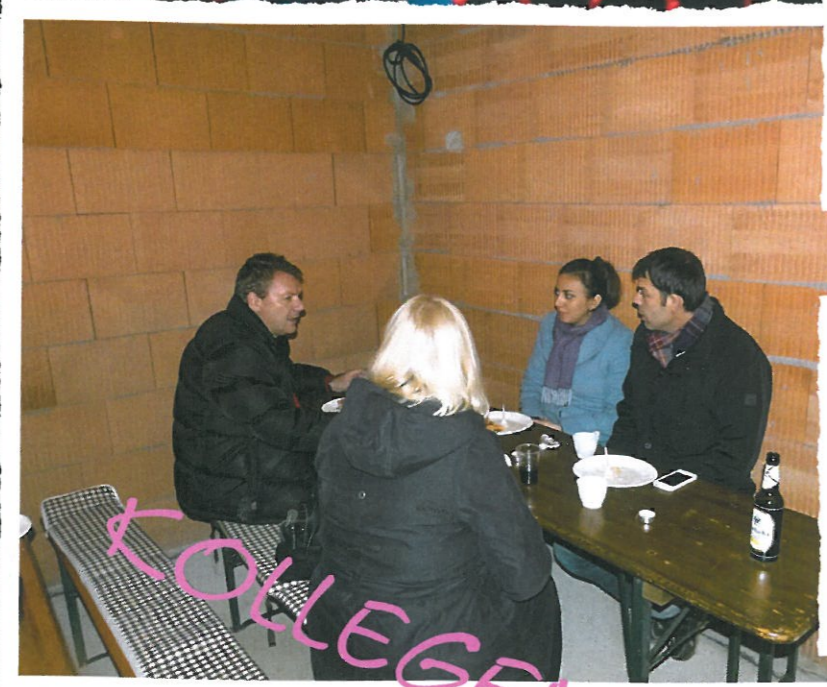
FREUNDE



NACHBARI



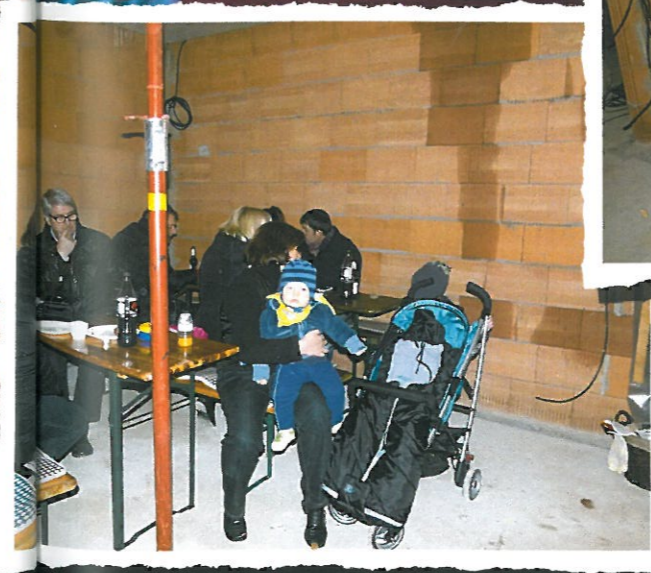
FAMILIE



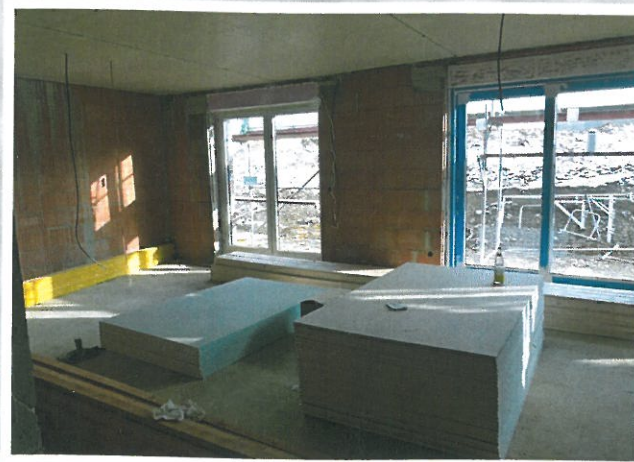
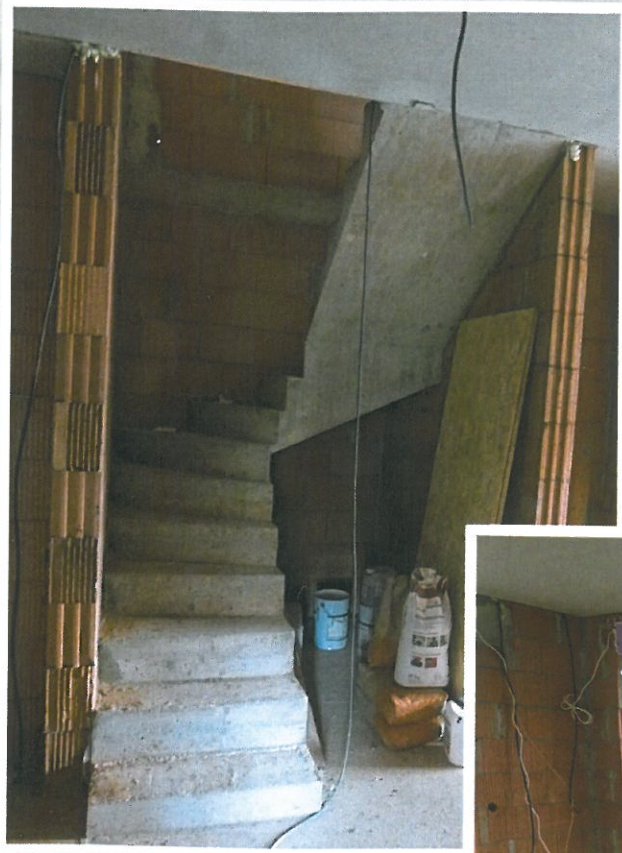
KOLLEGEN



HELPER



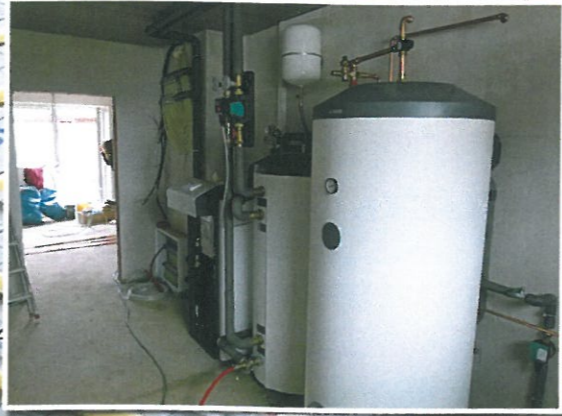
Unverputzt



VERPUTZT



Technik - Non Stop



Non Stop - Technik

UNSERE FERTIGE WOHNWELT

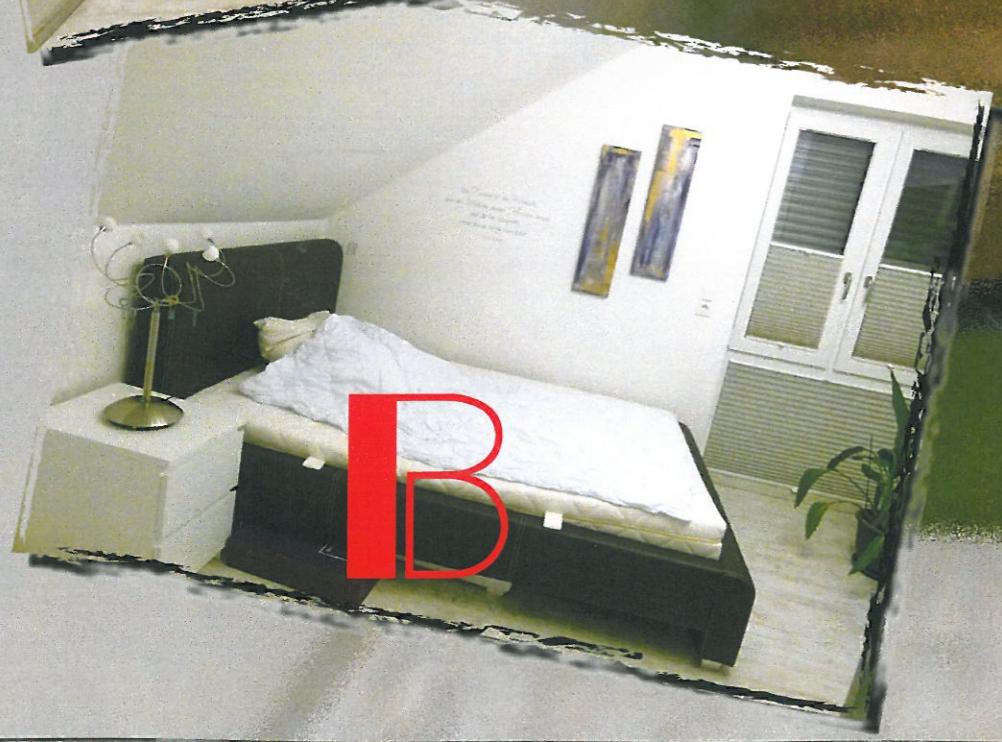
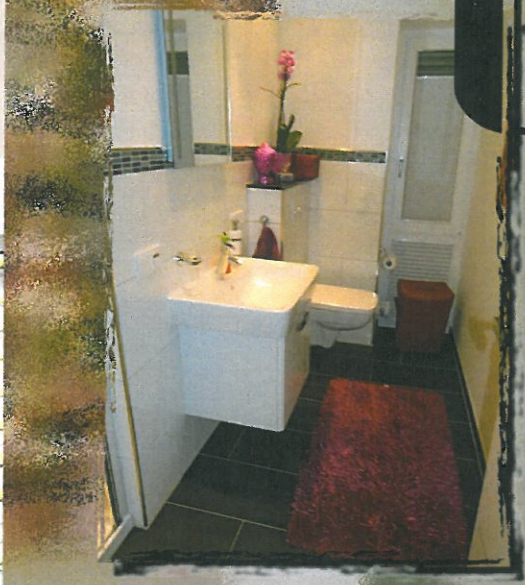
N

N

T

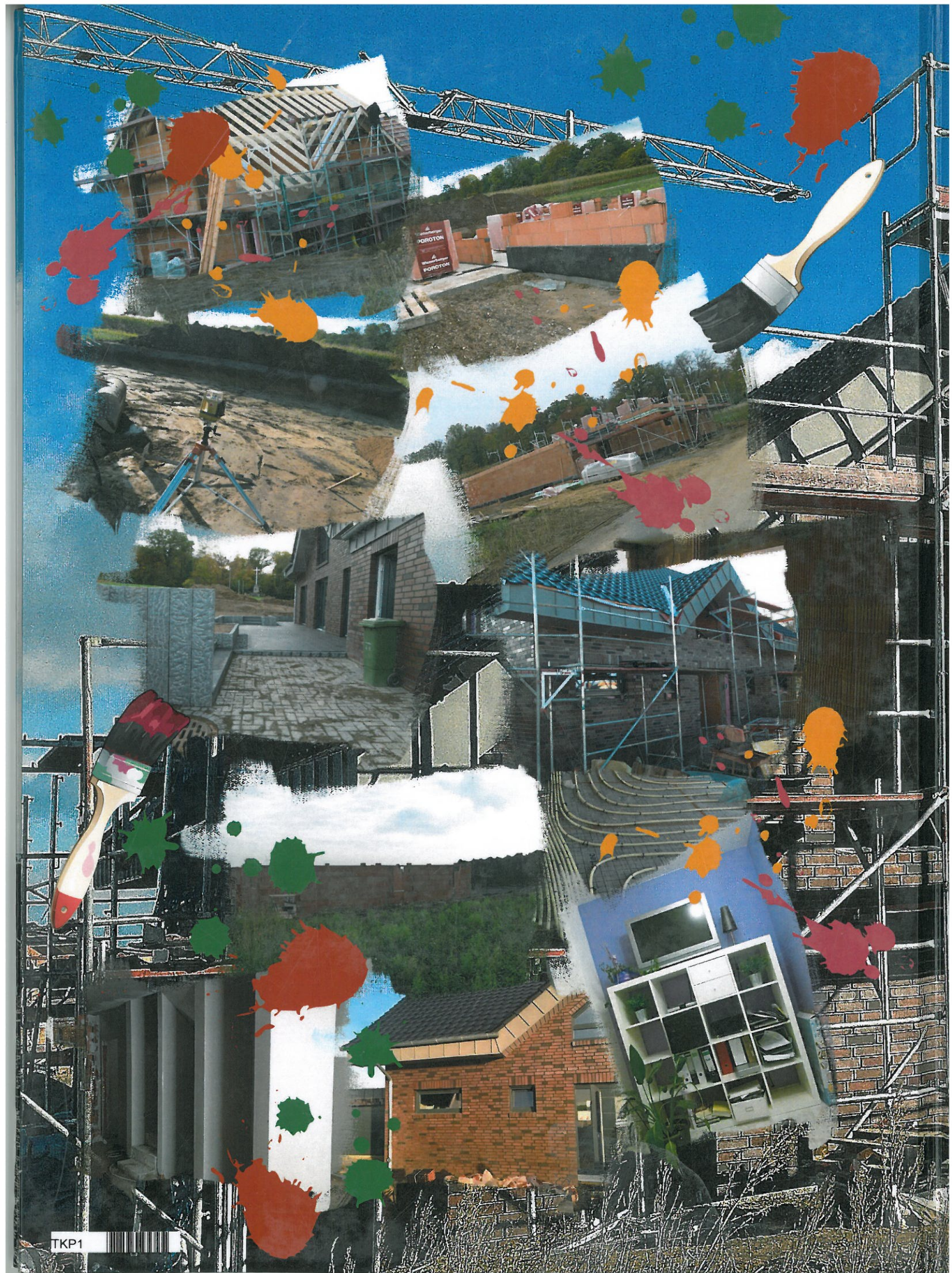
B

U





Die Außenanlagen



PROTON