

EXKLUSIVE WOHNUNGEN ZU VERMIETEN

APARTMENT HÄUSER



TRILEA
Immobilienverwaltung



70599 Stuttgart-Plieningen, Scharnhäuser Straße

VORWORT REFERENZENZEN

WOHNEN IN PLIENINGEN



Als privates von Eigentümern selbst geführtes Wohnungsunternehmen und kompetenter Partner in der Wohnungswirtschaft handeln wir stets gemäß unserem Anspruch **fair, zuverlässig und beständig zu betreuen**. Unsere Tradition gibt uns die Stärke, auch in Zukunft mit Weitblick zu agieren, um diese Werte im Immobiliengeschäft von Stuttgart zu bewahren. Dafür stehen wir als Eigentümer selbst dafür ein.



Umweltschutz und Nachhaltigkeit sind wichtige Themen, die für Vermieter inzwischen eine große Rolle spielen. Einerseits trägt eine nachhaltige Vermietung von Wohnungen zur Kostensenkung bei, andererseits leben heute viele Menschen umweltbewusst, was Nachhaltigkeit zu einem wichtigen Argument macht. Mieter, die genau diese Philosophie mit uns teilen, sind bei uns herzlich Willkommen.

Plieningen ist ein Stadtbezirk der Gegensätze: Dörflich auf der einen, modern, zukunftsorientiert und jung auf der anderen Seite. Bis heute hat sich im alten Ortskern von Plieningen eine kleinstädtische Bebauung erhalten, die von der landwirtschaftlich geprägten Vergangenheit zeugt. Wer hier wohnt, schätzt die naturnahe Lage, den ausgewogenen Mix aus Handel und Dienstleistungen, das aktive Vereinsleben und die guten Freizeitmöglichkeiten.

Zum Stadtbezirk gehört auch die Universität Hohenheim, an der auf internationalem Niveau in agrar-, natur- und wirtschaftswissenschaftlichen Disziplinen geforscht und gelehrt wird. So ist der Filderort inzwischen Heimat für Studierende aus aller Welt. Für die Moderne steht auch der Stadtteil Asemwald mit seinen über 70 Meter hohen Hochhäusern aus den 1970er-Jahren. Rund 1800 Menschen leben in dieser autarken Wohnstadt mit eigenen Tennisplätzen, Schwimmbad und Busanschluss an die Stadt.

OPTIMALE VERKEHRSANBINDUNG



Über zwei Landesstraßen ist Plieningen direkt an die A 8 (Karlsruhe–München), die B 27 (Stuttgart–Tübingen), den Flughafen und an die Messe angebunden. Den öffentlichen Personennahverkehr auf der Schiene bedient die Stadtbahnlinie U3 von Plieningen über Möhringen nach Vaihingen.



Im Stadtbezirk die SSB-Buslinien 65, 70, 73, 74, 76 und 122.

In unmittelbarer Nähe (2 min zu Fuß) befindet sich eine Bushaltestelle.
Plieningen Seemühlenweg, Bus 73.



WOHNUNG IM ÜBERBLICK



INTERESSE GEWECKT?
BITTE KONTAKTIEREN SIE UNS UNTER:
VERMIETUNG@TRILEA.DE

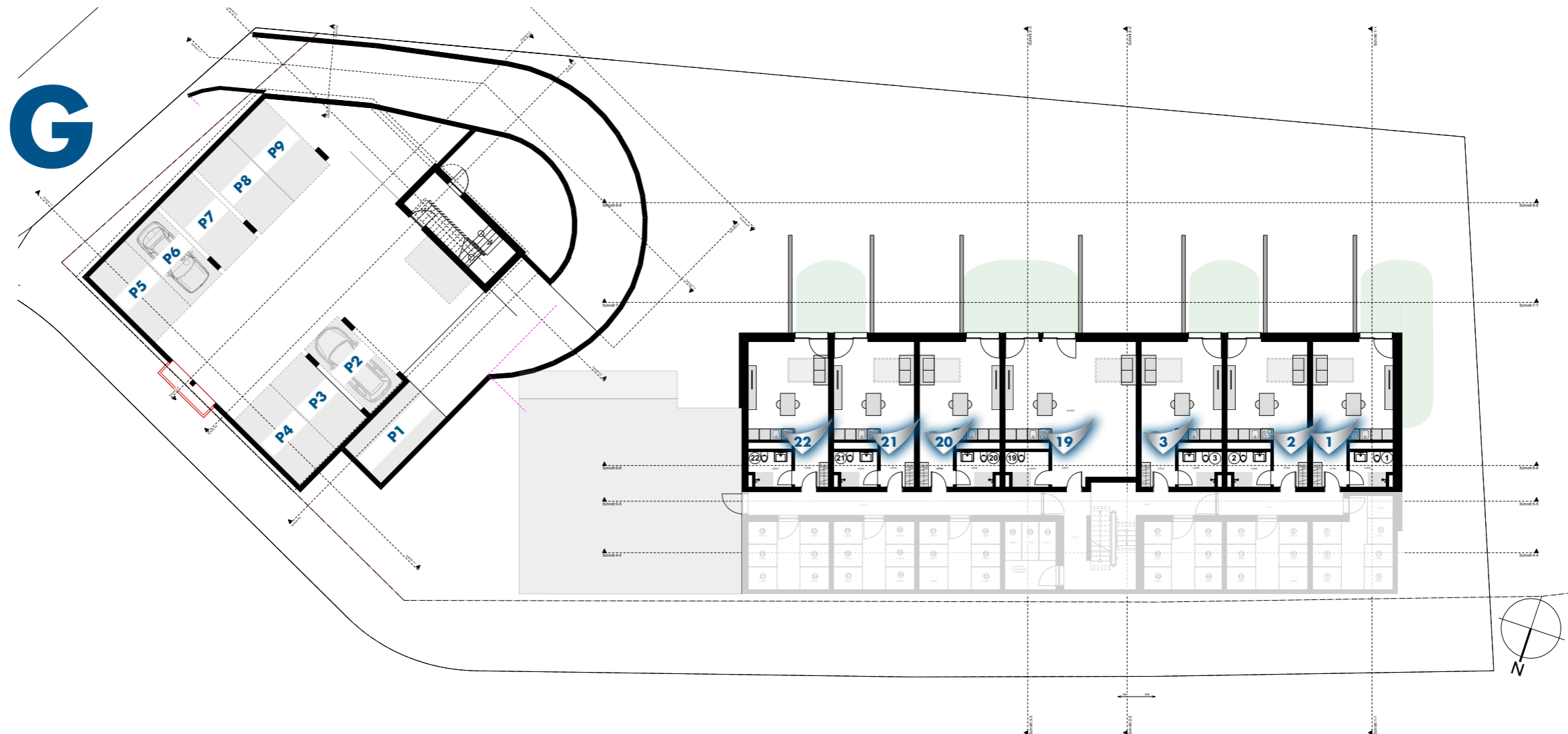
- ✓ VERMIETUNG ERFOLGT DIREKT VOM EIGENTÜMER
- ✓ KFW40+ HAUS
- ✓ TIEFGARAGE
- ✓ EINBAUKÜCHE
- ✓ FUSSBODENHEIZUNG
- ✓ LÜFTUNG

- ✓ STROMTANKSTELLE
- ✓ TEILWEISE MÖBLIERTE WOHNUNGEN
- ✓ HAUSMEISTERSERVICE
- ✓ EIGENE PHOTOVOLTAIK-ANLAGE
MIT ~80% EIGENAUTONOMIE



ÜBERSICHT UNTERGESCHOSS

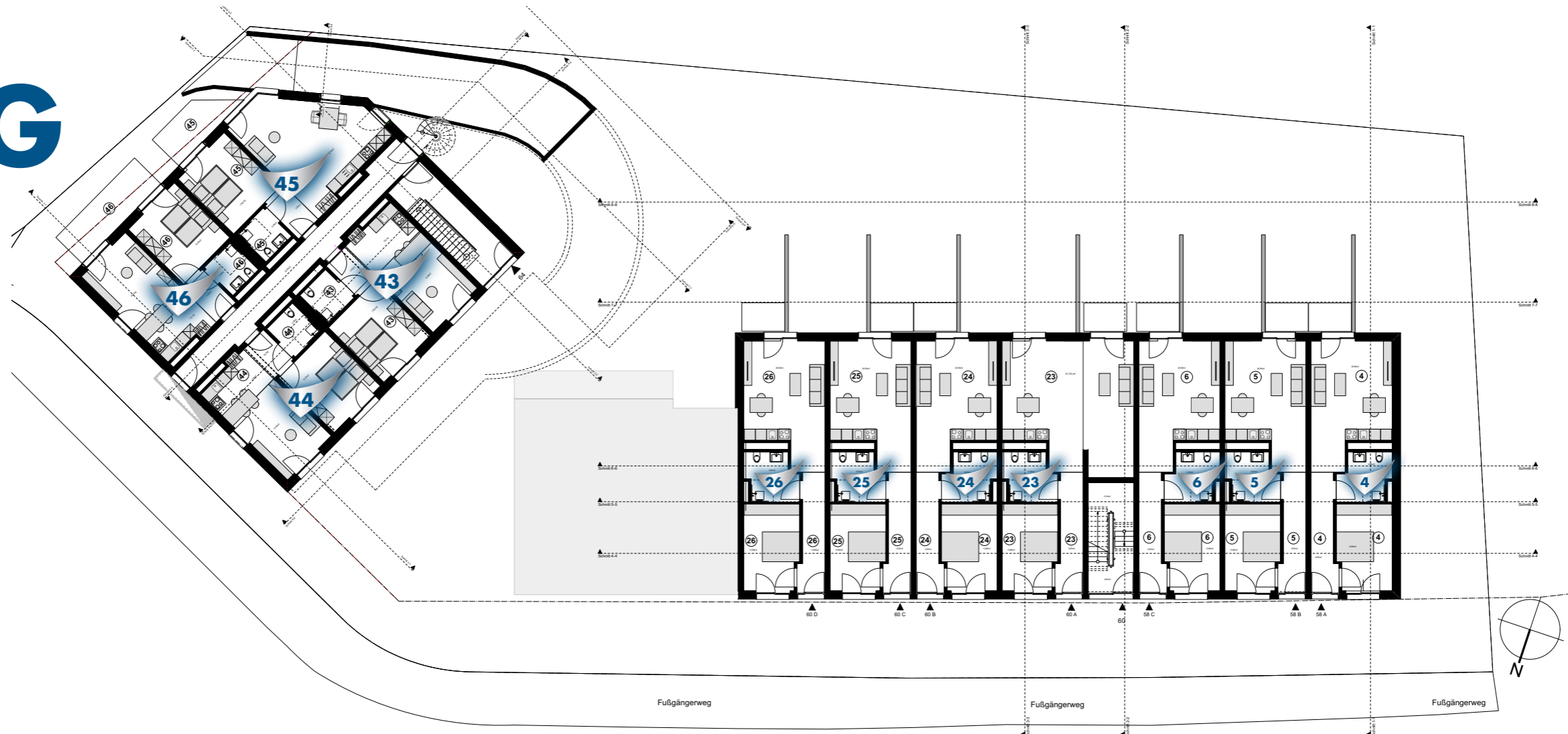
UG



ÜBERSICHT ERDGESCHOSS



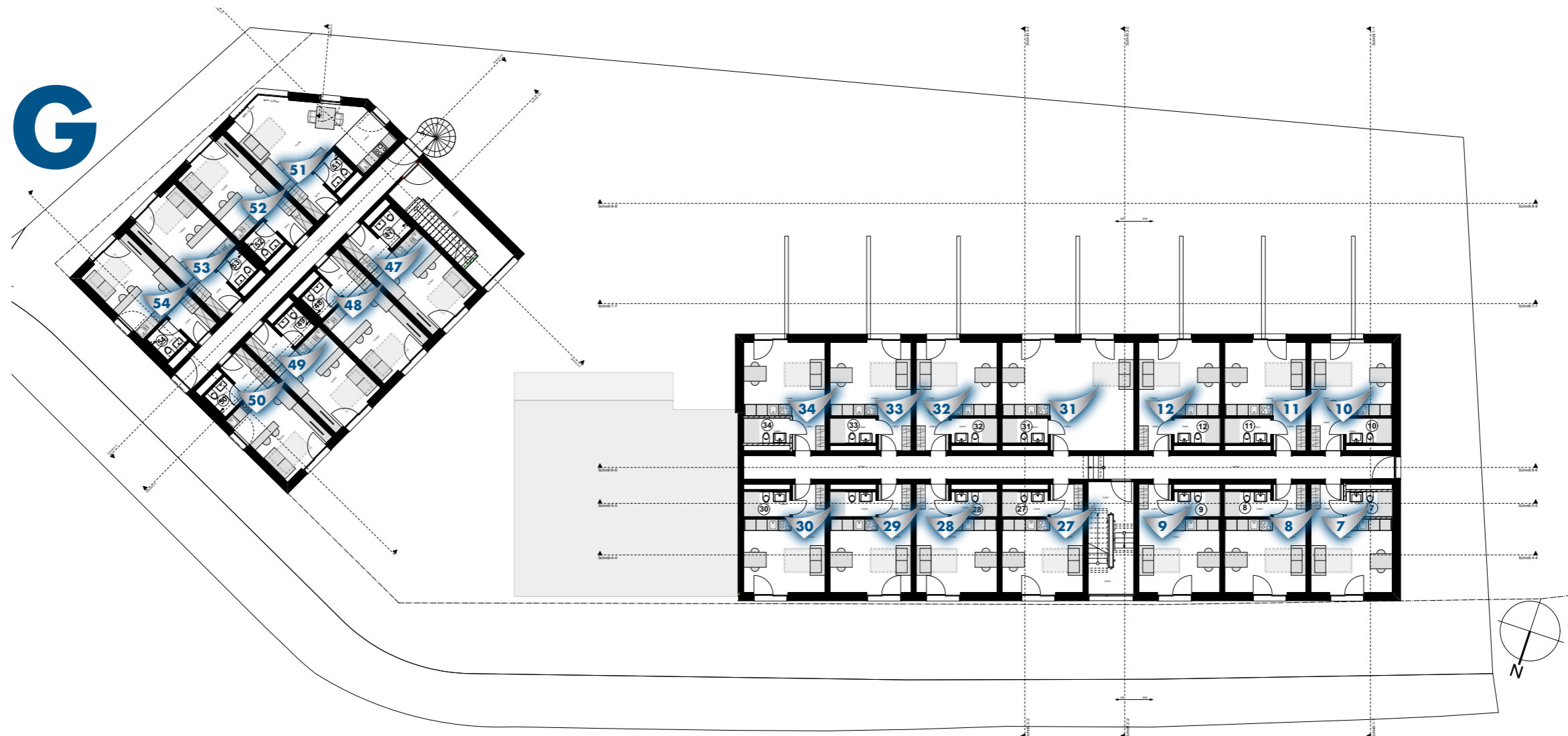
EG



ÜBERSICHT OBERGESCHOSS



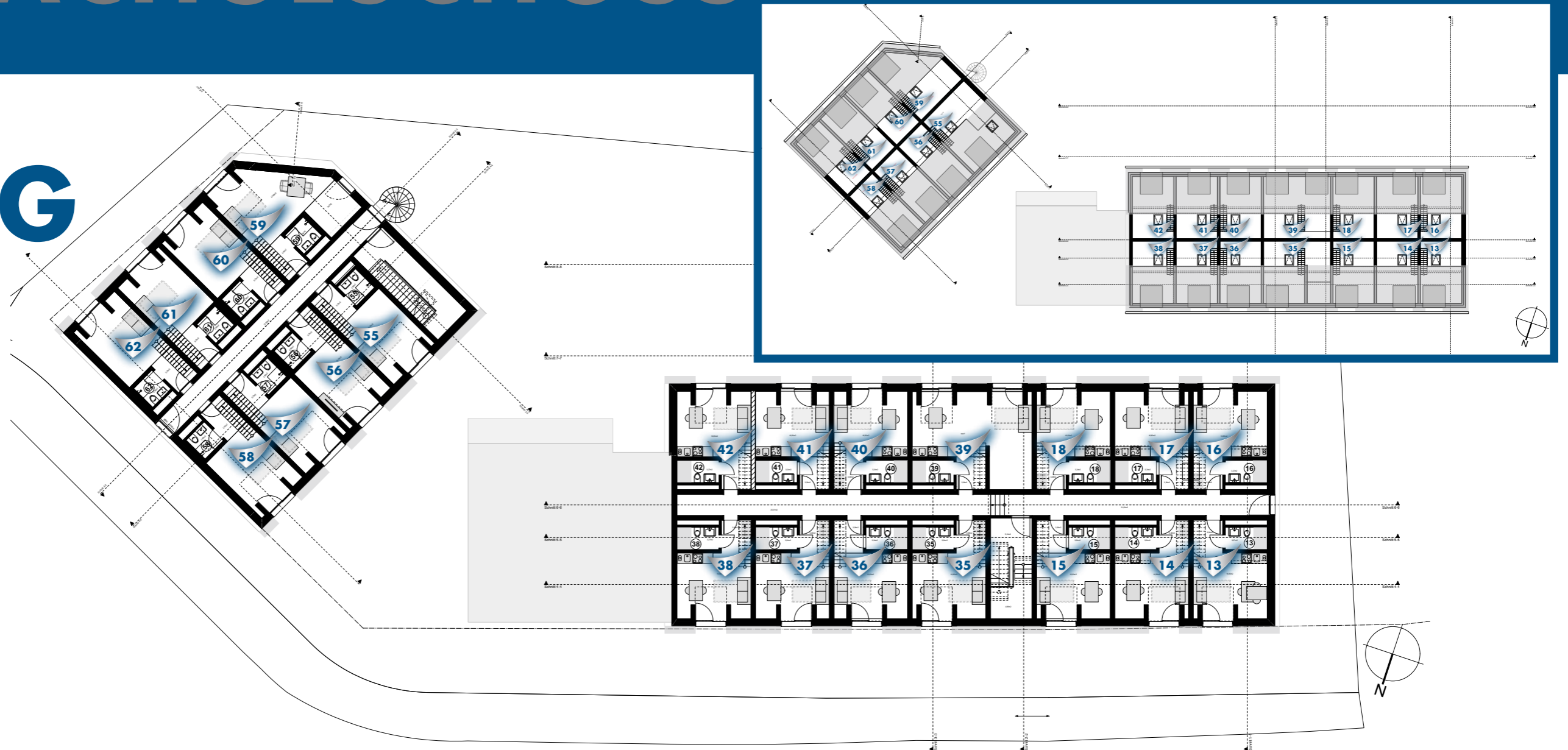
OG



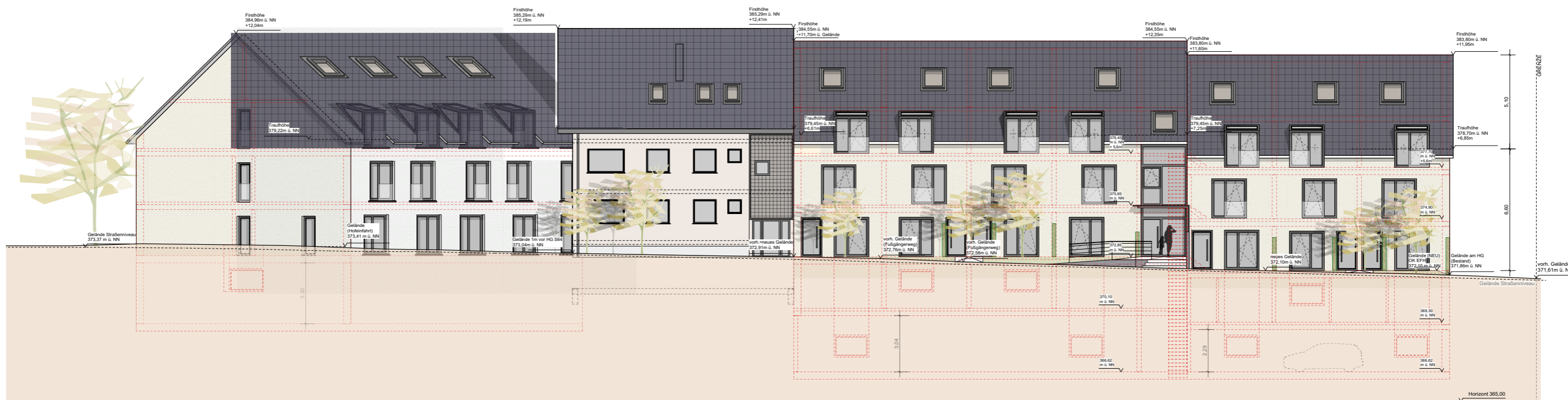
ÜBERSICHT DACHGESCHOSS



DG



ANSICHT AUSSEN

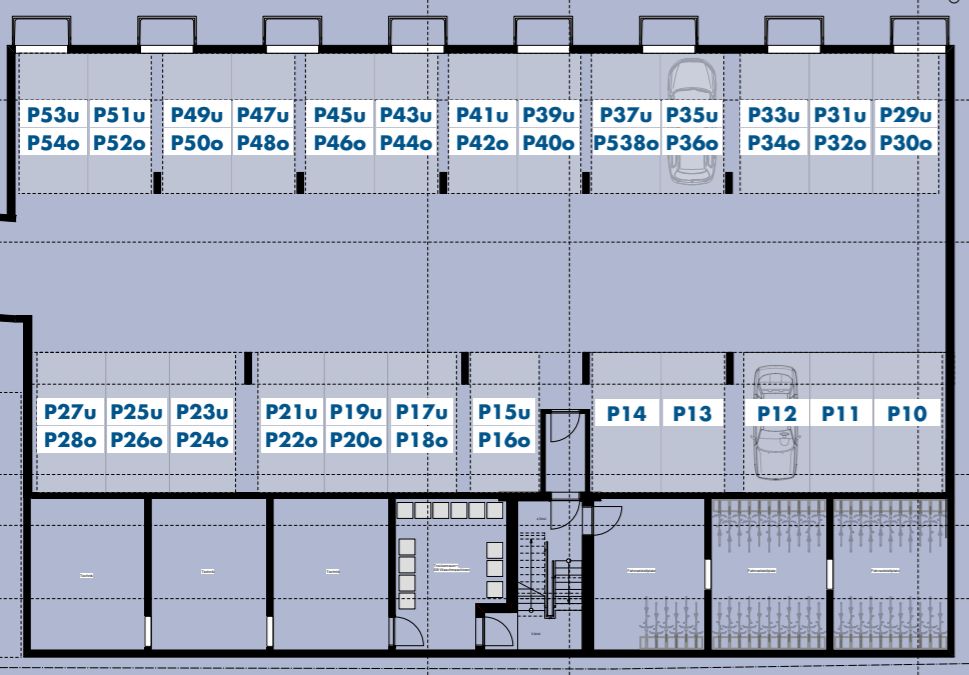


Straßenabwicklung Scharnhäuser Straße
Ansicht NORD

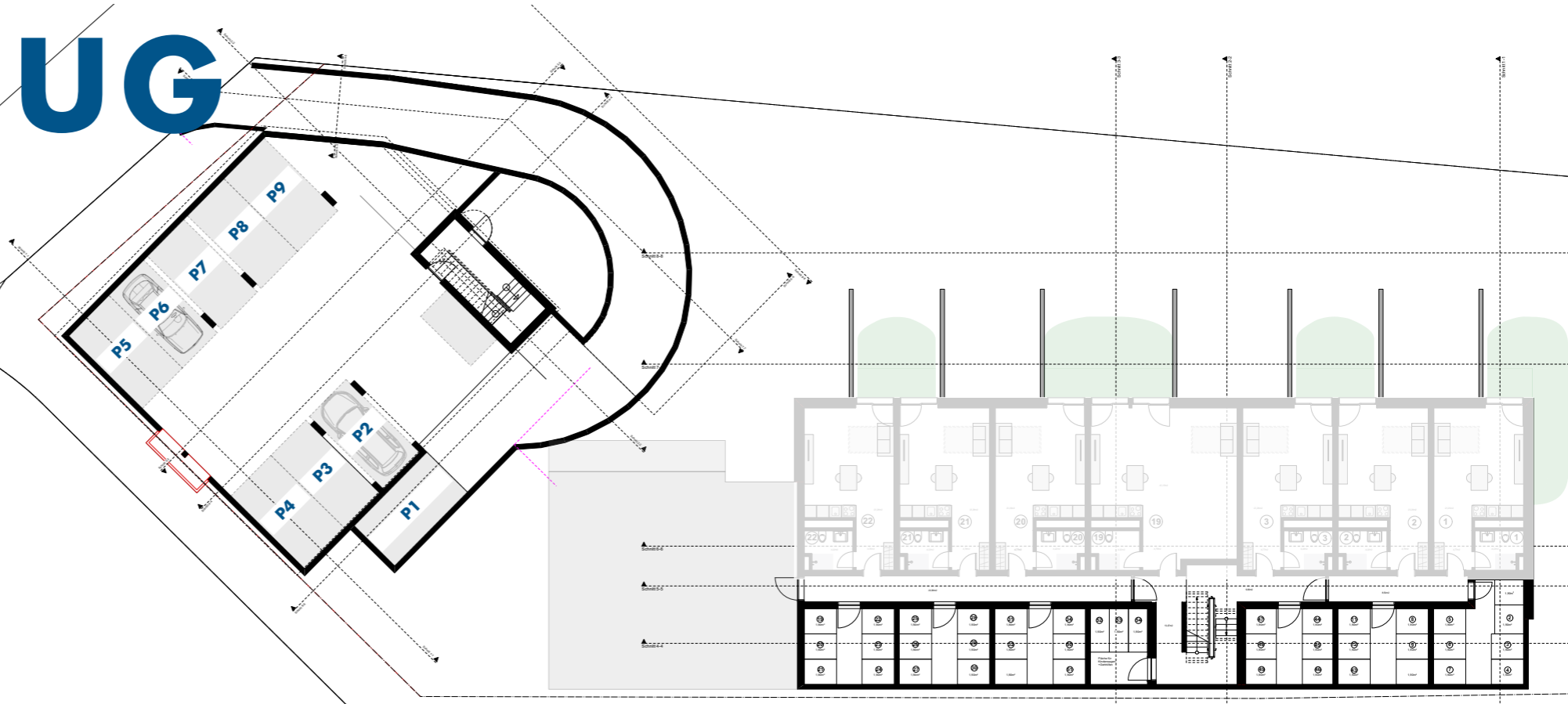


TIEFGARAGE KELLERRÄUME

UG2



UG



ERD- GESCHOSS



WOHNUNGEN 43, 44, 46

WOHNFLÄCHE

| | |
|--------------|----------|
| Terrasse | 5,44 qm |
| Wohnen/Küche | 23,47 qm |
| Schlafen | 14,95 qm |
| Bad | 4,68 qm |
| Flur | 3,45 qm |

Gesamt 51,99 qm

HAUS NR. 64

HAUS NR. 64



OBER- GESCHOSS

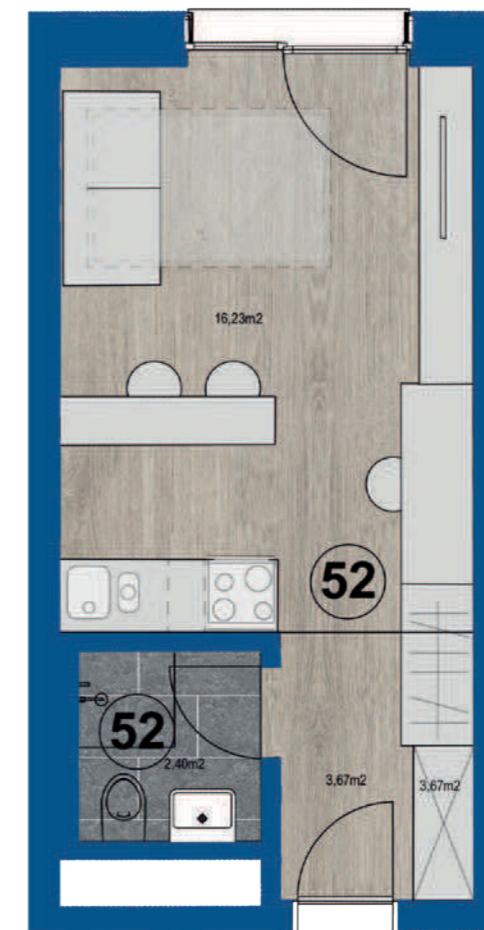


WOHNUNG 45

WOHNFLÄCHE

| | |
|--------------|----------|
| Terrasse | 5,44 qm |
| Schlafen | 14,95 qm |
| Wohnen/Küche | 33,49 qm |
| Bad | 4,68 qm |
| Flur | 3,45 qm |

Gesamt 62,01 qm



WOHNUNGEN 47-54 (AUSSER 51)

WOHNFLÄCHE

| | |
|--------------|----------|
| Wohnen/Küche | 16,53 qm |
| Schlafen | 6,32 qm |
| Bad | 3,02 qm |
| Flur | 3,57 qm |

Gesamt 23,12 qm

HAUS NR. 64

HAUS NR. 64



OBER- GESCHOSS

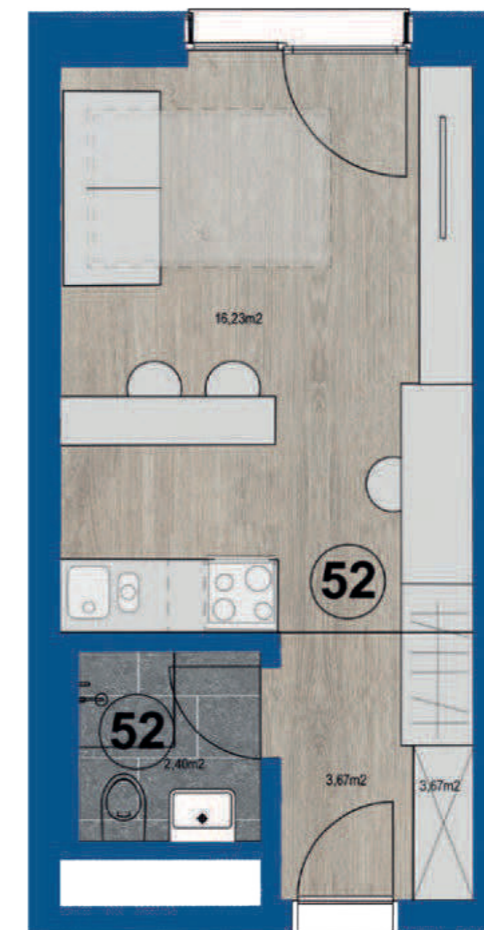


WOHNUNG 45

WOHNFLÄCHE

| | |
|--------------|----------|
| Terrasse | 5,44 qm |
| Schlafen | 14,95 qm |
| Wohnen/Küche | 33,49 qm |
| Bad | 4,68 qm |
| Flur | 3,45 qm |

Gesamt 62,01 qm



WOHNUNGEN 47-54 (AUSSER 51)

WOHNFLÄCHE

| | |
|--------------|----------|
| Wohnen/Küche | 16,53 qm |
| Schlafen | 6,32 qm |
| Bad | 3,02 qm |
| Flur | 3,57 qm |

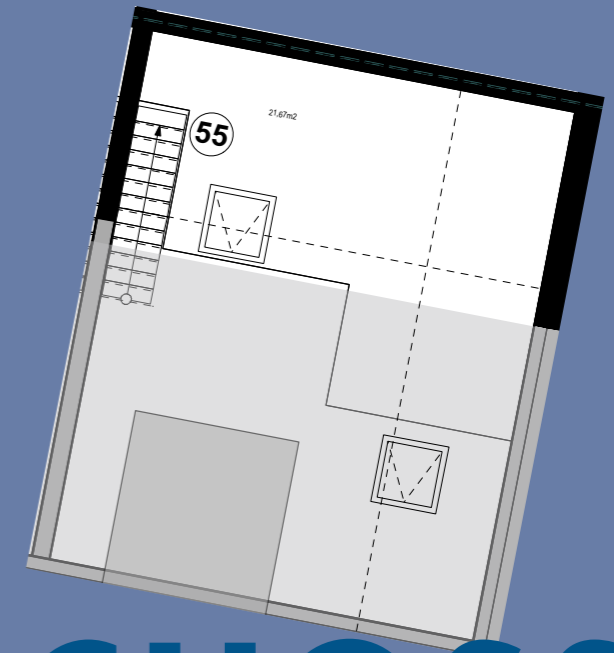
Gesamt 23,12 qm



HAUS NR. 64

HAUS NR. 64

DACH- GESCHOSS

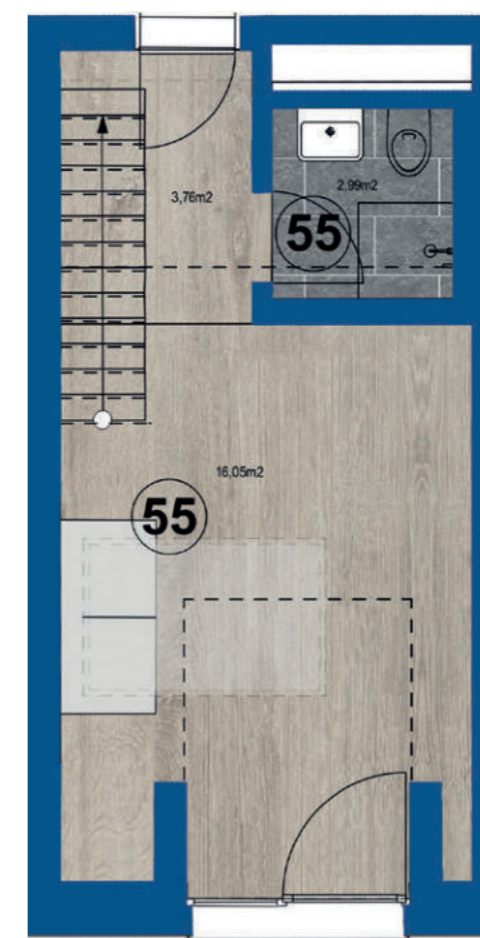


WOHNUNG 51

WOHNFLÄCHE

| | |
|--------------|----------|
| Wohnen/Küche | 25,86 qm |
| Schlafen | 5,31 qm |
| Bad | 3,02 qm |
| Flur | 3,63 qm |

Gesamt 37,81 qm



WOHNUNG 55

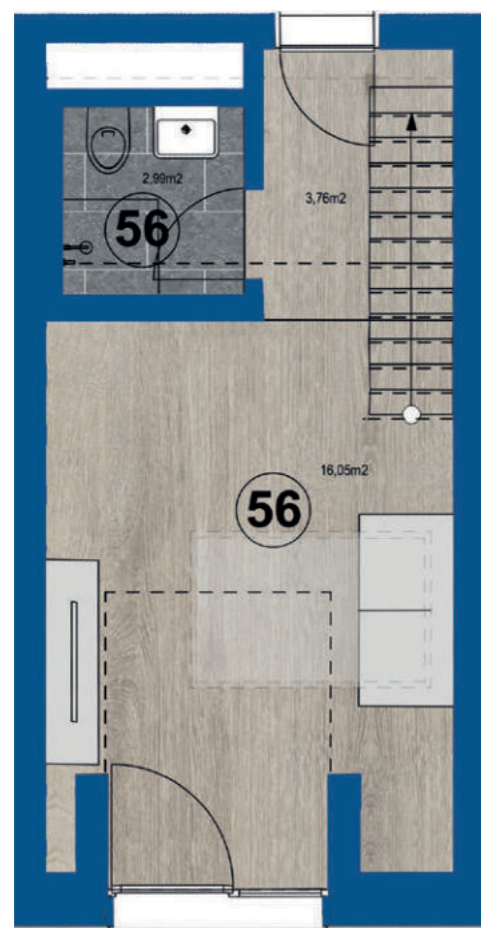
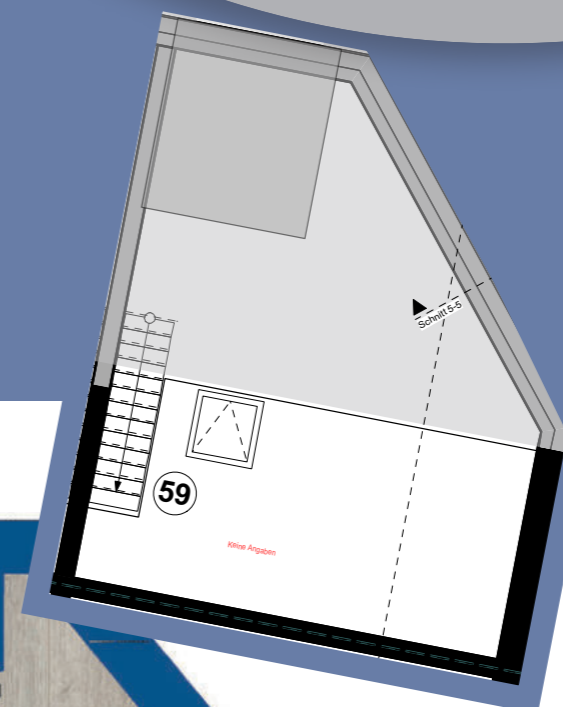
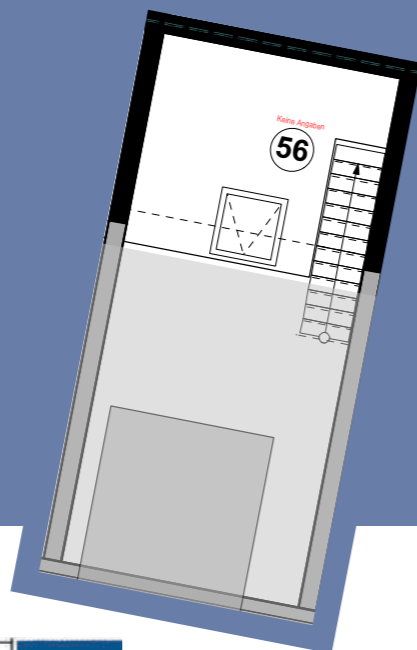
mit Einbauküche

WOHNFLÄCHE

| | |
|---------------|----------|
| Wohnen/Küche/ | |
| Schlafen | 12,45 qm |
| Bad | 3,02 qm |
| Flur | 3,30 qm |
| Dachraum | 16,03 qm |

Gesamt 34,80 qm

HAUS NR. 64



MAISONETTE WOHNUNGEN 56-62 (AUSSER 59)

WOHNFLÄCHE

| | |
|---------------|-----------------|
| Wohnen/Küche/ | |
| Schlafen | 12,45 qm |
| Bad | 3,02 qm |
| Flur | 3,30 qm |
| Dachraum | 7,53 qm |
| Gesamt | 26,30 qm |



MAISONETTE WOHNUNG 59

WOHNFLÄCHE

| | |
|---------------|-----------------|
| Wohnen/Küche/ | |
| Schlafen | 21,61 qm |
| Bad | 3,02 qm |
| Flur | 3,80 qm |
| Dachraum | 7,53 qm |
| Gesamt | 35,95 qm |

INTERESSE GEWECKT?

**BITTE KONTAKTIEREN SIE UNS UNTER:
VERMIETUNG@TRILEA.DE**



TRILEA
Immobilienverwaltung

Trilea GmbH
Frankfurter Str. 37
70376 Stuttgart

Telefon: +49 711 21957770

Telefax: +49 711 21957779

E-Mail: info@trilea.de

www.trilea.de