

**WIR
SORGEN
FÜR
DEN PERFEKTEN
SCHNITT**



KNODEL
WERKZEUGE

ZERLEGE- KREISMESSER

Die Verarbeitung von Fleisch erfordert eine sorgfältige Einhaltung hygienischer Standards. Kreismesser, die hier zum Einsatz kommen müssen daher allerhöchsten Ansprüchen an Langlebigkeit, Beständigkeit und Qualität genügen.

Die Kreismesser werden für die Fleischindustrie aus gehärtetem und rostfreien Stahl angefertigt und sind in den verschiedensten Abmessungen und Ausführungen erhältlich.

Gerne produzieren wir ihre Messer nach Maß an.

Fragen Sie uns nach den Preisen und Lieferzeiten.





ZERLEGE- BANDSÄGEN

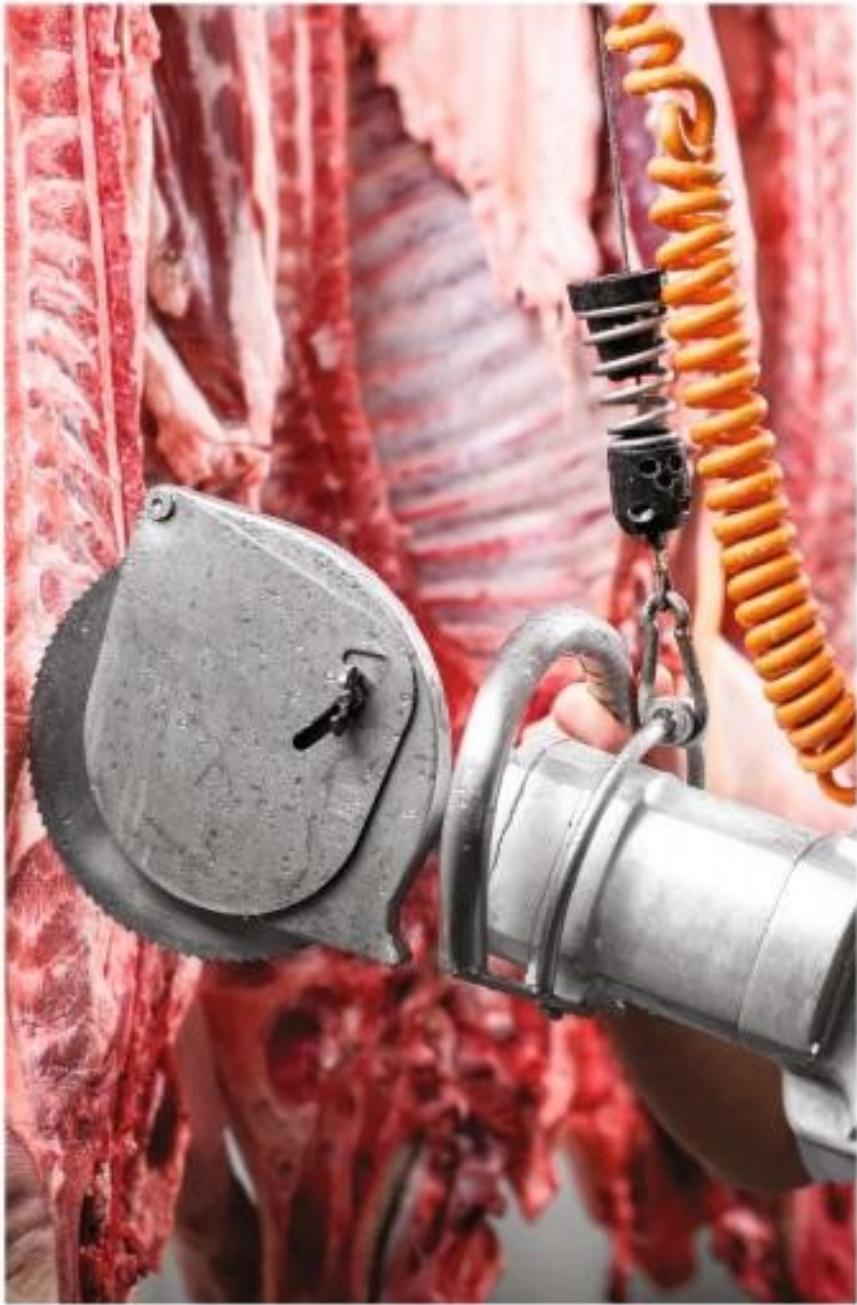
Perfekt zur Bearbeitung von rohem und gefrorenem Fleisch.

Was machen unsere Bandsägeblätter aus?

Die Sägeblätter verfügen über ein Profilschliff und sind somit schärfer und haben demzufolge einen geringeren Schnittverlust.

Garantierte Langlebigkeit durch gehärtete Zahnspitzen.

Für alle gängigen Maschinentypen sowie Breiten, Stärken und Zahnteilungen erhältlich. Auch mit Räumierzahn. Lieferbar in Rollen und auf Länge geschweißt.



ZERLEGE- KREISSÄGEBLÄTTER

INNOVATIVE MATERIALEN UND BESCHICHTUNGEN

Unsere Sägeblätter werden ständig weiterentwickelt um den hohen Anforderungen im täglichen Fertigungsprozess gerecht zu werden. Wir bieten Ihnen fünf verschiedene Varianten von Knochensägeblättern an.

ROSTFREIE KNOCHENSÄGEBLÄTTER

Der Werkstoff der Sägeblätter ist aus rostfreiem Stahl. Diese Werkzeuge sind preisgünstig und nicht rostend.

ROSTSICHERE METALLBESCHICHTETE WERKZEUGE

Diese Sägeblätter sind Stand der Technik. Sie zeichnen sich durch,

- eine hohe Oberflächenhärte (ca. 70HRC)
- Sehr hohe Standzeit (ca. 3x so lang als bei rostfreiem Material)
- Verschleißfestigkeit
- Hohe Korrosionsfestigkeit
- Fremdstoff abstoßend
- Beständigkeit gegen chemische Beanspruchung

Beide Varianten sind geeignet für die Zerlegesägen der Fabrikate Freund, EFA, Javis, Maja und weiteren Typen.

In den Ausführungen fein, mittel und grobgezahnt und geräuscharm (Zähneanzahl 16 - 140). Von 120 mm bis 270 mm im Durchmesser.

GERÄUSCHARME SCHNELLSCHNITT SÄGEBLÄTTER

Erhältlich in den Abmessungen 300 - 400 mm Durchmesser , Zähneanzahl 16 - 148.

HARTMETALLBESTÜCKTE KREISÄGEBLÄTTER

- haben eine 5-10 fach höhere Standzeit
- das Material ist Rostfrei
- und dank seiner Laserschlitze geräuscharm.

Die Sägeblätter sind geeignet für die Zerlegesägen der Fabrikate Freund, EFA, Javis, Maja und weiteren Typen.

Erhältlich in den Abmessungen von 160 mm bis 300 mm im Durchmesser .

Darüber hinaus werden Ihre Sonderwünsche wenn möglich gerne realisiert.

Lieferzeit und Preise auf Anfrage.

MADE IN GERMANY

UNSERE LEISTUNGEN

-
- Freundliche und kompetente Beratung vor Ort oder telefonisch.
- Zuverlässige und schnelle Auftragsabwicklung
- Europa- und Weltweiter Versand
- Abhol- und Bringservice je nach Auftragsgröße

UNSER TEAM



Maike Knodel

Inhaberin



Andreas Heimberg

Technik Vertrieb

Die Firma Knodel Werkzeuge steht nicht nur für qualitativ hochwertige Werkzeuge, sondern auch für zuverlässigen Service, Präzision und Individuelle Lösungen.

Gerne beraten wir Sie ausführlich zu den Produkten und Serviceleistungen.

Kontaktieren Sie uns unter der Tel.Nr.: +49 (0)211 93 899 730
oder senden Sie uns eine E-Mail an:
info@knodel-werkzeuge.com

ÜBER UNS

Gründung 1980:	Knodel Sägen & Werkzeuge
Neufirmierung 2013:	Knodel Werkzeuge
Firmensitz:	Düsseldorf
Branchen:	Fleisch-, Metall-, Holz-, Kunststoff- und Papierindustrie
Unsere Kunden:	Handwerk, Industrie, Einzel- und Großhandel

WIR SIND KNODEL WERKZEUGE

Fairness, Achtung und Wertschätzung

Diese Werte sind die Grundlage unseres Handelns, unserer Entscheidungen und damit auch unseres Erfolges.

Unsere Mission

Als inhabergeführtes Unternehmen streben wir eine langfristige Partnerschaft mit unseren Kunden und Lieferanten an. Ein fairer und respektvoller Umgang ist unsere Mission. Seit 1980 schätzen unsere Kunden, Produkte, Lösungskompetenz, Verlässlichkeit und Flexibilität. Wir übernehmen Verantwortung, zeigen Gesicht und stellen uns den Herausforderungen und Wünschen unserer Geschäftspartner.

Unsere Vision

Als bevorzugter Partner der Fleisch-, Metall-, Holz-, Kunststoff und Papierindustrie, bieten wir Produkte und Dienstleistungen

MADE IN GERMANY

auf höchstem Niveau an.

Das bedeutet für uns:

- Höchste Qualität
- Sonderanfertigungen nach Kundenwunsch
- Zuverlässigkeit in allen Geschäftsbereichen
- Kurze Lieferzeiten
- Unser Team ist leistungsstark, authentisch, fach- und sozial kompetent und erzielt nachhaltige Ergebnisse.
- Wir leben eine respektvolle, auf gegenseitigem Vertrauen basierende Beziehung mit allen unseren Geschäftspartnern.



KNODEL WERKZEUGE

Malke Knodel
Bockumer Straße 221
D-40489 Düsseldorf

Tel.: +49 (0)211 93 899 730
Fax: +49 (0)211 94 213 374
Mobil: +49 (0)172 99 66 355

info@knodel-werkzeuge.com
www.knodel-werkzeuge.com