

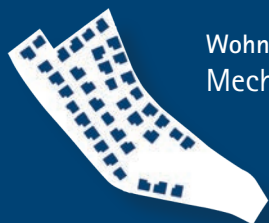
LebensZIEL

Wohnen mit Wohlfühlgarantie



Selbstbestimmt leben bis ins hohe Alter

*Altersgerechtes Wohnen
für die Generation 50+*



Wohnpark
Mechernich-Kommern

*Unabhängig
Sicher
Dauerhaft*



www.lebensziel.eu

Grußwort

Was Mechernich lebenswert macht

Rheinische Mentalität, Toleranz und eine Spur Gelassenheit

Die jahrhundertelange Bergbaugeschichte, Bundeswehrgarnison, gute Arbeitsplätze und die hervorragende Wohn- und Lebensqualität haben Mechernich nicht erst vorgestern zu einer Zuzugsstadt gemacht. Hier kommen Menschen aus allen Ecken der Eifel, des Rheinlandes und anderen Teilen der Republik, sogar aus dem Ausland zusammen. Das hat über die Jahrhunderte ein sehr offenes, tolerantes Klima geschaffen und eine Bevölkerung hervorgebracht, die für rheinischen „Mutterwitz“ und eine ebenso leistungsbereite wie gelassene Lebensart berühmt ist.

Mitten drin und nah dran

Mechernich liegt im Herzen des Kreises Euskirchen. Mechernich ist seine Mitte und vielleicht auch sein Herz. Die Stadt liegt am Rande der Eifel, ist also nah dran an allen landschaftlichen, kulturellen und touristischen Segnungen, egal ob Ahrtal, Venn oder Vulkaneifel. Gleichzeitig sind wir aber in Mechernich dank der hervorragenden verkehrstechnischen Anbindung auch nah an Europa, an der Rheinschiene, dem Ruhrgebiet und an den umliegenden Großstädten Aachen, Bonn und Köln. Das ist für Menschen, die hier leben, sehr wichtig – und auch für die Unternehmen, die aus gutem Grund hier ansässig sind.

Die Mischung macht's

Wir haben viele Wälder, Berge, Bäche, tolle Naherholungsziele wie Freilichtmuseum Kommern, Hochwildpark, Bergbaumuseum, Kakushöhle und Mühlenpark. Wir sind zudem mit dem Kreiskrankenhaus und vielen niedergelassenen Ärzten sowie allen Schulformen eine in der Mitte des Kreises Euskirchen anerkannte Ärzte- und Schulstadt mit Bedeutung für das ganze Umfeld.

Ihr

Dr. Hans-Peter Schick
(Bürgermeister)



I love Mechernich, weil...

...ich hier geboren bin, hier meine Familie habe, weil ich hier wohne, wie ich hier im Wortsinn „lebe“, und zwar unter Menschen und in einer Landschaft, die ich sehr sehr mag, weil ich hier in einem Umfeld und in einem Gemeinwesen, nämlich der Stadt Mechernich, im Team mit anderen arbeiten und wirken kann, weil Mechernich mein Zuhause ist und mir am Herzen liegt!

*Wir bieten selbstbestimmtes Leben + Wohnen
in attraktiver Umgebung bei bester Infrastruktur.*

Sehr geehrte Interessentin,
sehr geehrter Interessent,

wir freuen uns, dass wir Sie auf die Realisierung Ihres neuen Wohnparks in Mechernich-Kommern neugierig gemacht haben!

Die Firma LebensZIEL GmbH nimmt Ihre Wünsche und Sorgen auf und bietet Ihnen die Sicherheit, ein selbstbestimmtes Leben bis ins hohe Alter und in jeder Lebensphase zu führen: in Ihrem neuen und einzigartigen Wohnpark Mechernich-Kommern. In diesem Konzept kümmern wir uns um alle Belange, die notwendig sind, Sie in Ihr neues Zuhause zu begleiten.

Unsere Philosophie lautet: Wohnen mit Wohlfühlgarantie!

Um dem demografischen Wandel in unserer Gesellschaft gerecht zu werden, bieten wir Ihnen eine partnerschaftliche, sichere, nachhaltige neue Wohnform: Dank der überaus reizvollen Lage und der optimalen Nahversorgung zeigt sich der Standort Mechernich-Kommern prädestiniert für Ihren neuen Wohnpark.

Vom ersten Tag an stehen wir Ihnen mit einer vollumfänglichen Betreuung für Ihr neues Zuhause und einer Rundumpflege für Sie persönlich zur Verfügung.

Durch die Zusammenarbeit mit ansässigen Unternehmen und Dienstleistern können wir Ihnen ein breites Fundament an Sicherheit und Erfahrung bieten! Unser Architekt wird Ihre Bedürfnisse und Anforderungen detailliert und einfallsreich zu Ihrer vollsten Zufriedenheit umsetzen.

Unser Name steht für einen individuellen, umfassenden und nachhaltigen Beratungs- und Realisierungsansatz. Unsere Motivation sind Ihre Wünsche und Ihr Vertrauen!

*Wir freuen uns, Ihnen Ihr neues LebensZIEL im Wohnpark
Mechernich-Kommern präsentieren zu dürfen.*

Bis demnächst in Ihrem Wohnpark Mechernich-Kommern!

Ihr
Marko Peckmann

Geschäftsführender Gesellschafter
der LebensZIEL GmbH



Die Kinder sind aus dem Haus und ein neuer Lebensabschnitt beginnt – Herausforderung und Chance zugleich, Ihre aktuelle Wohnsituation zu hinterfragen und Ihren zukünftigen Lebensentwurf zu verwirklichen.

*Unabhängig
Sicher
Dauerhaft*



Selbstbestimmtes Leben bis ins hohe Alter.

Neben dem Wunsch nach einem Wohlfühlort und einer zukunftssicheren neuen Immobilie stellt sich immer häufiger die Frage nach einer langfristigen Wohn- und Lebensperspektive, welche den kommenden Anforderungen im Alter und individuellen Bedürfnissen gerecht werden kann.

Selbstbestimmt bleiben bis ins hohe Alter stellt für viele Menschen eines der meist geäußerten Lebensziele dar. Insbesondere auf lange Sicht darauf vertrauen zu können, dass im Pflegefall auf spezialisiertes und flexibles Personal zurückgegriffen werden kann und die Gewissheit zu haben, dass im Notfall unmittelbar reagiert werden kann.

Auch soziale Aspekte werden als Garant für eine positive Zukunftsperspektive und Lebensqualität immer wichtiger. Leben in einem attraktiven Umfeld, eingebettet in eine soziale Gemeinschaft, wo man sich aufgehoben fühlt und bei Bedarf Unterstützung bei den täglichen Aufgaben des Lebens erfährt.

Der gesellschaftliche Wandel und die demografische Entwicklung verlangen ganzheitliche und nachhaltige Lösungen bei der Verwirklichung von generations- und altersgerechten Wohn- und Lebensentwürfen, die den Menschen in den Mittelpunkt stellen und dort ansetzen, wo Sie sich geborgen und sicher fühlen – in ihrem eigenen Zuhause.

Wir verwirklichen Ihr neues Leben!



LebensZIEL 
Wohnen mit Wohlfühlgarantie

Das LebensZIEL Wohnpark-Konzept

Altersgerechtes Wohnen für die Generation 50+



- Selbstbestimmt leben in barrierefreier Wohn- und Lebensumgebung
- Vitales Leben in einem neuen attraktiven Wohnumfeld
- Förderung Ihrer Gesundheit und Gewährleistung der Notfallvorsorge
- Qualitative abgesicherte Pflege bis ins hohe Alter
- Umfängliche Hausverwaltung und Versorgungssicherheit
- Finanzierung und Versicherung Ihres neuen Eigenheims
- Hilfestellung bei der Vermarktung Ihrer Bestandsimmobilie
- Verwirklichung Ihrer individuellen Wohnträume

Unser erklärter Anspruch ist es, Ihre Bedürfnisse nach Unabhängigkeit und Individualität, Sicherheit und Gesundheit nachhaltig zu befriedigen und Sie als verlässlicher Partner in eine lebenswerte Zukunft zu begleiten.

Die Stadt Mechernich-Kommern

Im Süden von Nordrhein-Westfalen gelegen fungiert die Stadt Mechernich als Tor zum Nationalpark Eifel; der Ort Kommern ist besonders für seinen historischen Ortskern mit malerischen Fachwerkhäusern bekannt.



Im Bildungsbereich und in der medizinischen Versorgung erfüllt die ehemalige Bergbaustadt mit ihren knapp 27.000 Einwohnern heute eine zentrale Funktion für die Region und bietet im direkten Umfeld vielfältige Unternehmungsmöglichkeiten und eine optimale Anbindung an umgebende Naturparks und Metropolen.

Kurze Wege und viel zu entdecken

In der idyllischen Altstadt schlendern, in den zahlreichen Cafés verweilen oder die Historie der Stadt kennenlernen. Auf kurzen Wegen gelangen Sie schnell in das Stadtzentrum und finden dort zahlreiche Einkaufsmöglichkeiten, kleine Boutiquen, Banken, Ärzte und Apotheken vor. Eben alles, was Sie für das tägliche Leben benötigen.



Natur pur direkt vor der Haustür

Im Umland der Stadt laden zahlreiche Naturparks, wie der Hochwildpark Rheinland, der Ehrholungspark Mühlental und der Nationalpark Eifel zu ausgedehnten Erkundungen und Tagesausflügen ein.

Bei Bedarf bringt Sie unser Shuttle-Service ans Ziel, egal ob zum Sport, in die Stadt, zum Einkaufen oder an Ihren Ausflugsort.



Nationalpark Eifel

Eindrucksvolle Naturkulissen und Erholungsgebiete zu jeder Jahreszeit.



Aktiv sein und das schöne Leben genießen

Zahlreiche, ortsansässige Vereine und Sportstätten machen es Ihnen leicht, Ihren Lieblingssport auszuüben. Tennisplätze, zwei Golfanlagen im Umkreis sowie eine Wohlfühltherme mit Erlebnissauna sorgen für einen perfekten Ausgleich zum Alltag.

Wir unterstützen Sie durch ehrenamtliche Begleitungen und unseren Shuttle-Service dabei, aktiv die vorhandenen Sportangebote wahrnehmen und erreichen zu können.

Tennis, Golf, Wassergymnastik, Yoga, Walking, u.v.m.

Hier finden Sie garantiert die Betätigung, die Ihnen zusagt!



Medizinische Grund- und Intensivversorgung

Eine umfassende und fachgerechte Versorgung des Kreises Euskirchen wird durch das Kreiskrankenhaus Mechernich sichergestellt. Im Verbund von 13 Kliniken mit 9 Fachabteilungen, verfügt das Kreiskrankenhaus Mechernich über insgesamt 403 stationäre Betten und weitere Kapazitäten für die Intensivpflege sowie für die teilstationäre Versorgung in der geriatrischen Tagesklinik.

Wohnpark Mechernich-Kommern

Wohnen in attraktiver Lage – Gemeinschaftlich verbunden.
Ihr idealer Lebensausgangspunkt im Herzen der Eifelregion.

Sicher

Breite barrierefreie und flächen-
deckend beleuchtete Fußwege
und Parkflächen.

Grün

Parkanlage und offene Begegnungs-
stätten zum Spaziergehen und
Verweilen.

Ruhig

Verkehrsberuhigte Lage mit unmittel-
barer Anbindung an die Innenstadt.

Gemeinschaftlich

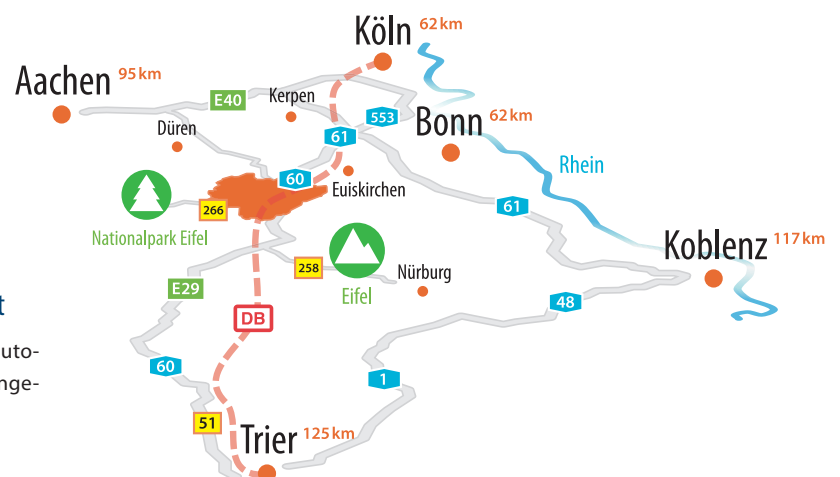
Auf 20.000 m² Gesamtfläche bietet der
Wohnpark 37 Familien und Lebensge-
meinschaften ein neues Zuhause.



Flexibel und verbunden

Großstadtleben – einen Katzensprung entfernt

Mechernich ist über die Bundesstraßen und Eifelauto-
bahnen optimal an die umliegenden Großstädte ange-
schlossen.



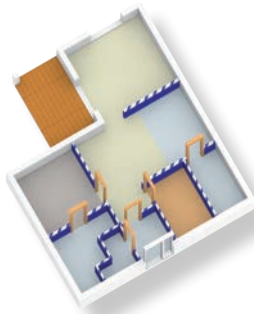
Mobil mit der Bahn

Regelmäßige Verbindungen auf der Eifelstrecke (Köln–Euskirchen–Gerolstein–Trier)
ermöglichen Ihnen flexible und zuverlässige Anbindungen, um Sehenswürdigkeiten
und Metropolen anzusteuern.



Moderner Wohnkomfort mit Zukunftsperspektive.

Unsere LebensZIEL-Bungalows sind im Hinblick auf eine altersgerechte und barrierefreie Lebenswirklichkeit geplant, die Ihnen neben dem komfortablen Wohnkonzept auf einer Ebene auch eine Immobilie mit einer hohen Zukunftssicherheit bieten.



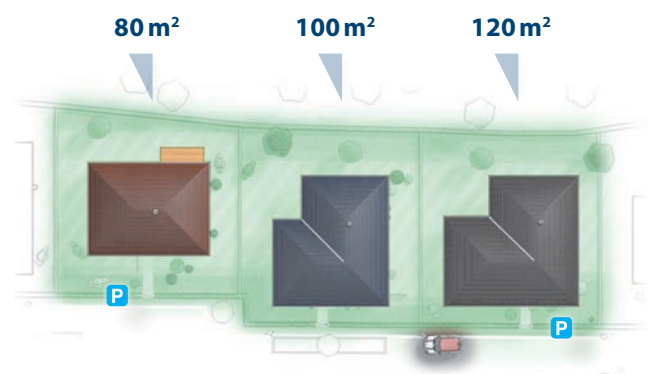
Das modulare Baukonzept ermöglicht Ihnen eine bedarfsgerechte Anpassung der Räumlichkeiten an die sich wandelnde Lebenssituation und Sie bestimmen selbst nach Ihrer individuellen Bedürfnislage, welche technischen und baulichen Ausstattungsvarianten Sie nutzen möchten.

- Beispielraumteilung: Bungalow-Typ LZ 100



Haus-Typ und Grundstück

Auf **80m²** bis **120m²** Wohnfläche mit **Terrasse** und ca. **370m²** bis **590m²** Grundstücksfläche haben Sie viel Freiraum, Ihre Wohnräume zu verwirklichen. Ein anliegender **Parkplatz** sowie eine optimale Infrastruktur in verkehrsberuhigter Lage gewährleisten Ihre Flexibilität und Versorgungssicherheit und fördern eine entspannte Atmosphäre im Wohnpark Mechernich-Kommern.



Auf Nummer sicher mit starken Partnern

Wir begleiten und unterstützen Sie als LebensZIEL GmbH mit langjähriger Erfahrung professionell und persönlich bei der Umsetzung Ihres Bauvorhabens und garantieren durch unsere geprüften Partnerunternehmen Präzision und Zuverlässigkeit.

Bauschutzbrief:

- Vertragserfüllungsbürgschaft
- Unabhängige Prüfung durch den TÜV/DEKRA
- Bauversicherungen
- Bauzeitgarantie



Barrierefreies Leben auf Augenhöhe

- alters- und behindertengerechte Sanitäranlagen
- schwellenlose Türen und bodentiefe Fenster
- alle Räumlichkeiten auf einer Ebene



Sicherheit und dauerhafter Wohnkomfort

- alters- und behindertengerechte Haus- und Kommunikationstechnik
- Sicherheit durch Notruffunktion
- Einbruchshemmende Fenster und Türen
- Rollläden mit Elektroantrieb



Flexibles und nachhaltiges Raumkonzept

- individuell gestaltbare Raumaufteilung
- Berücksichtigung separater Räumlichkeiten für mögliches Pflegepersonal (LZ100 u. LZ120)



Gesundheit und Klima zum Wohlfühlen

- allergiker- bzw. asthmatikergerecht
- kontrollierte aktive Wohnraumbelüftung und klimatisierbare Räume
- Warmwasserfußbodenheizung
- optionale Installation eines Kamins oder Ofens



Energieeffizient und ökologisch gebaut

- Luftwärmepumpe, Gas-Brennwerttherme oder Infrarotheizsystem
- Berücksichtigung höchster baubiologischer und ökologischer Dämmstandards
- Solarthermie • Photovoltaik
- auf Wunsch auch als energieautarkes Haus realisierbar



„Smart Home“ dank intelligenter Haustechnik

- Automatische Abschaltung von Endgeräten
- Haustüröffnung und Sicherung per Fernbedienung und Fernzugriff
- Anwesenheitssimulationen durch Licht und Rollläden

Wohnräume wahr werden lassen... Sprechen Sie uns an!

Konfigurieren Sie Ihr Haus und Grundstück anhand unseres **Optionenkatalogs** nach Ihren individuellen Vorstellungen. Wir beraten Sie umfassend und fachgerecht bei der Wahl der farblichen Gestaltung, Boden- und Wandbeläge bis hin zur Möblierung und Sonderausstattung, um Ihren Wunschvorstellungen Rechnung zu tragen.



Bungalow

LebensZIEL 80

Wohnfläche **80m²**
ca. **370m² bis 590m²** Grundstücksfläche

Selbstbestimmt und komfortabel leben.



Unabhängig sein und komfortabel wohnen

Die LebensZIEL Bungalows ermöglichen Ihnen durch das altersgerecht gestaltete Wohnkonzept, Ihr Leben komfortabel und beschwerdefrei zu meistern, ohne auf fremde Hilfe angewiesen zu sein.

Flexibel und spontan leben

Kurze Wege in die Stadt und eine optimale Anbindung an das Umland der Eifelregion zeichnen unseren Wohnparkstandort Mechernich-Kommern aus.



Rundum versorgt, wenn nötig

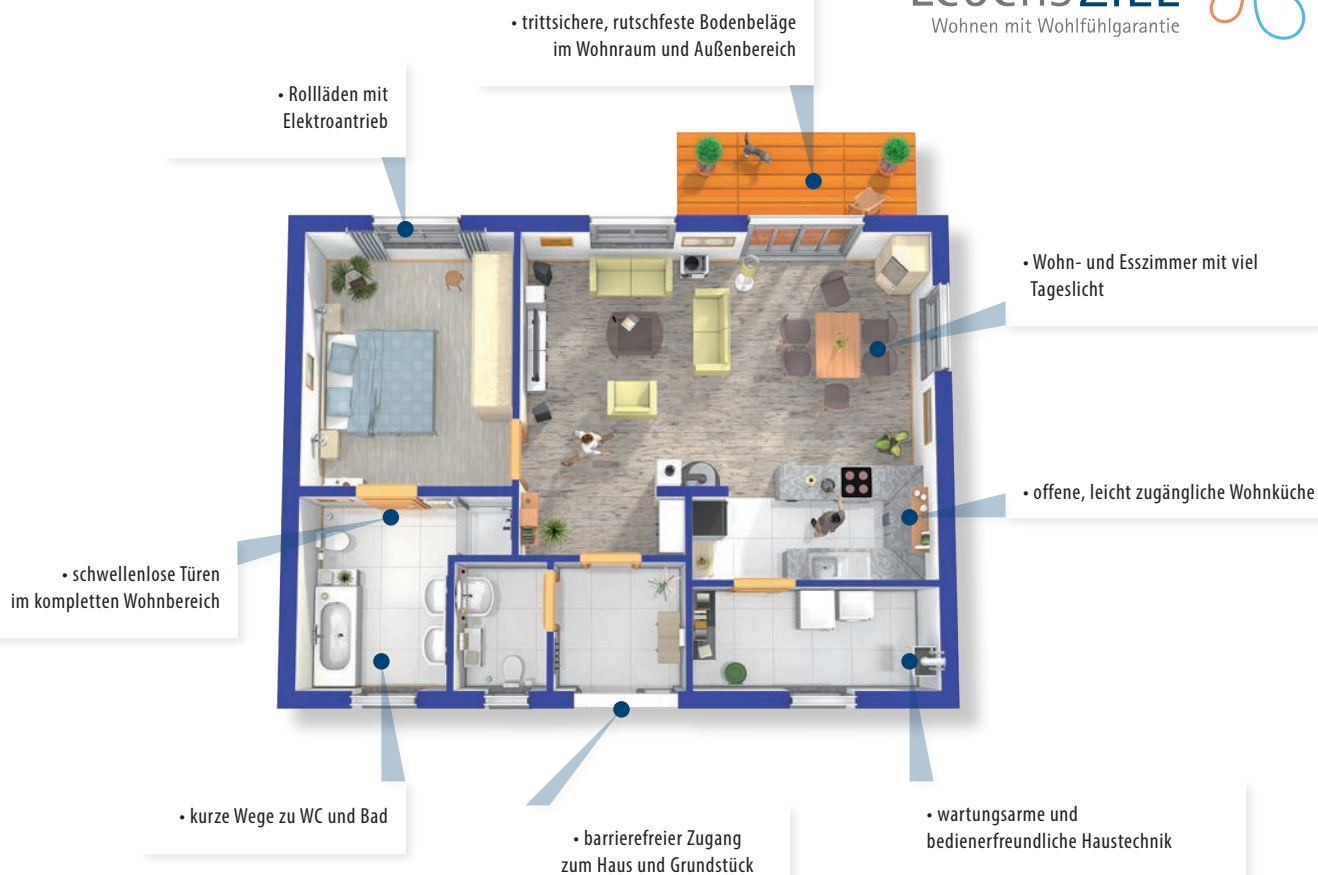
Sie wünschen für bestimmte Aufgaben im Alltag Unterstützung? Wir nehmen Ihnen bei Bedarf beschwerliche Tätigkeiten ab und sichern somit Ihre tägliche Versorgung und Lebensqualität.



Unabhängigkeit ...

Mit der Maßgabe, der Lebensrealität im Alter gerecht zu werden, verfügen alle drei LebensZIEL Bungalows über ein barrierefreies Wohnkonzept, das auch im gesamten Wohnpark Berücksichtigung findet. Unsere Bungalows bieten Ihnen eine Wohnumgebung, in der Sie auf lange Zeit selbstbestimmt bleiben und unabhängig sind.

Ausstattung



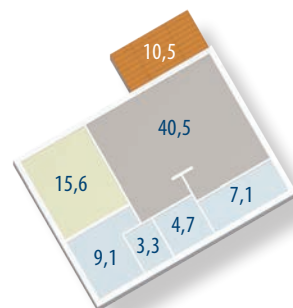
Wohnfläche

Individuell und nach Maß

Wir passen die Raumaufteilung frei nach Ihrer Bedürfnislage an, darüber hinaus bieten wir Ihnen vielfältige bauliche Ausstattungsmöglichkeiten, um Ihre individuellen Wohnträume zu verwirklichen.

Räume

- Wohnzimmer
- Küche
- Bad und Gäste-WC
- Schlafzimmer
- Terrasse
- Abstellraum/Haustechnik



LebensZIEL 80:

Schlüsselfertiger Bungalow inkl. LebensZIEL Bau-Schutz-Brief, Notrufsystem, Betreuungs- und Hausmeisteroption und bezugsfertiger Ausstattung gem. nachfolgender Bau- und Leistungsbeschreibung und Optionen-katalog.

Fordern Sie gern Ihre Preisliste an.

Grundstück:

Der Bungalow LebensZIEL 80 kann auf sämtlichen Grundstücken realisiert werden.

Kostenloses

Servicetelefon: 0800/5972 757

email: info@lebensziel.eu

Internet: www.lebensziel.eu



Bungalow

LebensZIEL 100

Wohnfläche 100m²

ca. 370m² bis 590m² Grundstücksfläche

Sicherheit und versorgt sein im Alter.



Sicher und geschützt sein

Die barrierefreie und altersgerechte Wohnraumgestaltung unterstützt Sie in Ihrem täglichen Leben und reduziert die Gefahr von Unfällen im Alltag spürbar.

Weniger Sorgen machen müssen

Durch den Hausnotrufdienst des DRK können Hausbewohner aber auch Familienangehörige versichert sein, dass im Notfall schnell professionelle Hilfe vor Ort ist.



Pflege in gewohnter Umgebung

Um eine intensive Gesundheitsversorgung und Beobachtung zu gewährleisten, kann ein Extrazimmer für Pflegepersonal genutzt werden, sodass eine 24h-Betreuung möglich ist.



Sicherheit ...

Das LebensZIEL Konzept bietet neben dem generationsgerechten Wohnkonzept eine sichere Perspektive in die Zukunft, wenn im Bedarfsfall eine intensive Pflege notwendig wird. Neben der engen Kooperation mit dem Deutschen Roten Kreuz und spezialisierten Pflegekräften sind die Bungalows dafür vorbereitet, dass die Pflege in Ihrem gewohnten Umfeld stattfinden kann.



Wohnfläche

Individuell und nach Maß

Wir passen die Raumaufteilung frei nach Ihrer Bedürfnislage an, darüber hinaus bieten wir Ihnen vielfältige bauliche Ausstattungsmöglichkeiten, um Ihre individuellen Wohnräume zu verwirklichen.

Räume

- Wohnzimmer
- Küche
- Bad und Gäste-WC
- Schlafzimmer
- Gästezimmer
- Terrasse
- Abstellraum/Haustechnik
- Flur



LebensZIEL 100:

Schlüsselfertiger Bungalow inkl. LebensZIEL Bau-Schutz-Brief, Notrufsystem, Betreuungs- und Hausmeisteroption und bezugsfertiger Ausstattung gem. nachfolgender Bau- und Leistungsbeschreibung und Optionen-katalog.

Fordern Sie gern Ihre Preisliste an.

Grundstück:

Der Bungalow LebensZIEL 100 kann auf sämtlichen Grundstücken realisiert werden.

Kostenlos

Servicetelefon: 0800/5972 757

email: info@lebensziel.eu

Internet: www.lebensziel.eu



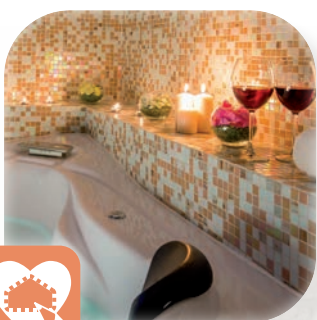
Bungalow

LebensZIEL 120

Wohnfläche 120m²

ca. 370m² bis 590m² Grundstücksfläche

Wohlfühlen und das Leben genießen.



Wohnräume und Individualität

Geborgenheit in den eigenen vier Wänden, ein Rückzugsort vom stressigen Alltag; Wir setzen mit Ihnen gemeinsam Ihren Wohnraum um.

Unsere Bungalows lassen sich von Anbeginn individuell an Ihre Wünsche anpassen.

Aufgehoben in der Gemeinschaft

Das generationsgerechte Wohnparkkonzept fördert das Gemeinschaftsgefühl und bietet Gelegenheiten für regelmäßige Freizeitaktivitäten und um neue Freundschaften zu knüpfen.



Gesundheit und Vitalität im Alter

Der Wohnpark Mechernich-Kommern bietet den idealen Ausgangspunkt für vielfältige sportliche Aktivitäten, Ausflüge und Bewegung in der Natur. Wir bringen Sie, wenn gewünscht, mit unserem Shuttle-Service gerne an Ihr Ziel.



Dauerhaft ...

Der Wohlfühlstandort Mechernich-Kommern bietet den idealen Ausgangspunkt für eine langfristige Wohn- und Lebensperspektive, die nicht in den eigenen vier Wänden aufhört. Das grüne ruhige Umfeld mit Freizeit- und Sportangeboten und das Aufgehobensein in der Gemeinschaft fördert Ihr Wohlbefinden und ist ein wichtiger Aspekt, auch im Alter noch mitten im Leben zu stehen.

Ausstattung



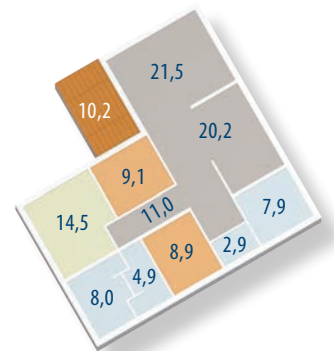
Wohnfläche

Individuell und nach Maß

Wir passen die Raumaufteilung frei nach Ihrer Bedürfnislage an, darüber hinaus bieten wir Ihnen vielfältige bauliche Ausstattungsmöglichkeiten, um Ihre individuellen Wohnräume zu verwirklichen.

Räume

- Wohnzimmer
- Küche
- Bad und Gäste-WC
- Schlafzimmer
- Hobbyraum
- Gästezimmer
- Terrasse
- Abstellraum/Haustechnik
- Flur



LebensZIEL 120:

Schlüsselfertiger Bungalow inkl. LebensZIEL Bau-Schutz-Brief, Notrufsystem, Betreuungs- und Hausmeisteroption und bezugsfertiger Ausstattung gem. nachfolgender Bau- und Leistungsbeschreibung und Optionen-katalog.

Fordern Sie gern Ihre Preisliste an.

Grundstück:

Der Bungalow LebensZIEL 120 kann auf sämtlichen Grundstücken realisiert werden.

Kostenloses

Servicetelefon: 0800/5972 757

email: info@lebensziel.eu

Internet: www.lebensziel.eu



Wohnpark Mechernich-Kommern

Wohnen in attraktiver Lage – Gemeinschaftlich verbunden.
Ihr idealer Lebensausgangspunkt im Herzen der Eifelregion.



Lage

Die Grundstücke liegen in Kommern an der Gielsgasse, am Münsterweg und an der neuen Straße "Zum Altusknipp".

Grundstücke

Der Wohnpark Mechernich-Kommern bietet Ihnen 37 Grundstücke in höchst attraktiver Lage.

Größen

Auf sämtlichen Grundstücken lassen sich die drei schlüsselfertigen Bungalowtypen bauen. Die Grundstücksgrößen variieren aufgrund der topografischen Verhältnisse.



Kostenloses

Servicetelefon: 0800/5972 757
email: info@lebensziel.eu
Internet: www.lebensziel.eu

Reservierungswunsch:

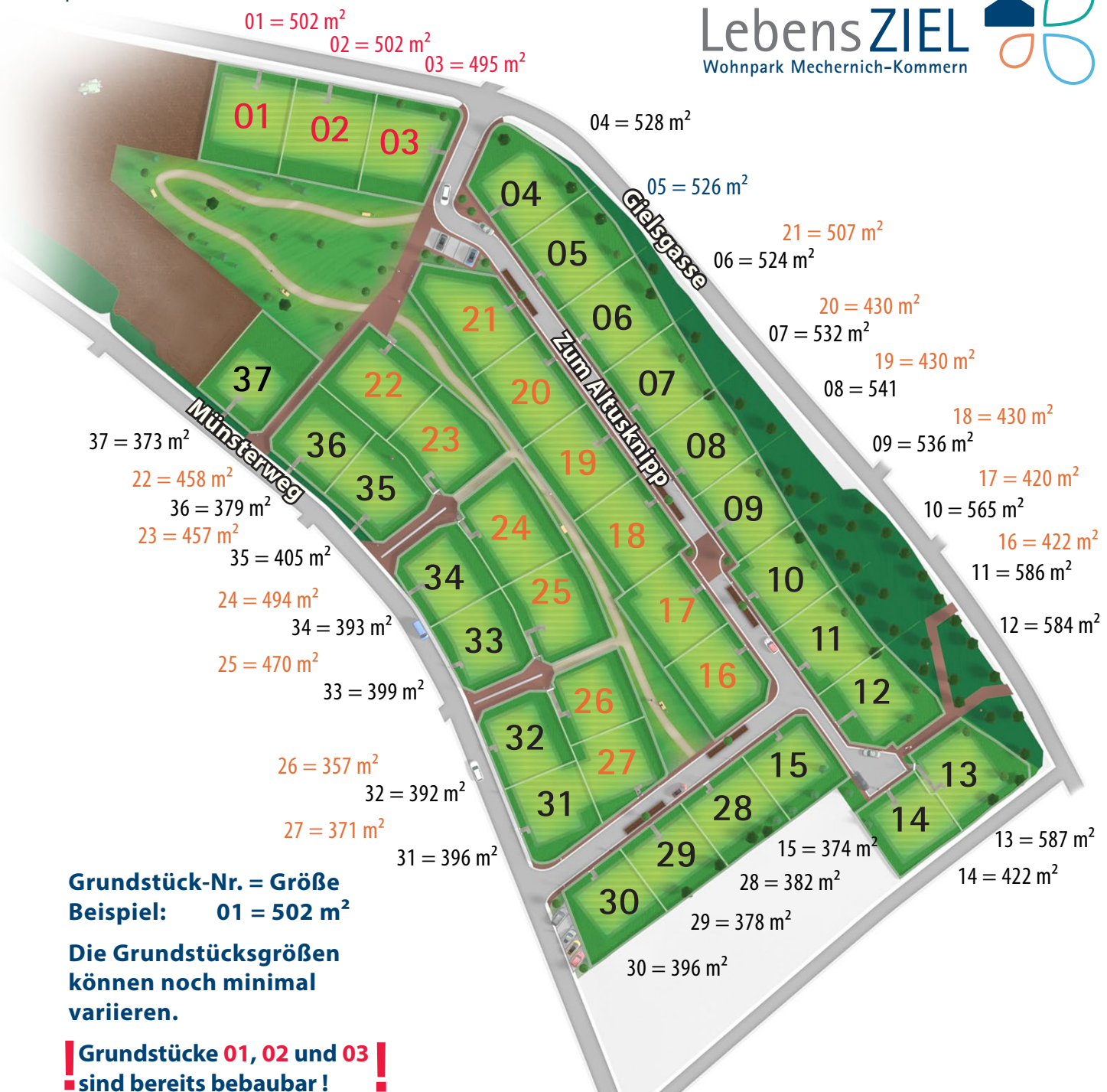
Die Erschließungsarbeiten im neuen Wohnpark Mechernich-Kommern sind bereits in vollem Gange und werden in 2016 abgeschlossen sein.

Aufgrund des regen Interesses empfehlen wir Ihnen, Ihr Wunsch-Grundstück rechtzeitig zu reservieren.

Nutzen Sie gern den Parzellierungsplan, um Ihr neues Grundstück zu reservieren.

- Wählen Sie Ihr Wunsch-Grundstück.
- Nennen Sie gern auch mögliche alternative Wünsche, sofern Ihr Wunsch-Grundstück bereits reserviert oder verkauft sein sollte.
- Teilen Sie uns Ihren Wunsch per Telefon, Post, Telefax, Email oder über unsere Homepage mit.
- Anschließend erhalten Sie eine Reservierungsbestätigung.
- Sie können Ihr neues Grundstück selbstverständlich bereits erwerben.

Parzellierungsplan



Reservierungswunsch:

Ich / Wir möchte(n) gern das Grundstück mit der laufenden Nummer

reservieren.

für mich / uns sichern und zu einem Quadratmeterpreis von 115 Euro erschlossen kaufen.

Ort / Datum

Unterschrift

Ihre Kontaktdaten:

Herr Frau Familie

Vorname

Name

Straße, Hausnummer

Postleitzahl

Ort

Tel.-Vorwahl

Telefon

Telefax

Email

Sicherheit und Vertrauen - der LebensZIEL BauSchutzBrief

LebensZIEL BauSchutzBrief:

Sicherheit und Vertrauen sind für uns und für Sie etwas Selbstverständliches. Mit Ihnen zusammen möchten wir Ihren LebensZIEL-Bungalow nach Ihren Wünschen planen und bauen: Massiv, zukunftssicher und wertbeständig. Dies sichern wir gern durch unseren BauSchutzBrief für Sie ab:

Vertragserfüllungsbürgschaft:

Im Auftragsumfang ist eine Vertragserfüllungsbürgschaft über 5 % des Hausvertrag-Festpreises (ohne eventuelle Nachträge) einer in Deutschland zugelassenen Versicherungsgesellschaft enthalten.

DEKRA Qualitätsprüfung DEKRA

Die DEKRA als neutraler, unabhängiger Sachverständiger begleitet uns während und zum Abschluss der Bauphase, kontrolliert die Einhaltung sämtlicher Parameter und dokumentiert die Prüfungsergebnisse in Prüfberichten und Urkunden.

Mängelfreier Bungalow

Im Rahmen der Übergabe Ihres neuen Bungalows erstellen wir gemeinsam mit Ihnen und auf Grundlage der Prüfung der DEKRA ein Abnahmeprotokoll. Hier werden noch auszuführende Restarbeiten und Mängel aufgelistet. Selbstverständlich erfolgen sämtliche notwendige Arbeiten auch nach Hausübergabe unmittelbar und schnellstmöglich. Somit erhalten Sie ein garantiert mängelfreies Haus!

LebensZIEL Bauversicherungen

Die LebensZIEL GmbH schließt für Sie ein umfangreiches Versicherungspaket ab, das Sie und Ihre Ansprüche während der Bauphase und noch danach schützt und absichert. Dies sind im Einzelnen:

Bauherrenhaftpflichtversicherung

LebensZIEL schließt für Sie eine Bauherrenhaftpflichtversicherung ab. Diese schützt Sie vor den Haftpflichtrisiken als Bauherr, d.h. vor Schäden, die Dritten auf der Baustelle zugefügt werden können. Dies umfasst Personen-, Sach- und Vermögensschäden. So ist beispielsweise der Unfall eines spielenden Kindes auf der Baustelle damit abgesichert.

Bauleistungsversicherung

Die Bauleistungsversicherung bietet Schutz vor den finanziellen Folgen von Zerstörung oder Schäden durch unvorhergesehene Ereignisse am Bauobjekt. Es sind sowohl Schäden am Hochbau als auch am Tiefbau versichert inkl. aller notwendigen Baustoffe und Bauteile. Typische Leistungen der Bauleistungsversicherung: Diebstahl fest mit dem Gebäude verbundener Teile, ungewöhnliche Witterungseinflüsse, Vandalismus, Glasbruch, Schadenssuchkosten. Ein wichtiger Versicherungsschutz, bis Ihr Bungalow bezugsfertig ist.

Rohbau-Feuerversicherung

Die Feuerversicherung für die Bauphase. Besonders auf einer Baustelle kann schnell mal etwas in Brand geraten. Die Rohbau-Feuerversicherung schützt Gebäudeteile und Baumaterialien während der Bauphase vor Brand, Blitzschlag, Explosion – und sogar Flugzeugabsturz.

Wohngebäudeversicherung

Die Wohngebäudeversicherung versichert Ihren fertigen Bungalow und greift bei Schäden, die den eigenen vier Wänden durch Leitungswasser, Feuer oder Sturm drohen. Die Versicherung deckt alle Schäden an Gegenständen, die fest im oder am Haus angebracht sind. Dazu gehören beispielsweise Türrahmen, Wände, sanitäre Einrichtungen und auch das Dach. Die Wohngebäudeversicherung schließt sich nahtlos an die Bauzeitversicherungen an.

Bauzeitgarantie

Um eine optimale Planbarkeit für Sie zu realisieren und unnötige Kosten zu vermeiden, garantieren wir Ihnen die Bauzeit für Ihren Bungalow. Die vertraglich vereinbarten Fristen berücksichtigen dabei sowohl Ihren Wunsch als Bauherren als auch die Notwendigkeit, dem höchsten LebensZIEL-Qualitätsanspruch gerecht werden zu können. Die Fertigstellung eines wertbeständigen, massiven Bungalows bedarf der notwendigen Zeit der Entstehung der einzelnen Gewerke. Unser gemeinsamer Qualitätsanspruch muss immer gewahrt bleiben.

Hausnotrufsystem



Die LebensZIEL GmbH hat für Sie in Ihrem Bungalow ein Hausnotrufsystem integriert, welches Ihnen umfangreichen Schutz für 3 Jahre bietet. Der Hausnotruf umfasst ebenso bereits Rauch- und Temperaturmelder im Haus. Sie sind in einer Notlage, in der Sie sich nicht selbst helfen können. Sie lösen mit Ihrem Handsender den Notruf aus. Ihre DRK-Hausnotrufzentrale meldet sich und spricht mit Ihnen über Ihre Notlage. Dabei können Sie innerhalb Ihrer Wohnung über die Freisprechanlage einfach in den Raum sprechen. Je nach Erfordernis und nach Ihren Wünschen werden sofort informiert: eine Person Ihrer Wahl, z.B. Angehörige, Freunde, Nachbarn; Ihr Hausarzt, Pflegedienst, der Rettungsdienst. Die von Ihnen ausgewählten Namen und Telefon-Nummern haben Sie uns zuvor angegeben. Natürlich bleibt die Hausnotrufzentrale solange mit Ihnen in Kontakt, bis Hilfe eingetroffen ist. In Ihrem Bungalow ist eine Servicetaste verbaut und Sie erhalten einen tragbaren Notrufsender. Mit beiden Möglichkeiten wird ein Telefonkontakt mit der Leitstelle hergestellt.

Notrufgeräte

- Notrufgerät NEO
- Rauchmelder SMOKE (Wohnzimmer, Flur, Schlafzimmer)
- Temperaturmelder (Küche)
- Funksender Hausnotruf



Notrufleistung

- 24h Aufschaltung an Notrufzentrale
- Jährliche Gerätekontrolle
- Funküberwachung und Fehlerübertragung bei Störung jeder einzelnen Funkkomponente
- ca. 13 Stunden Notrufabsetzung auch bei Stromausfall möglich
- Voraussetzung: Mindestens zwei Bezugspersonen mit Schlüssel



LebensZIEL 
Wohnen mit Wohlfühlgarantie

Bau- und Leistungsbeschreibung:

Allgemeine Grundlagen:

Die Baubeschreibung ist nur gültig mit den dazugehörigen Entwurfszeichnungen im Maßstab 1: 100 sowie der zu dem entsprechenden Haus gehörenden Baugenehmigung mit allen Auflagen.

Die in den Entwurfszeichnungen eingetragenen Einrichtungsgegenstände sowie die Darstellung der Außenanlagen gelten, sofern in der Baubeschreibung nicht ausdrücklich erwähnt, lediglich als Gestaltungsvorschlag und nicht als Bestandteil des Leistungsumfanges.

Änderungen gegenüber dieser Baubeschreibung sowie Änderungen der Zeichnungen bleiben aus technischen und/ oder gestalterischen Gründen oder wegen behördlicher Auflagen vorbehalten, sofern die Ausführung nicht beeinträchtigt oder der Wert der baulichen Anlagen nicht gemindert wird. Ebenso der Austausch der Materialien durch gleichwertige, insbesondere bei Lieferschwierigkeiten, konstruktiven oder technischen Änderungen.

Geringfügige Abweichungen von Maßen und Flächen bleiben vorbehalten und berechtigen nicht zu Preiskorrekturen.

Änderungen im Innenausbau sind möglich, jedoch nur in dem Maße, wie es die Erhaltung der bautechnischen und statischen Grundkonzeption ohne Schwierigkeiten erlaubt.

Die Außenanlagen werden vom Käufer ausgeführt.

Weitere Eigenleistungen des Käufers sind möglich, müssen jedoch vor Abschluss des Vertrages vereinbart sein. Diese Eigenleistungen obliegen nicht der Bauleitung. Der Bauherr hat sich in den Bauzeitenplan der LebensZIEL GmbH einzuordnen.

Zusätzlich zu den Leistungen der Baubeschreibung können beinahe alle individuellen Wünsche umgesetzt werden. Einen kleinen Ausschnitt dazu finden Sie im nachfolgenden Optionen-katalog. Selbstverständlich lassen sich auch Ihre weiteren Wünsche und Vorstellungen berücksichtigen. Fragen Sie uns gern.

Mit dem Bau wird nach Vorlage der Genehmigung umgehend begonnen. Die Fertigstellung erfolgt je nach Haus innerhalb von 9 - 10 Monaten nach Baubeginn.

Von Lebensziel sind – falls erforderlich – Baugrundgutachten und hydrologische Gutachten, Flurkarte, amtlicher Lageplan, Kanalpläne der Schmutz- und Regenwasserleitungen sowie ein Auszug aus dem Bebauungsplan zur Verfügung zu stellen. Die Durchführung des erforderlichen Blower Door Tests obliegt LebensZIEL.

Ausarbeiten der Bauvorlagen für den Bauantrag bzw. Bauanzeige und Einreichen der Unterlagen bei der Baubehörde erfolgt durch LebensZiel, ebenso das Erstellen des Standsicherheitsnachweises und der Nachweise des Schall- und Wärmeschutzes.

Vor Baubeginn hat Lebensziel die Absteckung des Bauwerks durch einen Vermesser zu veranlassen. Nach Fertigstellung des Bauwerks veranlasst der Käufer die abschließende Gebäudeeinmessung durch einen öffentlich bestellten Vermesser.

Die termingerechte Herstellung der Anschlüsse für Strom, Wasser, Gas und Telefon sowie die Übernahme der Baukostenzuschüsse und Beiträge der Versorgungsträger obliegt dem Bauherrn, können jedoch auch optional durch die LebensZIEL GmbH koordiniert werden. Wir erstellen Ihnen gern ein konkretes, auf Ihren Bungalow zugeschnittenes Angebot (siehe Optionen-katalog).

Baustromkasten, Bauwasser, Bautoilette sowie die Baustellensicherung sind von LebensZIEL vor Baubeginn kostenfrei bereitzustellen und vorzuhalten. Gegebenenfalls erforderliche Wasserhaltung und Verbau sind nicht vorgesehen und liegen in Verantwortung des Bauherrn.

Bearbeitungs- und Prüfgebühren der Baubehörde und des Bezirksschornsteinfegermeisters gehen zu Lasten des Bauherrn. Die Verbrauchskosten für Baustrom und Bauwasser trägt die LebensZIEL GmbH. Die LebensZIEL GmbH bietet Ihnen umfangreiche Sicherheit durch einen Bauschutzbrief, der folgende Leistungen beinhaltet: Bauherrenhaftpflichtversicherung, Bauleistungsversicherung, Rohbau-Feuerversicherung und Wohngebäudeversicherung.

Erdarbeiten

Abschieben des Oberbodens und seitliche Lagerung auf dem Grundstück.
Einbau einer kapillarbrechenden Schicht unter der Bodenplatte, zusätzlich mit einer PE-Folie abgedeckt.
Frostschürze rundum in Schotter- oder Kiesmaterial.

Ggf. erforderliche zusätzliche Erd- und Gründungsarbeiten aufgrund der örtlichen Verhältnisse unterhalb der kapillarbrechenden Schicht, z.B. die ggf. notwendige Herstellung eines Gründungspolsters, gehören nicht zum Leistungsumfang.

Die Herstellung der Schmutz- und Regenwasserleitungen aus PVC Röhren (KG Röhre), einschl. Kontrollschacht für die Schmutzwasserleitung, auf dem Grundstück mit Anschluss an die öffentliche Hausanschlussleitung an der Grundstücksgrenze sowie die Regenwasserrückhaltung obliegen dem Bauherrn.

Ggf. erforderliche Dichtigkeitsprüfung der Kanäle liegt in Verantwortung des Bauherrn.

Gründung

Tragende Bodenplatte, bis maximal 25 cm Dicke, in Stahlbeton entsprechend den statischen Erfordernissen, Voraussetzung ist die zulässige Bodenpressung von 200 KN/m².

Einbau eines verzinkten Stahlbandes als Fundamenterde.

Verlegen der Grundleitungen mit PVC Röhren unterhalb der Bodenplatte bis 50 cm vor Außenkante Bodenplatte.

Einbau der Leerrohre für Elektro-, Gas-, Telefon und Wasseranschluss vom HA-Raum bis max. 50 cm vor Außenkante Bodenplatte.

Mauerwerk

Die Auswahl der Baustoffe, Bestimmung der Mauerwerksgüte und die Dimensionierung der Wände erfolgt auf Grundlage der statischen Berechnung unter Berücksichtigung der Anforderungen an den Schall-, Wärme- und Brandschutz.

Außenwände aus wärmedämmenden Mauersteinen.

Trennwände in Bimsmauerwerk, falls statisch oder schalltechnisch erforderlich in Kalksandstein.

Raumluftunabhängiger Schornstein ab Erdgeschoss über Dach geführt, einschl. Kaminkopfdeckung sowie Kaminkopfverkleidung aus Naturschiefer.

Decken

Erdgeschossdecke aus Holz, in Verbindung mit der Nagelbinderkonstruktion des Daches.

Dach

Walmdach aus Nagelbinderkonstruktion, Konstruktionsvollholz aus Nadelholz Güteklasse II, zimmermannsmäßige Ausführung gemäß statischen und konstruktiven Erfordernissen. Untersichtschalung aus Nut- und Federbrettern, an der Unterseite des Dachüberstandes befestigt, gehobelt und 1 x gestrichen, Farbton Kiefer. Keilbohle auf Sparren gesetzt, Lüftungsgitter. Verbindungsmittel mit Ausnahme der Nägel feuerverzinkt. Atmungsaktive, diffusionsoffene und für Vollsparrendämmung geeignete Unterspannbahn mit Konterlattung auf den Sparren befestigt. Dacheindeckung mit Tondachziegeln, auf Traglattung, mit allen Formsteinen und Kehlschnitten. Dachrinne und Regenfallrohre aus Zink, sonstige Anschlüsse aus Zink oder Blei. Standrohre aus Gusseisen oder stoßfestem Stahl mit Anschluss an die Grundleitung.

Fenster

Die Fenster sind hochwertige Kunststofffenster aus weißen Profilen eines namhaften Markenherstellers mit eingebauten Stahlverstärkungen in den Blend- und Flügelrahmen. Alle Fenster sowie die Terrassentür erhalten Dreh- und Kippbeschläge mit Dreh Sperre in der Kippstellung. Die Verglasung erfolgt mit Wärmeschutzglas, 3-fach Verglasung.

Rollläden

Kunststoffrollläden, grau, an allen Fenstern. Rollladenkästen mit Revisionsöffnung und innerer Wärmedämmung. Die Bedienung der Rollläden erfolgt elektrisch.

Hauseingangstür

Die Haustür wird mit Drehflügel aus weißen Kunststoffprofilen eines namhaften Markenherstellers hergestellt. Die Aufhängung erfolgt an Stahlbändern. Die Füllung erfolgt mit Wärmeschutzglas als Transparent- oder Ornamentglas nach Wahl. Die Haustür erhält ein Profilzylinderschloss mit Fünffachverriegelung. Der Wert der Haustür beträgt inkl. Einbau 2.500 € brutto.

Fensterbänke

Alle Fensterbänke erhalten innen einen 2 cm dicken Marmorbelag, z. B. in Jura beige (Alternativen: Marmor Bianco Carara, Granit Hell oder Granit Wüstenblume). Die Außenfensterbänke werden aus Aluminium hergestellt. Die bodentiefen Fenster erhalten keine Fensterbänke. Die Anschlussbereiche von Wand und Fenster zur Bodenplatte werden mittels Bitumen Klebeband gegen Feuchtigkeit abgedichtet.

Sanitäre Installation

Bewässerung

Der Anschluss an das öffentliche Versorgungsnetz erfolgt im Hausanschlussraum, hinter der Wasseruhr. In der Hauptleitung im Hausanschlussraum werden Filter und Druckminderer eingebaut. Bewässerungsleitungen in Kupfer- und Kunststoffrohr. Ausführung der Isolierung erfolgt nach DIN 1988, Teil 2. Die Warmwasserversorgung von Bad und Küche erfolgt zentral über einen durch die Heizung beheizten Warmwasserspeicher. Frostsichere Außenzapfstelle.

Entwässerung

Entwässerungsleitungen aus hitzebeständigen Kunststoffrohren (HT – Rohre). Die Entwässerungsleitungen werden an die im Erdreich verlegten Grundleitungen angeschlossen. Die Entlüftung wird über Dach geführt, mit flexiblem Anschluss an die Lüftungsziegel.

Sanitärausstattung

Für Sanitärobjekte und Armaturen gelangen nur Markenfabrikate namhafter deutscher Hersteller zur Ausführung. Die Standardfarbe der Sanitärobjekte ist weiß.

Bad

1 Stück wandhängendes WC, weiß; WC Sitz; 2 Stück Handwaschbecken 60 cm, weiß; Einhebelarmatur, chrom; 2 Stück Handtuchhalter, chrom; 2 Stück Spiegel mit Facette; 1 Stück Stahl-Badewanne 180/80, weiß mit Wannenträger und Einhebel-/Wannenfüll-/Brausebatterie, chrom; 1 Stück Handtuch-Badheizkörper, weiß; 1 Stück Duschwanne 100/100, weiß, bodentief; Einhebel Duscharmatur, chrom; 1 Stück Ganzglas-Duschtür

Gäste WC

1 Stück wandhängendes WC, weiß; WC Sitz und Bürstengarnitur; 1 Stück Handwaschbecken 50 cm, weiß; Einhebelarmatur, chrom; 1 Stück Handtuchhalter, chrom; 1 Stück Spiegel mit Facette; 1 Stück Duschwanne 100/100, weiß, bodentief; Einhebel Duscharmatur, chrom; 1 Stück Ganzglas-Duschtür

Küche

Kaltwasseranschluss für die Spülmaschine
Kalt- und Warmwasseranschluss für die Spüle
Entwässerungsanschluss für die Spüle.

Haustechnik

Kaltwasseranschluss für die Waschmaschine
Fertigablauf für die Waschmaschine
Kaltwasseranschluss für die Heizungsanlage

Heizung

Die Heizungsanlage wird entsprechend der Wärmebedarfsberechnung und den Anforderungen des Wärmeschutzes ausgelegt und ausgeführt.

Es kommt ein Gas - Brennwertheizgerät für Raumbeheizung und Trinkwassererwärmung in Verbindung mit separatem Warmwasserspeicher zur Ausführung, witterungsgeführte Regelung mit Außenfühler. Zur Unterstützung der Trinkwassererwärmung wird eine Solaranlage installiert.

Die Ableitung der Abgase erfolgt mittels Abgasleitung über Dach.

Rohrleitungen entsprechend DIN Vorschriften. Die Rohrleitungsstränge werden gemäß den Anforderungen des Wärmeschutzes gegen Wärmeverlust geschützt.

Fußbodenheizung gemäß Wärmebedarfsberechnung in allen Wohnräumen des Erdgeschosses. Die Steuerung erfolgt über Raumthermostate. Die zur Durchführung des Estrich - Aufheizprogrammes sowie zur evtl. notwendigen Aufheizung zur Trocknung der Räume benötigte Energie wird vom Bauherrn übernommen.

Elektroinstallation

Die Elektroinstallation erfolgt nach Vorschrift des Vereins Deutscher Elektriker (VDE) bzw. der technischen Anschlussbestimmungen (TAB) des zuständigen Elektroversorgungsunternehmens ab Schaltschrank mit Zählerverteilung im Hausanschlussraum.

Die Erdungsanlage wird entsprechend der VDE 0100 ausgeführt.

Nach bauseitiger Vorgabe werden formschöne Schalter und Steckdosen eingebaut. Die Lage wird nach entsprechender Fachplanung und in Abstimmung mit dem Bauherrn bestimmt. Zum Teil werden Kombinationen als 2-fach oder 3-fach Steckdosen oder als Kombinationen mit dem Schalter ausgeführt. Die Lieferung und Montage von Lampen ist nicht vorgesehen.

Trockenbau

Laufsteg, ca. 1,0 m breit, aus Holzbrettern.

Zwischen den Dachsparren und der Kehlbalkenlage im Bereich der Wohnräume Einbau der Wärmedämmung aus Mineralwolle gemäß den Anforderungen des Wärmeschutzes, PE – Folie zur Erzeugung der Winddichtigkeit, Verkleidung mit Gipskartonplatten auf Lattenrost, Fugen verspachtelt, Oberflächenqualität Q 2. Schließen der Anschlussfuge Wand/Gipskartonplatte. Einschiebbare gedämmte Bodentreppe, 120 cm x 60 cm, zum Dachraum, Holzkonstruktion.

Innenputz / Wandputz

Alle gemauerten Wände erhalten einen geglätteten Fertigputz MP 75, Oberflächenqualität Q 2. Als Sonderleistung kann ein Strukturputz aufgebracht werden. Das Bad erhält einen Zementputz. Werden Gipsbauplatten verwendet, erfolgt eine Glattspachtelung der Fugen (ohne Putz).

Estricharbeiten

Zementestrich mit Bewehrung im gesamten Wohnbereich.

Schalltechnische Entkopplung von den umgebenden Bauteilen mittels Einlegen von Dämmstreifen.

Fliesenarbeiten

Die Fliesenauswahl erfolgt nach bauseitiger Mustervorlage.

Folgende Materialpreise werden zu Grunde gelegt:

Für die Bodenfliesen: 25 €/m² inkl. gesetzlicher Mehrwertsteuer.

Für die Wandfliesen 30 €/m² inkl. gesetzlicher Mehrwertsteuer.

Zu den Fliesenarbeiten gehört das Ausmauern im Bereich von Badewanne sowie im Bereich der Unterputzspülkästen.

Bodenbelagsarbeiten

Die Böden in den Wohnräumen (mit Ausnahme der gefliesten Böden) erhalten ein schwimmendes Fertigparkett auf Unterboden, einschl. Sockelleisten.

Es wird ein Materialpreis von 35 €/m² inkl. gesetzlicher Mehrwertsteuer zu Grunde gelegt.

Malerarbeiten

Alle Wand- und Deckenflächen (mit Ausnahme der gefliesten Wandflächen) in den Wohnräumen erhalten eine Glasfasertapete. Diese Flächen werden mit Dispersionsfarbe weiß gestrichen.

Innentüren

Die Innentüren sind Fertigtüren aus Holz, mit Buche CPL Dekora (Alternativ: Ahorn oder Weiß), Mittellage des Türblattes in Röhrenspanstreifen, mit Futter und Bekleidung.

Der Wert der Innentüren, incl. Drückergarnitur und Einbau, beträgt 400 € brutto je Tür.

Außenputz

Außenputz in 2 Lagen mit der unteren Lage als Kalkzementleichtunterputz und der oberen Lage als mineralische Scheibenputzstruktur, Farbe weiß. Sockel in Zementputz. Aufbringen der Dichtschlämme im Anschlussbereich Sockelputz/Gelände.

Optionenkatalog: (Fordern Sie gern Ihre Preisliste an!)

Die oberste Maxime der LebensZIEL GmbH besteht darin, Ihre Wünsche auch außerhalb dieser Bau- und Leistungsbeschreibung zu erfüllen. Daher ist es selbstverständlich extrem wichtig, im gemeinsamen Gespräch Ihre Anforderungen und Vorstellungen genau abzufragen, um diese im Rahmen Ihrer individuellen Hausplanung unmittelbar umzusetzen. Unsere Fachkräfte stehen Ihnen dazu gern zur Verfügung.

Die heutigen technischen Möglichkeiten setzen uns kaum noch Grenzen, allen Ihren Anforderungen gerecht zu werden.

Dieser Optionenkatalog bildet nur einen kleinen Auszug an Leistungen ab, mit denen Sie Ihre LebensZIEL-Immobilie noch einzigartiger gestalten können:

Fertigarage 6 Meter

Lieferung und Einbau einer Fertigarage aus Stahlbeton in den Abmessungen 6,0 x 2,96 x 2,55 m, Fassade in weißem Spritzputz, elektrisch betriebenes weißes Sektionaltor Iso 20, Metall-Kippfenster Größe: 0,80 x 0,60 m, Stahlsickentür Größe: 1,00 x 2,00 m, elektrischer Anschluss für Brennstelle, Steckdose und Garagentor. Herstellung frostsicherer Streifenfundamente, Anschluss der Entwässerung an die Regenwasserleitungen auf dem Grundstück.

Fertigarage mit Abstellraum 9 Meter

Lieferung und Einbau einer Fertigarage mit Abstellraum aus Stahlbeton in den Abmessungen 9,0 x 2,96 x 2,55 m, Fassade in weißem Spritzputz, elektrisch betriebenes weißes Sektionaltor Iso 20, Metall-Kippfenster Größe: 0,80 x 0,60 m, 2 Stahlsickentüren Größe: 1,00 x 2,00 m, elektrischer Anschluss für Brennstellen, Steckdosen und Garagentor. Herstellung frostsicherer Streifenfundamente, Anschluss der Entwässerung an die Regenwasserleitungen auf dem Grundstück.

Carport

Lieferung und Aufbau eines Carports mit Flachdach aus Nadelholz in den Abmessungen 3,14 x 5,55 x 2,14 m, mit einem umweltfreundlichen Holzschutzmittel imprägniert, Dacheindeckung aus Aluminium Trapezprofil. Herstellung der frostsicheren Pfostenfundamente, Stellplatzfläche im Carportbereich mit Schotter- oder Splittbefestigung. Rück- oder Seitenwände gegen Aufpreis möglich.

Luft-/Wasser-Wärmepumpe mit Fußbodenheizung

Die Heizungsanlage wird entsprechend der Wärmebedarfsberechnung und den Anforderungen des Wärmeschutzes ausgelegt und ausgeführt. Es kommt eine Luft-/Wasser-Wärmepumpe mit kontrollierter Be- und Entlüftung mit Wärmerückgewinnung, Stiebel Eltron LWZ 304 oder gleichwertig, für Raumbeheizung und Trinkwassererwärmung in Verbindung mit integriertem Warmwasserspeicher zur Ausführung, witterungsgeführte Regelung mit Außenfühler. Rohrleitungen entsprechend DIN Vorschriften. Die Rohrleitungsstränge werden gemäß den Anforderungen des Wärmeschutzes gegen Wärmeverlust geschützt.

Fußbodenheizung gemäß Wärmebedarfsberechnung in allen Wohnräumen des Erdgeschosses. Die Steuerung erfolgt über Raumthermostate. Die zur Durchführung des Estrich - Aufheizprogrammes sowie zur evtl. notwendigen Aufheizung zur Trocknung der Räume benötigte Energie wird vom Bauherrn übernommen.

Photovoltaik

Photovoltaik Komplettanlage, ca. 4 kWp, einschließlich Unterkonstruktion, Wechselrichter, Solarkabel und Elektroinstallation liefern und montieren. (Kombination mit Infrarotheizsystem möglich)

Regenwasserrückhaltung

Lieferung und Einbau einer Bauma Zisterne Remacle-Tempo Plus 7.500 oder gleichwertig, einschließlich aller Erdarbeiten sowie Anschluss an die Regenwasserleitungen auf dem Grundstück.

Smart Home – Energieeffizienz. Sicherheit. Komfort:

Ihr Bungalow denkt mit und bietet Ihnen umfangreichen Komfort und/oder Hilfe für den alltäglichen Ablauf:

- Ihr Haus weckt Sie sanft am Morgen, im Sommer fahren die Rollläden langsam hoch, im Winter wird mit aufdimmdendem Licht der Sonnenaufgang simuliert, Ihre gewünschte Musik wird gespielt und Ihr Haus hat in Bad und Küche bereits Ihre Wunschtemperatur eingestellt.
- Sie kommen mit Besorgungen nach Hause und haben die Hände nicht frei? Sie sind gesundheitsbedingt ein wenig gehandicapt? Ihr neuer Bungalow erkennt Sie und öffnet die Tür automatisch. Die Klimaanlage bzw. die Heizung springt an und ein individuelles Lichtszenario heißt Sie willkommen.
- Dank einer Zugangskontrolle legen Sie fest, zu welchen Tageszeiten Ihre Reinigungskraft oder Ihre Pflegehilfe Zugang haben darf. Da alle Vorgänge protokolliert werden, wissen Sie immer, wer wann vor Ort war. Und wenn ein Schlüssel einmal verloren geht, wird dieser einfach gesperrt und Sie erhalten einen neuen.
- Sie wollen nur noch entspannen? Ein Knopfdruck genügt, das Licht wird gedimmt, die Jalousien fahren herunter, die Musikanlage spielt Ihr Lieblingsstück.
- Sie sind bereits unterwegs und nicht sicher, ob Sie das Bügeleisen abgestellt haben, das Licht gelöscht oder das Fenster geschlossen?! Kein Problem, ein Blick auf Ihr Telefon hilft Ihnen und *nur* Sie können unterwegs sowohl alle Geräte abstellen als auch das Haus verschließen und für Sie absichern.
- Wohlfühltemperaturen und Komfort von überall regelbar.
- Stimmungsvolle Lichtszenen einfach per Tastendruck abrufen.
- Mit einem Blick sicher sein, dass alle Türen und Fenster verschlossen sind.
- Sich darauf verlassen können, dass das eigene Haus selbständig Energie einspart.

Eines der leistungsstärksten Smart Home Systeme weltweit bietet Ihnen eine vollumfängliche Gebäudeautomation in höchster Qualität und bestem Design, die Ihnen in allen erdenklichen Lebenslagen Komfort und Hilfe bieten kann:



Bis zu 40 % weniger Energiebedarf

Ist der Raum unbenutzt, wird die Heizleistung abgesenkt und das Licht automatisch abgeschaltet. Ebenso lässt sich die Heizleistung verringern, sobald ein Fenster geöffnet wird. So wird Energiesparen zu etwas ganz Alltäglichem:

- Verbrauchsoptimierte Heizungsregelung
- Überwachung von Temperatur und Luftqualität (optional auch automatisches Öffnen und Schließen der Fenster)
- Tageslichtabhängige Beleuchtung
- Anwesenheitskontrolle mit Präsenzmeldern (Beleuchtung und Klima in Abhängigkeit der Raumnutzung)
- Passive Nachtauskühlung



Intelligenter Rundum-Schutz

Je nach individueller Einrichtung Ihrer Anlage verriegeln Sie mit nur einem Knopfdruck alle Türen, schalten Geräte aus, fahren Rollläden und aktivieren die Alarmanlage.

Die Wetterstation erkennt Wind und Regen und kann zum Schutz des Hauses die Rollläden runterfahren und die Fenster schließen.

Mehr noch: Mit Ihrem Smartphone oder Pad überwachen und steuern Sie Ihr Gebäude von unterwegs.

Wichtige Meldungen schickt Ihnen die Software direkt auf Ihr Handy.

- Zutrittskontrolle über personalisierte Transponder, Fingerprint-Sensor oder Fernbedienung
- Überwachung von Fenstern und Türen
- Überwachung von Räumen durch Präsenzmelder
- Überwachung von unterwegs durch globales Visualisierungssystem
- Benachrichtigung über E-Mail, SMS oder Push-Nachricht
- Hochwertige Mehrzonenalarmsysteme mit separater Aktion/Benachrichtigung



Komfort

- Steuerung Ihres Bungalows durch Fernbedienung, Präsenzmeldern oder per App
- Wettergeführte Haussteuerung für Sonnen- und Regenschutz
- Abspeichern und Aufrufen von Lichtszenen
- Auslösen mehrerer Funktionen über einen Tastendruck (z.B. Zentral-Aus-Funktion)
- Automatische Abschaltung von Endgeräten (z.B. Bügeleisen, Herd oder Kaffeemaschine)
- Informationsausgabe über Taster, Bildschirm oder per App (Innen- und Außentemperatur, gewonnene Energie aus Photovoltaik, Status Alarmanlage, etc.)



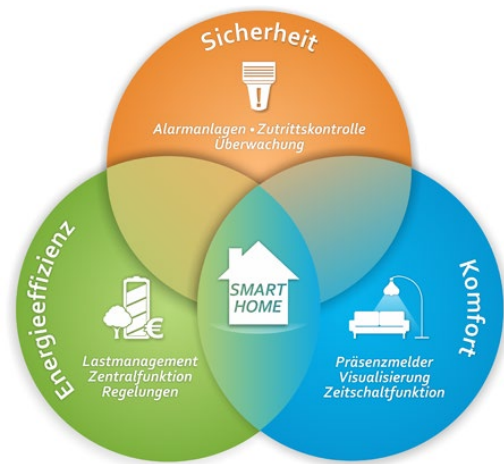
Designprämierte Glas-Sensortaster

Die edle Verarbeitung der aus geschliffenem Mineralglas angefertigten Frontscheibe wird ergänzt durch individuell beschriftbare Inlays. So bietet diese Schalterserie die Möglichkeit völliger individueller Gestaltbarkeit der Oberfläche, der Symbolik, Beschriftung oder was auch immer Sie wünschen.



Selbstverständlich erfolgt die gesamte Smart-Home-Konzeption Ihres intelligenten Bungalows durch unsere qualifizierten Fachplaner.

Ihre Wünsche, Bedürfnisse und Anforderungen werden im Detail aufgenommen und durch speziell geschulte Installateure sachgerecht umgesetzt.



LebensZIEL- Hausmeisteroption:

Die Aufgabe des Hausmeisters besteht im Wesentlichen darin, für Hauseigentümer die Betreuung der Immobilie zu übernehmen und dabei vor allem für Sauberkeit, Sicherheit und Funktionsfähigkeit der Einrichtungen und Anlagen zu sorgen.

Er darf alle aufsichtsführenden und pflegerischen Arbeiten sowie einfache Instandsetzungsarbeiten durchführen, die nicht wesentliche zulassungspflichtige handwerkliche Tätigkeiten darstellen. Darunter fallen im Allgemeinen einfachere Arbeiten, die in kurzer Zeit erlernbar oder für das Handwerk nebensächlich sind. Im Wesentlichen beschränken sich die Tätigkeiten darauf, Störungen oder Schäden zu erkennen und zu beurteilen, kleinere Störungen oder Schäden zu beheben und zu entscheiden, ob ein Handwerksbetrieb beauftragt werden muss.

Die folgenden Arbeiten werden vom LebensZIEL-Hausmeisterservice gern für Sie übernommen:

Aufsicht:

- Hausverwaltung einschl. Nebenkostenabrechnung
- Überwachung des Gesamtzustandes der Immobilie und der Außenanlage, inkl. Garagen bzw. Carports
- Heizungsanlage - Funktionstüchtigkeit überprüfen (bei Störungen einen entsprechend zertifizierten Handwerksbetrieb informieren)
- Botendienst - Ausführung von Besorgungen (u.a. Karten für kulturelle Veranstaltungen, Postdienste, u.ä.)
- Praktische Unterstützung bei der Organisation von Freizeitaktivitäten (z.B. Städtereisen oder Ausflügen)
- Beratung bei jeglichen Fragen oder Problemstellungen
- Postdienst - Entgegennahme der privaten Post bei Abwesenheit (Urlaub, Krankenhausaufenthalt usw.)
- Einkaufsdienst - Organisation der benötigten Lebensmittel, Medikamente o.ä.
- Shuttleservice - Fahrten zum Arzt, Krankengymnastik, Bahnhof usw., die nicht mehr durch eigenes Dazutun möglich sind.

Pflege:

- Reinigungsarbeiten (bzw. Organisation entsprechender zertifizierter Unternehmen: Fensterputzdienst, Hausreinigung, Wäscheservice usw.)
- Garten- und Landschaftspflege (Rasenmähen, Unkraut entfernen, Hecke schneiden, Rasen sprengen, Bäume- bzw. Sträucher schneiden, Blumen gießen = durch einen zertifizierten Gartenbaubetrieb)
- Kehrdienst, Mülldienst - Papier- und Abfallkörbe leeren
- Winterdienst (Schneebeseitigung, Streuen)
- Entrümpelungs- und Aufräumarbeiten - Müllbeseitigung - Sperrgutabfuhr
- Abfluss-Siphon reinigen
- Dachrinnenreinigung
- Bodenrinnen, Fußroste und Wassereinläufe säubern
- Fernseh-, Video-, Musik- und Satellitenanlagen aufstellen und anschließen (Ausführung durch einen zertifizierten Handwerksbetrieb)
- Computeranlagen aufstellen und anschließen (Ausführung durch einen zertifizierten Handwerksbetrieb)
- Telefonanlagen aufstellen und einstellen bzw. programmieren (Ausführung durch einen zertifizierten Handwerksbetrieb)
- Aufstellung und Inbetriebnahme von Haushalts- und Küchengeräten (Ausführung durch einen zertifizierten Handwerksbetrieb)
- Lampen oder Bilder aufhängen
- Gardinen abnehmen und aufhängen
- Rollos spannen
- Filterwechsel in Lüftungsanlagen (Abluftfilter) vornehmen
- Möbelmontage
- Regale zusammenbauen und aufstellen
- Montage von Fertigzäunen (ohne Fundamenterstellung)
- Schädlingsbekämpfung

Instandsetzung:

- Dichtungswechsel an Wasserarmaturen
- Funktionsstörungen an Türschlössern beheben (Auswechseln von Schließzylindern)
- Glühbirnen und Leuchtstoffröhren auswechseln
- Möbelbeschläge einstellen bzw. auswechseln
- Schadstellen an Tapeten und Türen ausbessern (Ausführung evtl. durch einen zertifizierten Handwerksbetrieb)
- Kleine Löcher und Risse mit Spachtelmasse schließen (Ausführung evtl. durch einen zertifizierten Handwerksbetrieb)
- Trockenbauarbeiten (Ausführung durch einen zertifizierten Handwerksbetrieb)
- Tapezieren mit Rohfaser nebst Überstreichen (Ausführung durch einen zertifizierten Handwerksbetrieb)
- Stühle leimen - Türscharniere ölen

Für alle weiteren individuellen Wünsche oder Anmerkungen stehen Ihnen unsere qualifizierten Fachkräfte gern persönlich und beratend zur Seite.

DRK Pflegeprogramme

Jeder Mensch braucht irgendwann in seinem Leben Hilfe, sei es aufgrund von Alter, Krankheit oder einer Behinderung. Für diesen Fall bietet die LebensZIEL GmbH, in Zusammenarbeit mit dem ambulanten Pflegedienst des Deutschen Roten Kreuzes, speziell ausgearbeitete Pflegeprogramme an, die dafür sorgen, dass diese Hilfe zu Hause in vertrauter Umgebung stattfinden kann.

Aufgabe der geschulten Pflegekräfte ist es, die Selbständigkeit alter, kranker oder hilfsbedürftiger Menschen so lange wie möglich zu erhalten. Oft kann dank der häuslichen Pflege eine Heimunterbringung oder ein Krankenhausaufenthalt verkürzt oder ganz vermieden werden.

Je nach Anforderung können Sie zwischen Grundpflege und Behandlungspflege wählen. Entsprechende Beratung wird Ihnen durch die Mitarbeiter des DRK angeboten.

Mit diesen Angeboten möchten wir Hilfestellung und Unterstützung bieten, um Ihnen und Ihren Angehörigen das Leben zu erleichtern, gleich ob Sie akut oder chronisch erkranken, vorübergehend oder auf Dauer hilfs- oder pflegebedürftig sind.

Leistungen der Grundpflege:



- Hilfe beim Ausfüllen von Formularen
- Körperpflege (Waschen, Kämmen, Rasieren, Zahnpflege)
- Kommunizieren (z.B. Ursachenforschung für schlechte Kommunikation: fehlendes Hörgerät)
- Mobilität (An- und Auskleiden, Gehen, Stehen, Treppensteigen)
- Ernährung (mundgerechte Zubereitung und Aufnahme der Nahrung)
- Pflegekraft verabreicht Augentropfen
- Blutzuckermessung (bei Erst- oder Neueinstellung von Diabetes-Patienten)
- Injektionen (Insulin, ärztlich verordnete Medikamente)
- Anlegen und Wechseln von Wundverbänden
- An- und Ausziehen von Kompressionsstrümpfen
- Anleitung zur Behandlungspflege (Beratung des Patienten und der Angehörigen)

Wer kann ambulante Krankenpflege in Anspruch nehmen?

- chronisch Kranke
- kurzzeitig Erkrankte
- behinderte Menschen
- pflegebedürftige Menschen jeden Alters
- Personen, die ein ärztliches Rezept zur häuslichen Pflege haben

Wo kann ich mehr erfahren?

Für weitere Auskünfte setzen Sie sich bitte direkt mit unserem Mitarbeiter in Verbindung. Dieser wird alle notwendigen Schritte für ein Informationsgespräch einleiten. Qualifizierte Mitarbeiter/-innen des DRK werden Sie anschließend gerne anhand Ihrer individuellen Situation beraten und auch die Fragen der Finanzierung klären. Sie erstellen Ihnen ein individuelles Leistungsangebot, das Ihrem selbstbestimmten Leben und Ihrem Bedarf entspricht. Sie entscheiden selbst, welche Leistungen Sie konkret beanspruchen möchten. Das DRK setzt dann qualifizierte Mitarbeiter ein, die Sie regelmäßig betreuen.

Ehrenamtlicher Besuchsdienst

Das Alter in Würde in den eigenen Vier-Wänden erleben, dazu gehört nicht nur, gut versorgt zu sein, sondern auch sich nicht einsam zu fühlen und der Austausch mit einem Menschen, dem man Vertrauen schenken kann. Um einer evtl. Vereinsamung älterer, kranker und pflegebedürftiger Menschen entgegenzuwirken, bietet Ihnen das DRK einen ehrenamtlichen Besuchsdienst an. Kontakt von Mensch zu Mensch mit dem Besuchsdienst des DRK. Der Besuchsdienst begleitet Sie z.B. zu Spaziergängen und kleinen Ausflügen oder löst mit Ihnen Rätsel.

Auch wenn Sie nur jemanden suchen, der Ihnen zuhört und mit dem Sie sich unterhalten können oder Ihnen vorliest. Die ehrenamtlichen Mitarbeiter besuchen Sie gerne regelmäßig in Ihrem Zuhause. Die Angebote richten sich nicht nur an die Betroffenen, sondern auch an die pflegenden Angehörigen. Mit diesem Service bietet das DRK eine stundenweise Entlastung und die Möglichkeit, mit anderen Menschen in Kontakt zu treten. Der Besuchsdienst wird ausschließlich von ehrenamtlichen Mitarbeitern und Mitarbeiterinnen ausgeübt, so dass Ihnen keine Kosten entstehen.

Fit im Alter durch Bewegung

Bewegungsprogramme werden zunehmend ein wichtiges Angebot für die wachsende Zahl von Menschen, die mit Erkrankungen aktiv sein wollen oder die trotz Einschränkungen etwas für ihre Gesundheit tun wollen, z.B. für Senioren oder chronisch Kranke. Problemen vorbeugen durch gezielte, vor allem aber konsequent durchgeführte Übungen für Gelenke, Rücken oder den ganzen Bewegungsapparat, das sollte Ihr Ziel sein. Darüber hinaus finden Sie hier eine Gemeinschaft mit Gleichgesinnten in lockerer Runde - mit Bewegung, Sport und Spaß! Bei unseren Gesundheitsprogrammen kann jeder mitmachen, sofern keine gesundheitlichen Einschränkungen der Ausübung der gewählten Sportart entgegenstehen. Bitte befragen Sie hierzu vorher Ihren Arzt.

Gymnastik / Wassergymnastik

Wohldosierte Übungen, angepasst an die körperlichen Eigenschaften der Teilnehmer/Innen, aktivieren Körper und Geist. Zum Programm gehören Übungen mit kleinen Geräten (z. B. Kirschkerne oder Therabänder) ebenso wie Partnerübungen.

Bei Wassertemperaturen von 28°C bis 32°C wird im brusthohen Wasser geübt - also kein Problem für Nichtschwimmer. Verschiedene Übungen, die die Muskulatur kräftigen, die Ausdauer fördern und Spaß machen.

Yoga

Die Teilnehmer/innen lernen, ihrem Körper mehr Bewusstheit zu schenken und auf seine Bedürfnisse zu achten. Über eine vertiefte Atmung wird Ruhe und Ausgeglichenheit erlangt.

Inhalte bilden Körperhaltungen (asanas), Atemtechniken (pranayamas), Konzentrationsübungen (dharanas) und Entwicklungen von Körperbewusstheit, welche unter Beachtung der individuellen Möglichkeiten ausgeführt werden.

Tanzen

Spielerisch werden Schritte zur Musik erlernt. Vom Volkstanz über Discofox bis hin zum sog. Sitztanz, alles wird an die individuellen Wünsche angepasst.

Fahrdienst

Der Fahrdienst des DRK möchte Menschen mit einer vorübergehenden oder dauerhaften Behinderung die Teilnahme am gesellschaftlichen Leben erleichtern und den Alltag so angenehm wie möglich gestalten. Die speziell ausgebildeten Fahrerinnen und Fahrer kennen die besonderen Bedürfnisse behinderter Menschen und die modernen Spezialfahrzeuge ermöglichen Rollstuhlfahrern praktisches und bequemes Reisen - ohne mühsames Umsetzen und ohne Unterbringungsprobleme für den Rollstuhl.

Kosten

Je nach Leistungspaket fallen unterschiedliche Kosten an. In jedem Fall sind natürlich, wie bei jeder normalen Mietwohnung oder Haus, die sog. Nebenkosten zu tragen. Zusätzlich werden je nach Modell oder nach Inanspruchnahme die Kosten für die von Ihnen ausgewählten Serviceleistungen berechnet. In bestimmten Fällen werden die Kosten für Fahrten des DRK von den Krankenkassen übernommen. Ansonsten wird kilometergenau abgerechnet - sie zahlen also nur, wenn Sie unsere Leistung auch tatsächlich in Anspruch genommen haben!



Unsere LebensZIEL Dienstleistungen im Überblick

Jeder Mensch braucht irgendwann Hilfe in seinem Leben. In Kooperation mit dem DRK und unseren Servicepartnern möchten wir Sie bestmöglich unterstützen, um Ihnen und Ihren Angehörigen das Leben zu erleichtern.



Hilfeleistungen und Gesundheitserhalt im Alter

Obgleich Sie akut oder chronisch erkranken, vorübergehend oder auf Dauer hilfs- oder pflegebedürftig sind. Für diesen Fall bietet die LebensZIEL GmbH, in enger Zusammenarbeit mit dem ambulanten Pflegedienst des Deutschen Roten Kreuzes, individuell ausgearbeitete Pflegeprogramme an, die dafür sorgen, dass diese Hilfe zu Hause in Ihrer vertrauten Umgebung stattfinden kann.

Pflege

- ambulante Grundpflege; Medikamentengabe, Körperpflege, Gesundheitsvisite, Ernährung
- individuelle Intensivpflege abhängig von Ihrer Pflegestufe

Betreuung

- Ehrenamtlicher Besuchsdienst und Tagesbetreuung
- Hilfe beim Ausfüllen von Formularen und Behördengängen
- Begleitung bei Arzt- und Vorsorgeterminen

Gesundheit

- Seniorenbegleitung bei Ausflügen und täglichen Erledigungen
- altersgerechte und individuell zugeschnittene Sportangebote
- aktivierende Pflege (Physiotherapie/Reha)

Sie entscheiden, welche Leistungen Sie konkret in Anspruch nehmen möchten bzw. benötigen. Qualifizierte Mitarbeiter/-innen des DRK beraten Sie anhand Ihrer individuellen Situation und erstellen mit Ihnen unter Berücksichtigung Ihres Versichertenverhältnisses ein individuelles Leistungsangebot.

Eine detaillierte Übersicht und weiterführende Informationen über alle Pflege- und Gesundheitsleistungen stellen wir Ihnen gerne zur Verfügung.



Verwaltung, Pflege und Werterhalt Ihrer Immobilie

Die Sicherheit haben, auch im gehobenen Alter das Leben meistern zu können. Der LebensZIEL-Hausmeisterdienst nimmt Ihnen unbürokratisch und flexibel Arbeiten des täglichen Lebens ab und garantiert für die Sicherheit und permanente Funktionsfähigkeit, Sauberkeit und den dauerhaften Wohnkomfort in Ihrer Immobilie.

Verwaltung und Alltagsbetreuung

- Überwachung des Gesamtzustandes der Immobilie und der Außenanlage
- technischer Hausnotfalldienst und Wartung der Haustechnik
- Hausverwaltung einschl. Nebenkostenabrechnung
- hauswirtschaftliche Versorgung; Postdienst, Einkäufe, Medikamente
- Shuttle-Service und praktische Unterstützung bei der Organisation von Freizeitaktivitäten

Haushalts- und Grundstückspflege

- Gartenpflege
- Winterdienst
- Kehr- und Mülldienst
- Entrümpelung
- Hausreinigung
- Einkaufsdienst
- Postdienst
- Urlaubsaufsicht

Instandsetzung

- Maler- und Handwerksarbeiten
- Elektronik und Haustechnik
- Sanitär und Heizung
- Möbel- und Inventarinstandsetzung
- Schlüsseldienst



Planung und Umsetzung Ihres individuellen Wohnkonzeptes

Alle Haustypen sind standardmäßig barrierefrei und altersgerecht konzipiert und entsprechen baubiologisch und ökologisch höchsten Standards. Bauliche Details und Extras können ganz nach Ihren persönlichen Wünschen angepasst werden. Wir beraten Sie umfassend zu Materialien und Farbgestaltung, über die Einrichtung und Haustechnik bis hin zum energieautarken Haus und lassen Ihre Vorstellungen und Ideen durch zertifizierte Handwerksbetriebe umsetzen.

Grundausstattung und Extras:

- Bungalow-Typ:** 80m² 100m² 120m²
- Küche:** offen geschlossen
- Extras:** Kamin/Ofen Infrarotheizung überdachtes Carport
- Gartengestaltung Teich Notfall-Lichtführung
- Smart-Home

Wir beraten und unterstützen Sie fachgerecht bei der Finanzierung und Versicherung Ihres aktuellen und zukünftigen Eigentums, um ein nachhaltiges Investment für Sie sicherzustellen.

Selbstbestimmtes Leben bis ins hohe Alter.



LebensZIEL 80

Wohnfläche **80m²**

ca. **370m² bis 590m²**

Grundstücksfläche



LebensZIEL 100

Wohnfläche **100m²**

ca. **370m² bis 590m²**

Grundstücksfläche



LebensZIEL 120

Wohnfläche **120m²**

ca. **370m² bis 590m²**

Grundstücksfläche

*Unabhängig
Sicher
Dauerhaft*

Unabhängig
Sicher
Dauerhaft



Selbstbestimmtes Leben bis ins hohe Alter.



Wir freuen uns auf Sie!

Marko Peckmann
Dipl.-Betriebswirt

LebensZIEL GmbH
Silberkamp 31
31188 Holle

Telefon: **05062/9643 38**
0800/5972 757*

* kostenfreie Rufnummer

Fax: 05062/9643 39
E-Mail: info@lebensziel.eu